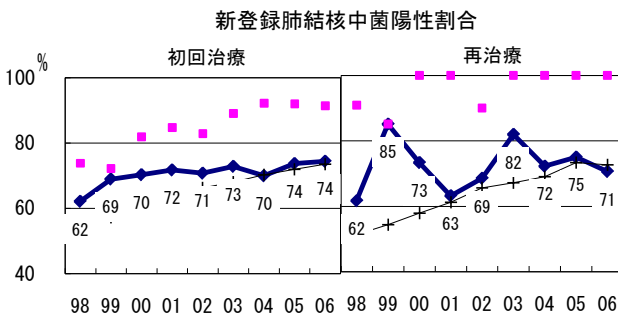
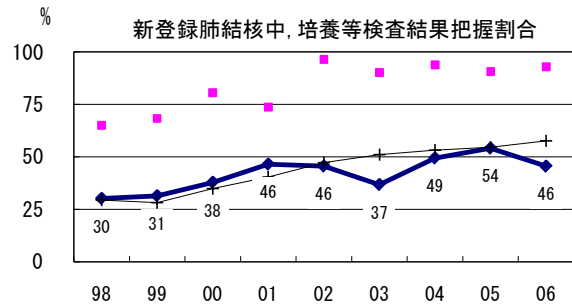
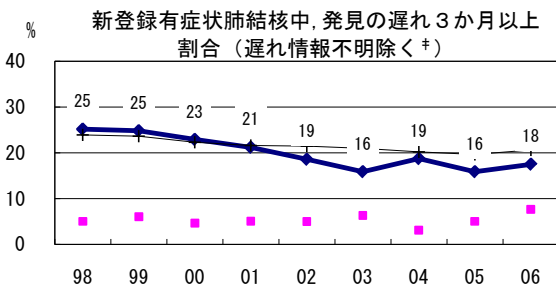
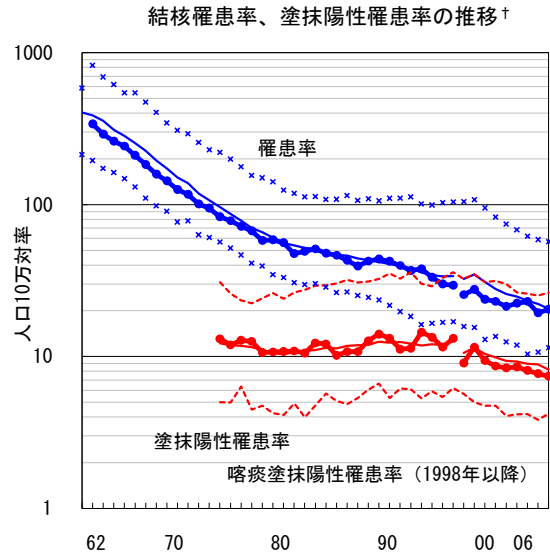
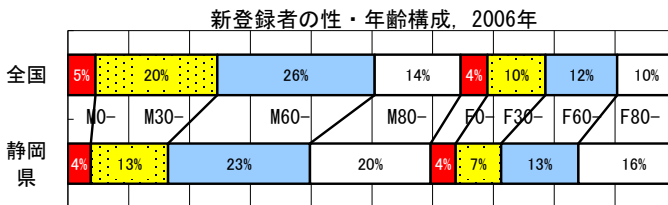
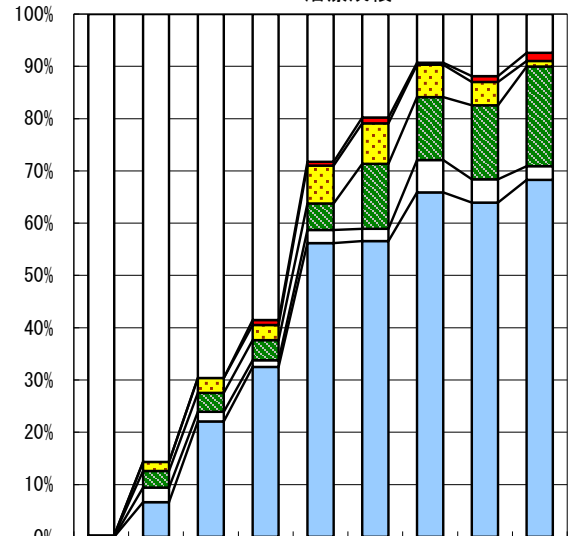


2006年 疫学統計			
人口	3,085,093	人	(全国)
新登録中外国人	50	名	7.9% (3.5%)
新登録30-59歳男中無職かつ生保	3	名	3.8% (8.9%)

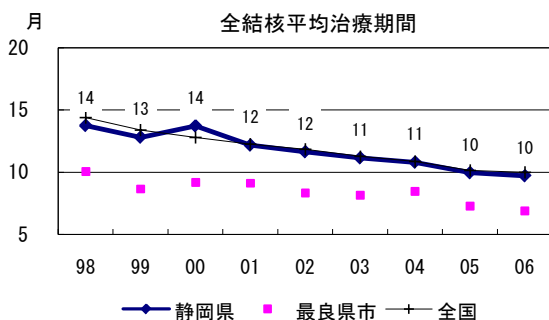
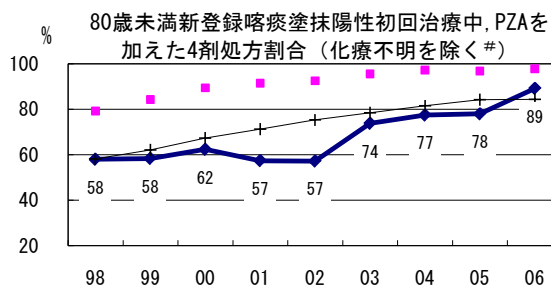
年次推移(年)	02	03	04	05	06
新登録数	808	852	874	735	630
人口10万対率	21.3	22.5	23.0	19.4	20.4
新登録肺結核喀痰塗抹陽性数	319	324	307	293	229
人口10万対率	8.4	8.5	8.1	7.7	7.4



喀痰塗抹陽性初回治療者のコホート法による治療成績



	n	364	286	385	311	276	258	258	269	189
成功	0	7	22	32	56	57	66	64	68	
その他	0	3	2	1	3	2	6	4	3	
死亡	0	3	4	4	5	12	12	14	19	
失敗	0	2	3	3	7	8	6	4	1	
脱落	0	0	0	1	1	1	0	1	2	
不明	100	86	70	59	28	20	9	12	7	



<sup>†</sup>結核罹患率・喀痰塗抹陽性罹患率: 実線: 全国値、破線他: 県市別最高値および最低値  
<sup>‡</sup>発見の遅れ情報不明(%) 1998-2006年: 13, 5, 3, 3, 4, 0, 2, 11, 3  
<sup>#</sup>治療開始時化療無し・不明(%) 1998-2006年: 1, 1, 2, 2, 11, 11, 3, 2, 2