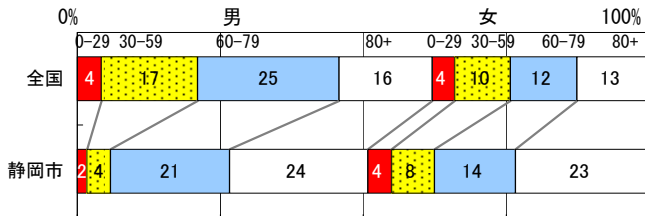


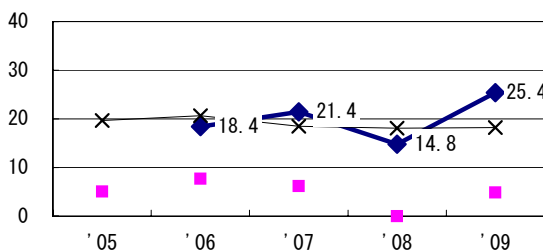
2009年 疫学統計				
人口	717,198	人	(全国)	
新登録中外国人	6	名	5.0%	(3.9%)
新登録30-59歳男中無職かつ生保	0	名	0.0%	(12.0%)

年次推移(年)	'05	'06	'07	'08	'09
新登録数	-	135	121	135	120
人口10万対率	-	19.0	17.0	18.8	16.7
新登録肺結核喀痰塗抹陽性数	-	55	58	61	55
人口10万対率	-	7.7	8.2	8.5	7.7

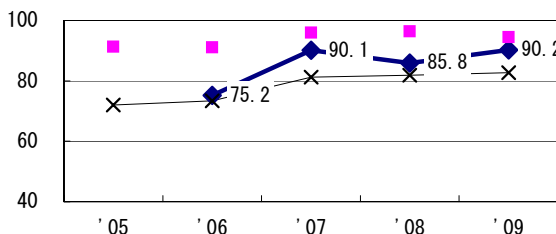
新登録者の性・年齢構成, 2009年



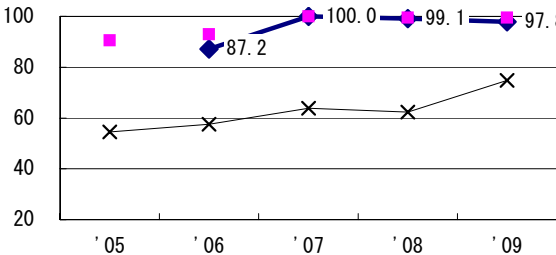
新登録有症状肺結核中発見の遅れ3か月以上割合 (情報不明除く†)



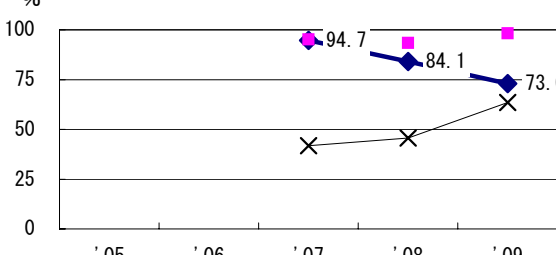
新登録肺結核中菌陽性割合



新登録肺結核中培養検査結果把握 (陽性/陰性) 割合

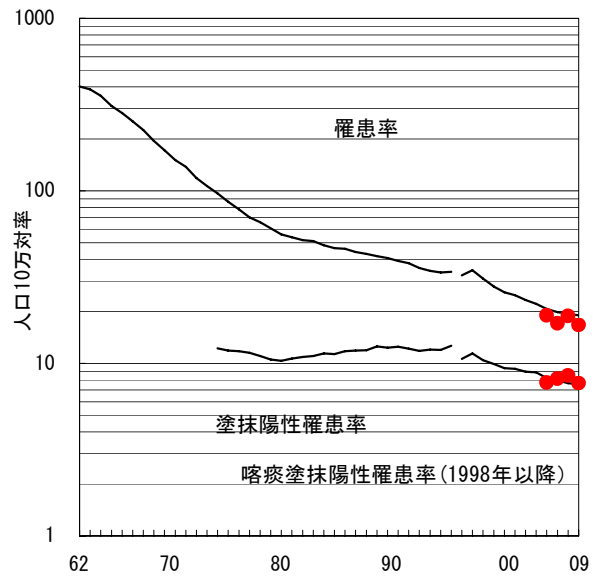


新登録肺結核培養陽性中薬剤感受性結果入力割合

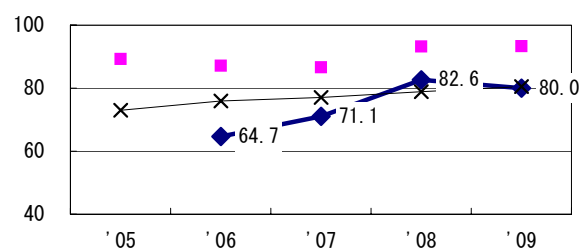


● 静岡市 ■ 最良県市 × 全国

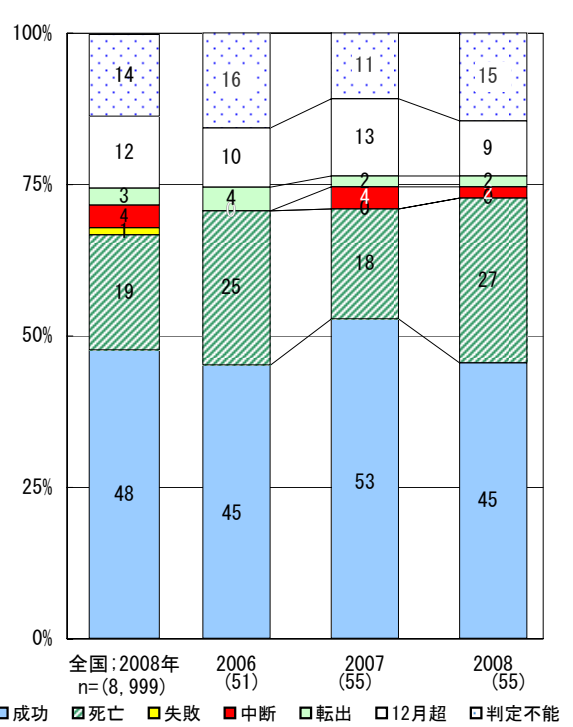
結核罹患率、塗抹陽性罹患率の推移



新登録80歳未満全結核中PZAを加えた4剤処方割合 (治療無し・不明除く*)



前年登録喀痰塗抹陽性初回治療者の治療成績



全国:2008年 n=(8,999)

■ 成功 ■ 死亡 ■ 失敗 ■ 中断 ■ 転出 □ 12月超 □ 判定不能

	'05	'06	'07	'08	'09
† 発見の遅れ情報不明 (%)	0.0	1.3	0.0	0.0	20.3
* 治療内容不明 (%)	0.0	2.3	0.0	1.4	0.0

登録年	'07	'08	全国
前年登録者全結核治療期間中央値(日)	277	271	(272)
前年登録者肺結核退院者入院期間中央値(日)	63	52	(67)