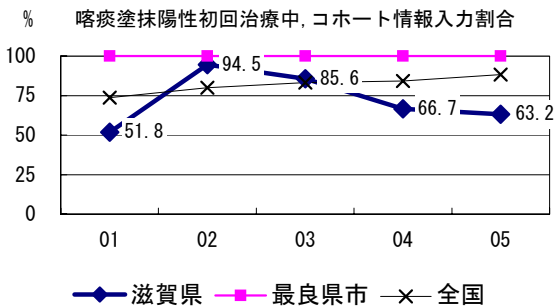
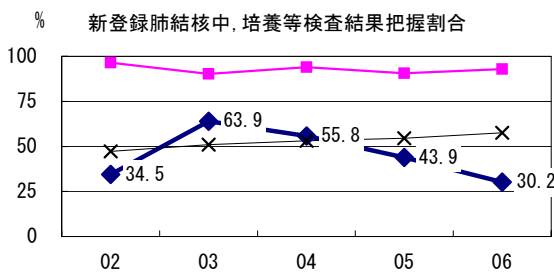
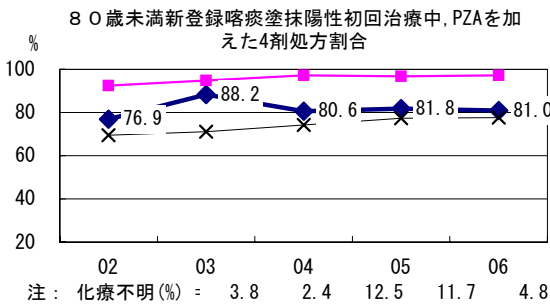
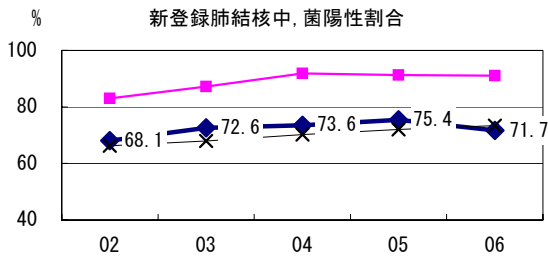
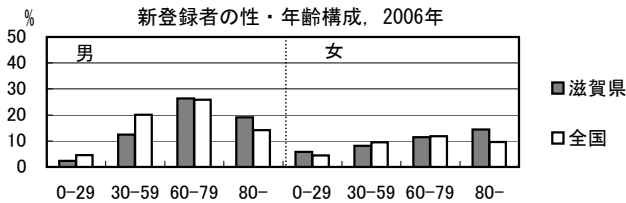


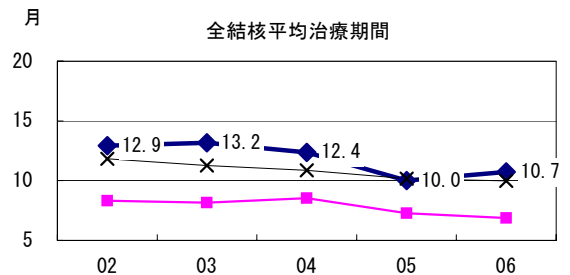
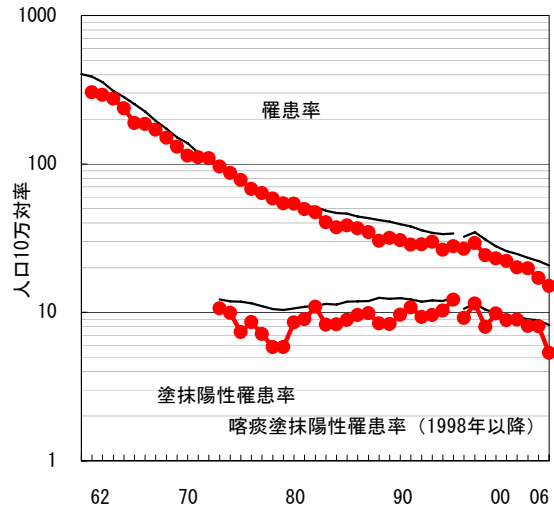
# 滋賀県

人口	1,388,833	人	(全国)
新登録中外国人	8	名	3.8% (3.5%)
新登録30-59歳男中無職かつ生保	1	名	3.8% (8.9%)

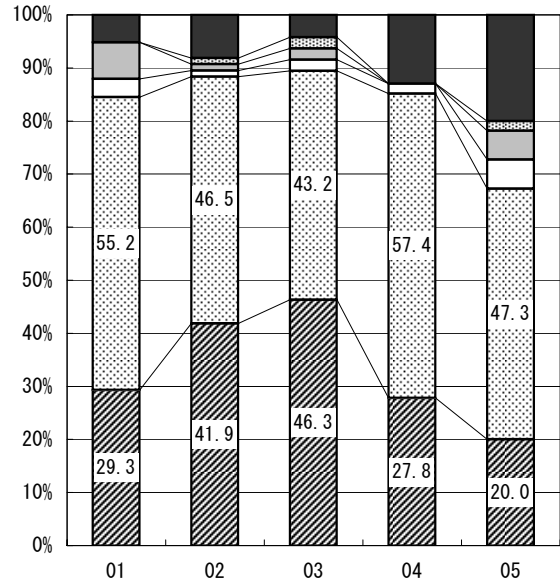
	02	03	04	05	06
新登録数	301	274	271	235	209
人口10万対率	22.1	20.1	19.8	17.0	15.0
新登録肺結核喀痰塗抹陽性数	120	122	111	111	74
人口10万対率	8.8	8.9	8.1	8.0	5.3



結核罹患率、塗抹陽性罹患率の推移



喀痰塗抹陽性初回治療者のコホート法による治療成績



	01	02	03	04	05
n=	58	86	95	54	55
死亡	5.2	8.1	4.2	13.0	20.0
中断脱落	0.0	1.2	2.1	0.0	1.8
治療失敗	6.9	1.2	2.1	0.0	5.5
その他	3.4	1.2	2.1	1.9	5.5
治療成功	84.5	88.4	89.5	85.2	67.3