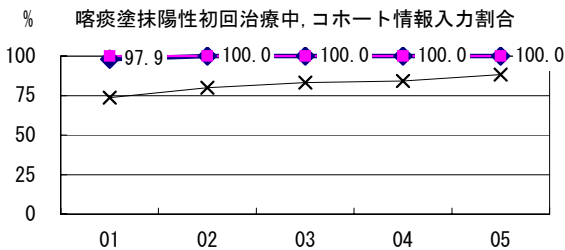
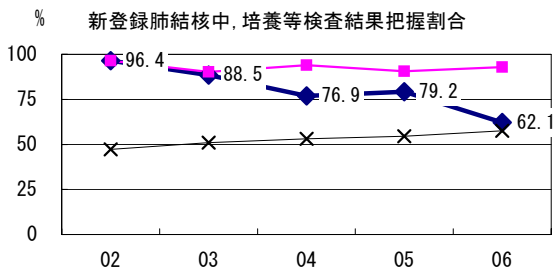
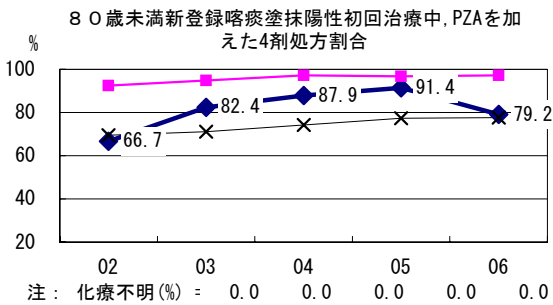
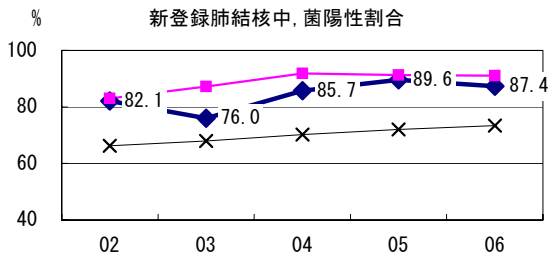
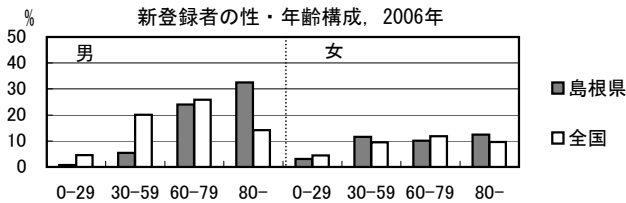


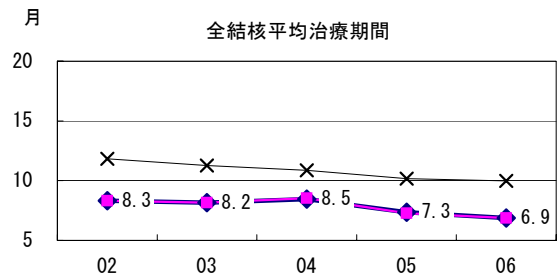
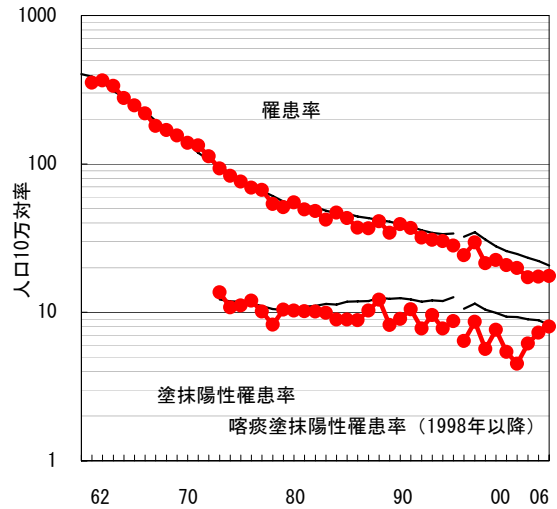
2006年 疫学統計			
人口	736,544 人	(全国)	
新登録中外国人	5 名	3.9%	(3.5%)
新登録30-59歳男中無職かつ生保	0 名	0.0%	(8.9%)

年次推移(年)	02	03	04	05	06
新登録数	157	150	129	129	129
人口10万対率	20.7	19.9	17.2	17.4	17.5
新登録肺結核喀痰塗抹陽性数	41	34	46	54	59
人口10万対率	5.4	4.5	6.1	7.3	8.0

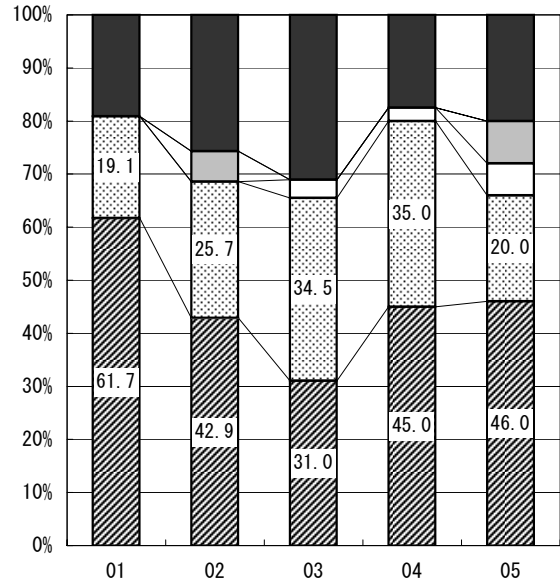


◆ 島根県 ◆ 最良県市 × 全国

結核罹患率、塗抹陽性罹患率の推移



喀痰塗抹陽性初回治療者のコホート法による治療成績



n=	47	35	29	40	50
死亡	19.1	25.7	31.0	17.5	20.0
中断脱落	0.0	0.0	0.0	0.0	0.0
治療失敗	0.0	5.7	0.0	0.0	8.0
その他	0.0	0.0	3.4	2.5	6.0
治療成功	80.9	68.6	65.5	80.0	66.0