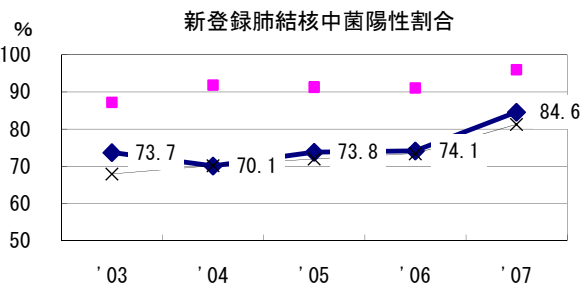
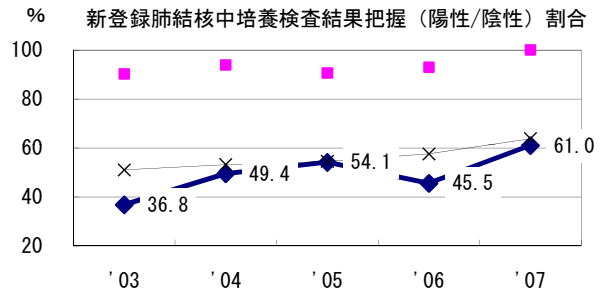
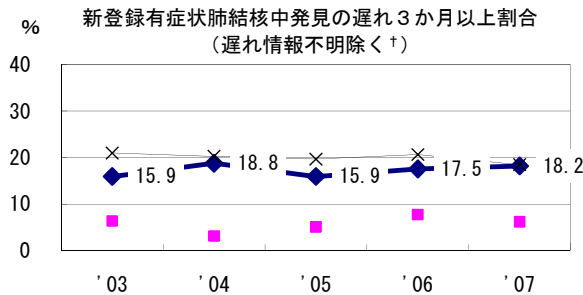
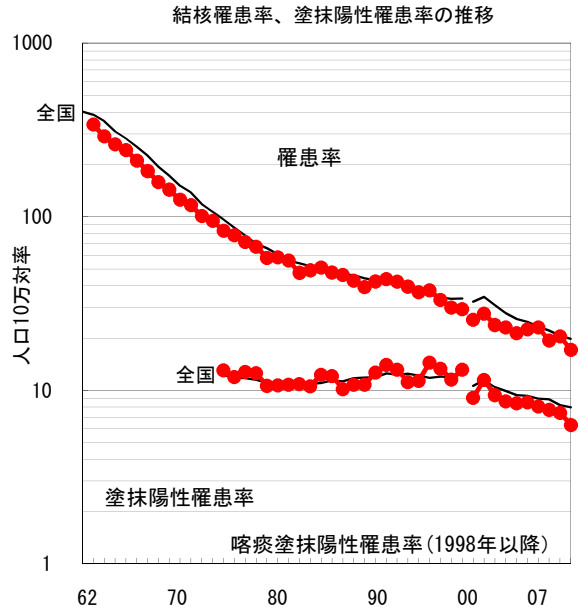
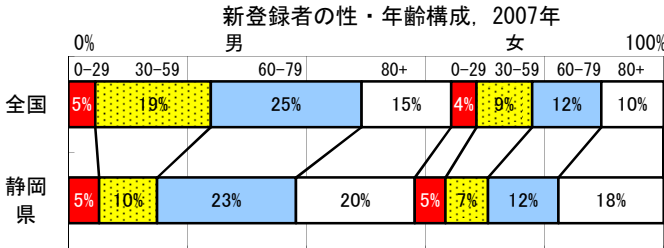
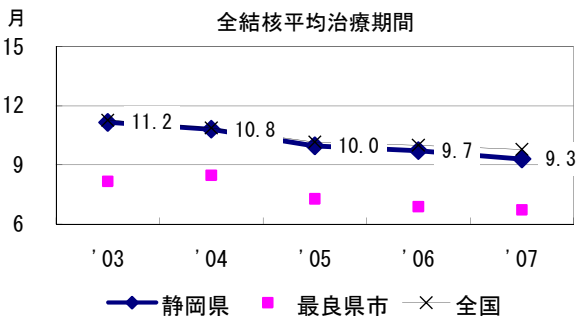
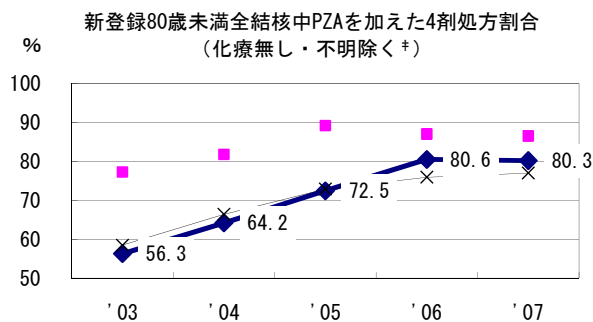
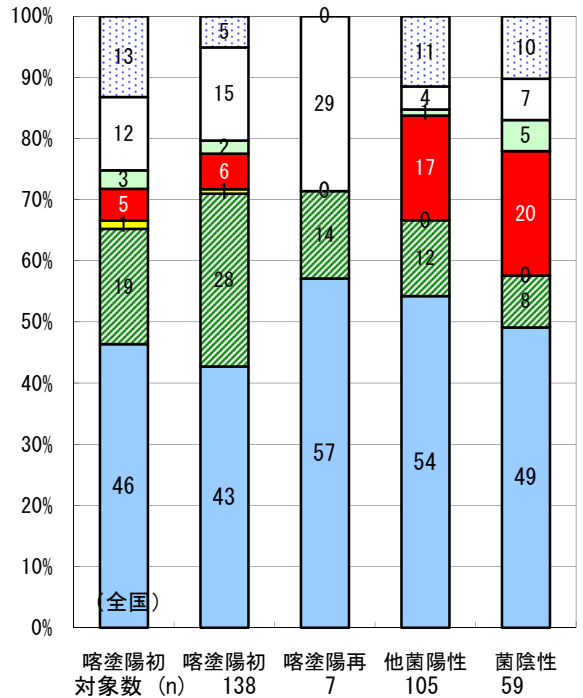


2007年 疫学統計				
人口	2,279,215	人	(全国)	
新登録中外国人	28	名	7.2%	(3.3%)
新登録30-59歳男中無職かつ生保	1	名	2.6%	(7.3%)

年次推移(年)	'03	'04	'05	'06	'07
新登録数	852	874	735	630	390
人口10万対率	22.5	23.0	19.4	20.4	17.1
新登録肺結核喀痰塗抹陽性数	324	307	293	229	144
人口10万対率	8.5	8.1	7.7	7.4	6.3



2006年登録肺結核患者のコホート法による治療成績



	'03	'04	'05	'06	'07
† 発見の遅れ情報不明 (%)	0.5	1.7	10.8	3.4	46.6
‡ 治療内容不明 (%)	6.7	4.6	2.8	3.2	1.6