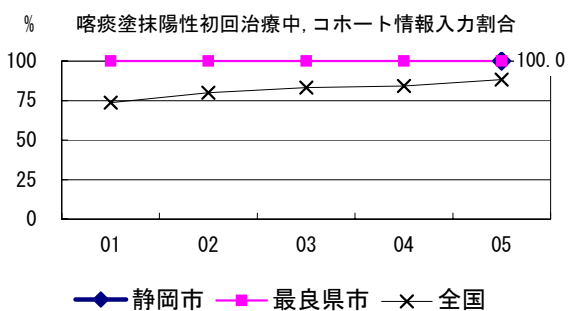
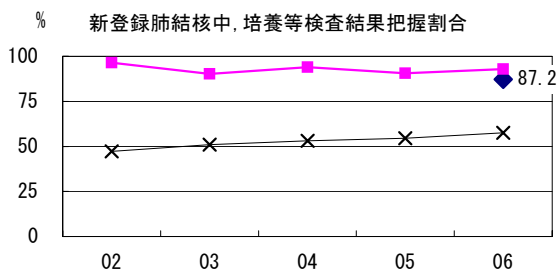
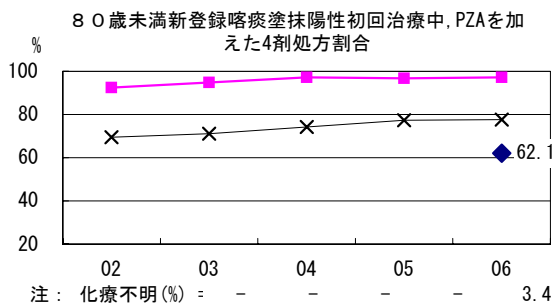
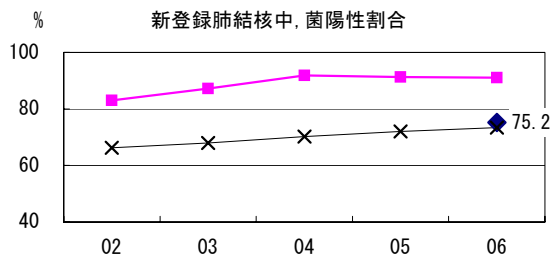
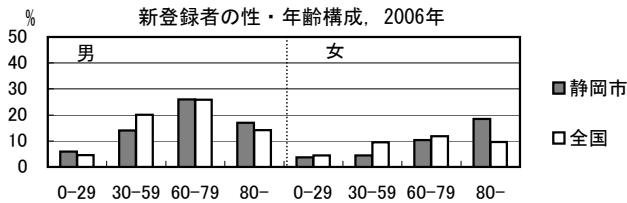


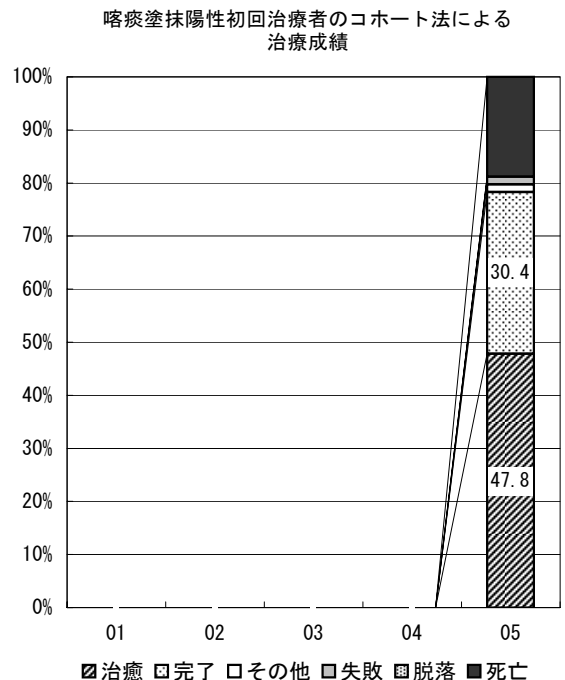
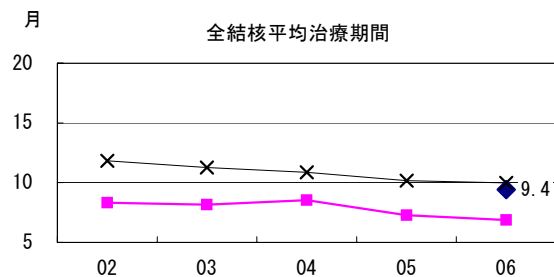
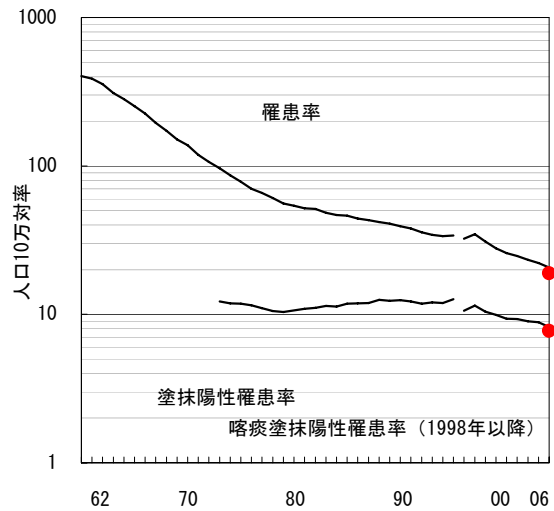
2006年 疫学統計				
人口	712,170	人	(全国)	
新登録中外国人	8	名	5.9%	(3.5%)
新登録30-59歳男中無職かつ生保	0	名	0.0%	(8.9%)

年次推移(年)	02	03	04	05	06
新登録数	0	0	0	0	135
人口10万対率	0.0	0.0	0.0	0.0	19.0
新登録肺結核喀痰塗抹陽性数	0	0	0	0	55
人口10万対率	0.0	0.0	0.0	0.0	7.7



◆静岡市 ■最良県市 ×全国

結核罹患率、塗抹陽性罹患率の推移



n=	-	-	-	-	69
死亡	0.0	0.0	0.0	0.0	18.8
中断脱落	0.0	0.0	0.0	0.0	0.0
治療失敗	0.0	0.0	0.0	0.0	1.4
その他	0.0	0.0	0.0	0.0	1.4
治療成功	0.0	0.0	0.0	0.0	78.3