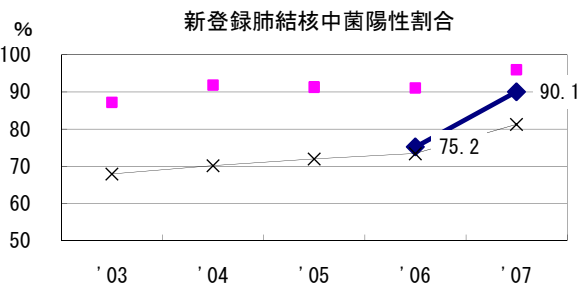
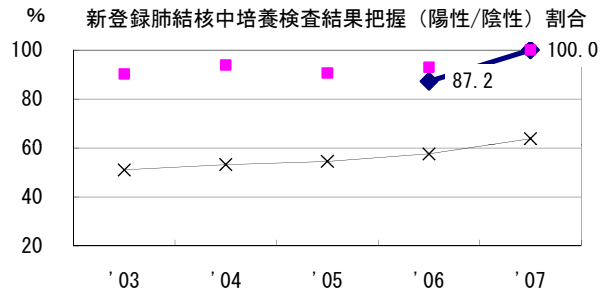
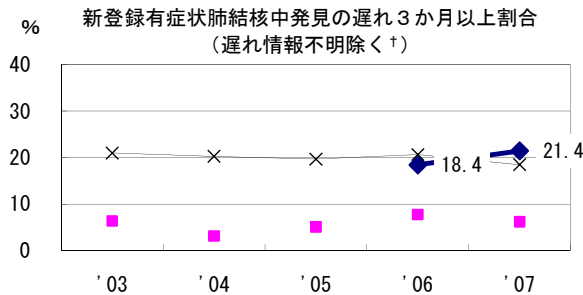
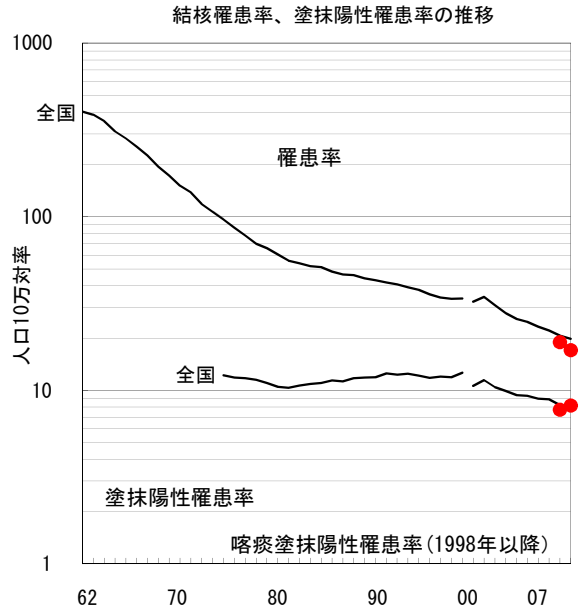
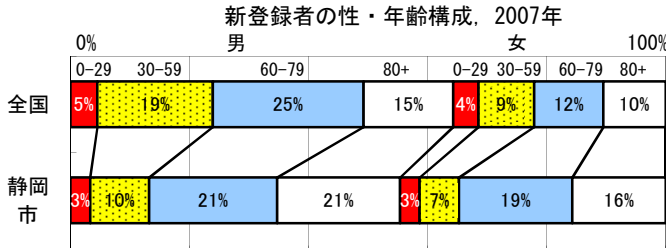
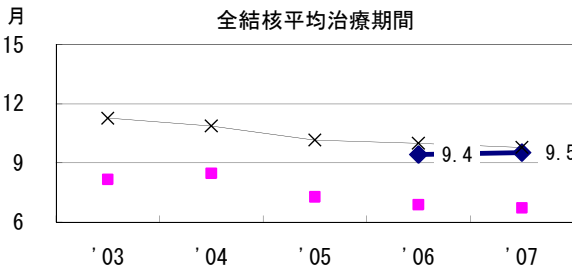
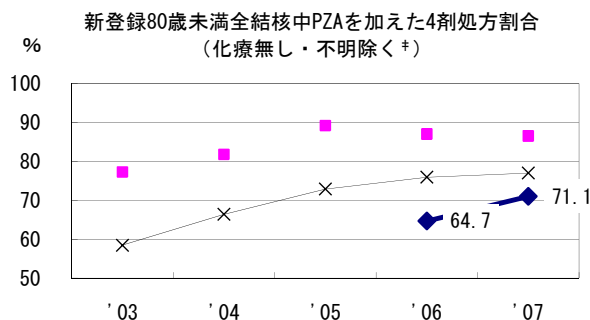
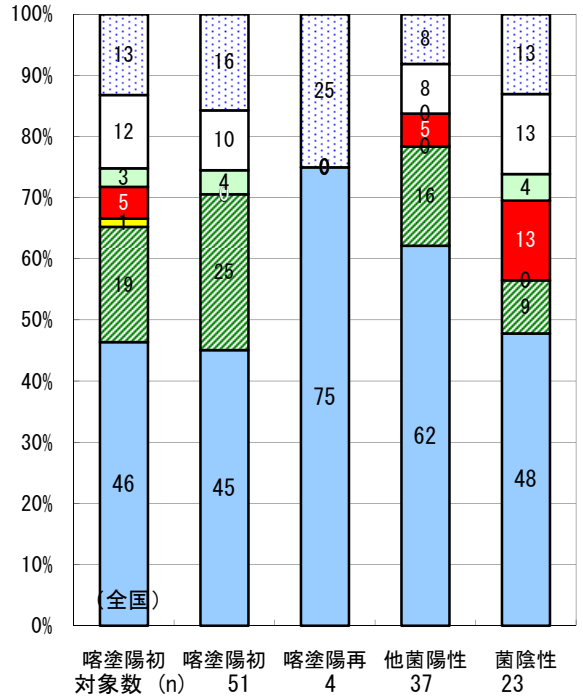


2007年 疫学統計				
人口	710,749	人	(全国)	
新登録中外国人	5	名	4.1%	(3.3%)
新登録30-59歳男中無職かつ生保	0	名	0.0%	(7.3%)

年次推移(年)	'03	'04	'05	'06	'07
新登録数	0	0	0	135	121
人口10万対率	0.0	0.0	0.0	19.0	17.0
新登録肺結核喀痰塗抹陽性数	0	0	0	55	58
人口10万対率	0.0	0.0	0.0	7.7	8.2



2006年登録肺結核患者のコホート法による治療成績



◆ 静岡市 ■ 最良県市 × 全国

□ 成功 ■ 死亡 ■ 失敗 ■ 中断 ■ 転出 □ 12月超 □ 判定不能

† 発見の遅れ情報不明 (%)	'03	'04	'05	'06	'07
‡ 治療内容不明 (%)	0.0	0.0	0.0	1.3	0.0
	0.0	0.0	0.0	2.3	0.0