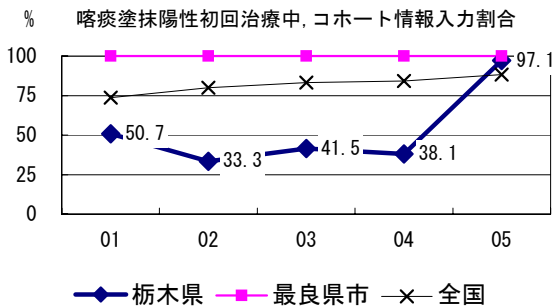
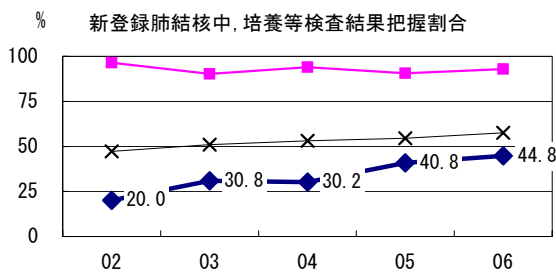
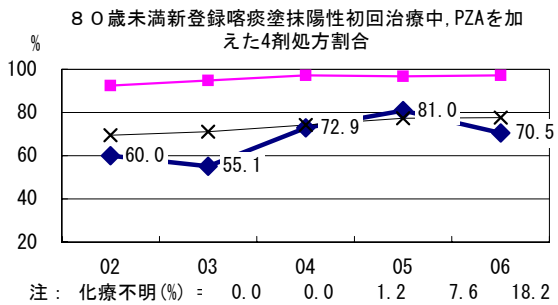
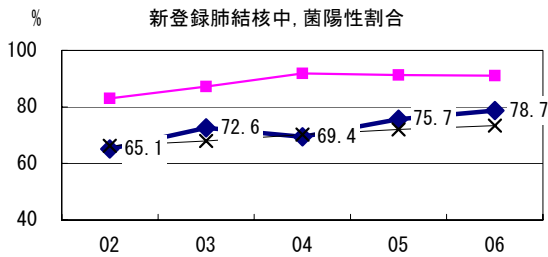
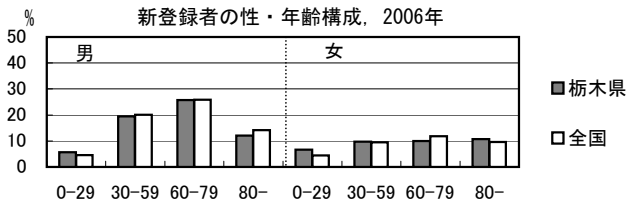


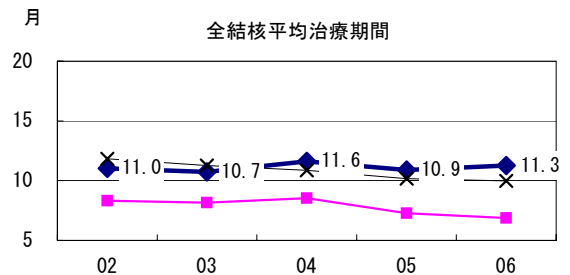
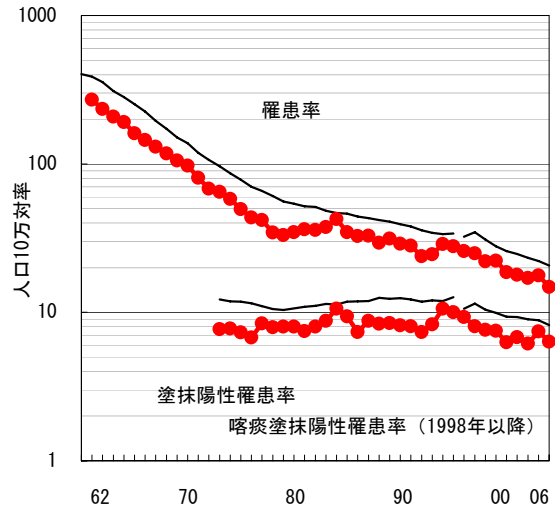
# 栃木県

|                   |           |   |             |
|-------------------|-----------|---|-------------|
| 人口                | 2,015,197 | 人 | (全国)        |
| 新登録中外国人           | 21        | 名 | 7.0% (3.5%) |
| 新登録30-59歳男中無職かつ生保 | 0         | 名 | 0.0% (8.9%) |

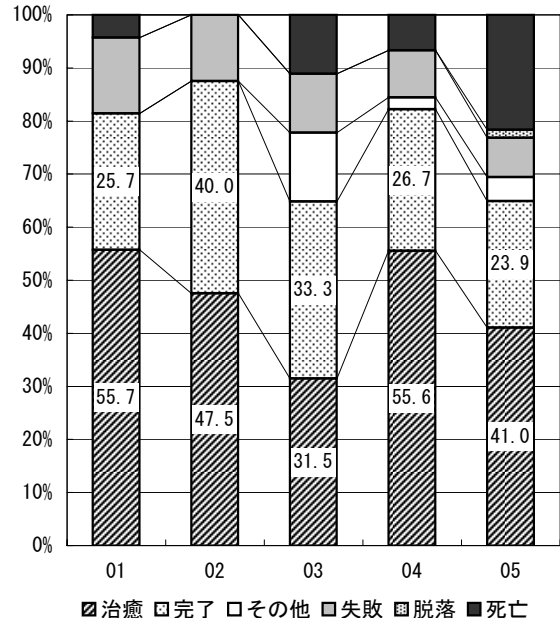
|               | 02   | 03   | 04   | 05   | 06   |
|---------------|------|------|------|------|------|
| 新登録数          | 375  | 360  | 343  | 358  | 299  |
| 人口10万対率       | 18.7 | 17.9 | 17.0 | 17.8 | 14.8 |
| 新登録肺結核喀痰塗抹陽性数 | 126  | 137  | 124  | 150  | 128  |
| 人口10万対率       | 6.3  | 6.8  | 6.2  | 7.4  | 6.4  |



結核罹患率、塗抹陽性罹患率の推移



喀痰塗抹陽性初回治療者のコホート法による治療成績



|      | n= 70 | 40   | 54   | 45   | 134  |
|------|-------|------|------|------|------|
| 死亡   | 4.3   | 0.0  | 11.1 | 6.7  | 21.6 |
| 中断脱落 | 0.0   | 0.0  | 0.0  | 0.0  | 1.5  |
| 治療失敗 | 14.3  | 12.5 | 11.1 | 8.9  | 7.5  |
| その他  | 0.0   | 0.0  | 13.0 | 2.2  | 4.5  |
| 治療成功 | 81.4  | 87.5 | 64.8 | 82.2 | 64.9 |