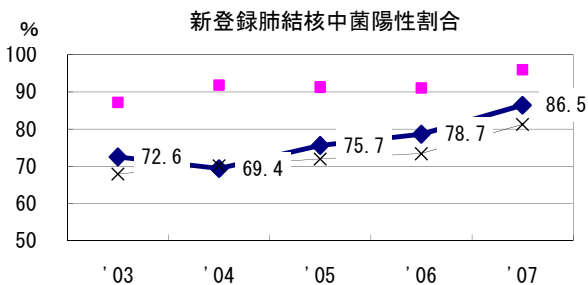
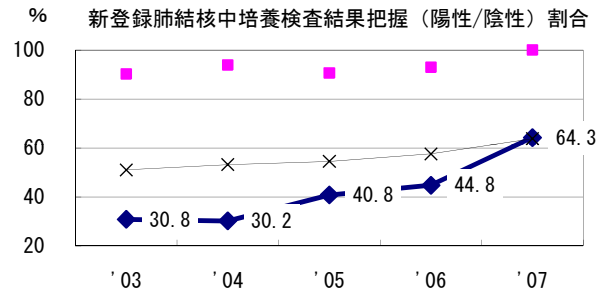
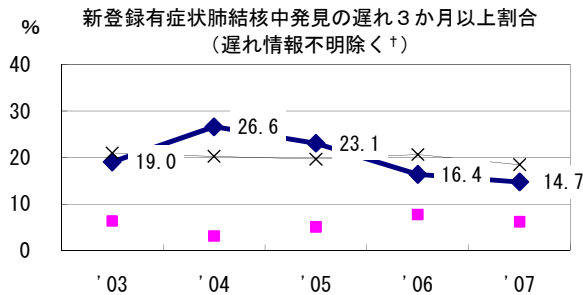
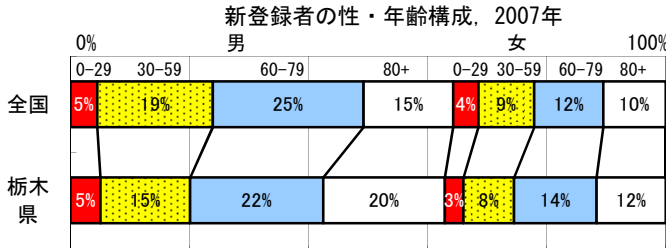
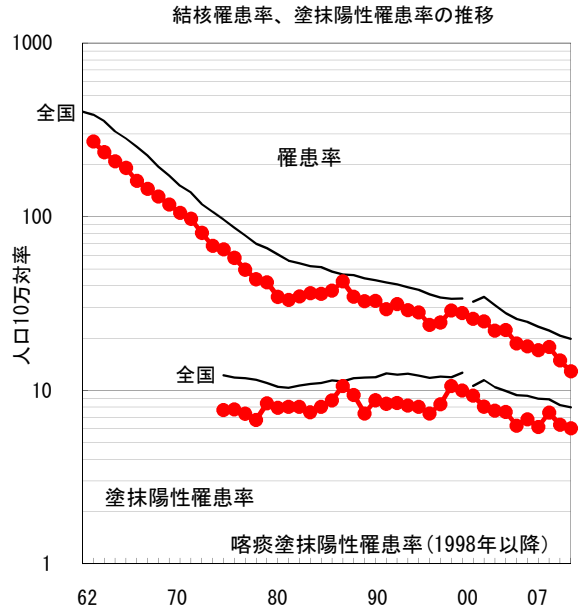
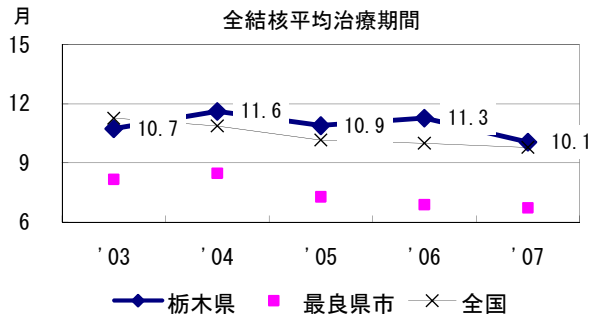
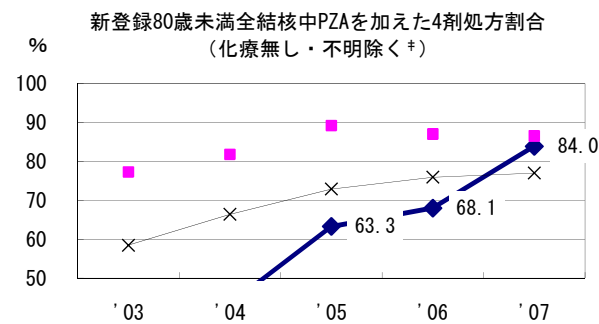
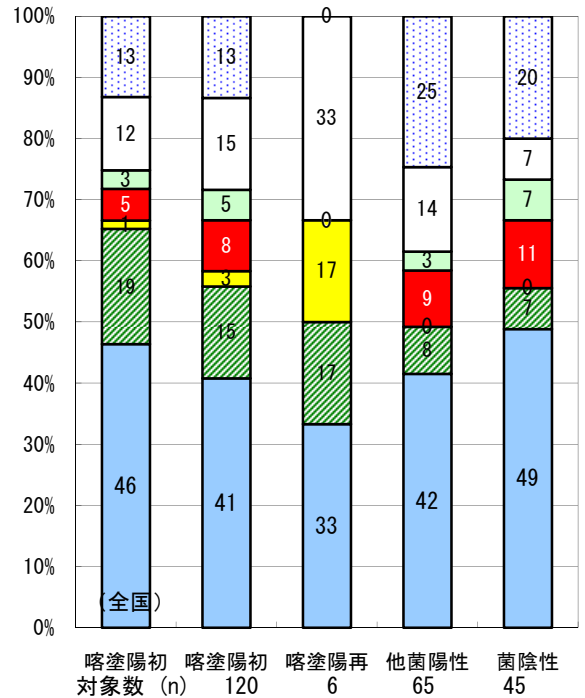


2007年 疫学統計				
人口	2,013,755	人	(全国)	
新登録中外国人	14	名	5.4%	(3.3%)
新登録30-59歳男中無職かつ生保	2	名	5.1%	(7.3%)

年次推移(年)	'03	'04	'05	'06	'07
新登録数	360	343	358	299	259
人口10万対率	17.9	17.0	17.8	14.8	12.9
新登録肺結核喀痰塗抹陽性数	137	124	150	128	122
人口10万対率	6.8	6.2	7.4	6.4	6.1



2006年登録肺結核患者のコホート法による治療成績



† 発見の遅れ情報不明(%)	'03	'04	'05	'06	'07
‡ 化療内容不明(%)	8.7	5.1	2.3	0.6	7.1
	0.0	0.4	6.3	17.3	5.1

■成功 ■死亡 ■失敗 ■中断 ■転出 □12月超 □判定不能