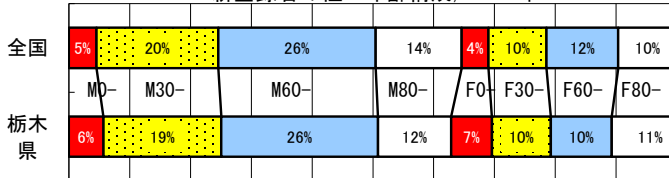


# 栃木県 (Tochigi)

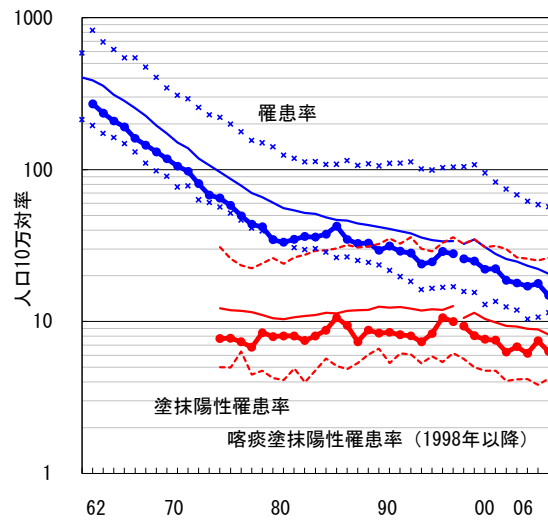
人口	2,015,197 人	(全国)
新登録中外国人	21 名	7.0% (3.5%)
新登録30-59歳男中無職かつ生保	0 名	0.0% (8.9%)

	02	03	04	05	06
新登録数	375	360	343	358	299
人口10万対率	18.7	17.9	17.0	17.8	14.8
新登録肺結核喀痰塗抹陽性数	126	137	124	150	128
人口10万対率	6.3	6.8	6.2	7.4	6.4

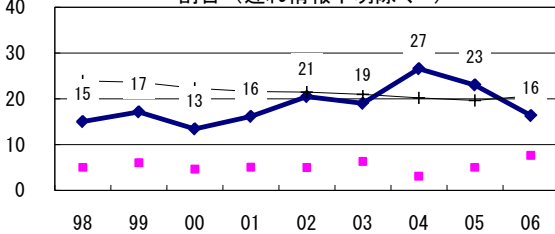
新登録者の性・年齢構成, 2006年



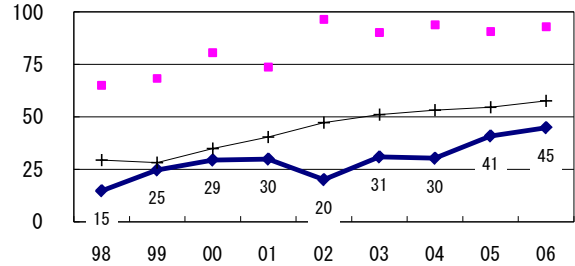
結核罹患率、塗抹陽性罹患率の推移<sup>†</sup>



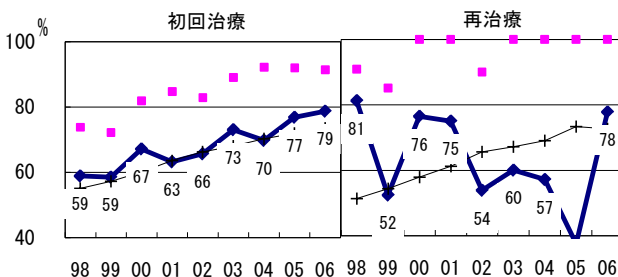
新登録有症状肺結核中、発見の遅れ3か月以上割合(遅れ情報不明除く<sup>‡</sup>)



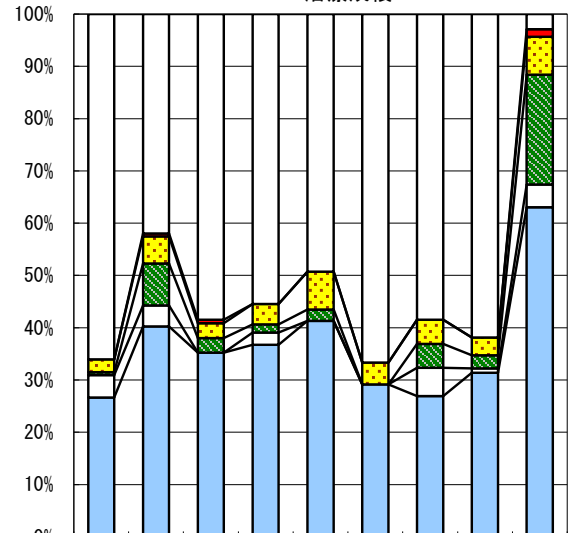
新登録肺結核中、培養等検査結果把握割合



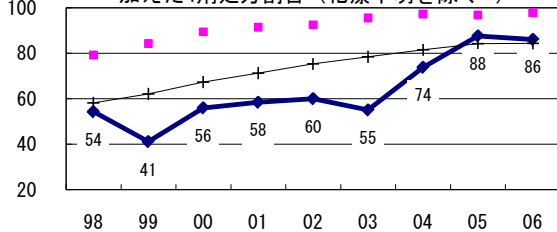
新登録肺結核中菌陽性割合



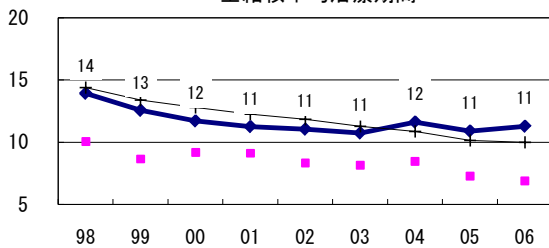
喀痰塗抹陽性初回治療者のコホート法による治療成績



80歳未満新登録喀痰塗抹陽性初回治療中、PZAを加えた4剤処方割合(化療不明を除く<sup>‡</sup>)



全結核平均治療期間



□成功 □その他 ■死亡 ■失敗 ■脱落 □不明

n	97	98	99	00	01	02	03	04	05
成功	27	40	35	37	41	29	27	31	63
その他	4	4	0	2	0	0	5	1	4
死亡	1	8	3	2	2	0	5	3	21
失敗	2	5	3	4	7	4	5	3	7
脱落	0	1	1	0	0	0	0	0	1
不明	66	42	58	55	49	67	58	62	3

<sup>†</sup>結核罹患率・喀痰塗抹陽性罹患率: 実線: 全国値、破線: 県市別最高値および最低値  
<sup>‡</sup>発見の遅れ情報不明(%) 1998-2006年: 6, 15, 15, 8, 10, 9, 5, 2, 1  
<sup>‡</sup>治療開始時化療無し・不明(%) 1998-2006年: 0, 0, 7, 3, 0, 0, 1, 8, 18