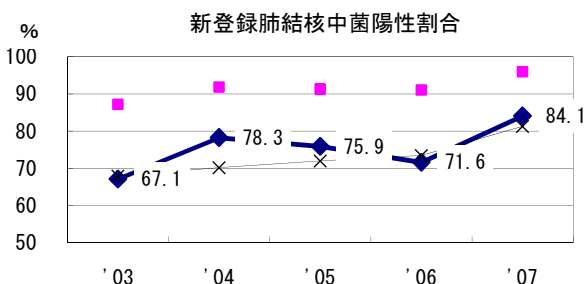
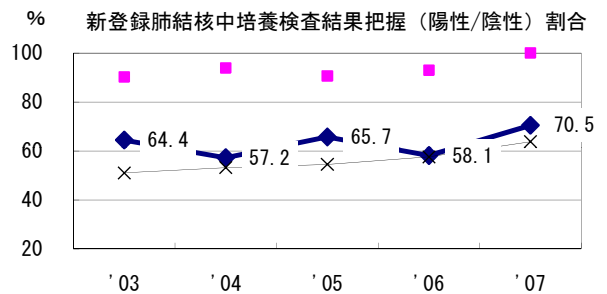
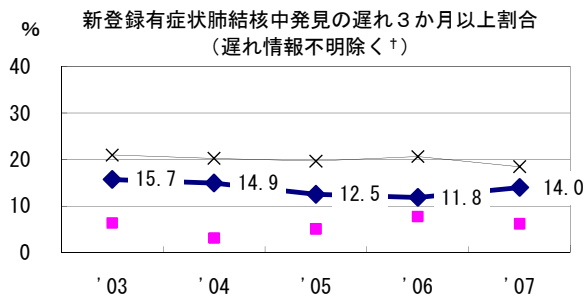
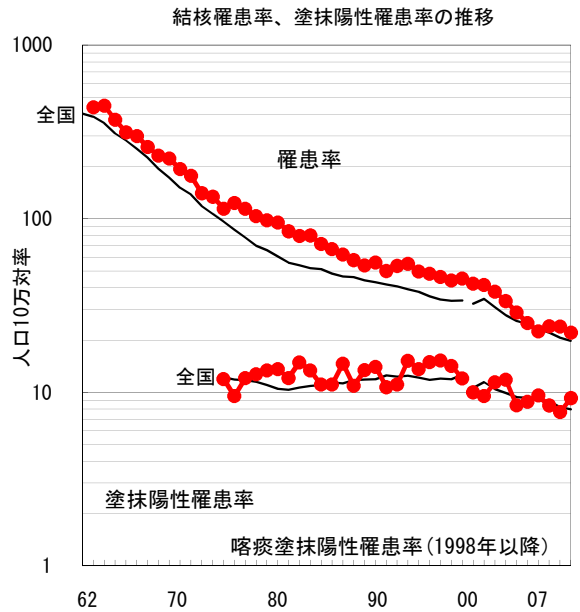
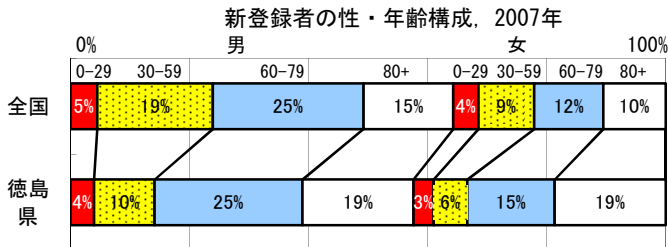
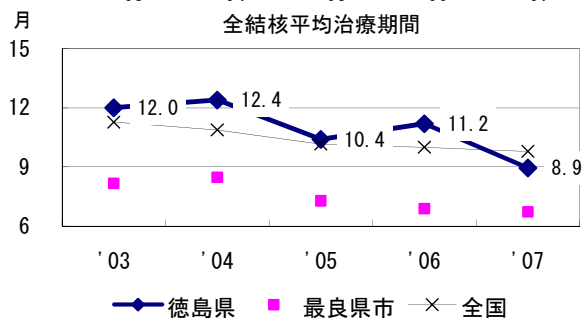
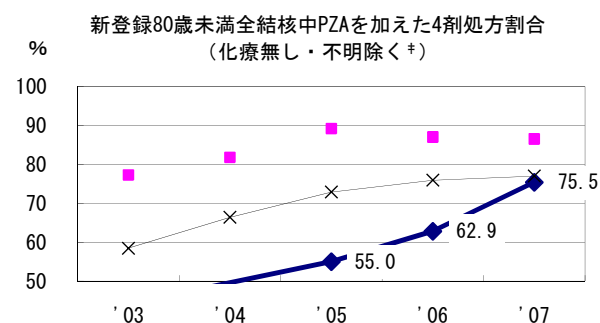
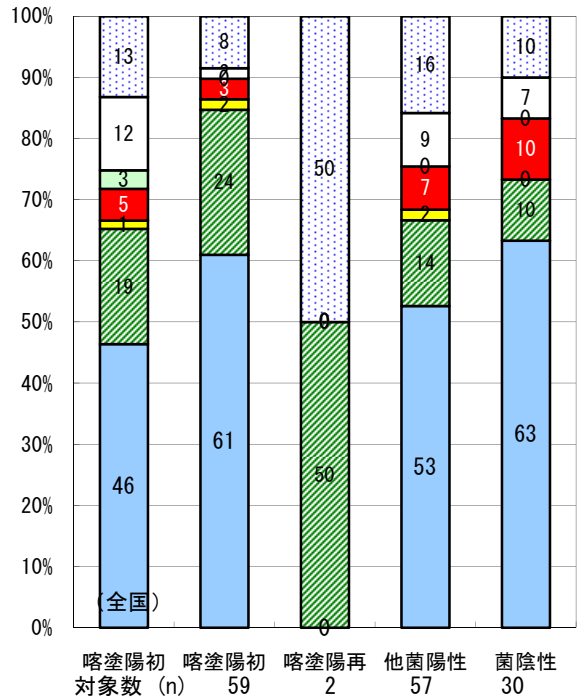


2007年 疫学統計				
人口	799,916	人	(全国)	
新登録中外国人	4	名	2.3%	(3.3%)
新登録30-59歳男中無職かつ生保	2	名	11.1%	(7.3%)

年次推移(年)	'03	'04	'05	'06	'07
新登録数	205	183	195	193	177
人口10万対率	25.1	22.5	24.1	24.0	22.1
新登録肺結核喀痰塗抹陽性数	72	78	68	62	74
人口10万対率	8.8	9.6	8.4	7.7	9.3



2006年登録肺結核患者のコホート法による治療成績



† 発見の遅れ情報不明 (%)	'03	'04	'05	'06	'07
‡ 治療内容不明 (%)	18.6	5.6	5.4	3.1	12.3
	2.0	0.0	0.8	0.0	0.9

■成功 ■死亡 ■失敗 ■中断 ■転出 ■12月超 ■判定不能