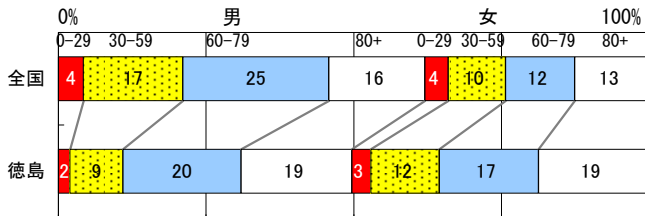


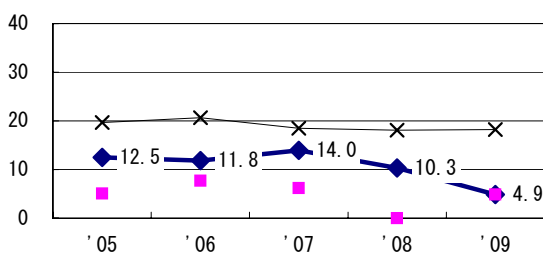
2009年 疫学統計				
人口	789,230	人	(全国)	
新登録中外国人	7	名	4.5%	(3.9%)
新登録30-59歳男中無職かつ生保	1	名	7.1%	(12.0%)

年次推移(年)	'05	'06	'07	'08	'09
新登録数	195	193	177	180	155
人口10万対率	24.1	24.0	22.1	22.7	19.6
新登録肺結核喀痰塗抹陽性数	68	62	74	61	54
人口10万対率	8.4	7.7	9.3	7.7	6.8

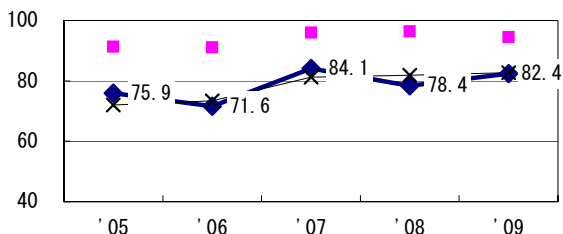
新登録者の性・年齢構成, 2009年



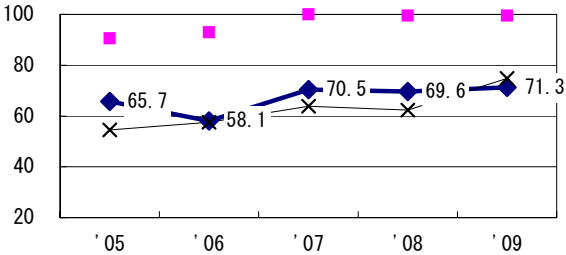
新登録有症状肺結核中発見の遅れ3か月以上割合 (情報不明除く†)



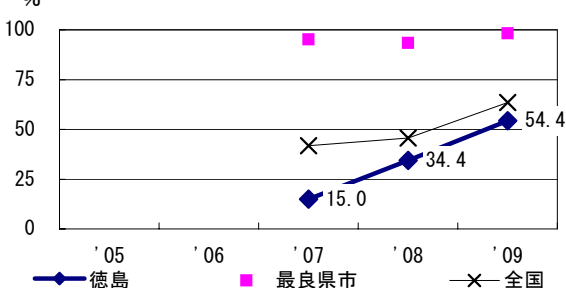
新登録肺結核中菌陽性割合



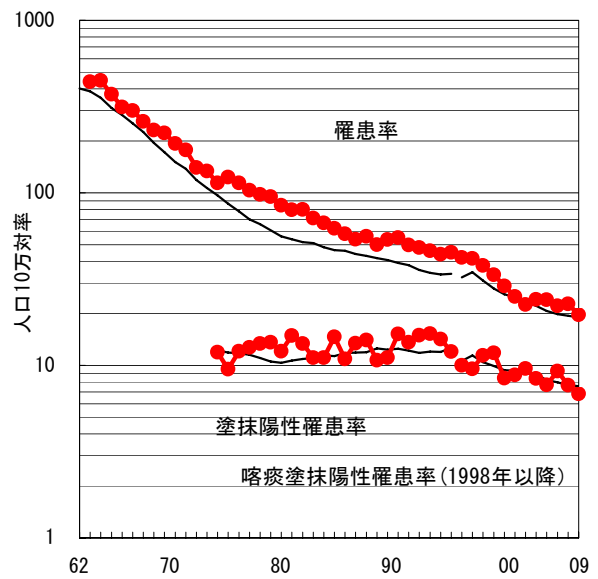
新登録肺結核中培養検査結果把握(陽性/陰性)割合



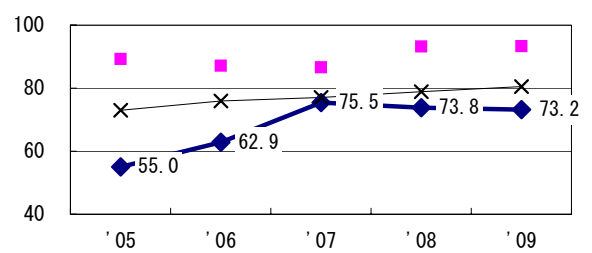
新登録肺結核培養陽性中薬剤感受性結果入力割合



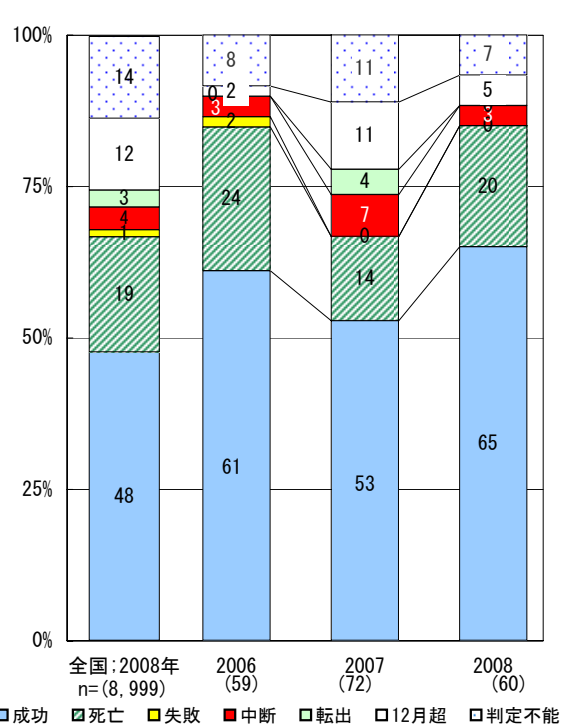
結核罹患率、塗抹陽性罹患率の推移



新登録80歳未満全結核中PZAを加えた4剤処方割合 (治療無し・不明除く\*)



前年登録喀痰塗抹陽性初回治療者の治療成績



	'05	'06	'07	'08	'09
† 発見の遅れ情報不明 (%)	5.4	3.1	12.3	23.0	14.6
* 治療内容不明 (%)	0.8	0.0	0.9	4.5	0.0

登録年	'07	'08	全国
前年登録者全結核治療期間中央値(日)	276	275	(272)
前年登録者肺結核退院者入院期間中央値(日)	70	71	(67)