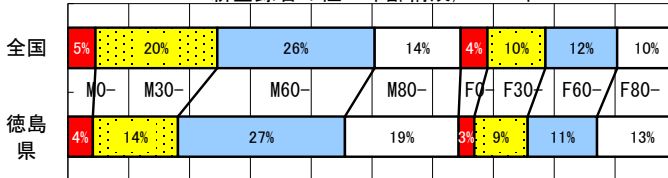


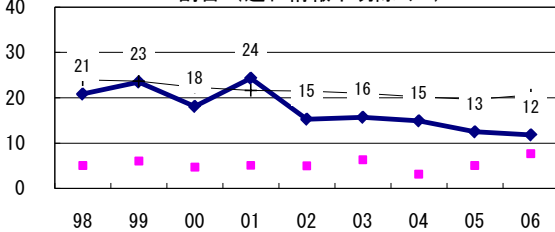
2006年 疫学統計			
人口	805,327 人	(全国)	
新登録中外国人	2 名	1.0% (3.5%)	
新登録30-59歳男中無職かつ生保	0 名	0.0% (8.9%)	

年次推移(年)	02	03	04	05	06
新登録数	237	205	183	195	193
人口10万対率	28.9	25.1	22.5	24.1	24.0
新登録肺結核喀痰塗抹陽性数	69	72	78	68	62
人口10万対率	8.4	8.8	9.6	8.4	7.7

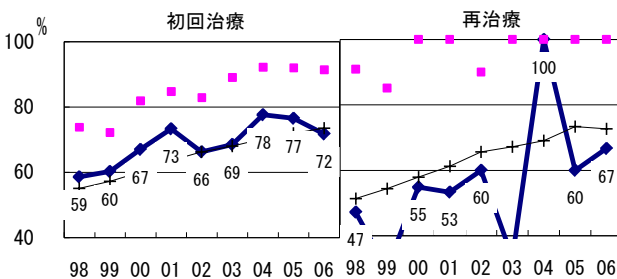
新登録者の性・年齢構成, 2006年



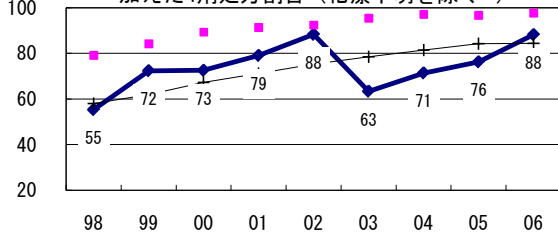
新登録有症状肺結核中, 発見の遅れ3か月以上割合 (遅れ情報不明除く\*)



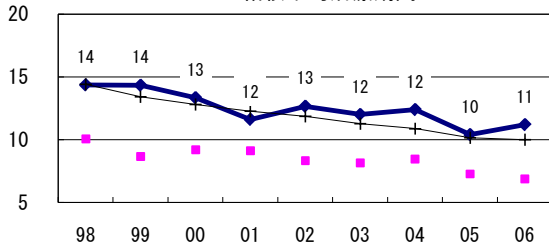
新登録肺結核中菌陽性割合



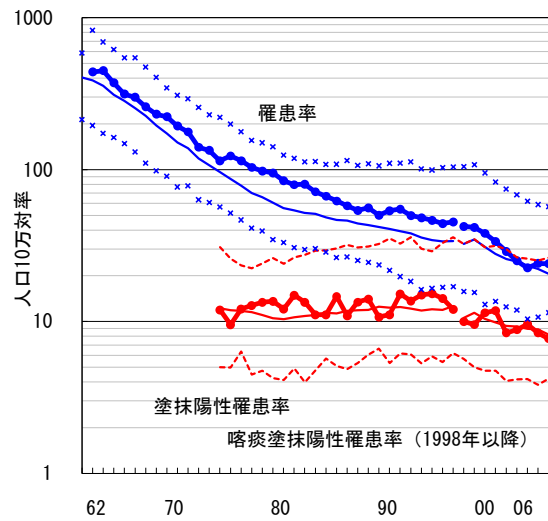
80歳未満新登録喀痰塗抹陽性初回治療中, PZAを加えた4剤処方割合 (化療不明を除く#)



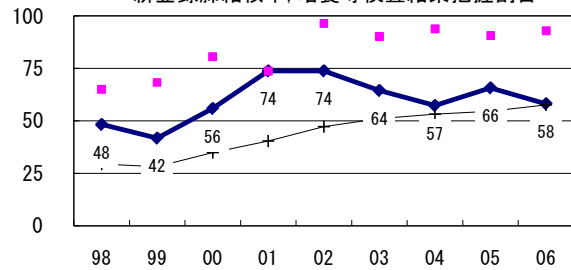
全結核平均治療期間



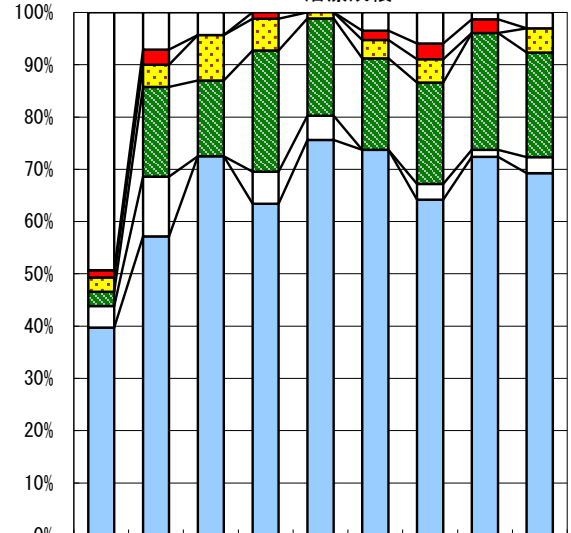
結核罹患率、塗抹陽性罹患率の推移†



新登録肺結核中, 培養等検査結果把握割合



喀痰塗抹陽性初回治療者のコホート法による治療成績



	97	98	99	00	01	02	03	04	05
n	73	70	69	82	86	57	67	76	65
成功	40	57	72	63	76	74	64	72	69
その他	4	11	0	6	5	0	3	1	3
死亡	3	17	14	23	19	18	19	22	20
失敗	3	4	9	6	1	4	4	0	5
脱落	1	3	0	1	0	2	3	3	0
不明	49	7	4	0	0	4	6	1	3

†結核罹患率・喀痰塗抹陽性罹患率: 実線: 全国値、破線他: 県市別最高値および最低値  
 \*発見の遅れ情報不明(%) 1998-2006年: 12, 6, 2, 5, 6, 19, 6, 5, 3  
 #治療開始時化療無し・不明(%) 1998-2006年: 3, 0, 0, 1, 7, 2, 0, 0, 0