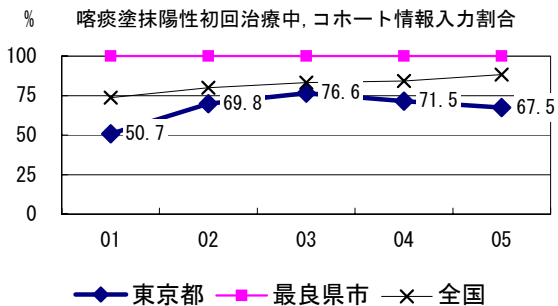
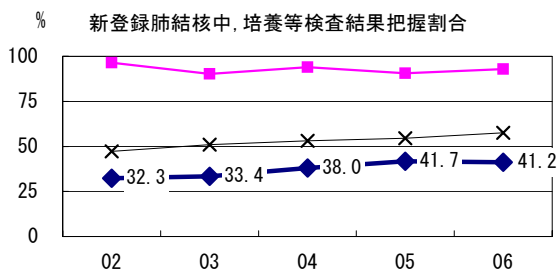
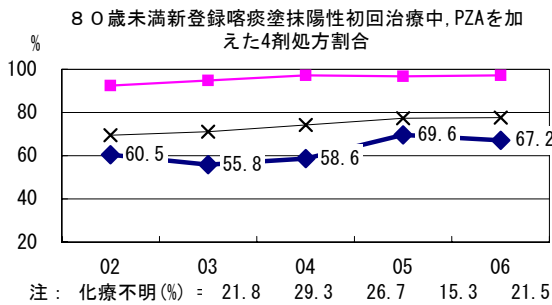
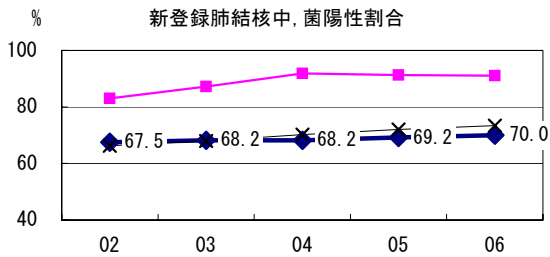
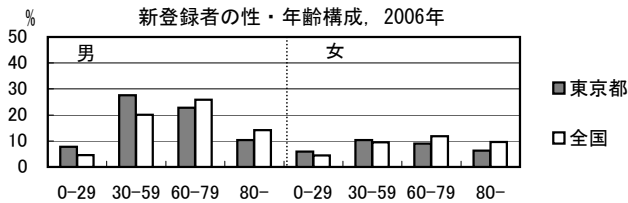


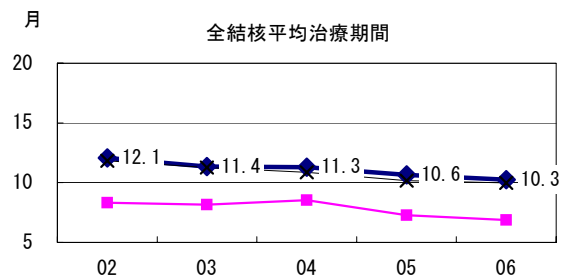
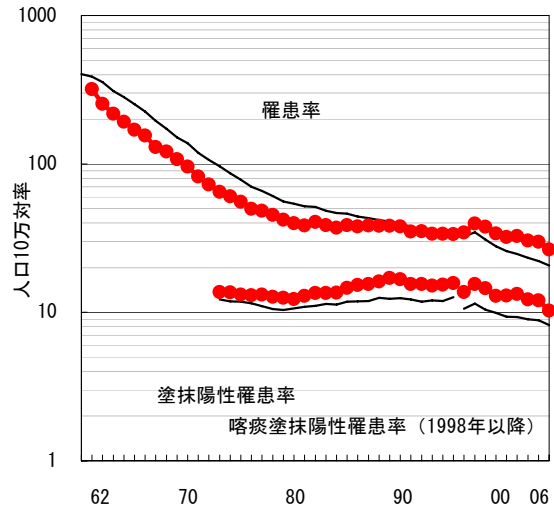
東京都

人口	12,659,172 人	(全国)
新登録中外国人	179 名	5.3% (3.5%)
新登録30-59歳男中無職かつ生保	118 名	12.8% (8.9%)

	02	03	04	05	06
新登録数	3,926	4,029	3,764	3,753	3,351
人口10万対率	32.1	32.7	30.4	29.9	26.5
新登録肺結核喀痰塗抹陽性数	1,585	1,635	1,513	1,513	1,297
人口10万対率	13.0	13.3	12.2	12.0	10.2



結核罹患率、塗抹陽性罹患率の推移



喀痰塗抹陽性初回治療者のコホート法による治療成績

