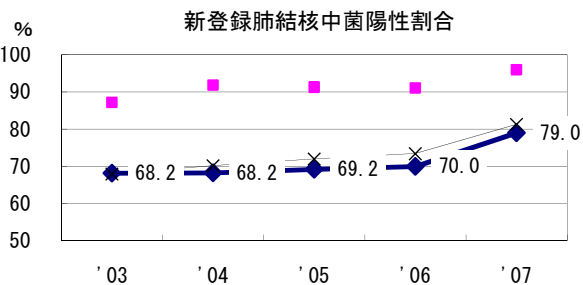
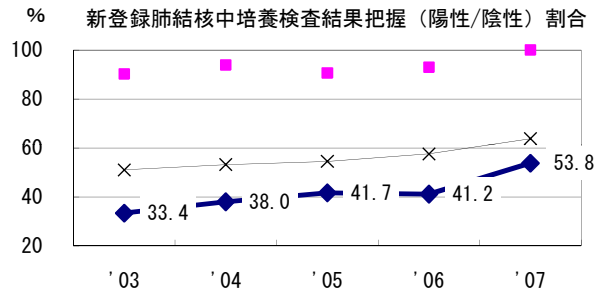
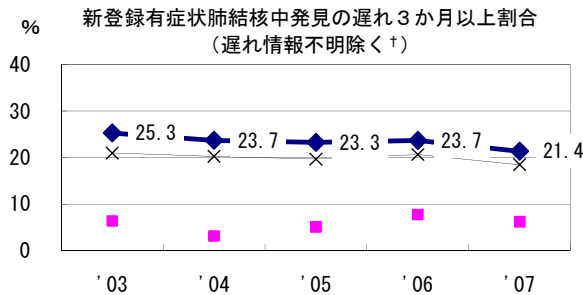
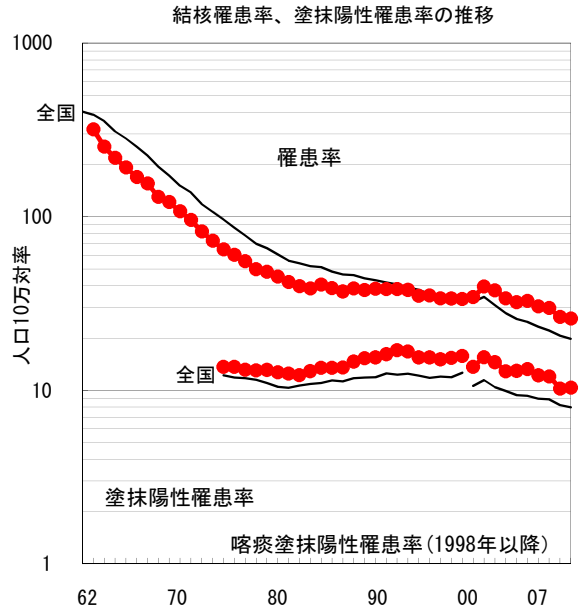
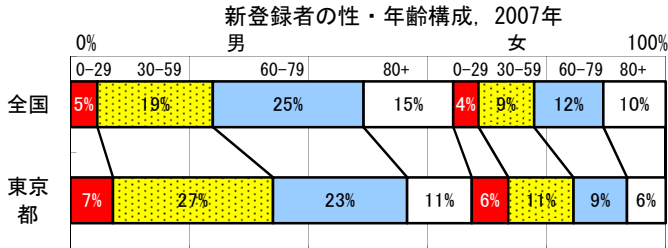
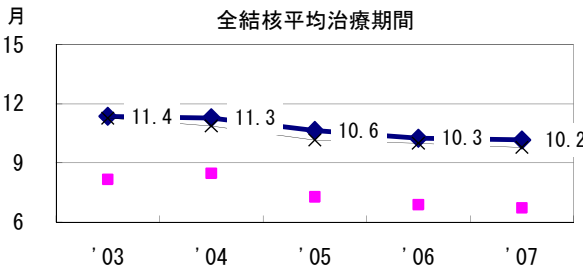
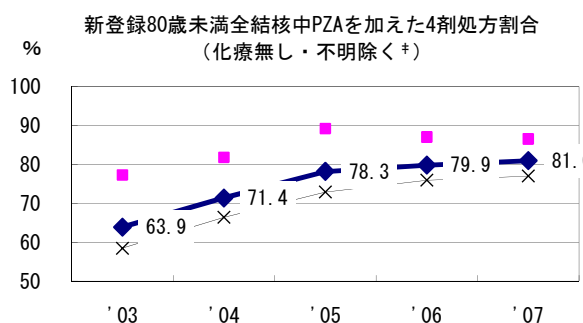
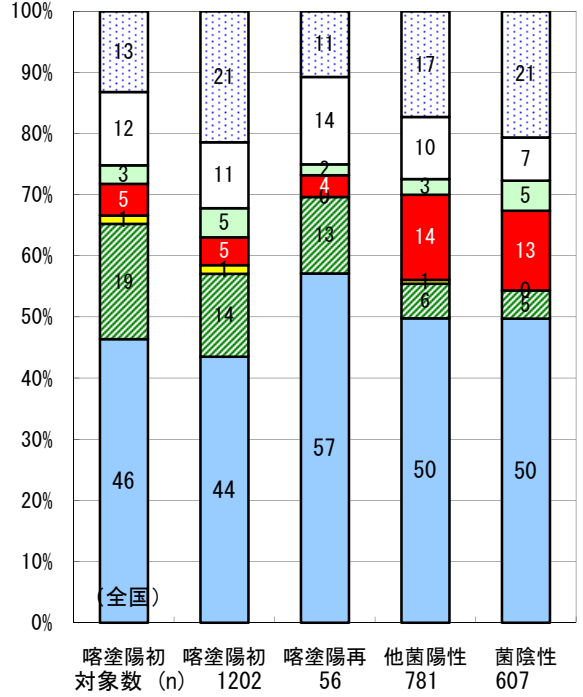


2007年 疫学統計				
人口	12,758,371	人	(全国)	
新登録中外国人	170	名	5.1%	(3.3%)
新登録30-59歳男中無職かつ生保	114	名	12.8%	(7.3%)

年次推移(年)	'03	'04	'05	'06	'07
新登録数	4,029	3,764	3,753	3,351	3,305
人口10万対率	32.7	30.4	29.9	26.5	25.9
新登録肺結核喀痰塗抹陽性数	1,635	1,513	1,513	1,297	1,326
人口10万対率	13.3	12.2	12.0	10.2	10.4



2006年登録肺結核患者のコホート法による治療成績



■成功 ■死亡 ■失敗 ■中断 ■転出 □12月超 □判定不能

† 発見の遅れ情報不明 (%)	'03	'04	'05	'06	'07
‡ 治療内容不明 (%)	22.1	20.8	21.6	19.2	41.6
	25.8	25.2	13.8	19.4	11.7