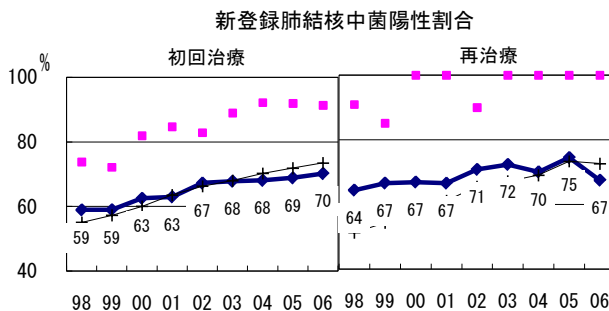
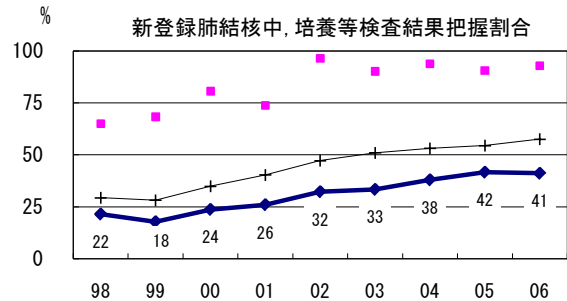
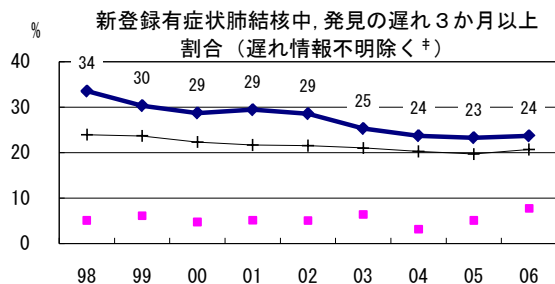
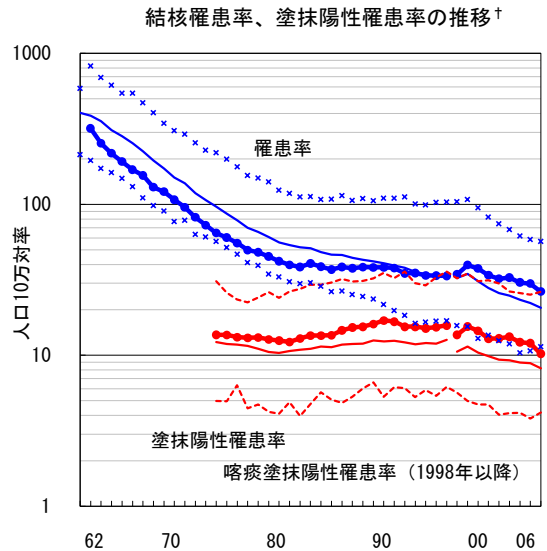
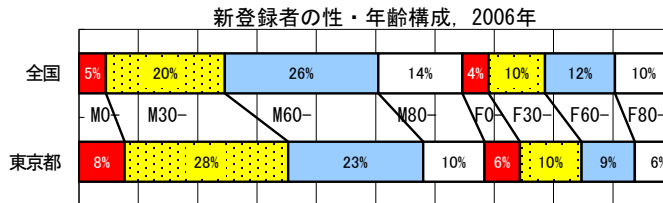


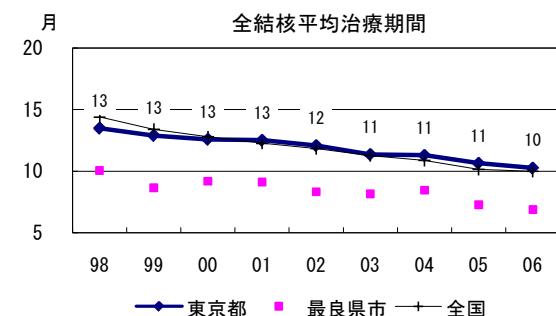
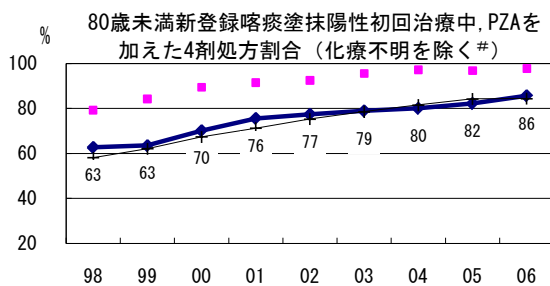
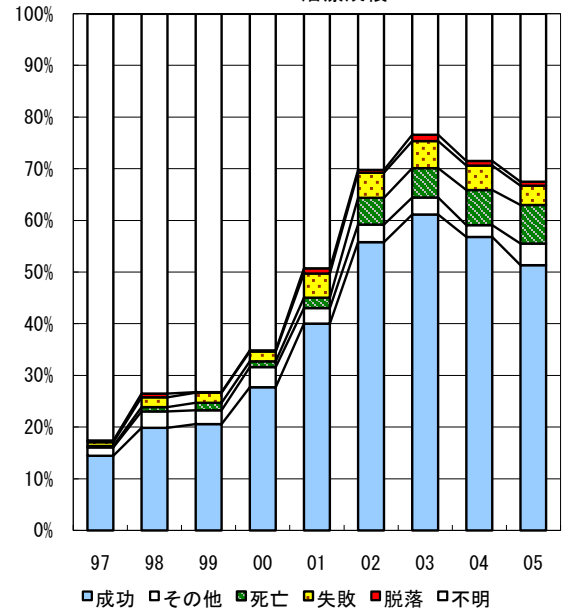
東京都 (Tokyo Metropolis)

2006年 疫学統計			
人口	12,659,172 人	(全国)	
新登録外国人	179 名	5.3%	(3.5%)
新登録30-59歳男中無職かつ生保	118 名	12.8%	(8.9%)

年次推移(年)	02	03	04	05	06
新登録数	3,926	4,029	3,764	3,753	3,351
人口10万対率	32.1	32.7	30.4	29.9	26.5
新登録肺結核喀痰塗抹陽性数	1,585	1,635	1,513	1,513	1,297
人口10万対率	13.0	13.3	12.2	12.0	10.2



喀痰塗抹陽性初回治療者のコホート法による治療成績



† 結核罹患率・喀痰塗抹陽性罹患率： 実線：全国値、破線他：県市別最高値および最低値
 * 発見の遅れ情報不明(%) 1998-2006年： 22, 20, 25, 25, 23, 22, 21, 22, 19
 # 治療開始時化療無し・不明(%) 1998-2006年： 10, 13, 23, 27, 22, 29, 27, 15, 22