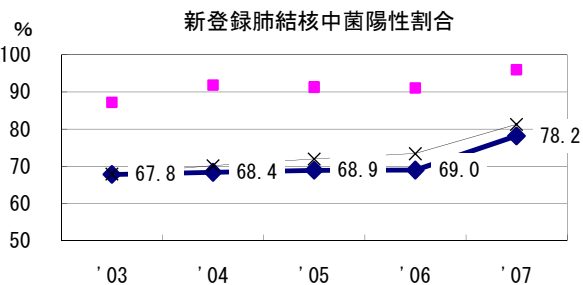
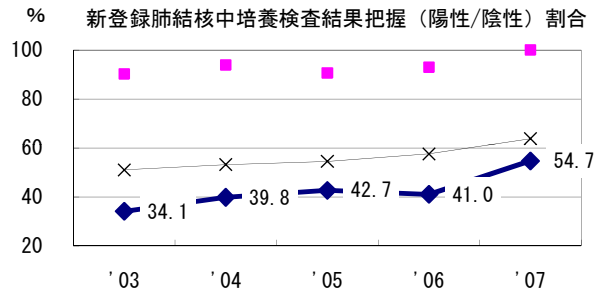
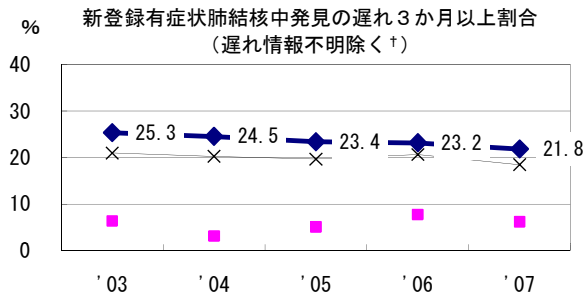
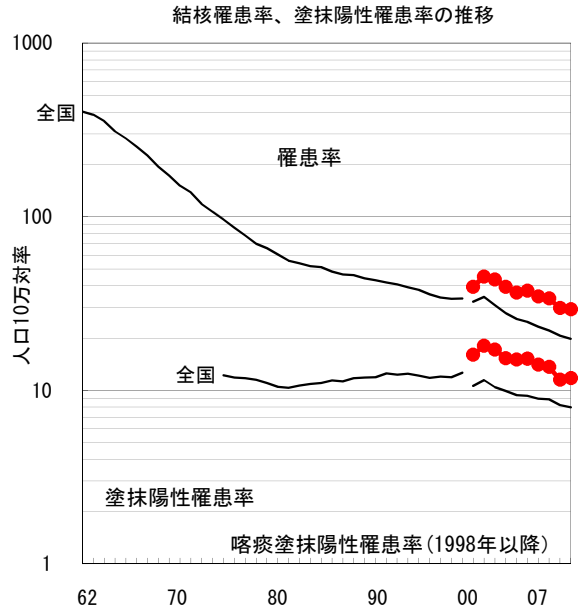
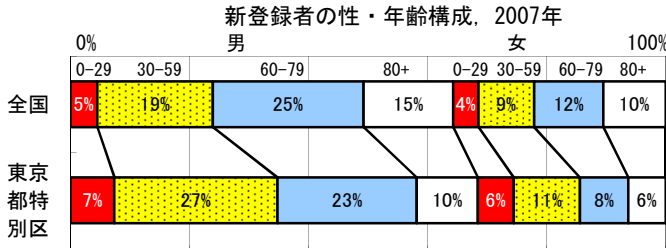


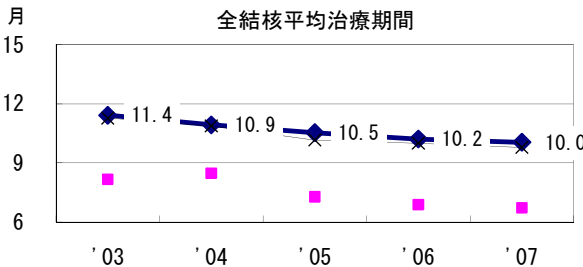
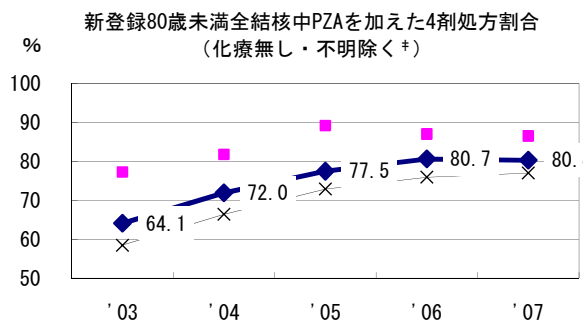
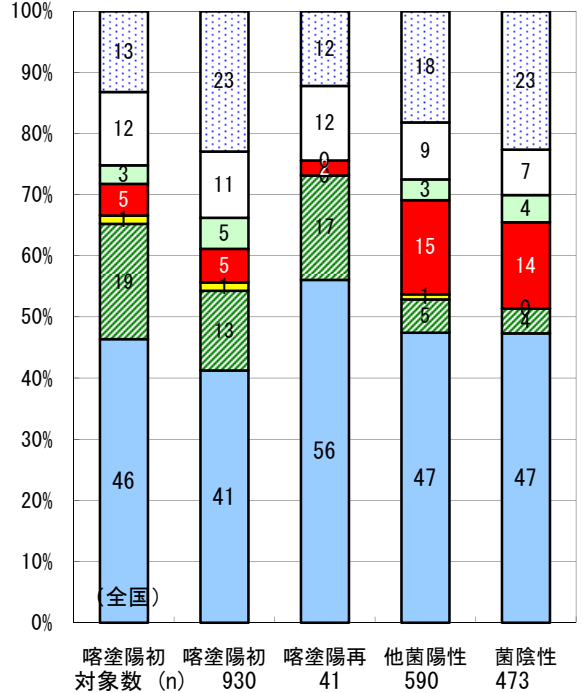
東京都特別区

2007年 疫学統計			
人口	8,652,709 人	(全国)	
新登録中外国人	138 名	5.4%	(3.3%)
新登録30-59歳男中無職かつ生保	99 名	14.2%	(7.3%)

年次推移(年)	'03	'04	'05	'06	'07
新登録数	3,129	2,915	2,874	2,542	2,535
人口10万対率	37.5	34.7	33.9	29.8	29.3
新登録肺結核喀痰塗抹陽性数	1,268	1,180	1,159	983	1,016
人口10万対率	15.2	14.1	13.7	11.5	11.7



2006年登録肺結核患者のコホート法による治療成績



◆ 東京都特別区 ■ 最良県市

	'03	'04	'05	'06	'07
† 発見の遅れ情報不明 (%)	23.5	22.9	23.8	22.3	41.6
‡ 治療内容不明 (%)	24.9	19.7	15.2	20.8	13.6