

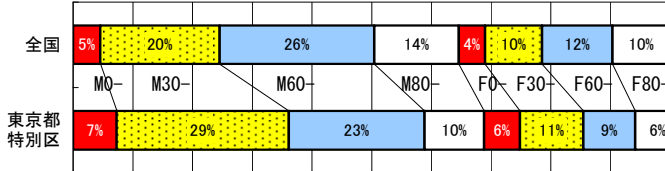
13(再掲)

東京都特別区 (Tokyo's 23wards)

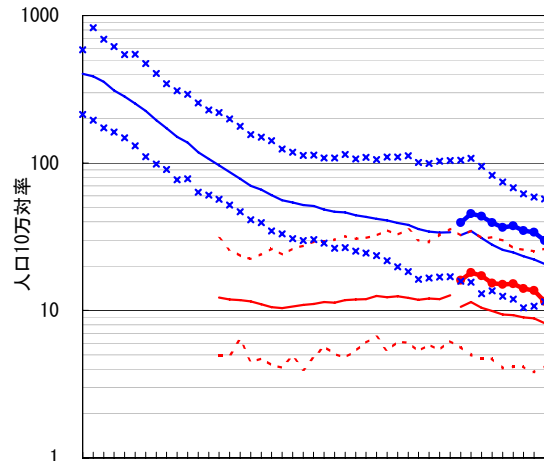
2006年 疫学統計			
人口	8,535,792 人	(全国)	
新登録中外国人	156 名	6.1%	(3.5%)
新登録30-59歳男中無職かつ生保	105 名	14.3%	(8.9%)

年次推移(年)	02	03	04	05	06
新登録数	3,032	3,129	2,915	2,874	2,542
人口10万対率	36.6	37.5	34.7	33.9	29.8
新登録肺結核喀痰塗抹陽性数	1,245	1,268	1,180	1,159	983
人口10万対率	15.0	15.2	14.1	13.7	11.5

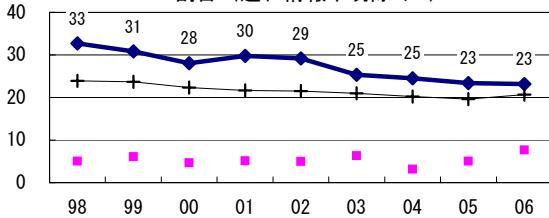
新登録者の性・年齢構成, 2006年



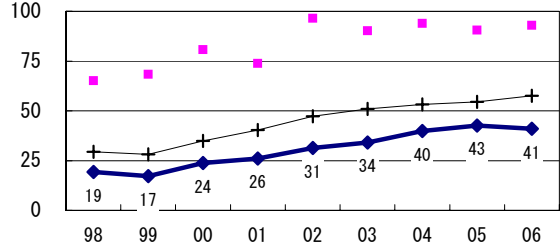
結核罹患率、塗抹陽性罹患率の推移[†]



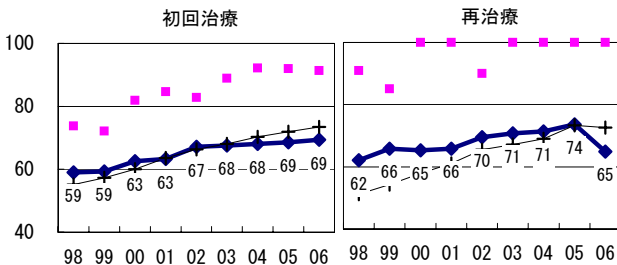
新登録有症状肺結核中、発見の遅れ3か月以上割合(遅れ情報不明除く[‡])



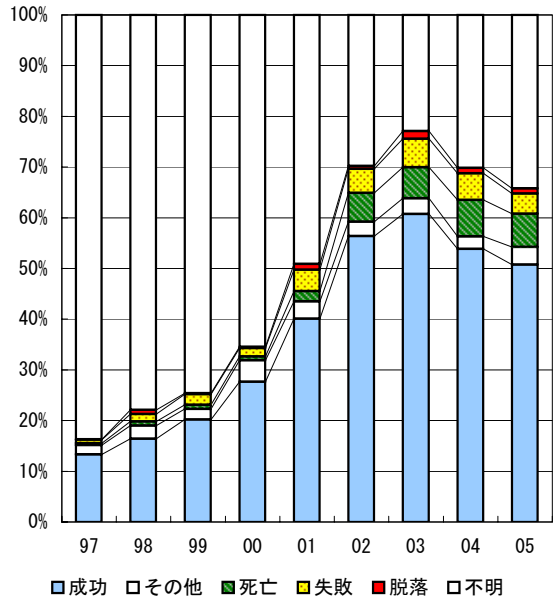
新登録肺結核中、培養等検査結果把握割合



新登録肺結核中菌陽性割合

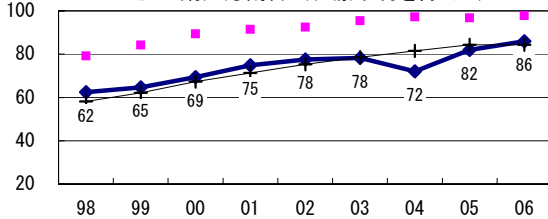


喀痰塗抹陽性初回治療者のコホート法による治療成績

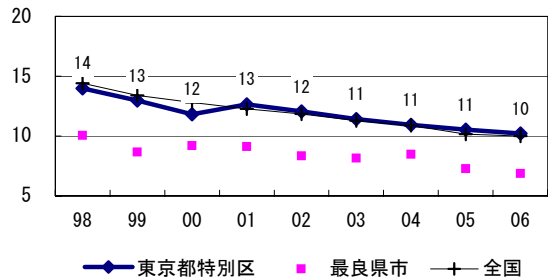


n=	1,135	1,005	1,004	904	798	846	815	806	806
成功	13	16	20	28	40	56	61	54	51
その他	2	3	2	4	3	3	3	2	3
死亡	0	1	1	1	2	6	6	7	7
失敗	1	1	2	2	4	5	6	5	4
脱落	0	1	0	0	1	1	1	1	1
不明	84	78	75	65	49	30	23	30	34

80歳未満新登録喀痰塗抹陽性初回治療中、PZAを加えた4剤処方割合(化療不明を除く[‡])



全結核平均治療期間



[†]結核罹患率・喀痰塗抹陽性罹患率： 実線：全国値、破線他： 県市別最高値および最低値
[‡]発見の遅れ情報不明(%) 1998-2006年： 23, 23, 28, 27, 23, 23, 23, 24, 22
[#]治療開始時化療無し・不明(%) 1998-2006年： 11, 15, 27, 28, 22, 29, 20, 17, 23