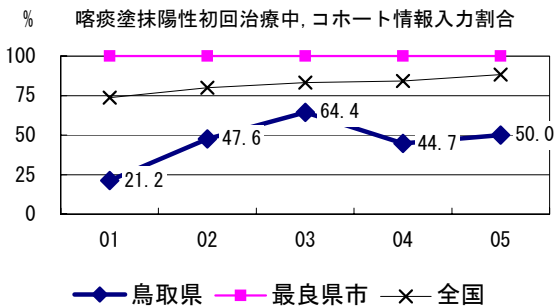
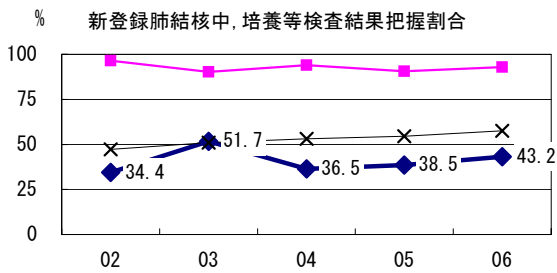
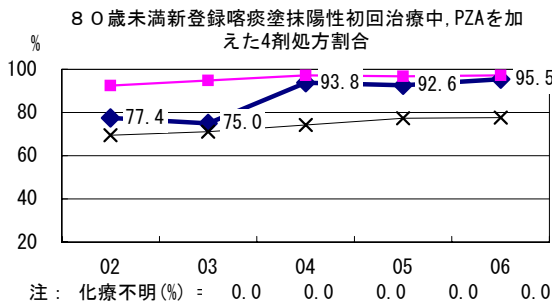
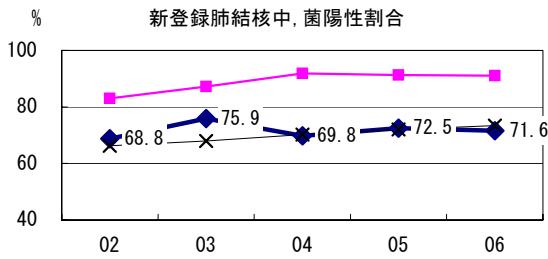
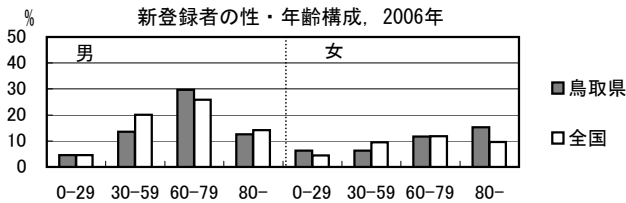


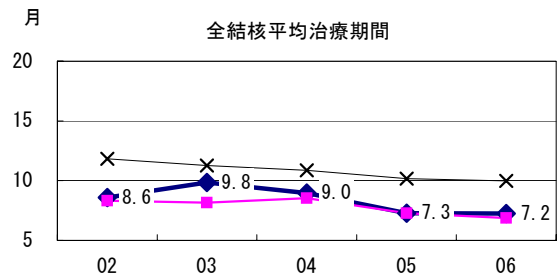
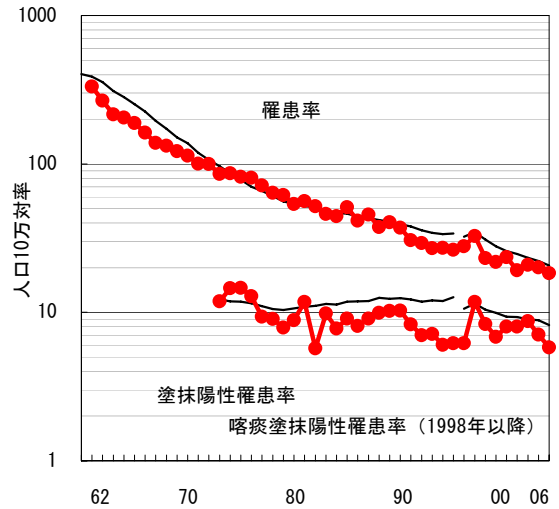
鳥取県

2006年 疫学統計			
人口	604,095	人	(全国)
新登録中外国人	2	名	1.8% (3.5%)
新登録30-59歳男中無職かつ生保	3	名	20.0% (8.9%)

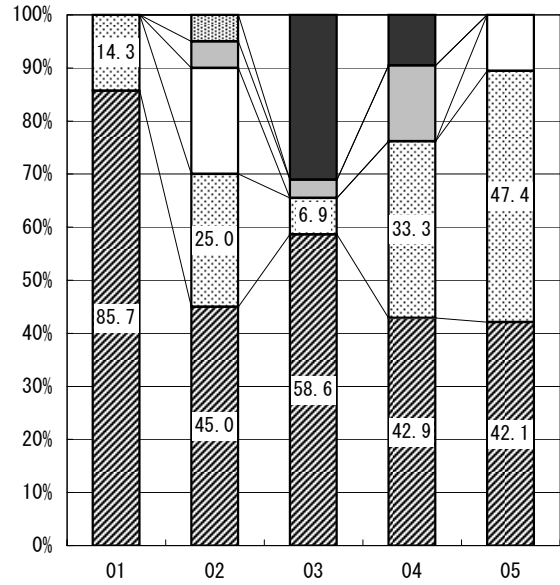
年次推移(年)	02	03	04	05	06
新登録数	144	117	127	122	111
人口10万対率	23.5	19.2	20.8	20.1	18.4
新登録肺結核喀痰塗抹陽性数	49	49	53	43	35
人口10万対率	8.0	8.0	8.7	7.1	5.8



結核罹患率、塗抹陽性罹患率の推移



喀痰塗抹陽性初回治療者のコホート法による治療成績



n=	7	20	29	21	19
死亡	0.0	0.0	31.0	9.5	0.0
中断脱落	0.0	5.0	0.0	0.0	0.0
治療失敗	0.0	5.0	3.4	14.3	0.0
その他	0.0	20.0	0.0	0.0	10.5
治療成功	100.0	70.0	65.5	76.2	89.5