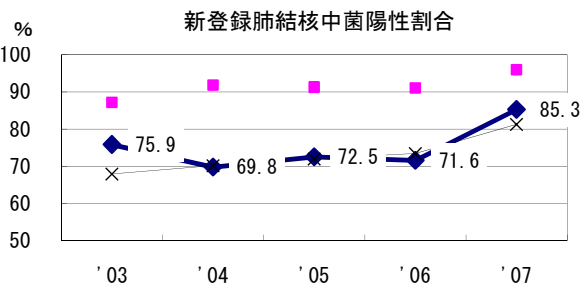
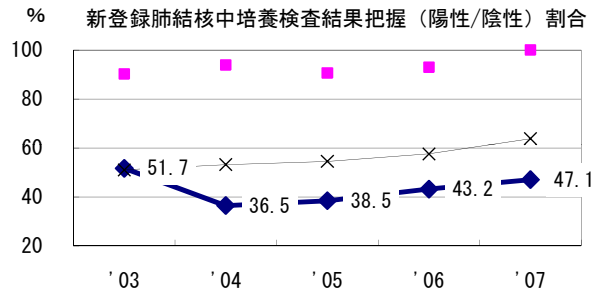
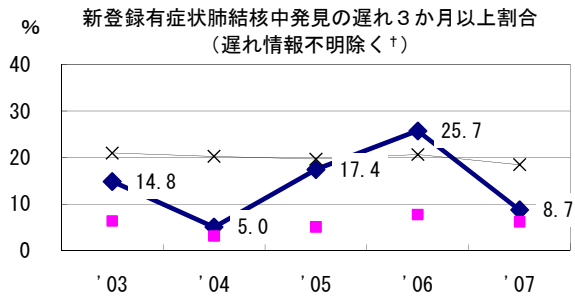
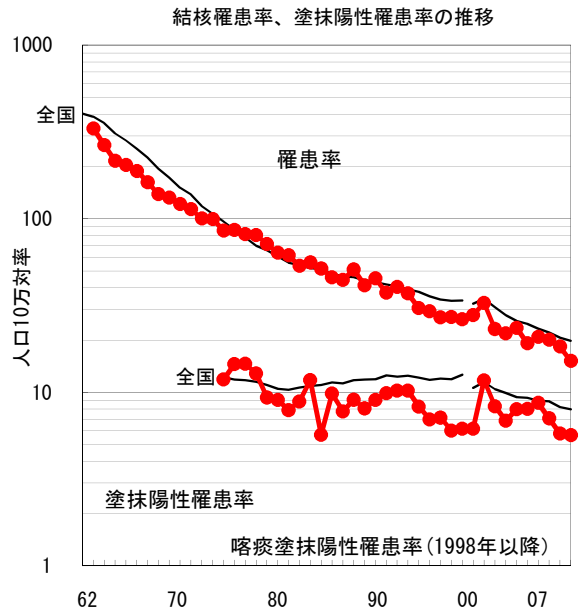
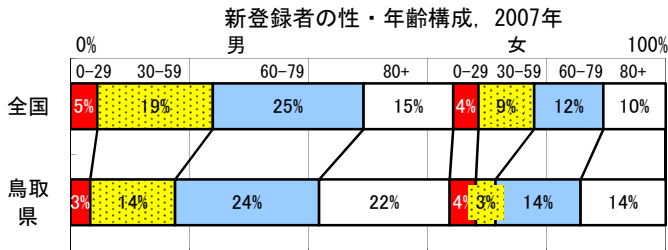
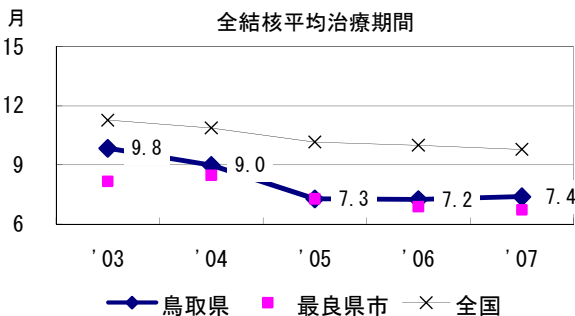
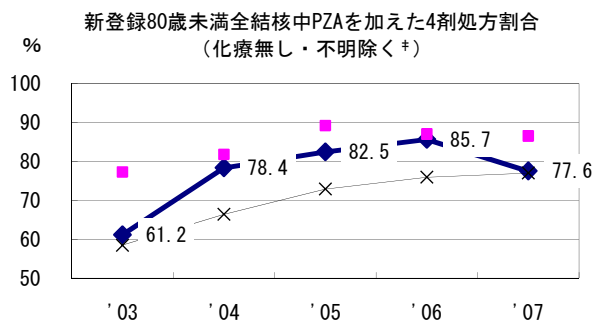
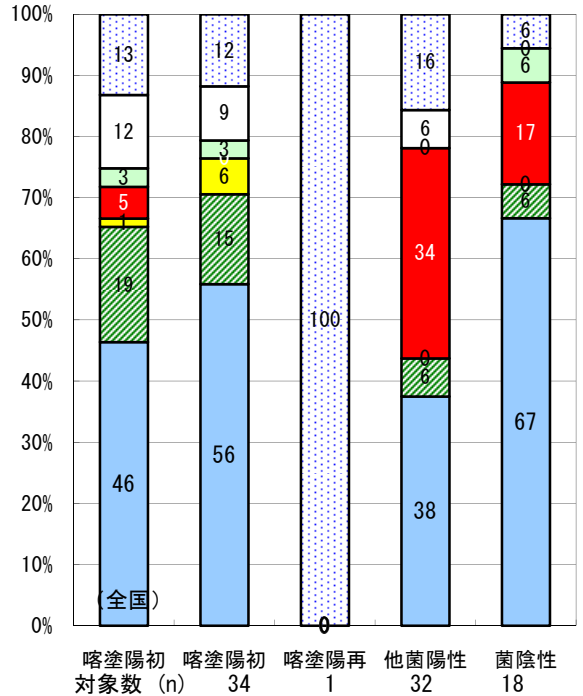


2007年 疫学統計				
人口	599,889	人	(全国)	
新登録中外国人	2	名	2.2%	(3.3%)
新登録30-59歳男中無職かつ生保	0	名	0.0%	(7.3%)

年次推移(年)	'03	'04	'05	'06	'07
新登録数	117	127	122	111	91
人口10万対率	19.2	20.8	20.1	18.4	15.2
新登録肺結核喀痰塗抹陽性数	49	53	43	35	34
人口10万対率	8.0	8.7	7.1	5.8	5.7



2006年登録肺結核患者のコホート法による治療成績



■成功 ■死亡 ■失敗 ■中断 ■転出 □12月超 □判定不能

	'03	'04	'05	'06	'07
† 発見の遅れ情報不明 (%)	3.6	14.9	25.8	18.6	46.5
‡ 治療内容不明 (%)	0.0	1.1	2.4	3.8	0.0