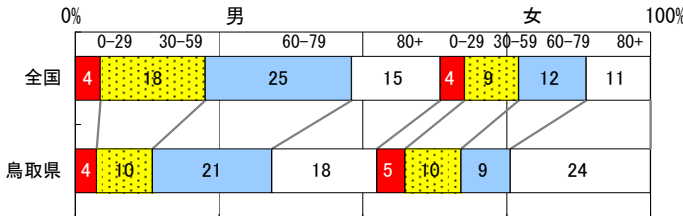


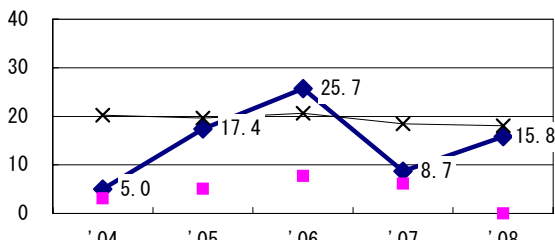
2008年 疫学統計			
人口	595,192 人	(全国)	
新登録中外国人	2 名	2.4%	(3.8%)
新登録30-59歳男中無職かつ生保	0 名	0.0%	(8.4%)

年次推移(年)	'04	'05	'06	'07	'08
新登録数	127	122	111	91	82
人口10万対率	20.8	20.1	18.4	15.2	13.8
新登録肺結核喀痰塗抹陽性数	53	43	35	34	31
人口10万対率	8.7	7.1	5.8	5.7	5.2

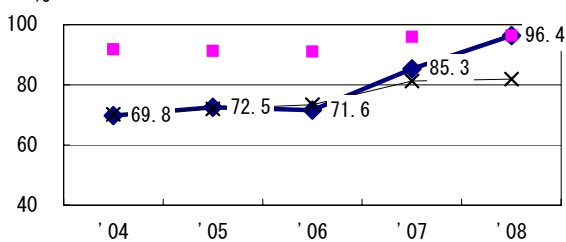
新登録者の性・年齢構成, 2008年



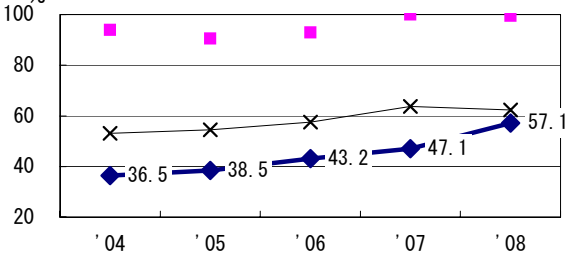
新登録有症状肺結核中発見の遅れ3か月以上割合 (情報不明除く†)



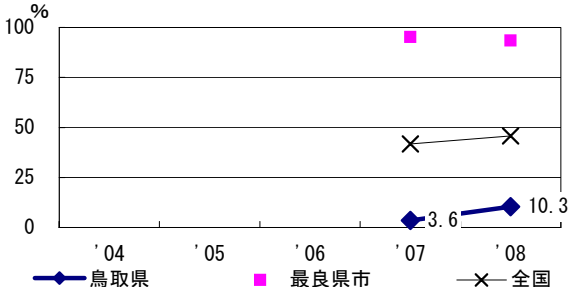
新登録肺結核中菌陽性割合



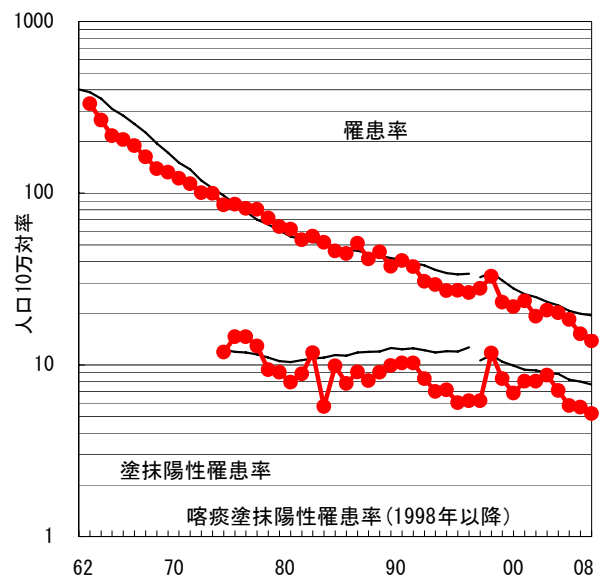
新登録肺結核中培養検査結果把握(陽性/陰性)割合



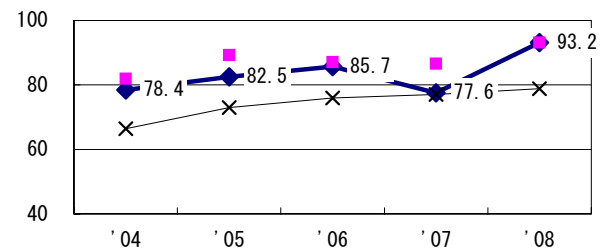
新登録肺結核培養陽性中薬剤感受性結果入力割合



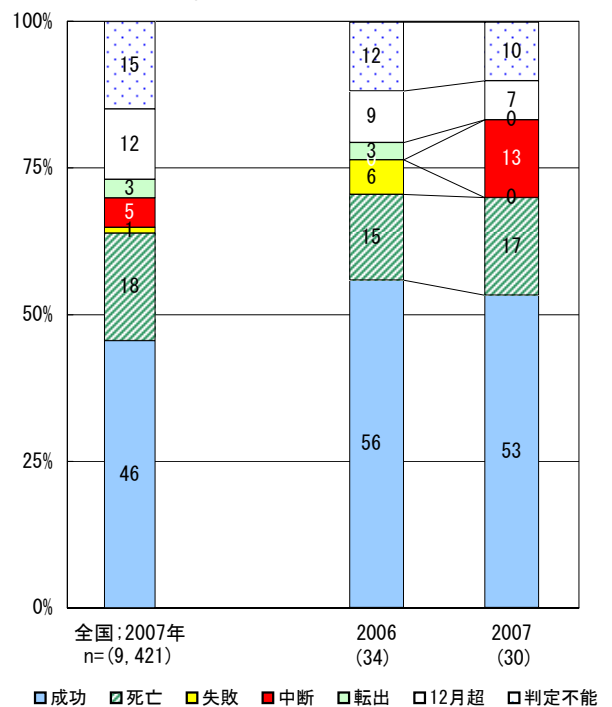
結核罹患率、塗抹陽性罹患率の推移



新登録80歳未満全結核中PZAを加えた4剤処方割合 (化療無し・不明除く‡)



前年登録喀痰塗抹陽性初回治療者の治療成績



† 発見の遅れ情報不明 (%)	'04	'05	'06	'07	'08
‡ 化療内容不明 (%)	14.9	25.8	18.6	46.5	52.5
	1.1	2.4	3.8	0.0	4.3

前年登録者全結核治療期間中央値 (日)	'07	全国
前年登録者肺結核退院者入院期間中央値 (日)	243	(273)
	64	(65)