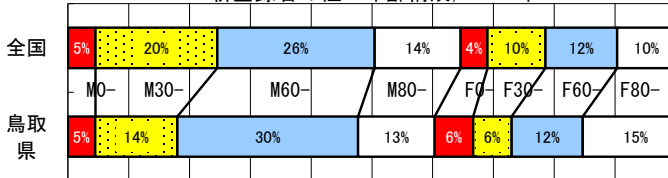


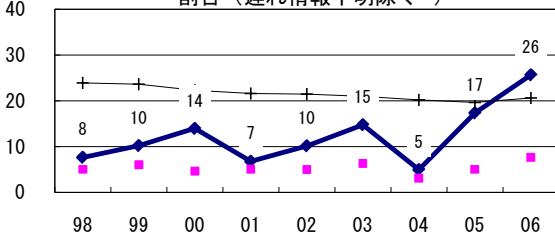
2006年 疫学統計			
人口	604,095	人	(全国)
新登録中外国人	2	名	1.8% (3.5%)
新登録30-59歳男中無職かつ生保	3	名	20.0% (8.9%)

年次推移(年)	02	03	04	05	06
新登録数	144	117	127	122	111
人口10万対率	23.5	19.2	20.8	20.1	18.4
新登録肺結核喀痰塗抹陽性数	49	49	53	43	35
人口10万対率	8.0	8.0	8.7	7.1	5.8

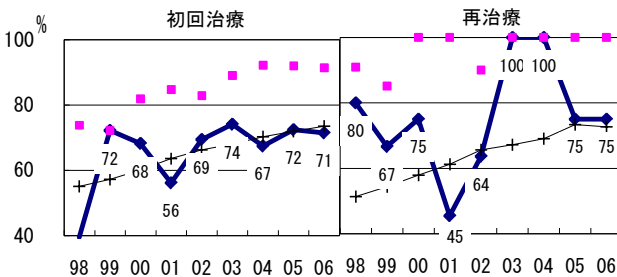
新登録者の性・年齢構成, 2006年



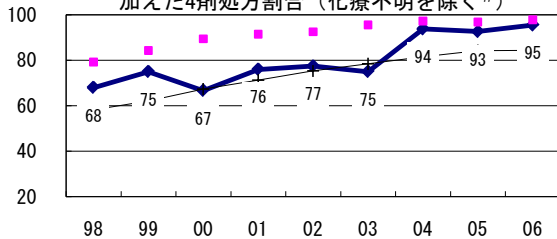
新登録有症状肺結核中, 発見の遅れ3か月以上割合 (遅れ情報不明除く*)



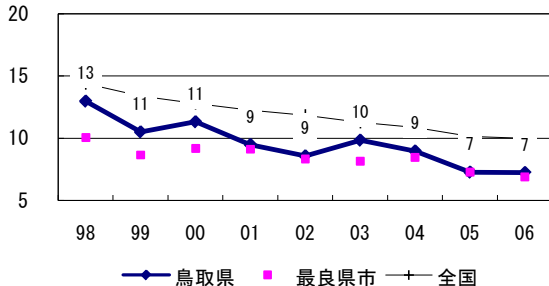
新登録肺結核中菌陽性割合



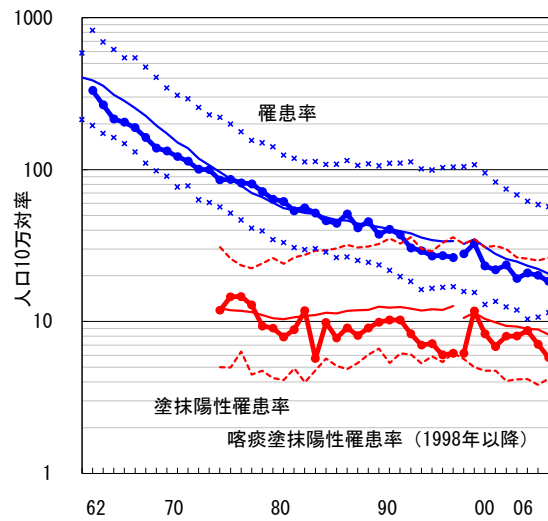
80歳未満新登録喀痰塗抹陽性初回治療中, PZAを加えた4剤処方割合 (化療不明を除く#)



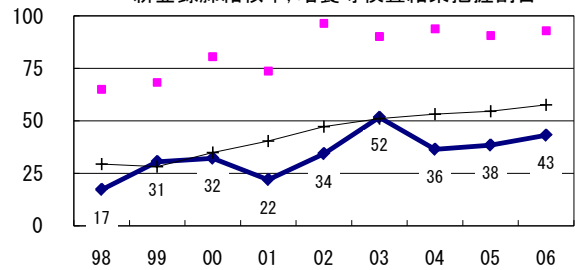
全結核平均治療期間



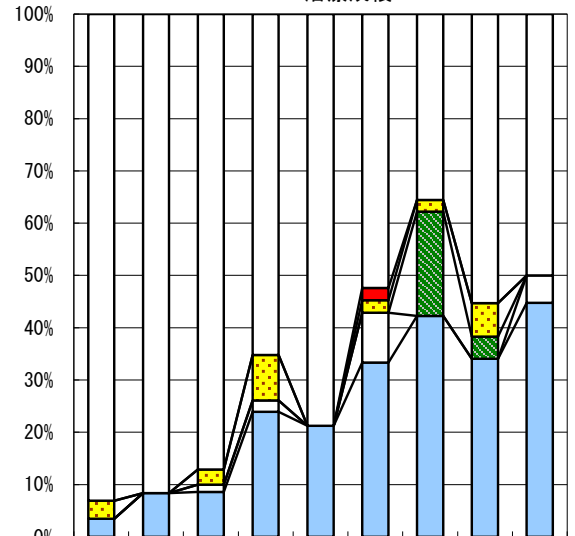
結核罹患率、塗抹陽性罹患率の推移†



新登録肺結核中, 培養等検査結果把握割合



喀痰塗抹陽性初回治療者のコホート法による治療成績



■成功 □その他 ■死亡 ■失敗 ■脱落 □不明

n=	29	36	70	46	33	42	45	47	38
成功	3	8	9	24	21	33	42	34	45
その他	0	0	1	2	0	10	0	0	5
死亡	0	0	0	0	0	0	20	4	0
失敗	3	0	3	9	0	2	2	6	0
脱落	0	0	0	0	0	2	0	0	0
不明	93	92	87	65	79	52	36	55	50

†結核罹患率・喀痰塗抹陽性罹患率: 実線: 全国値、破線: 県市別最高値および最低値

*発見の遅れ情報不明(%) 1998-2006年: 32, 18, 4, 8, 17, 4, 15, 26, 19

#治療開始時化療無し・不明(%) 1998-2006年: 4, 0, 0, 4, 0, 0, 0, 0, 0, 0