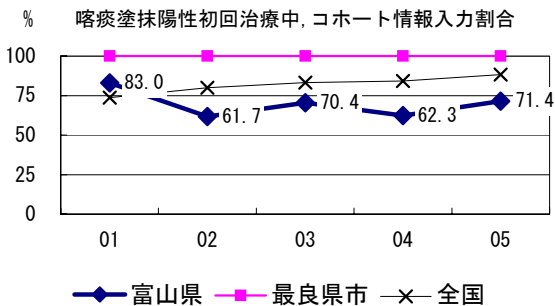
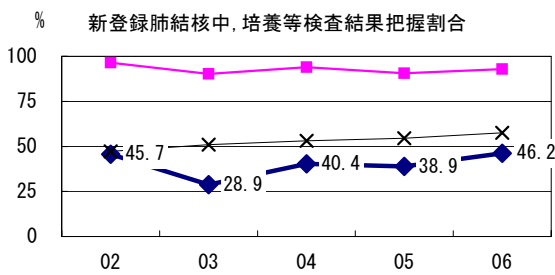
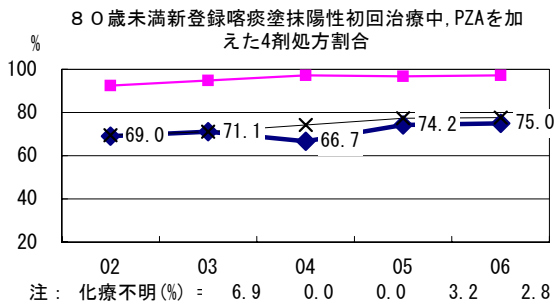
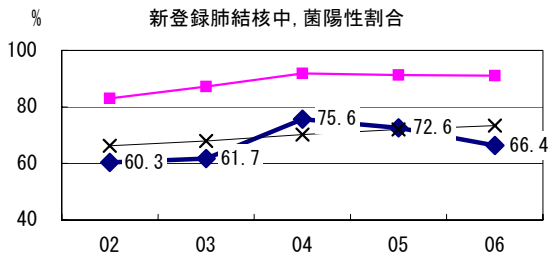
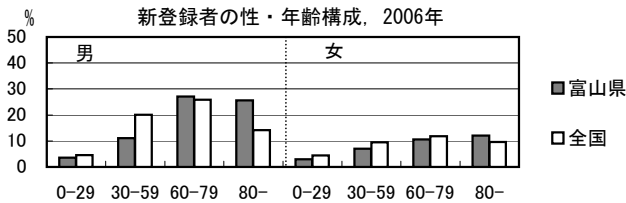
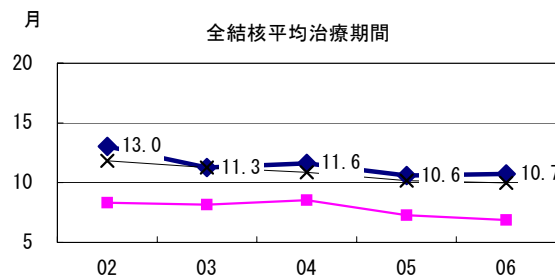
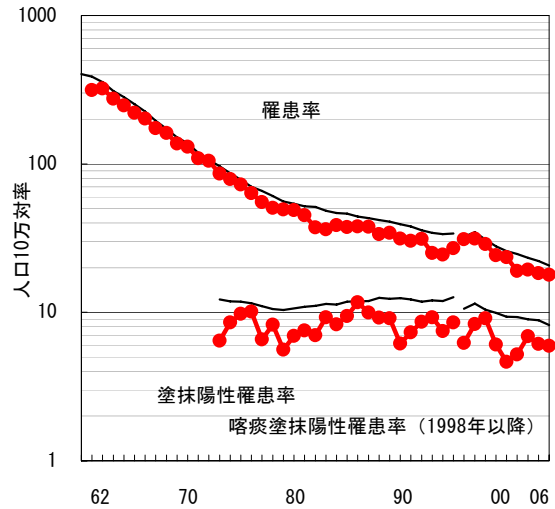


2006年 疫学統計			
人口	1, 109, 983	人	(全国)
新登録中外国人	11	名	5.5% (3.5%)
新登録30-59歳男中無職かつ生保	1	名	4.5% (8.9%)

年次推移(年)	02	03	04	05	06
新登録数	264	212	217	204	199
人口10万対率	23.6	19.0	19.4	18.4	17.9
新登録肺結核喀痰塗抹陽性数	52	58	77	68	66
人口10万対率	4.6	5.2	6.9	6.1	5.9



結核罹患率、塗抹陽性罹患率の推移



喀痰塗抹陽性初回治療者のコホート法による治療成績

