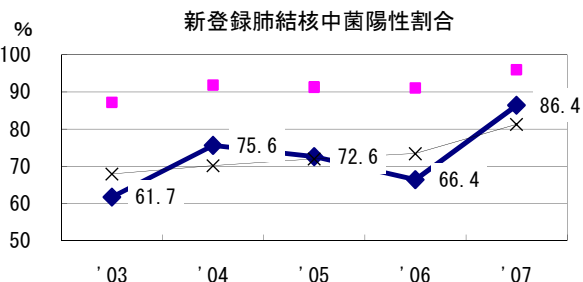
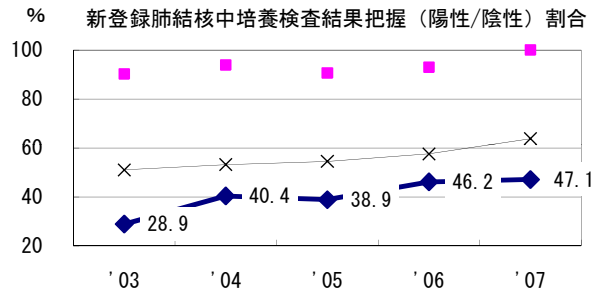
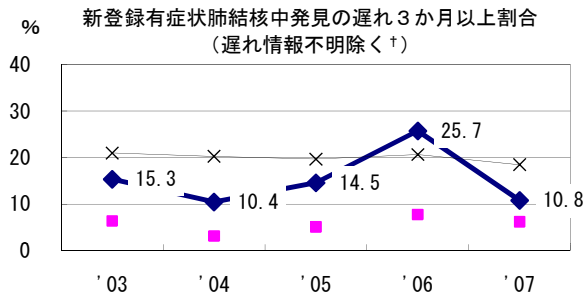
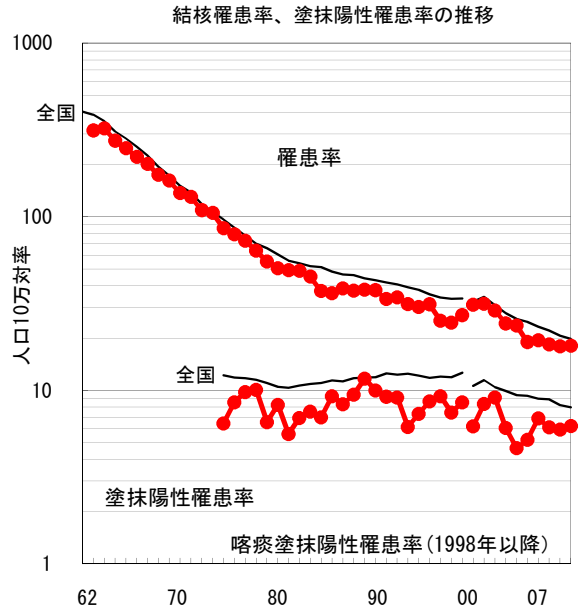
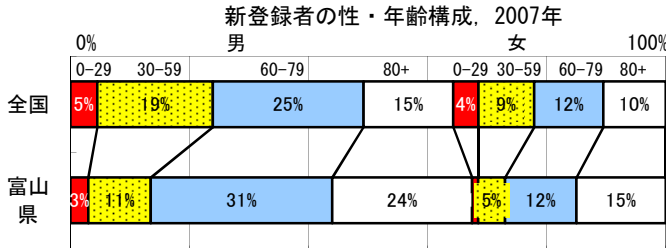
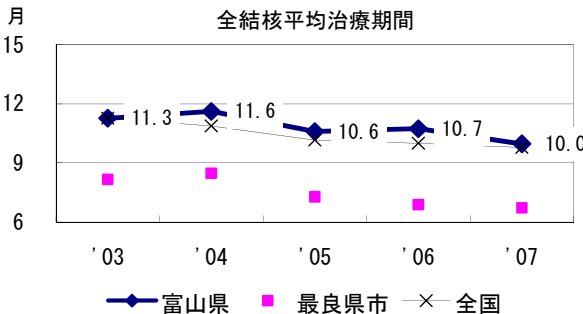
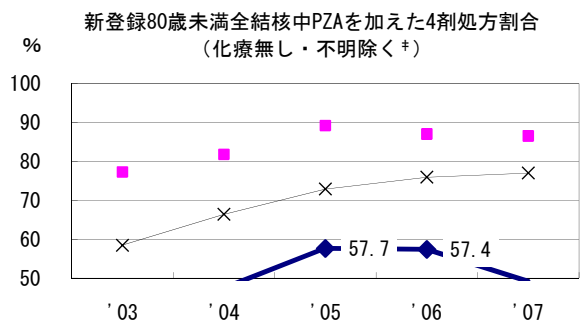
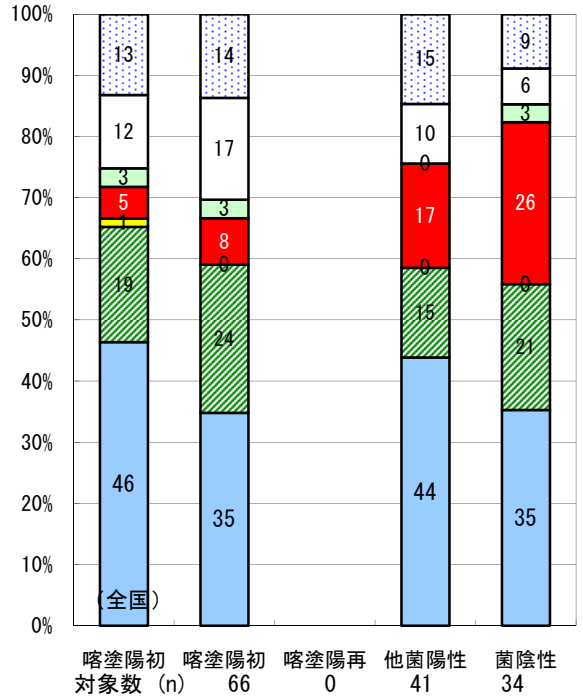


2007年 疫学統計				
人口	1,105,704	人	(全国)	
新登録中外国人	6	名	3.0%	(3.3%)
新登録30-59歳男中無職かつ生保	0	名	0.0%	(7.3%)

年次推移(年)	'03	'04	'05	'06	'07
新登録数	212	217	204	199	200
人口10万対率	19.0	19.4	18.4	17.9	18.1
新登録肺結核喀痰塗抹陽性数	58	77	68	66	69
人口10万対率	5.2	6.9	6.1	5.9	6.2



2006年登録肺結核患者のコホート法による治療成績



■成功 ■死亡 ■失敗 ■中断 ■転出 □12月超 □判定不能

† 発見の遅れ情報不明 (%)	'03	'04	'05	'06	'07
‡ 治療内容不明 (%)	0.0	2.1	0.9	1.6	0.8