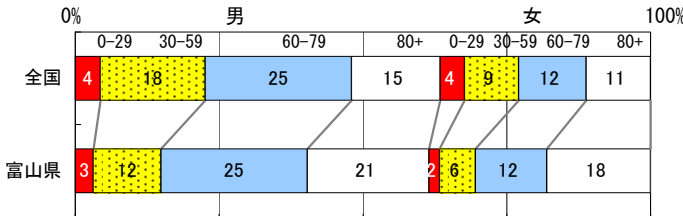


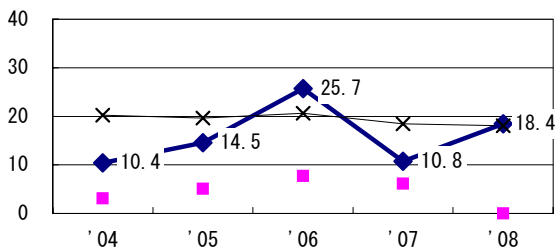
2008年 疫学統計				
人口	1,101,342人			(全国)
新登録中外国人	6名	3.7%	(3.8%)	
新登録30-59歳男中無職かつ生保	0名	0.0%	(8.4%)	

年次推移(年)	'04	'05	'06	'07	'08
新登録数	217	204	199	200	161
人口10万対率	19.4	18.4	17.9	18.1	14.6
新登録肺結核喀痰塗抹陽性数	77	68	66	69	54
人口10万対率	6.9	6.1	5.9	6.2	4.9

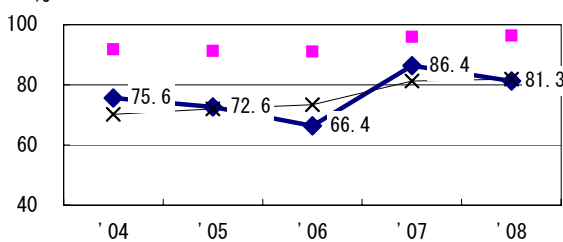
新登録者の性・年齢構成, 2008年



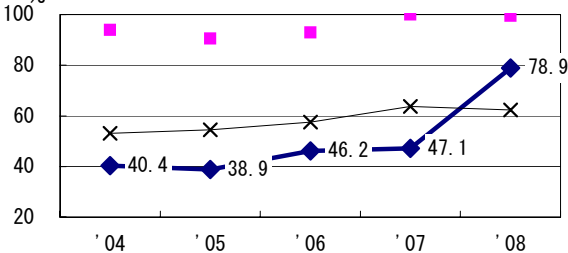
新登録有症状肺結核中発見の遅れ3か月以上割合 (情報不明除く†)



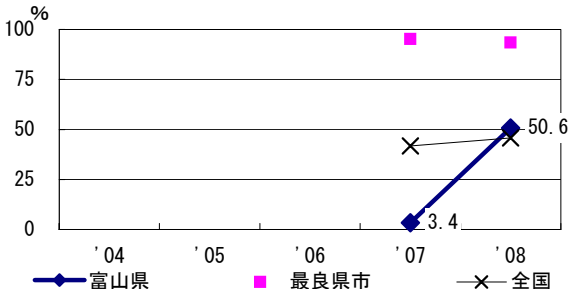
新登録肺結核中菌陽性割合



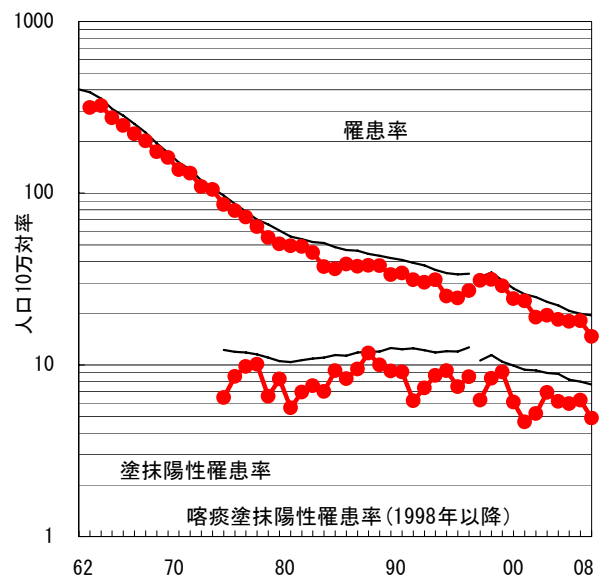
新登録肺結核中培養検査結果把握(陽性/陰性)割合



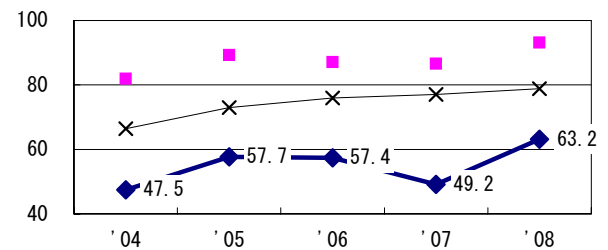
新登録肺結核培養陽性中薬剤感受性結果入力割合



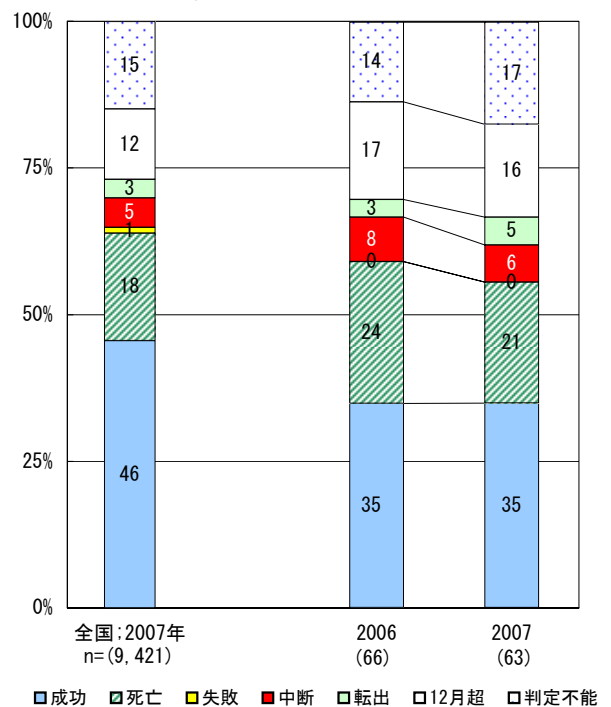
結核罹患率、塗抹陽性罹患率の推移



新登録80歳未満全結核中PZAを加えた4剤処方割合 (化療無し・不明除く‡)



前年登録喀痰塗抹陽性初回治療者の治療成績



† 発見の遅れ情報不明 (%)	'04	'05	'06	'07	'08
‡ 化療内容不明 (%)	13.5	27.6	6.7	11.4	17.4
	2.1	0.9	1.6	0.8	1.0

前年登録者全結核治療期間中央値 (日)	'07	全国
	302	(273)
前年登録者肺結核退院者入院期間中央値 (日)	'07	全国
	60	(65)