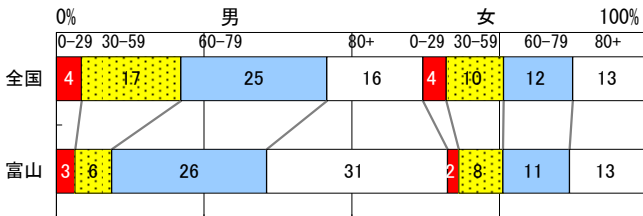


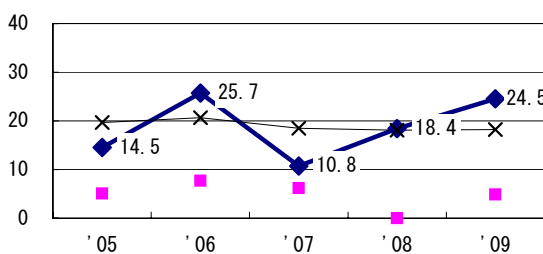
2009年 疫学統計				
人口	1,095,439	人	(全国)	
新登録中外国人	6	名	3.8%	(3.9%)
新登録30-59歳男中無職かつ生保	0	名	0.0%	(12.0%)

年次推移(年)	'05	'06	'07	'08	'09
新登録数	204	199	200	161	160
人口10万対率	18.4	17.9	18.1	14.6	14.6
新登録肺結核喀痰塗抹陽性数	68	66	69	54	57
人口10万対率	6.1	5.9	6.2	4.9	5.2

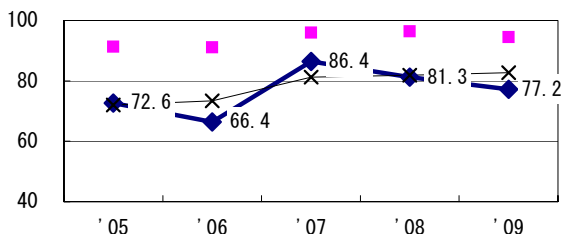
新登録者の性・年齢構成, 2009年



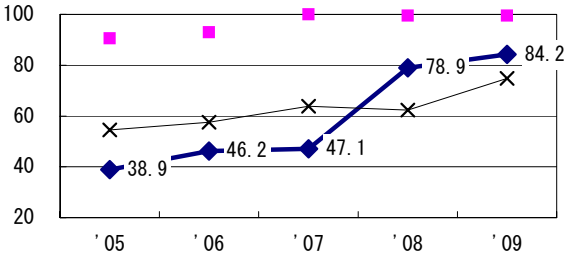
新登録有症状肺結核中発見の遅れ3か月以上割合 (情報不明除く†)



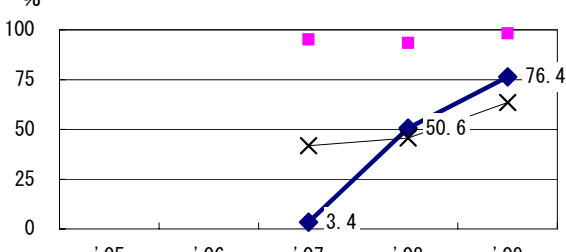
新登録肺結核中菌陽性割合



新登録肺結核中培養検査結果把握(陽性/陰性)割合

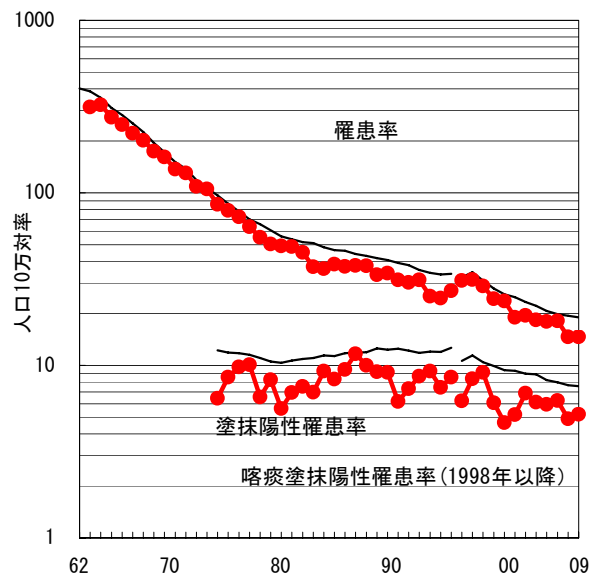


新登録肺結核培養陽性中薬剤感受性結果入力割合

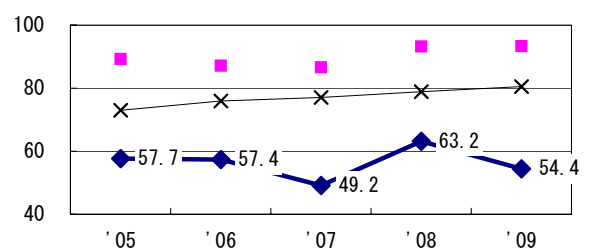


◆ 富山    ■ 最良県市    × 全国

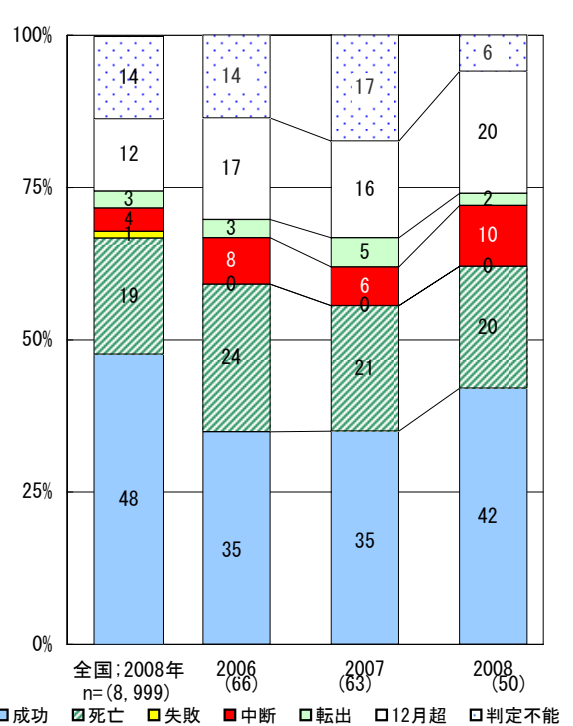
結核罹患率、塗抹陽性罹患率の推移



新登録80歳未満全結核中PZAを加えた4剤処方割合 (化療無し・不明除く\*)



前年登録喀痰塗抹陽性初回治療者の治療成績



■ 成功    ■ 死亡    ■ 失敗    ■ 中断    ■ 転出    □ 12月超    □ 判定不能  
 全国; 2008年 n=(8,999)

	'05	'06	'07	'08	'09
† 発見の遅れ情報不明 (%)	27.6	6.7	11.4	17.4	43.0
* 化療内容不明 (%)	0.9	1.6	0.8	1.0	0.0

登録年	'07	'08	全国
前年登録者全結核治療期間中央値(日)	302	276	(272)
前年登録者肺結核退院者入院期間中央値(日)	60	65	(67)