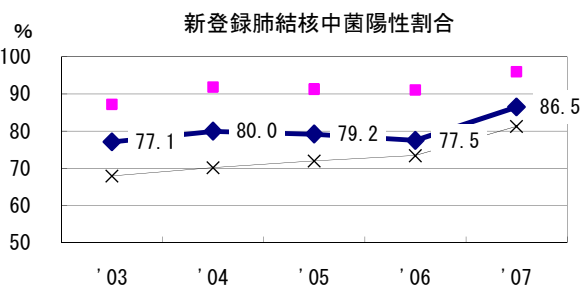
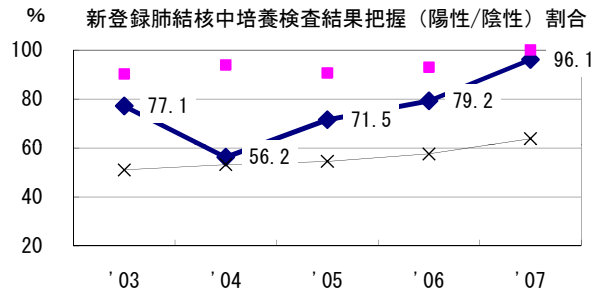
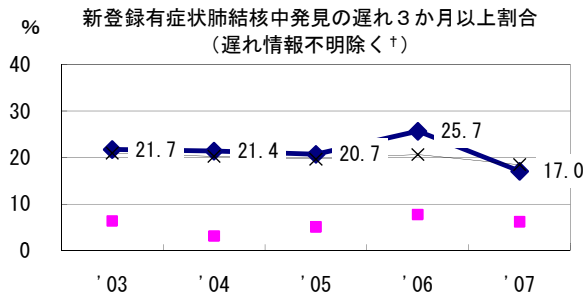
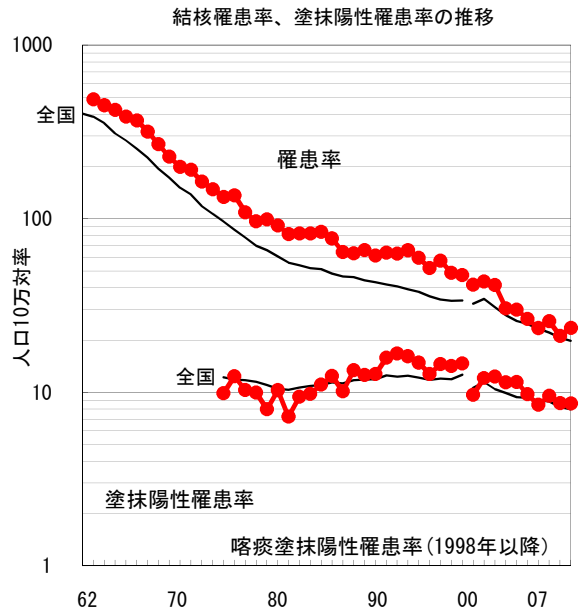
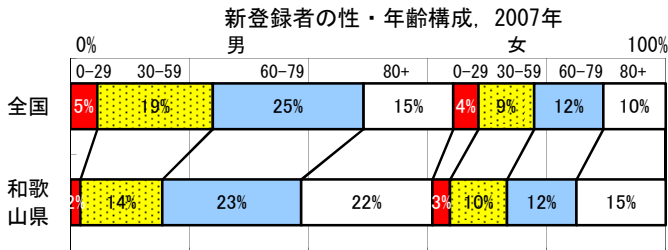


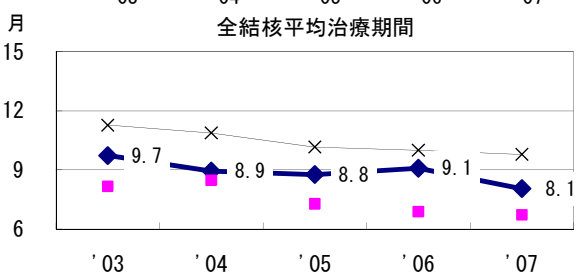
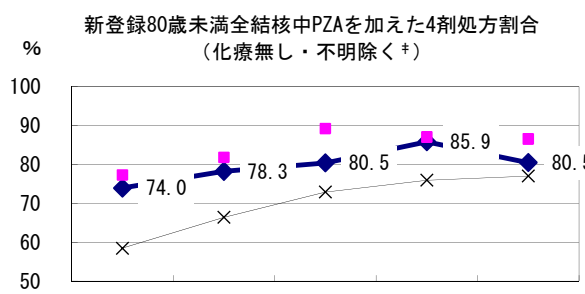
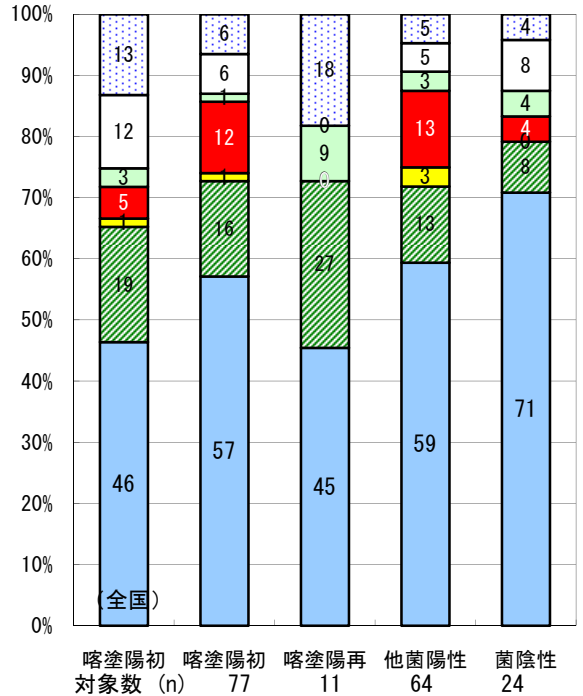
和歌山県

2007年 疫学統計				
人口	1,019,429	人	(全国)	
新登録中外国人	1	名	0.4%	(3.3%)
新登録30-59歳男中無職かつ生保	3	名	9.1%	(7.3%)

年次推移(年)	'03	'04	'05	'06	'07
新登録数	280	247	267	218	240
人口10万対率	26.5	23.5	25.8	21.2	23.5
新登録肺結核喀痰塗抹陽性数	103	89	99	89	88
人口10万対率	9.8	8.5	9.6	8.7	8.6



2006年登録肺結核患者のコホート法による治療成績



◆和歌山県 ■最良県市 ×全国

□成功 ■死亡 □失敗 ■中断 □転出 □12月超 □判定不能

† 発見の遅れ情報不明 (%)	'03	'04	'05	'06	'07
‡ 治療内容不明 (%)	5.6	5.6	5.7	1.7	4.3
	2.5	1.1	0.0	0.6	0.0