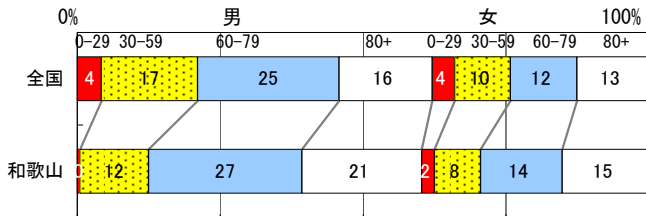


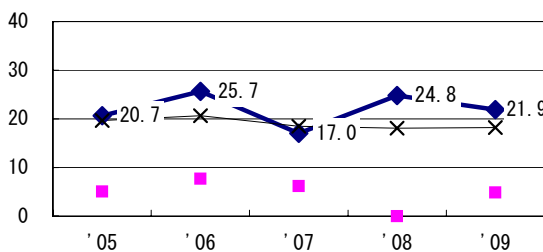
2009年 疫学統計				
人口	1,004,450	人	(全国)	
新登録中外国人	1	名	0.4%	(3.9%)
新登録30-59歳男中無職かつ生保	2	名	7.4%	(12.0%)

年次推移(年)	'05	'06	'07	'08	'09
新登録数	267	218	240	248	224
人口10万対率	25.8	21.2	23.5	24.5	22.3
新登録肺結核喀痰塗抹陽性数	99	89	88	100	102
人口10万対率	9.6	8.7	8.6	9.9	10.2

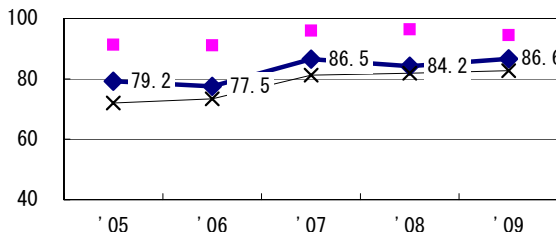
新登録者の性・年齢構成, 2009年



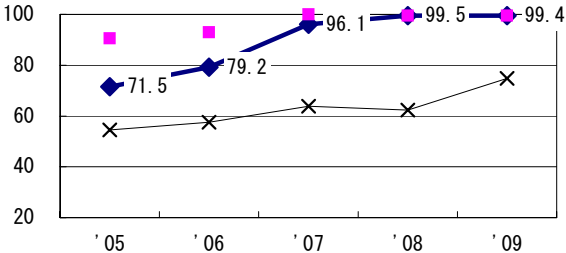
新登録有症状肺結核中発見の遅れ3か月以上割合 (情報不明除く†)



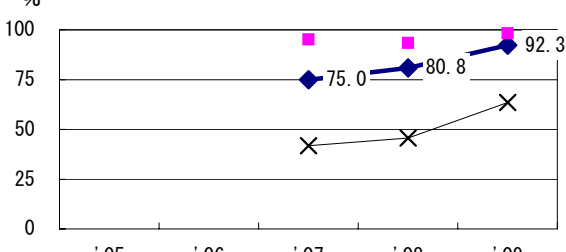
新登録肺結核中菌陽性割合



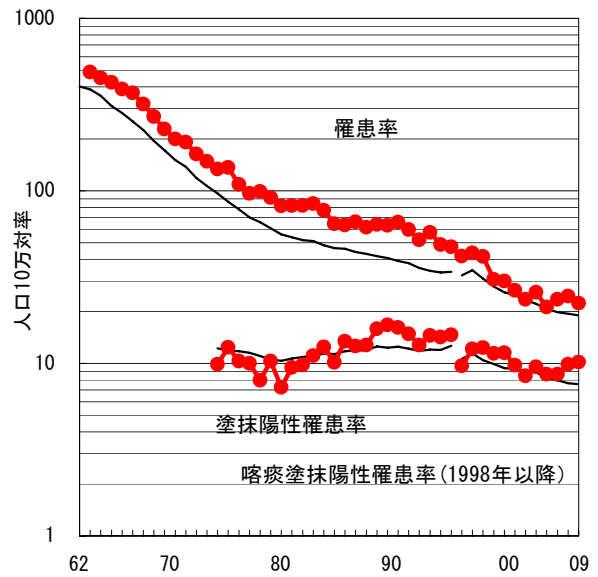
新登録肺結核中培養検査結果把握(陽性/陰性)割合



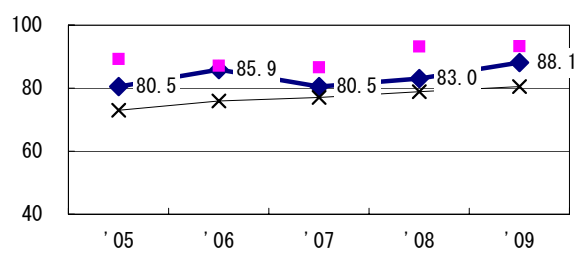
新登録肺結核培養陽性中薬剤感受性結果入力割合



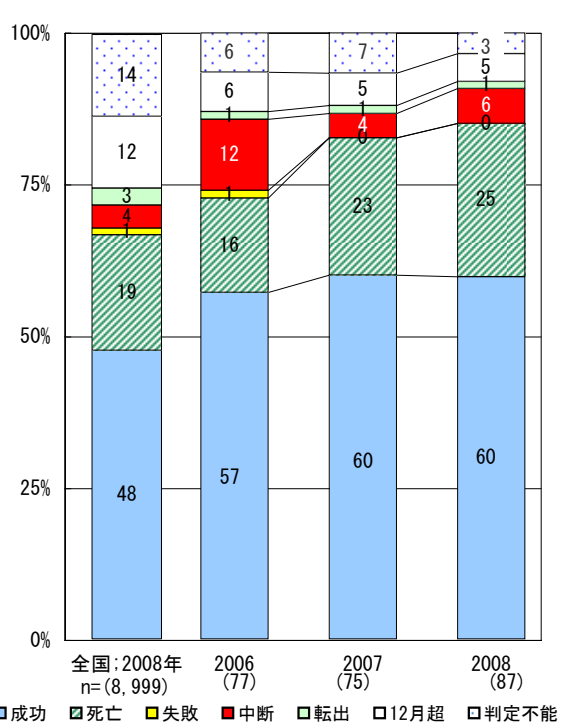
結核罹患率、塗抹陽性罹患率の推移



新登録80歳未満全結核中PZAを加えた4剤処方割合 (化療無し・不明除く*)



前年登録喀痰塗抹陽性初回治療者の治療成績



	'05	'06	'07	'08	'09
† 発見の遅れ情報不明 (%)	5.7	1.7	4.3	12.6	1.4
* 化療内容不明 (%)	0.0	0.6	0.0	0.0	0.0

登録年	'07	'08	全国
前年登録者全結核治療期間中央値(日)	265	250	(272)
前年登録者肺結核退院者入院期間中央値(日)	60	63	(67)