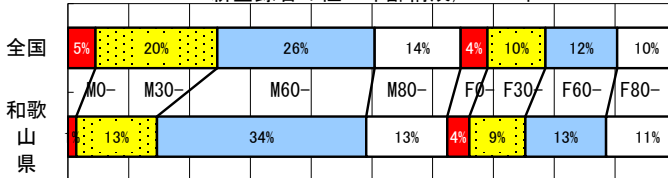


和歌山県 (Wakayama)

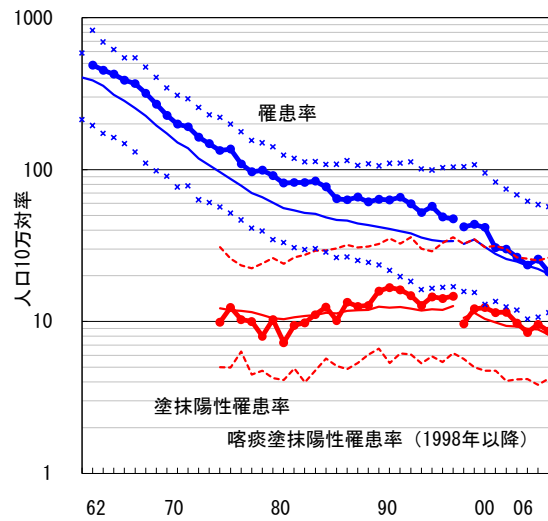
人口	1,028,173 人	(全国)
新登録中外国人	5 名	2.3% (3.5%)
新登録30-59歳男中無職かつ生保	3 名	10.3% (8.9%)

	02	03	04	05	06
新登録数	318	280	247	267	218
人口10万対率	30.0	26.5	23.5	25.8	21.2
新登録肺結核喀痰塗抹陽性数	122	103	89	99	89
人口10万対率	11.5	9.8	8.5	9.6	8.7

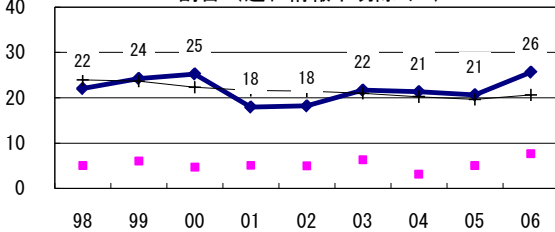
新登録者の性・年齢構成, 2006年



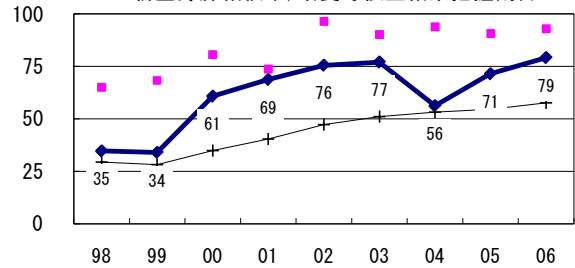
結核罹患率、塗抹陽性罹患率の推移[†]



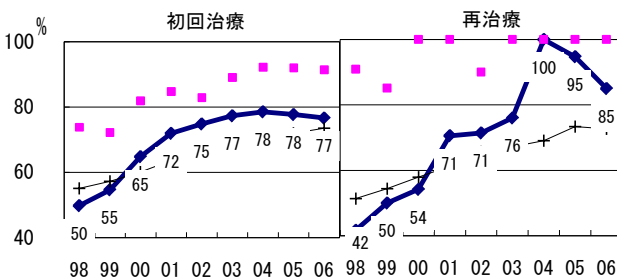
新登録有症状肺結核中、発見の遅れ3か月以上割合(遅れ情報不明除く[‡])



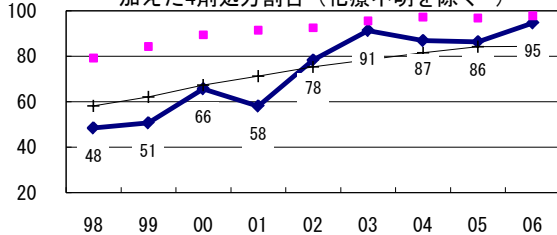
新登録肺結核中、培養等検査結果把握割合



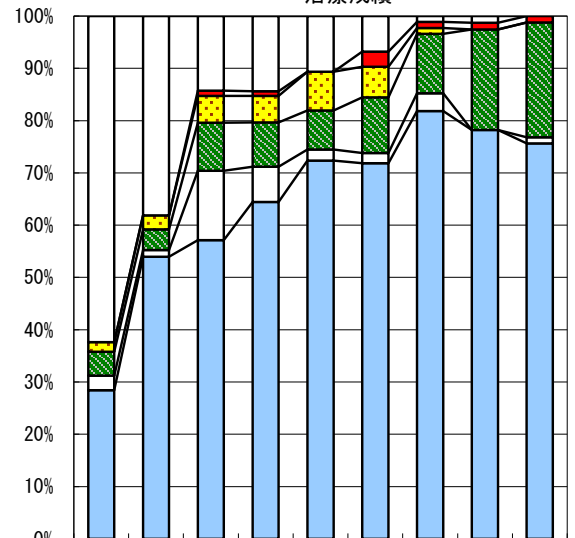
新登録肺結核中菌陽性割合



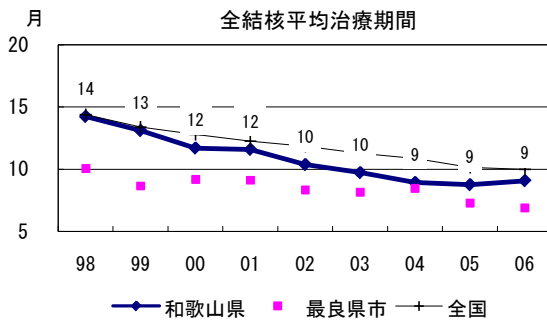
80歳未満新登録喀痰塗抹陽性初回治療中、PZAを加えた4剤処方割合(化療不明を除く[#])



喀痰塗抹陽性初回治療者のコホート法による治療成績



	97	98	99	00	01	02	03	04	05
n	109	76	98	118	94	103	88	78	82
成功	28	54	57	64	72	72	82	78	76
その他	3	1	13	7	2	2	3	0	1
死亡	5	4	9	8	7	11	11	19	22
失敗	2	3	5	5	7	6	1	0	0
脱落	0	0	1	1	0	3	1	1	1
不明	62	38	14	14	11	7	1	1	0



[†]結核罹患率・喀痰塗抹陽性罹患率: 実線: 全国値、破線: 県市別最高値および最低値
[‡]発見の遅れ情報不明(%) 1998-2006年: 12, 5, 4, 4, 3, 6, 6, 6, 2
[#]治療開始時化療無し・不明(%) 1998-2006年: 18, 10, 0, 2, 0, 3, 0, 0, 2