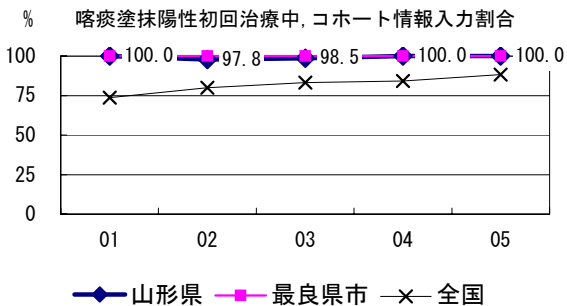
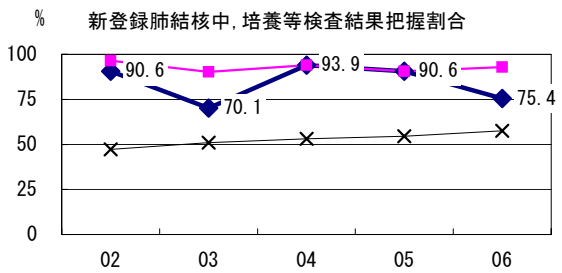
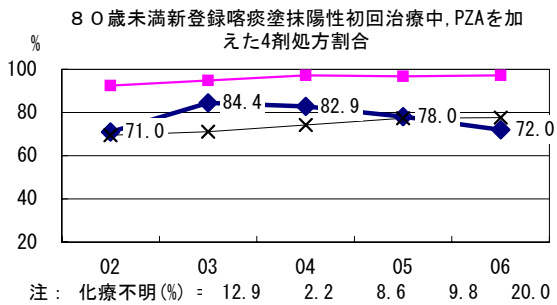
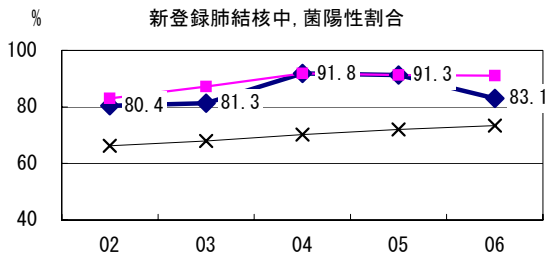
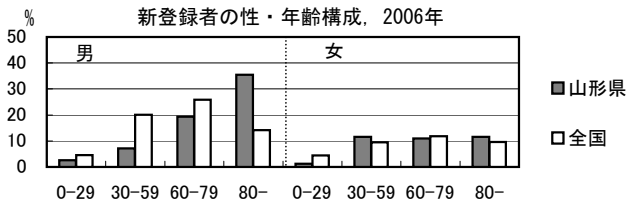


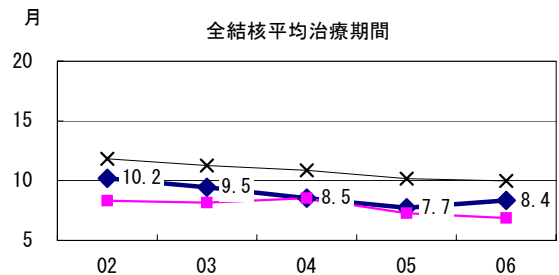
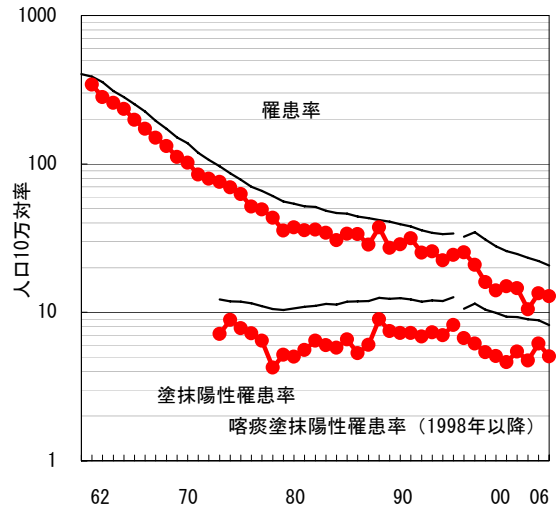
山形県

2006年 疫学統計				
人口	1,207,501	人	(全国)	
新登録中外国人	4	名	2.6%	(3.5%)
新登録30-59歳男中無職かつ生保	0	名	0.0%	(8.9%)

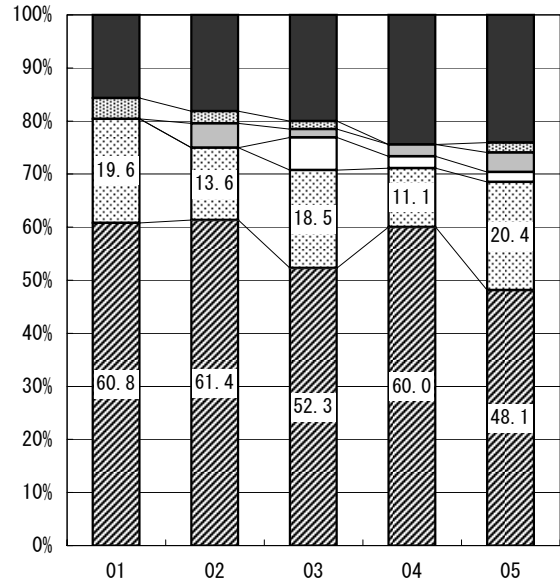
年次推移(年)	02	03	04	05	06
新登録数	185	179	128	163	155
人口10万対率	15.0	14.6	10.5	13.4	12.8
新登録肺結核喀痰塗抹陽性数	57	67	58	75	61
人口10万対率	4.6	5.4	4.7	6.2	5.1



結核罹患率、塗抹陽性罹患率の推移



喀痰塗抹陽性初回治療者のコホート法による治療成績



n=	51	44	65	45	54
死亡	15.7	18.2	20.0	24.4	24.1
中断脱落	3.9	2.3	1.5	0.0	1.9
治療失敗	0.0	4.5	1.5	2.2	3.7
その他	0.0	0.0	6.2	2.2	1.9
治療成功	80.4	75.0	70.8	71.1	68.5