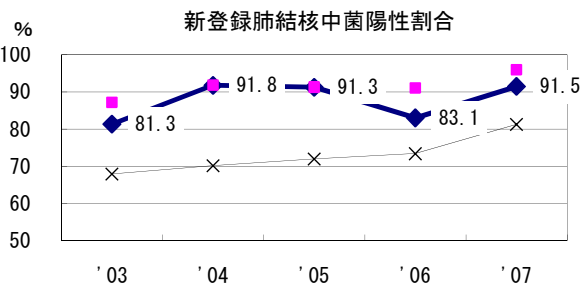
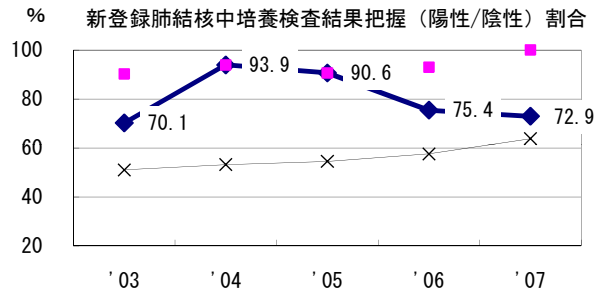
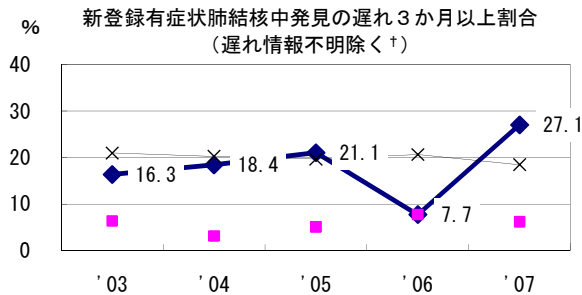
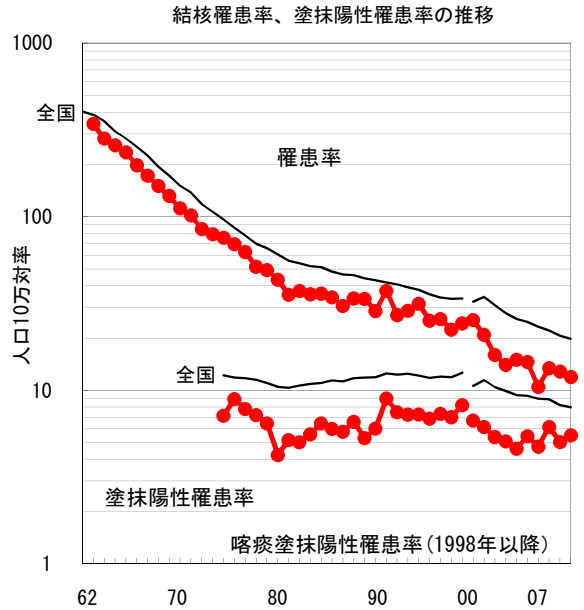
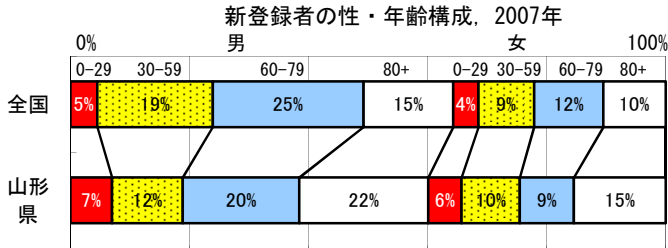
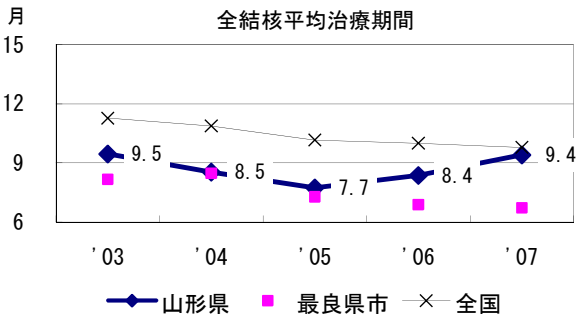
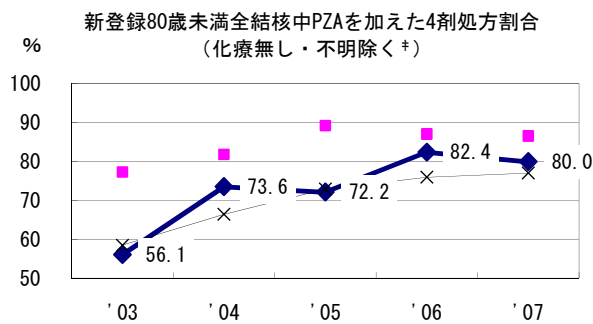
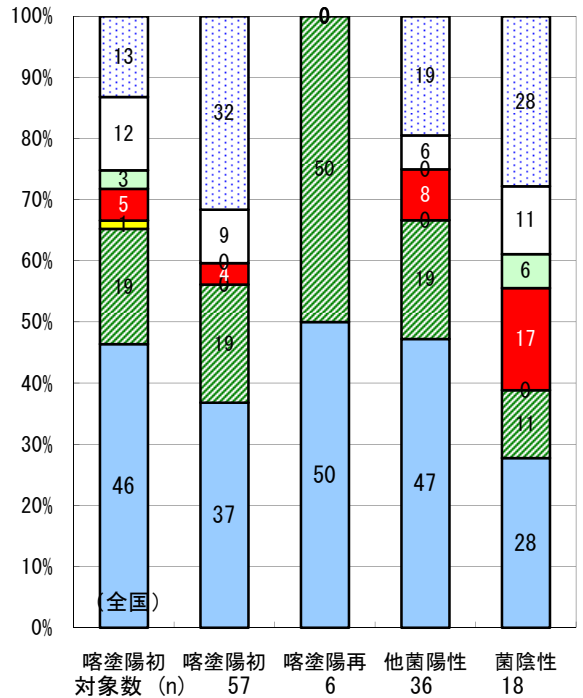


2007年 疫学統計			
人口	1,198,368	人	(全国)
新登録中外国人	2	名	1.4% (3.3%)
新登録30-59歳男中無職かつ生保	0	名	0.0% (7.3%)

年次推移(年)	'03	'04	'05	'06	'07
新登録数	179	128	163	155	143
人口10万対率	14.6	10.5	13.4	12.8	11.9
新登録肺結核喀痰塗抹陽性数	67	58	75	61	66
人口10万対率	5.4	4.7	6.2	5.1	5.5



2006年登録肺結核患者のコホート法による治療成績



† 発見の遅れ情報不明 (%)	'03	'04	'05	'06	'07
‡ 治療内容不明 (%)	0.0	0.0	11.2	4.9	13.3
	3.6	8.4	5.8	9.8	2.2

■成功 ■死亡 ■失敗 ■中断 ■転出 □12月超 □判定不能