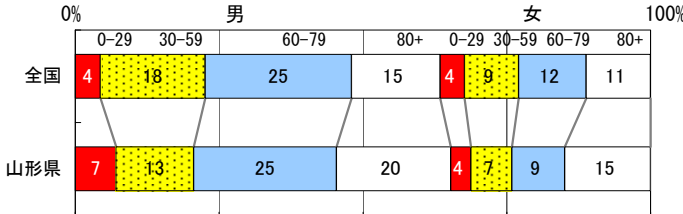


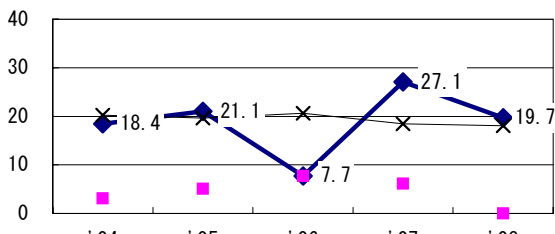
2008年 疫学統計				
人口	1,188,229人			(全国)
新登録中外国人	5名	3.5%	(3.8%)	
新登録30-59歳男中無職かつ生保	0名	0.0%	(8.4%)	

年次推移(年)	'04	'05	'06	'07	'08
新登録数	128	163	155	143	141
人口10万対率	10.5	13.4	12.8	11.9	11.9
新登録肺結核喀痰塗抹陽性数	58	75	61	66	55
人口10万対率	4.7	6.2	5.1	5.5	4.6

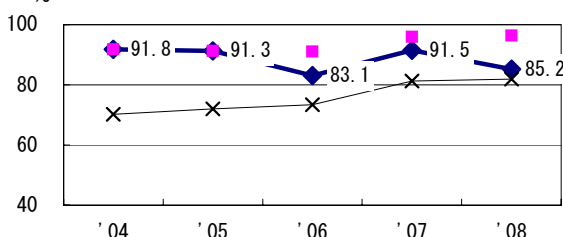
新登録者の性・年齢構成, 2008年



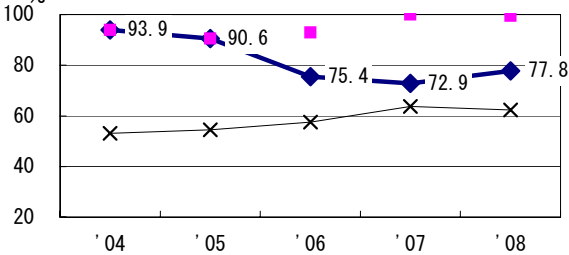
新登録有症状肺結核中発見の遅れ3か月以上割合 (情報不明除く†)



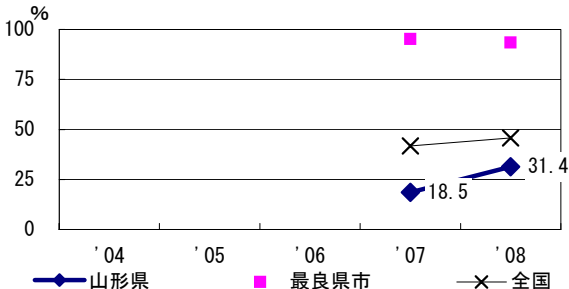
新登録肺結核中菌陽性割合



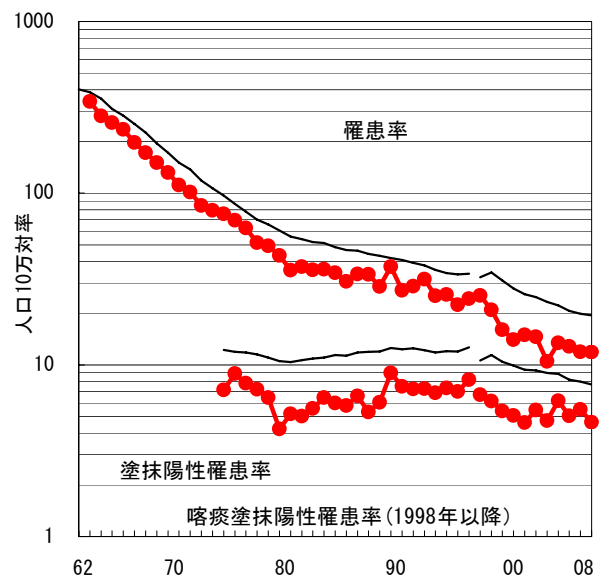
新登録肺結核中培養検査結果把握(陽性/陰性)割合



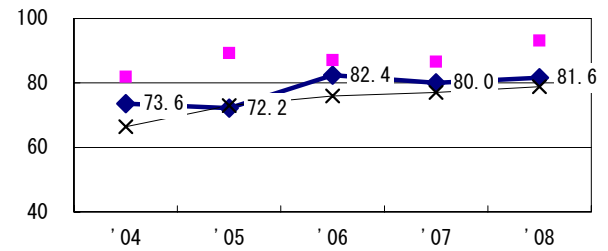
新登録肺結核培養陽性中薬剤感受性結果入力割合



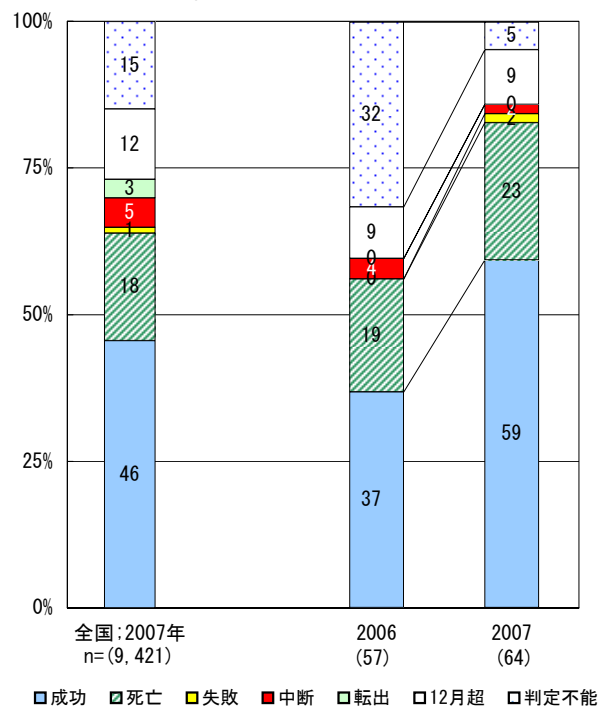
結核罹患率、塗抹陽性罹患率の推移



新登録80歳未満全結核中PZAを加えた4剤処方割合 (化療無し・不明除く‡)



前年登録喀痰塗抹陽性初回治療者の治療成績



† 発見の遅れ情報不明 (%)	'04	'05	'06	'07	'08		
‡ 化療内容不明 (%)	8.4	5.8	9.8	2.2	1.1	前年登録者全結核治療期間中央値 (日)	'07 278 (273)
						前年登録者肺結核退院者入院期間中央値 (日)	96 (65)