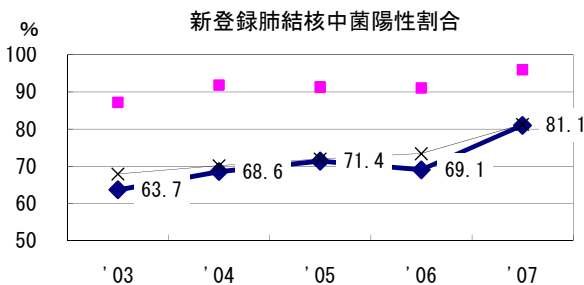
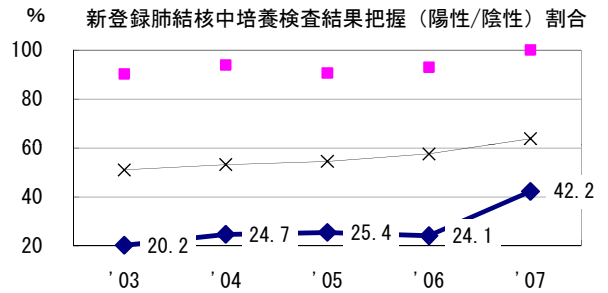
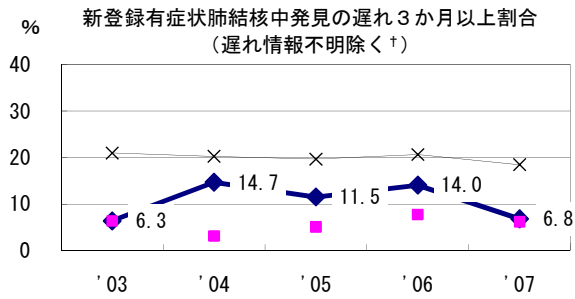
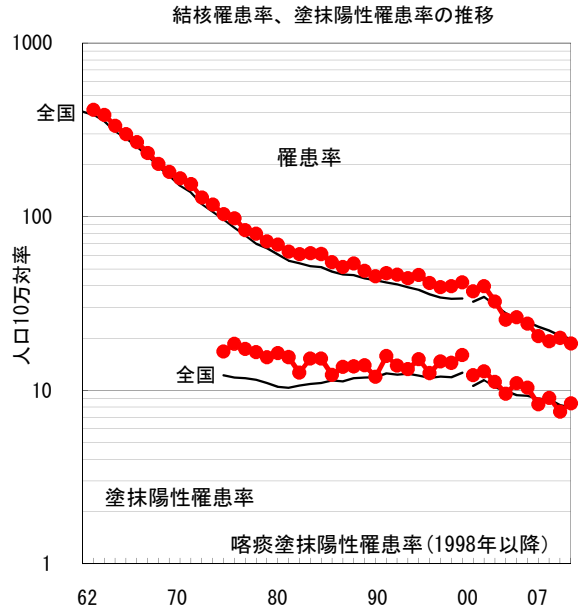
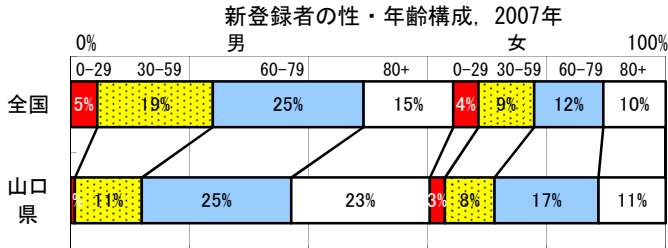
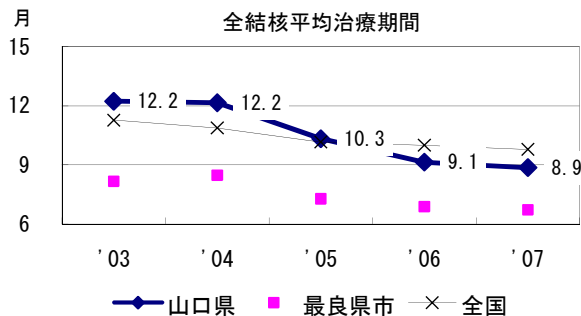
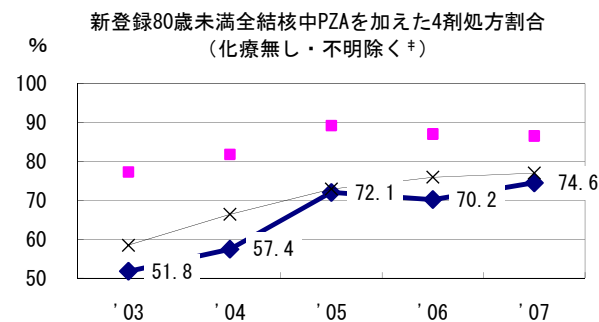
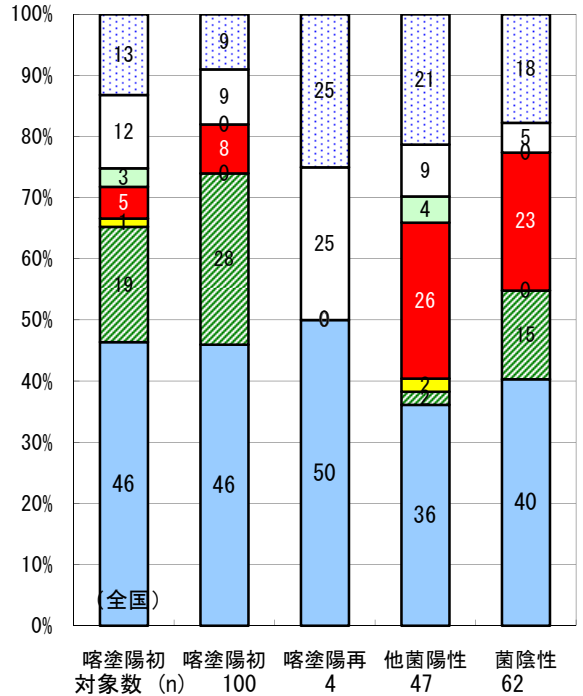


2007年 疫学統計				
人口	1,473,606	人	(全国)	
新登録中外国人	5	名	1.8%	(3.3%)
新登録30-59歳男中無職かつ生保	0	名	0.0%	(7.3%)

年次推移(年)	'03	'04	'05	'06	'07
新登録数	367	309	287	298	275
人口10万対率	24.3	20.5	19.2	20.1	18.7
新登録肺結核喀痰塗抹陽性数	157	125	135	112	124
人口10万対率	10.4	8.3	9.0	7.6	8.4



2006年登録肺結核患者のコホート法による治療成績



	'03	'04	'05	'06	'07
† 発見の遅れ情報不明 (%)	30.8	29.3	5.0	14.3	33.5
‡ 治療内容不明 (%)	0.4	0.0	1.5	1.0	2.2

■成功 ■死亡 ■失敗 ■中断 ■転出 □12月超 □判定不能