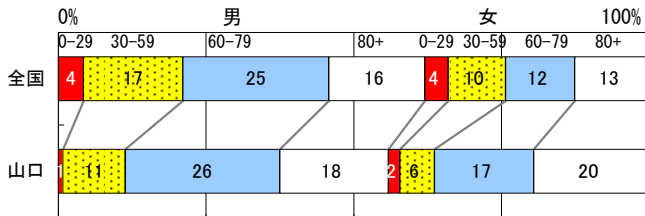


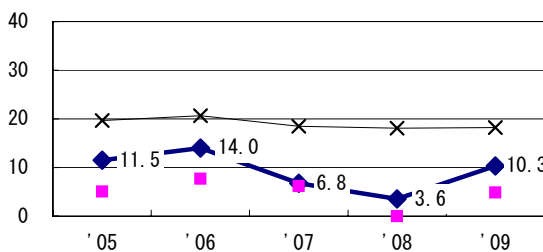
2009年 疫学統計				
人口	1,454,757	人	(全国)	
新登録中外国人	9	名	3.5%	(3.9%)
新登録30-59歳男中無職かつ生保	3	名	11.1%	(12.0%)

年次推移(年)	'05	'06	'07	'08	'09
新登録数	287	298	275	260	256
人口10万対率	19.2	20.1	18.7	17.8	17.6
新登録肺結核喀痰塗抹陽性数	135	112	124	125	124
人口10万対率	9.0	7.6	8.4	8.5	8.5

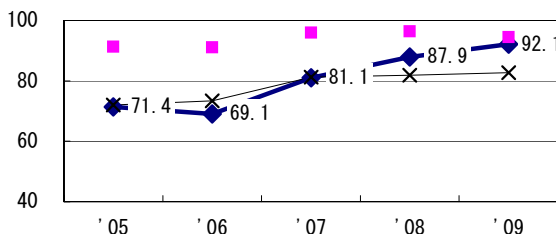
新登録者の性・年齢構成, 2009年



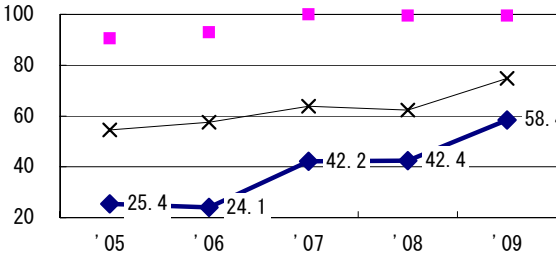
新登録有症状肺結核中発見の遅れ3か月以上割合 (情報不明除く†)



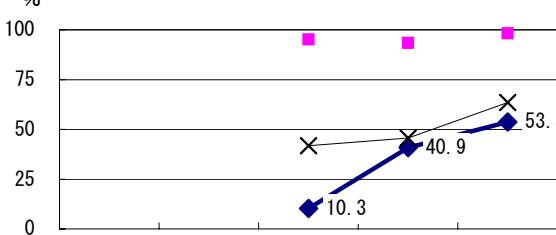
新登録肺結核中菌陽性割合



新登録肺結核中培養検査結果把握(陽性/陰性)割合

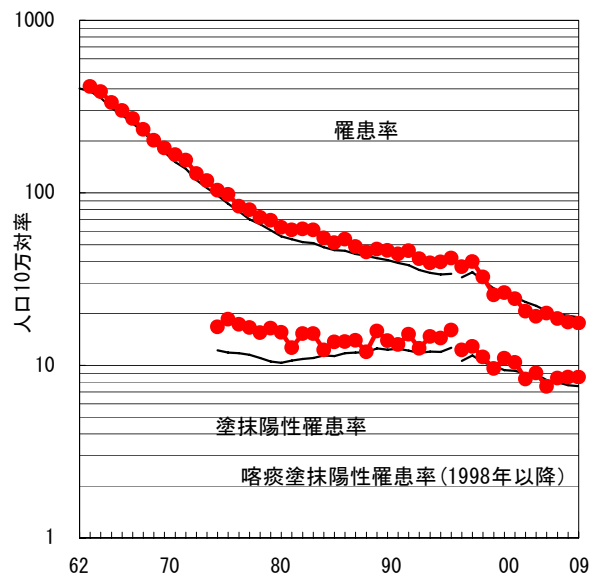


新登録肺結核培養陽性中薬剤感受性結果入力割合

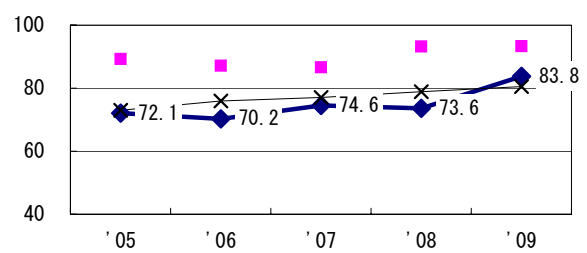


● 山口 ■ 最良県市 × 全国

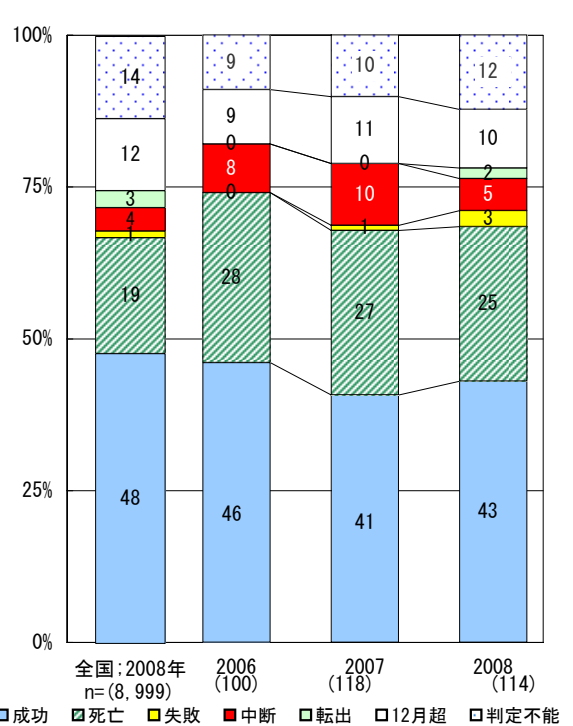
結核罹患率、塗抹陽性罹患率の推移



新登録80歳未満全結核中PZAを加えた4剤処方割合 (化療無し・不明除く*)



前年登録喀痰塗抹陽性初回治療者の治療成績



■ 成功 ■ 死亡 ■ 失敗 ■ 中断 ■ 転出 □ 12月超 □ 判定不能

	'05	'06	'07	'08	'09
† 発見の遅れ情報不明 (%)	5.0	14.3	33.5	42.1	48.2
* 化療内容不明 (%)	1.5	1.0	2.2	1.8	2.5

登録年	'07	'08	全国
前年登録者全結核治療期間中央値(日)	242	258	(272)
前年登録者肺結核退院者入院期間中央値(日)	78	79	(67)