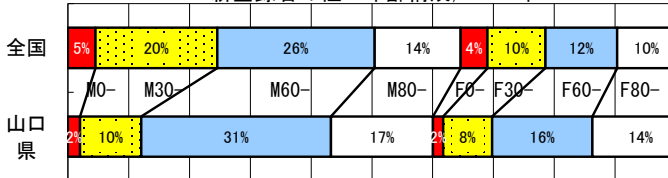


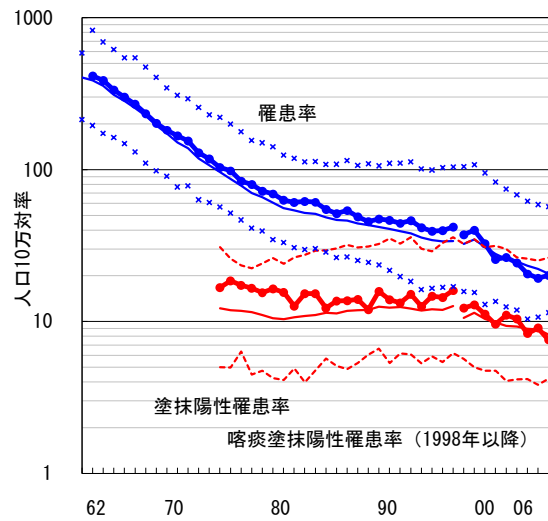
2006年 疫学統計			
人口	1,483,352 人	(全国)	
新登録中外国人	3 名	1.0% (3.5%)	
新登録30-59歳男中無職かつ生保	0 名	0.0% (8.9%)	

年次推移(年)	02	03	04	05	06
新登録数	401	367	309	287	298
人口10万対率	26.4	24.3	20.5	19.2	20.1
新登録肺結核喀痰塗抹陽性数	167	157	125	135	112
人口10万対率	11.0	10.4	8.3	9.0	7.6

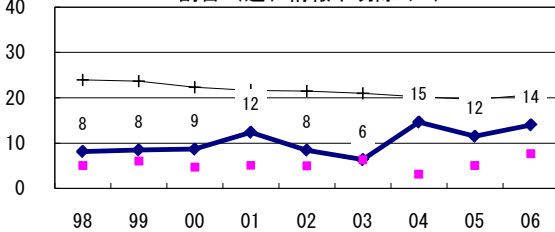
新登録者の性・年齢構成, 2006年



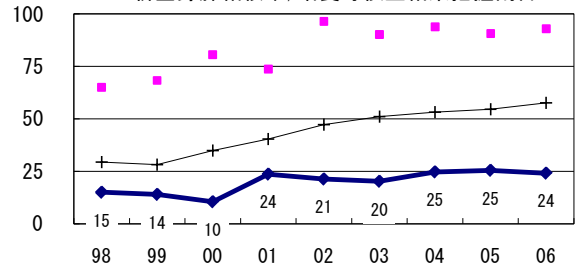
結核罹患率、塗抹陽性罹患率の推移<sup>†</sup>



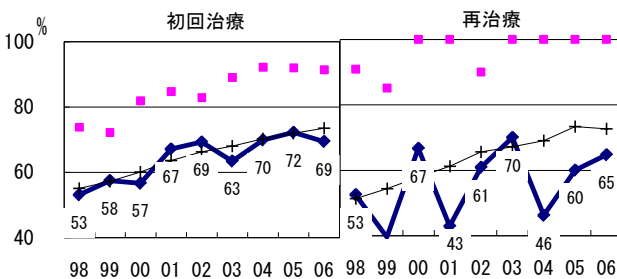
新登録有症状肺結核中、発見の遅れ3か月以上割合(遅れ情報不明除く<sup>‡</sup>)



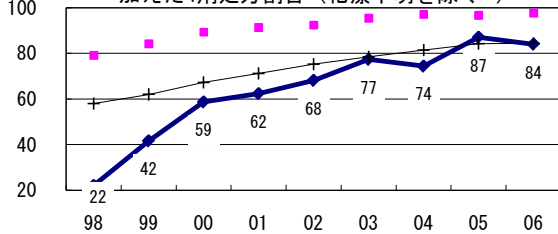
新登録肺結核中、培養等検査結果把握割合



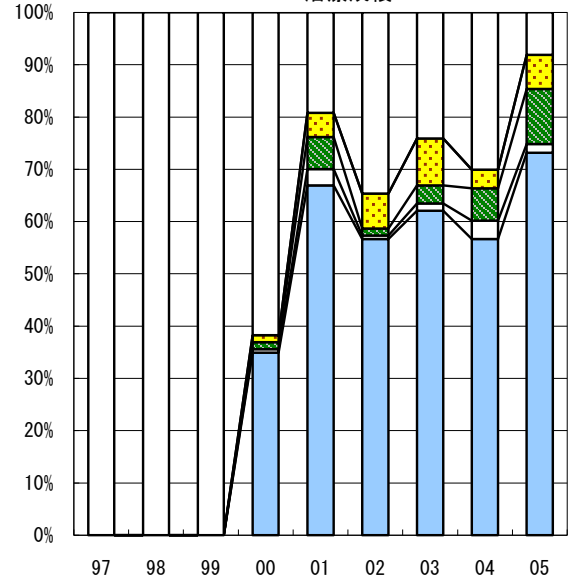
新登録肺結核中菌陽性割合



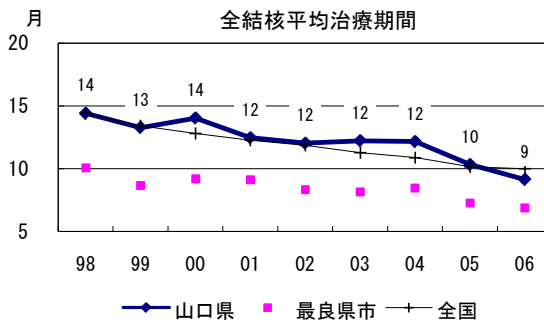
80歳未満新登録喀痰塗抹陽性初回治療中、PZAを加えた4剤処方割合(化療不明を除く<sup>#</sup>)



喀痰塗抹陽性初回治療者のコホート法による治療成績



	成功	その他	死亡	失敗	脱落	不明			
n	206	161	179	149	130	150	145	113	123
成功	0	0	0	35	67	57	62	57	73
その他	0	0	0	1	3	1	1	4	2
死亡	0	0	0	1	6	1	3	6	11
失敗	0	0	0	1	5	7	9	4	7
脱落	0	0	0	0	0	0	0	0	0
不明	100	100	100	62	19	35	24	30	8



<sup>†</sup>結核罹患率・喀痰塗抹陽性罹患率: 実線: 全国値、破線: 県市別最高値および最低値  
<sup>‡</sup>発見の遅れ情報不明(%) 1998-2006年: 21, 17, 37, 44, 30, 31, 29, 5, 14  
<sup>#</sup>治療開始時化療無し・不明(%) 1998-2006年: 0, 0, 0, 1, 1, 0, 0, 2, 0