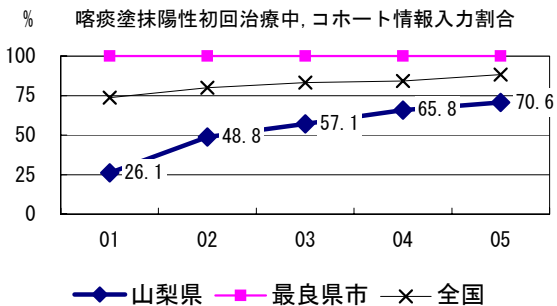
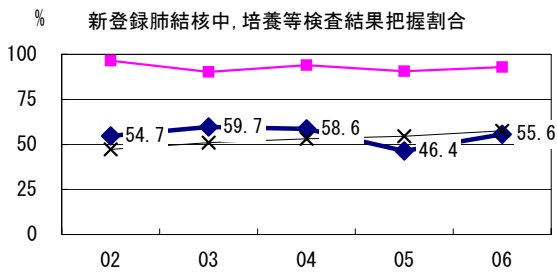
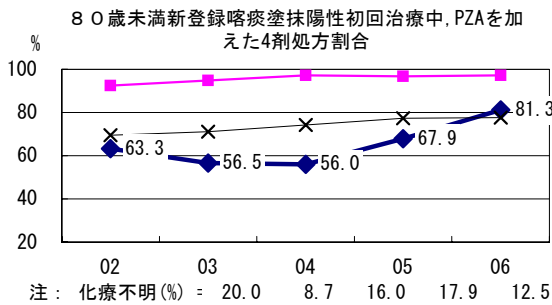
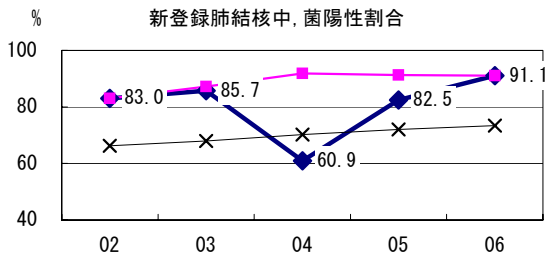
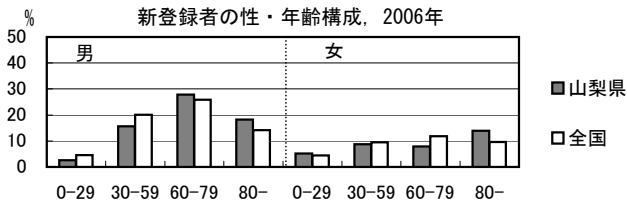
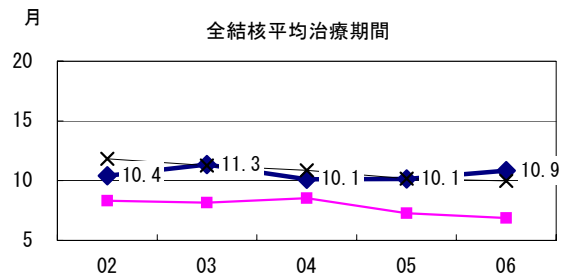
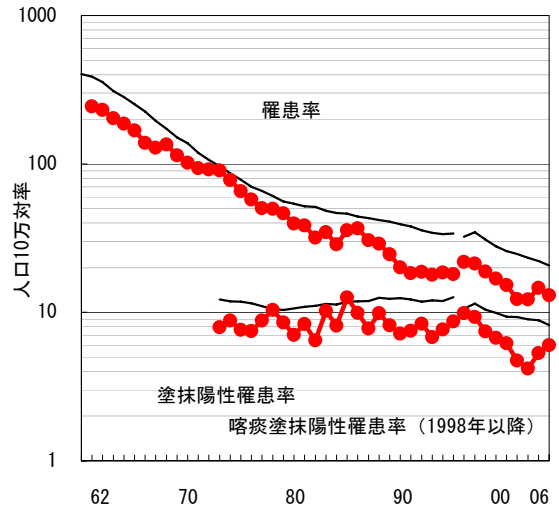


2006年 疫学統計			
人口	880,307 人	(全国)	
新登録中外国人	7 名	6.1%	(3.5%)
新登録30-59歳男中無職かつ生保	0 名	0.0%	(8.9%)

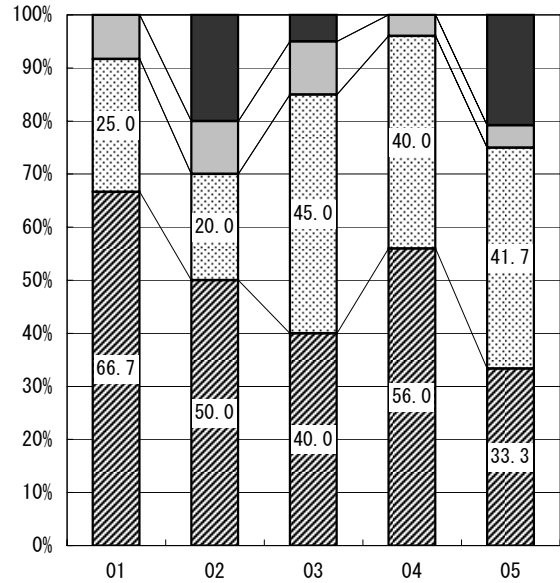
年次推移(年)	02	03	04	05	06
新登録数	136	109	108	129	115
人口10万対率	15.3	12.3	12.2	14.6	13.1
新登録肺結核喀痰塗抹陽性数	55	42	37	47	53
人口10万対率	6.2	4.7	4.2	5.3	6.0



結核罹患率、塗抹陽性罹患率の推移



喀痰塗抹陽性初回治療者のコホート法による治療成績



n=	12	20	20	25	24
死亡	0.0	20.0	5.0	0.0	20.8
中断脱落	0.0	0.0	0.0	0.0	0.0
治療失敗	8.3	10.0	10.0	4.0	4.2
その他	0.0	0.0	0.0	0.0	0.0
治療成功	91.7	70.0	85.0	96.0	75.0