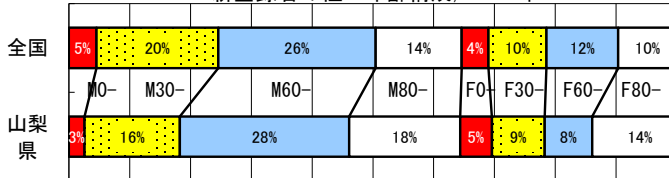


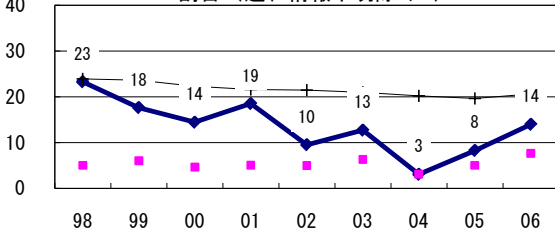
2006年 疫学統計			
人口	880,307 人	(全国)	
新登録中外国人	7 名	6.1% (3.5%)	
新登録30-59歳男中無職かつ生保	0 名	0.0% (8.9%)	

年次推移(年)	02	03	04	05	06
新登録数	136	109	108	129	115
人口10万対率	15.3	12.3	12.2	14.6	13.1
新登録肺結核喀痰塗抹陽性数	55	42	37	47	53
人口10万対率	6.2	4.7	4.2	5.3	6.0

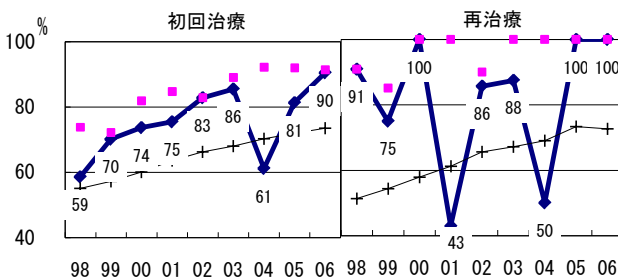
新登録者の性・年齢構成, 2006年



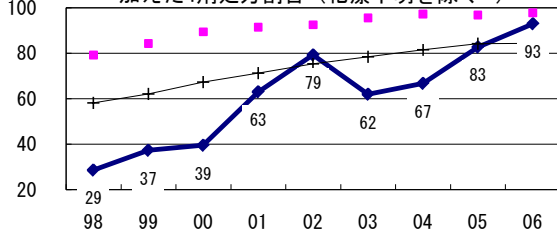
新登録有症状肺結核中、発見の遅れ3か月以上割合 (遅れ情報不明除く*)



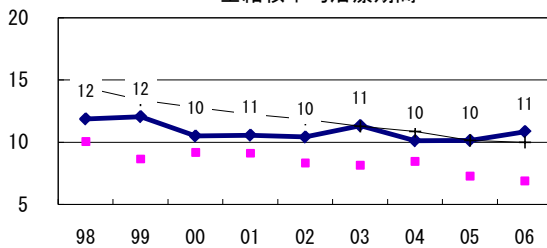
新登録肺結核中菌陽性割合



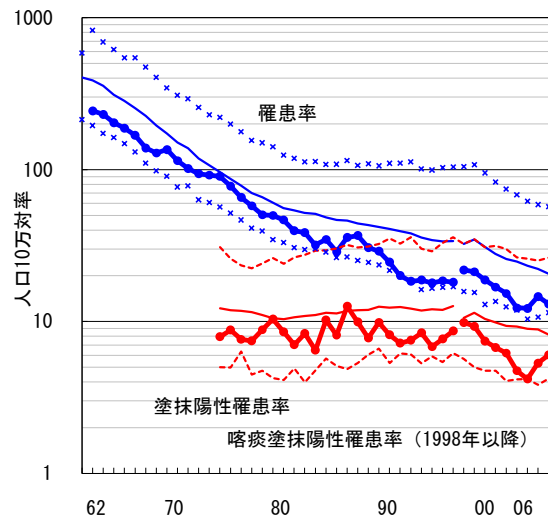
80歳未満新登録喀痰塗抹陽性初回治療中、PZAを加えた4剤処方割合 (化療不明を除く#)



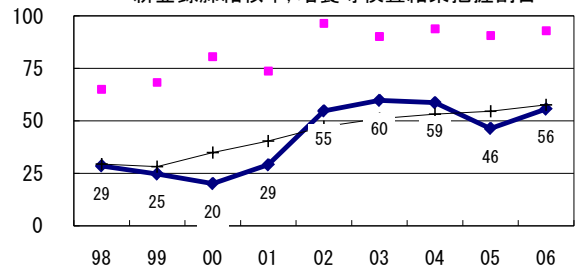
全結核平均治療期間



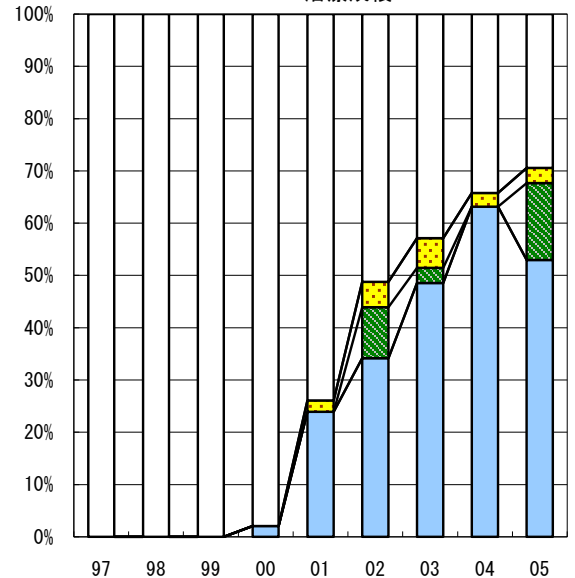
結核罹患率、塗抹陽性罹患率の推移*



新登録肺結核中、培養等検査結果把握割合



喀痰塗抹陽性初回治療者のコホート法による治療成績



■成功 □その他 ■死亡 ■失敗 ■脱落 □不明

n=	32	48	61	48	46	41	35	38	34
成功	0	0	0	2	24	34	49	63	53
その他	0	0	0	0	0	0	0	0	0
死亡	0	0	0	0	0	10	3	0	15
失敗	0	0	0	0	2	5	6	3	3
脱落	0	0	0	0	0	0	0	0	0
不明	100	100	100	98	74	51	43	34	29

* 結核罹患率・喀痰塗抹陽性罹患率: 実線: 全国値、破線: 県市別最高値および最低値
 * 発見の遅れ情報不明 (%) 1998-2006年: 10, 3, 8, 5, 4, 4, 6, 0, 2
 # 治療開始時化療無し・不明 (%) 1998-2006年: 34, 19, 24, 25, 20, 9, 16, 18, 13