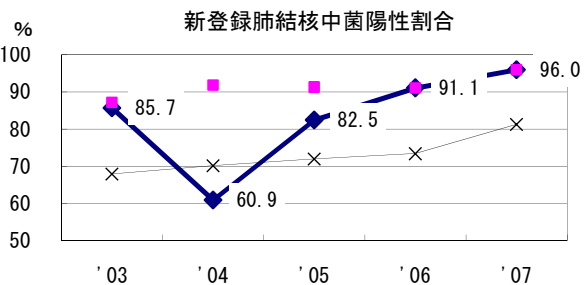
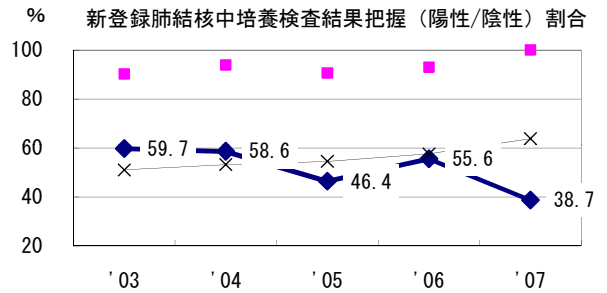
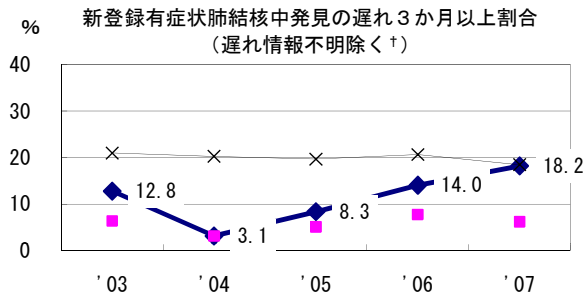
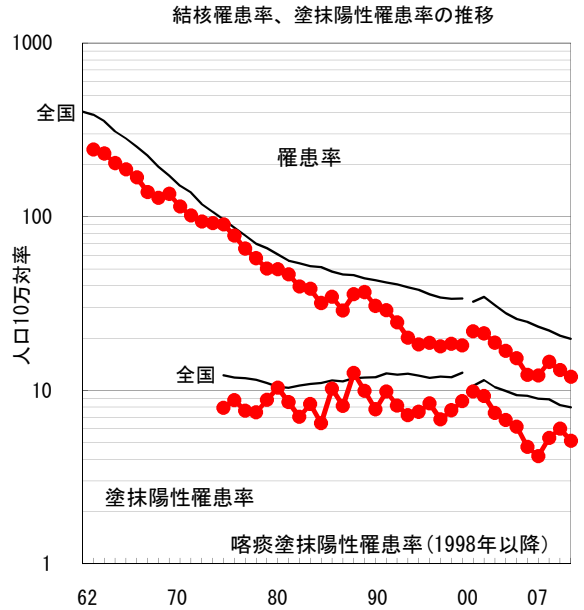
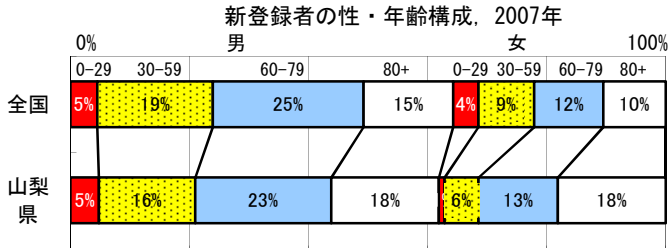
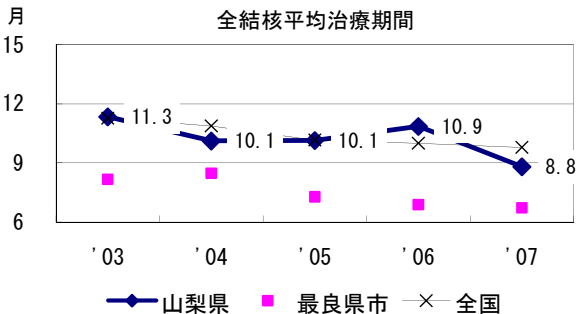
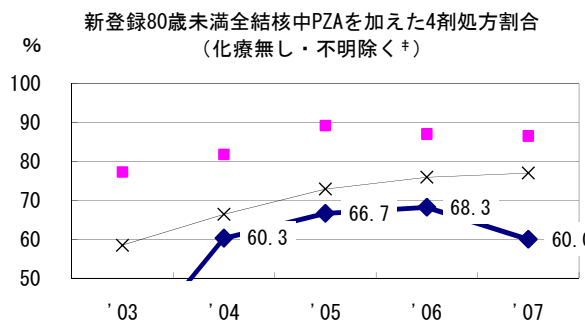
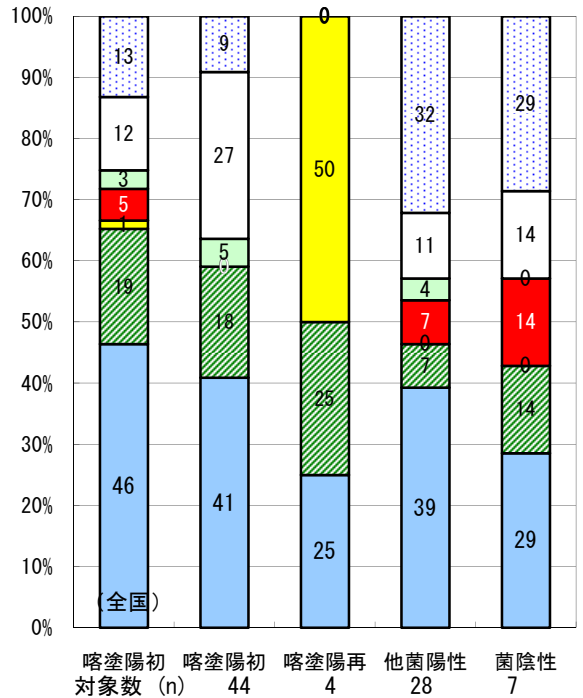


2007年 疫学統計				
人口	876,813	人	(全国)	
新登録中外国人	7	名	6.7%	(3.3%)
新登録30-59歳男中無職かつ生保	0	名	0.0%	(7.3%)

年次推移(年)	'03	'04	'05	'06	'07
新登録数	109	108	129	115	105
人口10万対率	12.3	12.2	14.6	13.1	12.0
新登録肺結核喀痰塗抹陽性数	42	37	47	53	45
人口10万対率	4.7	4.2	5.3	6.0	5.1



2006年登録肺結核患者のコホート法による治療成績



■成功 ■死亡 ■失敗 ■中断 ■転出 □12月超 □判定不能

† 発見の遅れ情報不明 (%)	'03	'04	'05	'06	'07
‡ 治療内容不明 (%)	4.1	5.9	0.0	1.7	25.4
	7.5	6.8	17.9	19.2	4.5