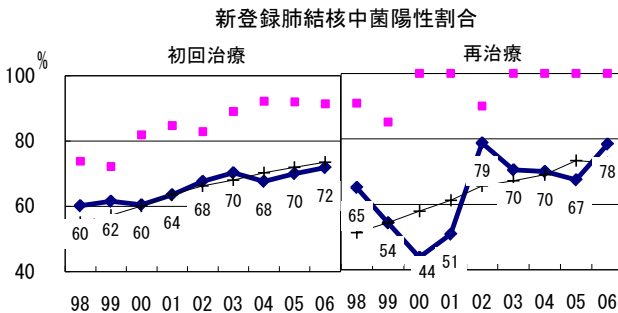
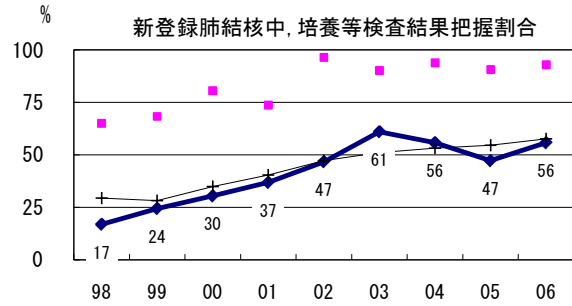
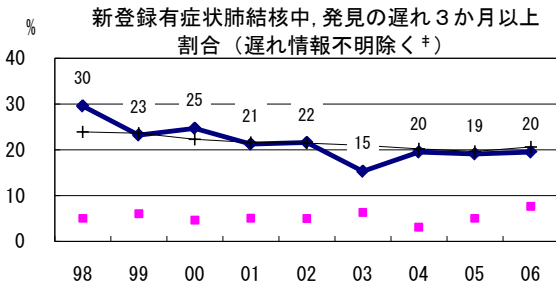
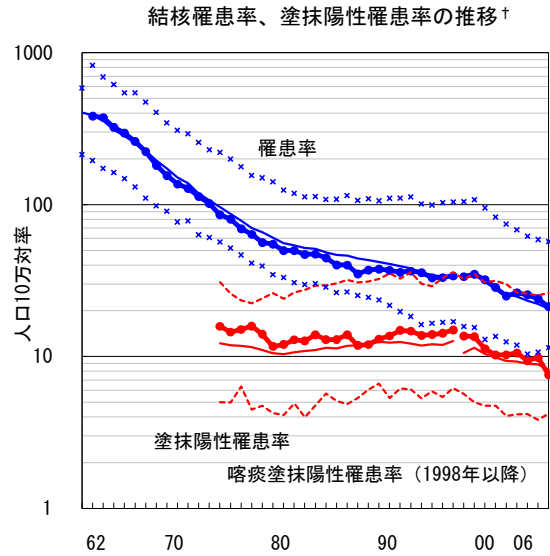
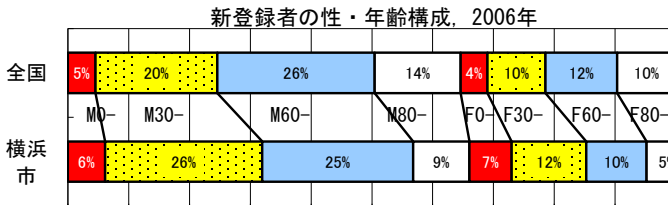


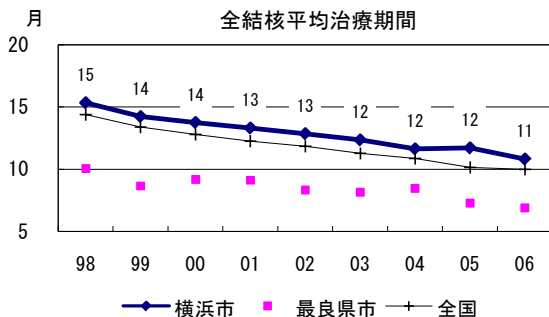
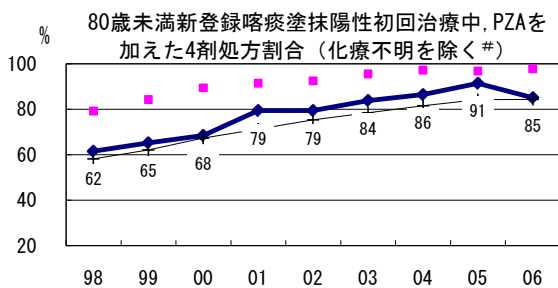
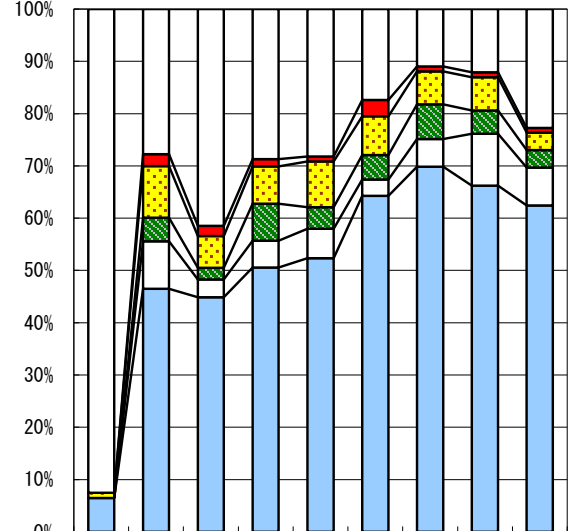
横浜市 (Yokohama City)

人口	3,602,263 人	(全国)
新登録中外国人	39 名	5.1% (3.5%)
新登録30-59歳男中無職かつ生保	33 名	16.7% (8.9%)

	02	03	04	05	06
新登録数	875	928	906	860	766
人口10万対率	25.0	26.3	25.5	24.0	21.3
新登録肺結核喀痰塗抹陽性数	359	372	334	352	273
人口10万対率	10.3	10.5	9.4	9.8	7.6



喀痰塗抹陽性初回治療者のコホート法による治療成績



□成功 □その他 ■死亡 ■失敗 ■脱落 □不明

n	403	396	410	352	319	322	318	314	330
成功	6	46	45	51	52	64	70	66	62
その他	0	9	3	5	6	3	5	10	7
死亡	0	5	2	7	4	5	7	4	3
失敗	1	10	6	7	9	7	6	6	3
脱落	0	2	2	1	1	3	1	1	1
不明	93	28	41	29	28	17	11	12	23

[†]結核罹患率・喀痰塗抹陽性罹患率: 実線: 全国値、破線: 県市別最高値および最低値
[‡]発見の遅れ情報不明(%) 1998-2006年: 24, 24, 19, 24, 18, 19, 18, 26, 26
[#]治療開始時化療無し・不明(%) 1998-2006年: 1, 1, 1, 1, 1, 0, 0, 1, 1