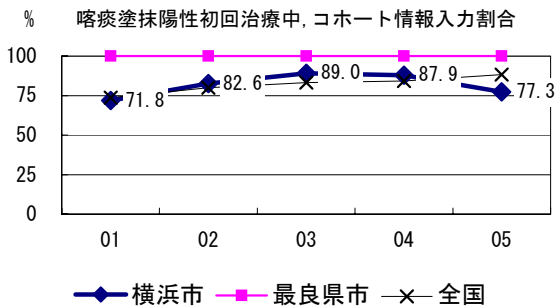
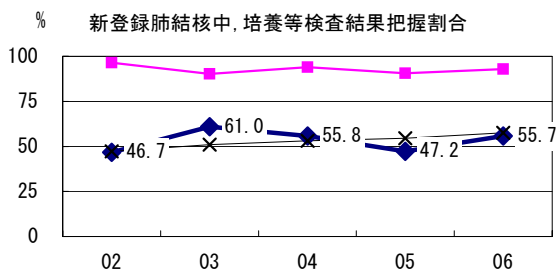
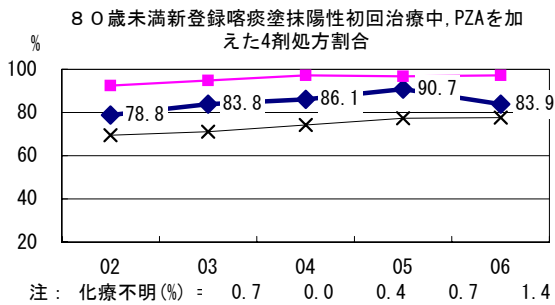
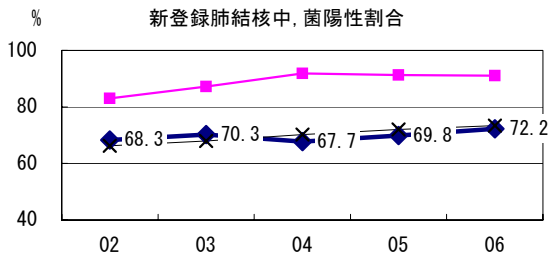
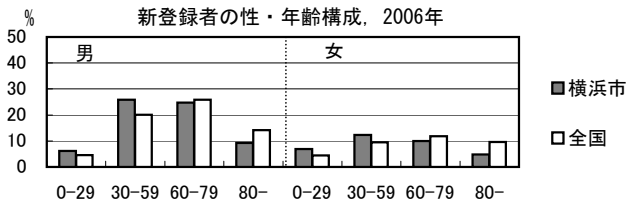
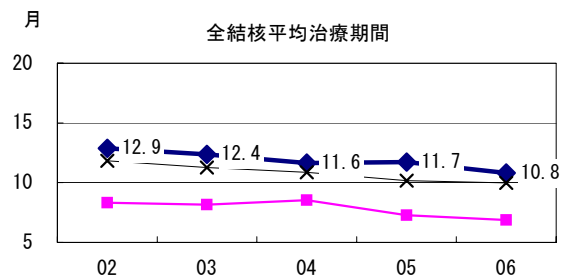
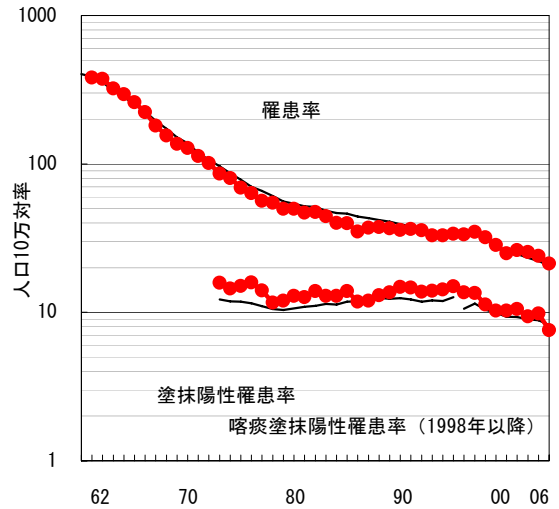


2006年 疫学統計			
人口	3,602,263	人	(全国)
新登録中外国人	39	名	5.1% (3.5%)
新登録30-59歳男中無職かつ生保	33	名	16.7% (8.9%)

年次推移(年)	02	03	04	05	06
新登録数	875	928	906	860	766
人口10万対率	25.0	26.3	25.5	24.0	21.3
新登録肺結核喀痰塗抹陽性数	359	372	334	352	273
人口10万対率	10.3	10.5	9.4	9.8	7.6



結核罹患率、塗抹陽性罹患率の推移



喀痰塗抹陽性初回治療者のコホート法による治療成績

