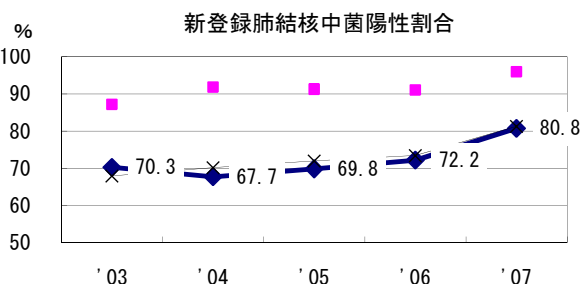
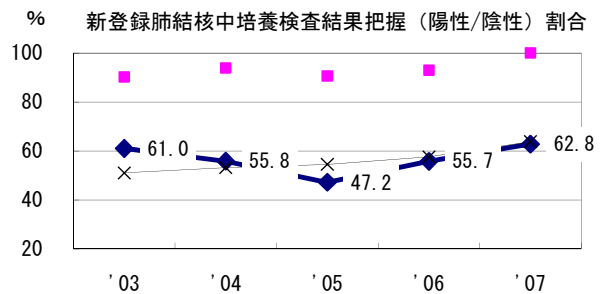
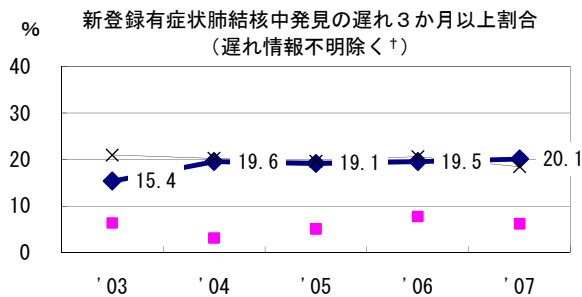
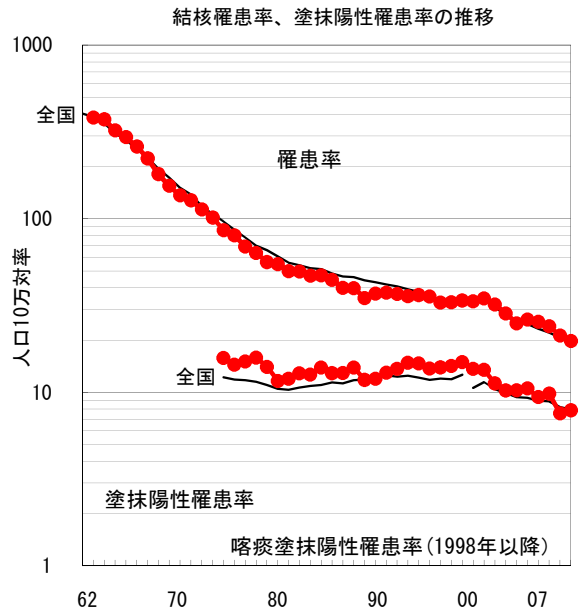
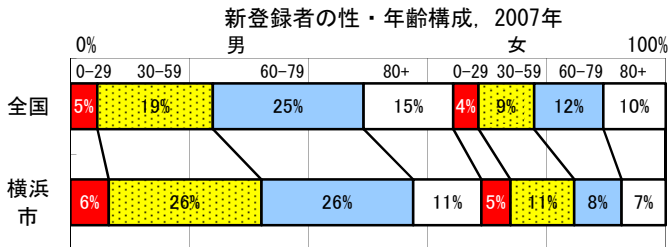
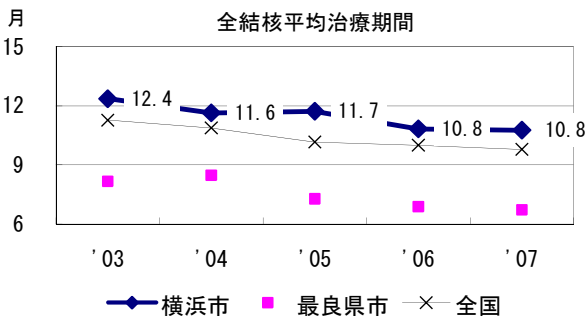
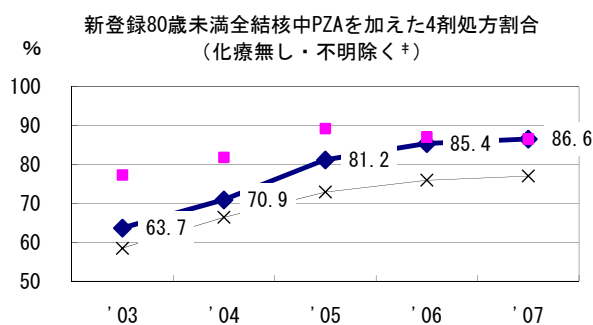
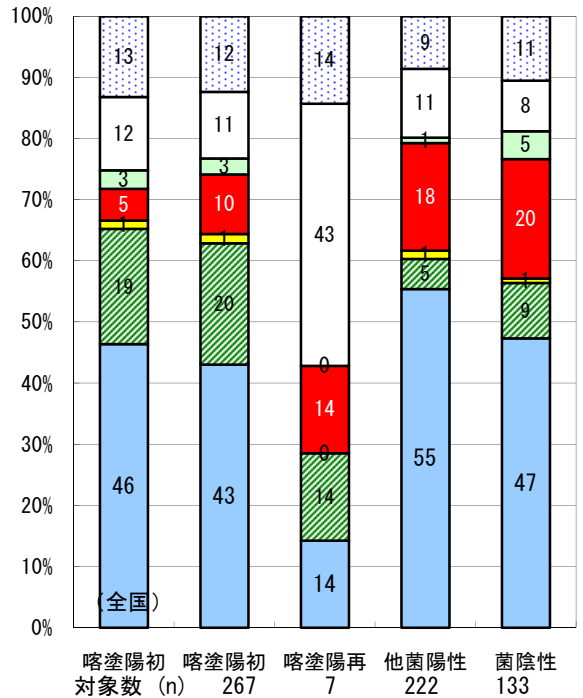


2007年 疫学統計				
人口	3,627,420	人	(全国)	
新登録中外国人	27	名	3.8%	(3.3%)
新登録30-59歳男中無職かつ生保	18	名	9.8%	(7.3%)

年次推移(年)	'03	'04	'05	'06	'07
新登録数	928	906	860	766	717
人口10万対率	26.3	25.5	24.0	21.3	19.8
新登録肺結核喀痰塗抹陽性数	372	334	352	273	286
人口10万対率	10.5	9.4	9.8	7.6	7.9



2006年登録肺結核患者のコホート法による治療成績



† 発見の遅れ情報不明 (%) '03 19.1 '04 17.7 '05 26.4 '06 26.3 '07 48.4
‡ 治療内容不明 (%) '03 0.4 '04 0.9 '05 0.6 '06 0.9 '07 0.9

■成功 ■死亡 ■失敗 ■中断 ■転出 □12月超 □判定不能