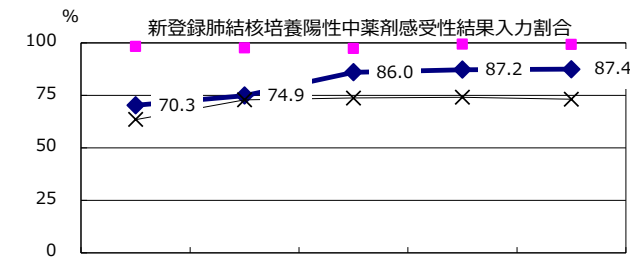
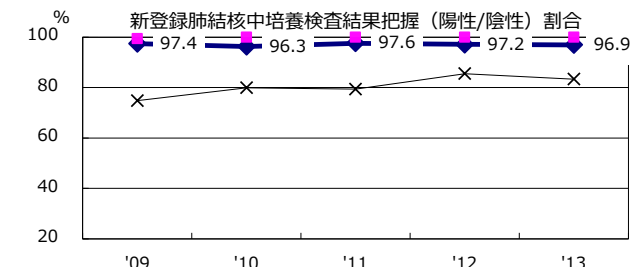
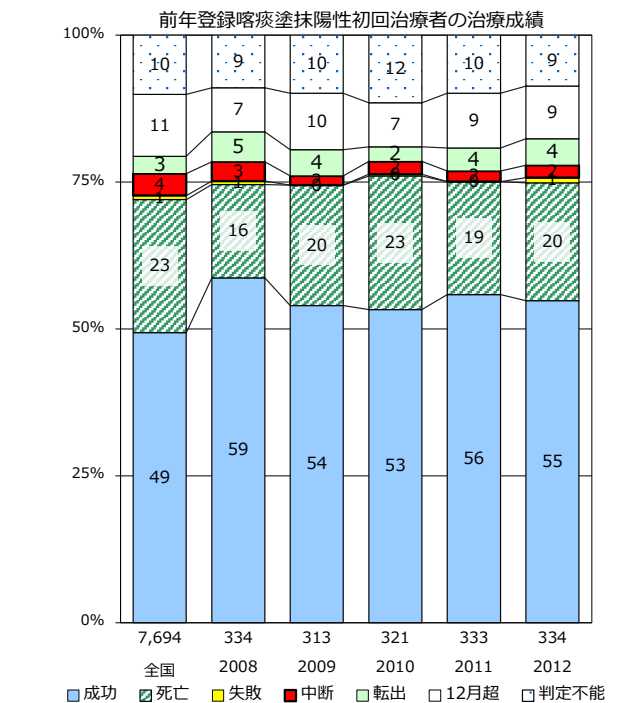
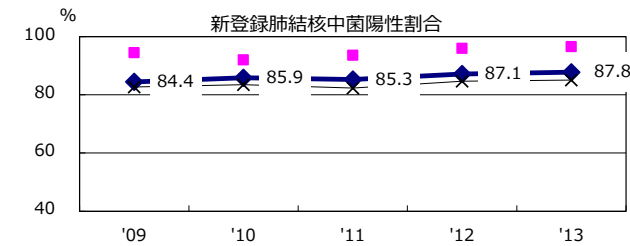
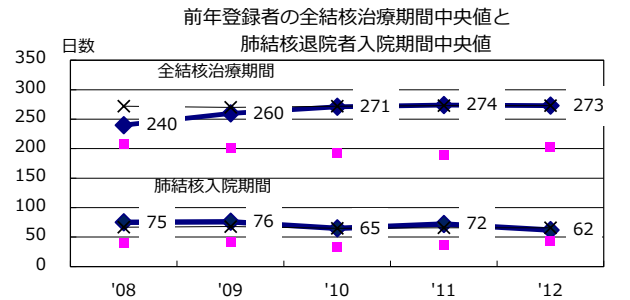
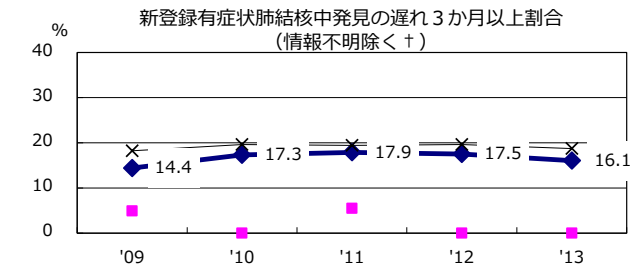
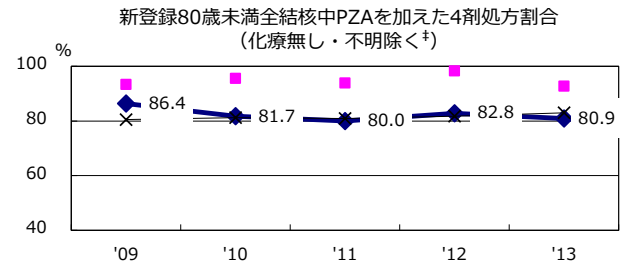
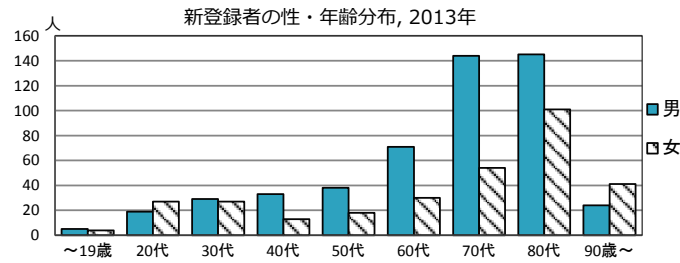
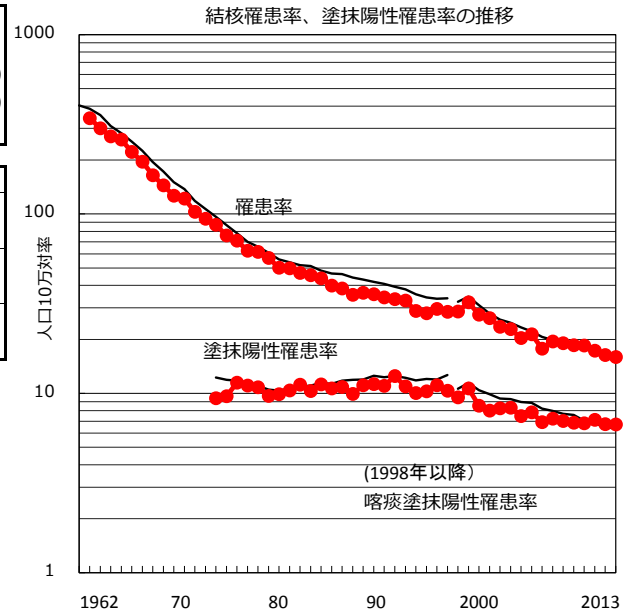


2013年 疫学統計				
人口	5,171,494	人	(全国)	
新登録中外国人	73	名	8.9%	(5.2%)
新登録中ホームレス経験あり	5	名	0.6%	(1.3%)
新登録30-59歳男中無職かつ生保	2	名	2.0%	(8.9%)

年次推移(年)	'09	'10	'11	'12	'13
新登録数	957	952	889	844	823
人口10万対率	18.5	18.5	17.3	16.4	15.9
新登録肺結核喀痰塗抹陽性数	354	350	366	348	347
人口10万対率	6.9	6.8	7.1	6.7	6.7
潜在性結核	219	191	400	285	286
人口10万対率	4.2	3.7	7.8	5.5	5.5



◆ 愛知    ■ 最良果市    × 全国

† 発見の遅れ情報不明(%)    '09: 21.0    '10: 18.2    '11: 30.6    '12: 42.0    '13: 36.4

‡ 化療無・不明(%)    '09: 2.2    '10: 2.2    '11: 2.5    '12: 1.6    '13: 1.8