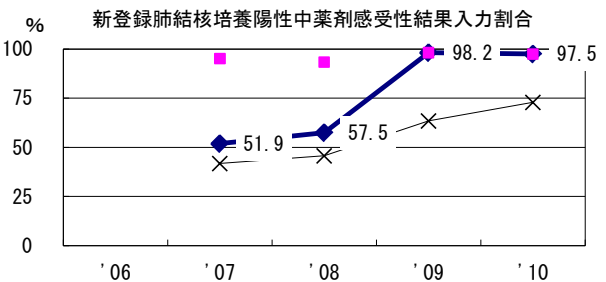
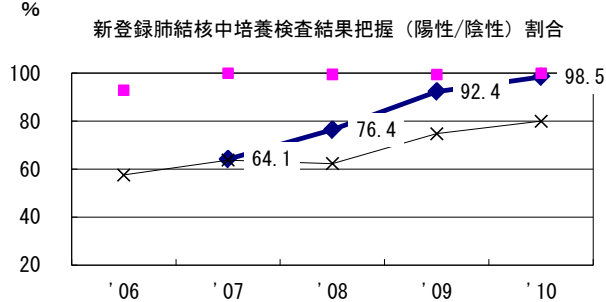
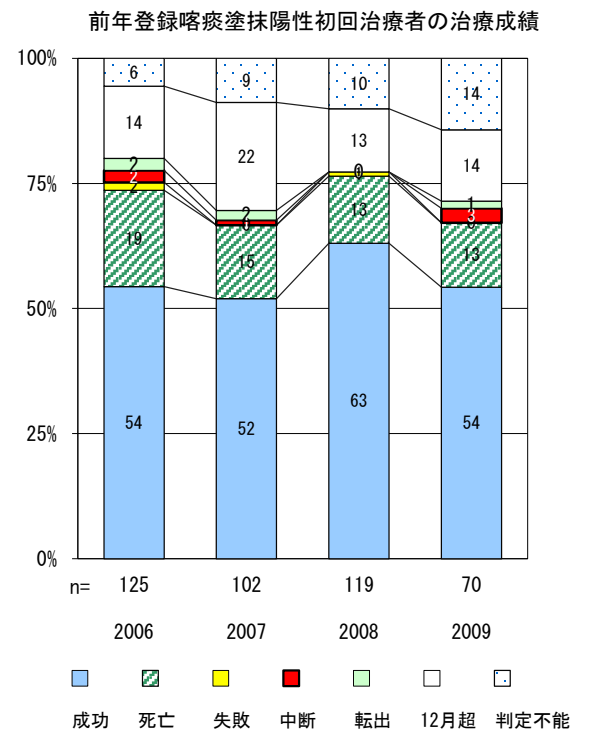
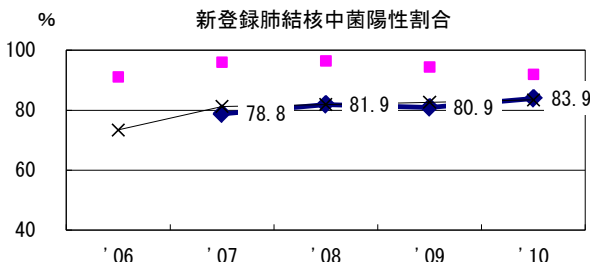
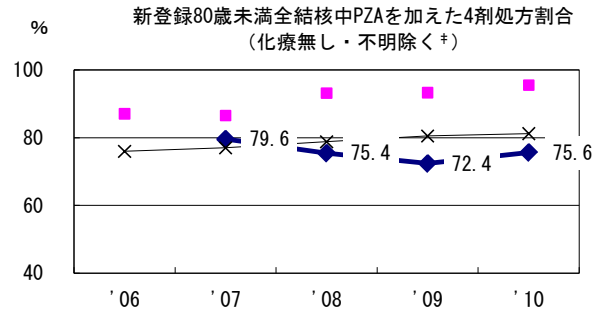
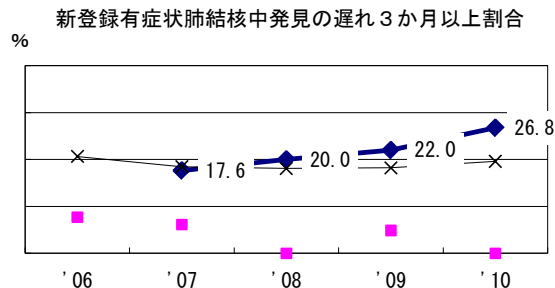
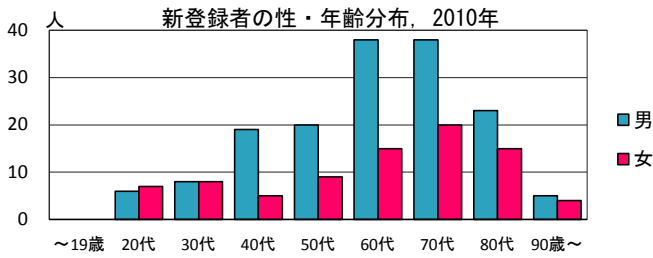
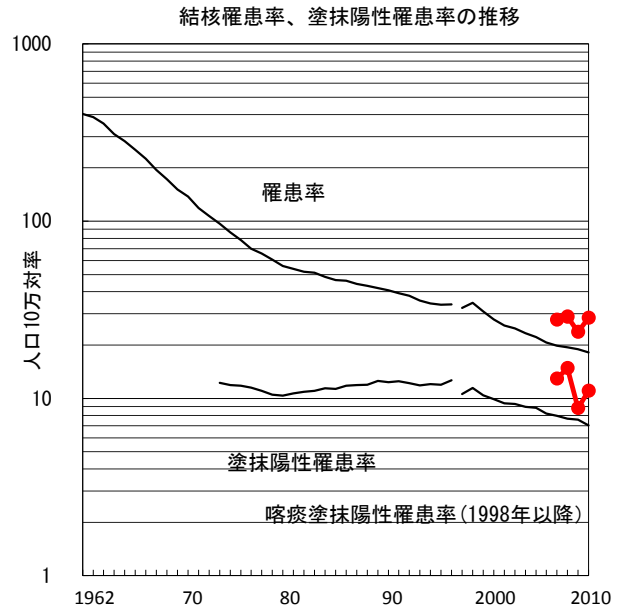


人口	842,134	人	(全国)
新登録中外国人	3	名	1.3% (4.1%)
新登録中ホームレス経験あり	3	名	1.3% (1.4%)
新登録30-59歳男中無職かつ生保	7	名	14.9% (10.8%)

	'06	'07	'08	'09	'10
新登録数	-	232	242	199	240
人口10万対率	-	27.8	28.9	23.8	28.5
新登録肺結核喀痰塗抹陽性数	-	108	124	74	93
人口10万対率	-	12.9	14.8	8.8	11.0



	'06	'07	'08	'09	'10	登録年	'07	'08	'09	全国
† 発見の遅れ情報不明 (%)	-	37.0	81.6	55.4	9.9	前年登録者全結核治療期間中央値(日)	275	275	273	(270)
‡ 治療無し・不明 (%)	-	0.5	0.0	0.0	0.0	前年登録者肺結核退院者入院期間中央値(日)	63	71	56	(68)