



## 結核登録者情報調査月報報告—2021年4月概況—

### <用語の説明>

**確定月報：** Ongoing で稼働している登録者情報システム（サーベイランス）に蓄積されたデータベースから当該月の新登録者に関する統計が定期的に集計されます。集計は翌月の第4金曜日に実施され、当該月の確定月報となります。

**累積：** Ongoing で稼働しているサーベイランスには遅れて登録されるものもあれば、仮登録から登録へ変更になるものもあります。それらすべてを含んだデータベースをもとに、1月から当該月までの新登録者を集計したものが累積と呼ぶ数になります。毎月の確定月報の総計ではありませんので、ご注意ください。

登録者情報システムを通して作成される月報報告から作成された図と表です。なお、月報が報告される時点と最終的に年報が確定される時点での月別新登録者数は異なります。また、年換算罹患率は累積数をもとに計算されますが、年初めの月では、年換算罹患率の変動は大きいと予想されます。月報報告を参照される際には、これらの問題にご留意ください。

### 【図】

- ・ 図1 新登録結核患者数、月別、2018年～2021年
- ・ 図2 新登録結核患者数、性・年齢階層別、1-4月の累積、2021年
- ・ 図3 年換算結核罹患率、性・年齢階層別、1-4月の累積、2021年
- ・ 図4 年換算結核罹患率、都道府県別、1-4月の累積、2021年
- ・ 図5 年換算結核罹患率、政令指定都市・特別区別（再掲）、1-4月の累積、2021年
- ・ 図6 新登録潜在性結核感染症の治療対象者数、月別、2018年～2021年
- ・ 図7 新登録潜在性結核感染症の治療対象者数、性・年齢階層別、1-4月の累積、2021年

### 【表】

- ・ 表1 新登録結核患者数（率）、性・年齢階層別
- ・ 表2 新登録喀痰塗抹陽性肺結核患者数（率）、性・年齢階層別
- ・ 表3 新登録結核患者数、都道府県別
- ・ 表4 新登録結核患者数、政令指定都市別（再掲）
- ・ 表5 新登録潜在性結核感染症の治療対象者数、性・年齢階層別
- ・ 表6 新登録潜在性結核感染症の治療対象者数、都道府県別
- ・ 表7 新登録潜在性結核感染症の治療対象者数、政令指定都市別（再掲）

図1. 新登録結核患者数、月別、2018年～2021年

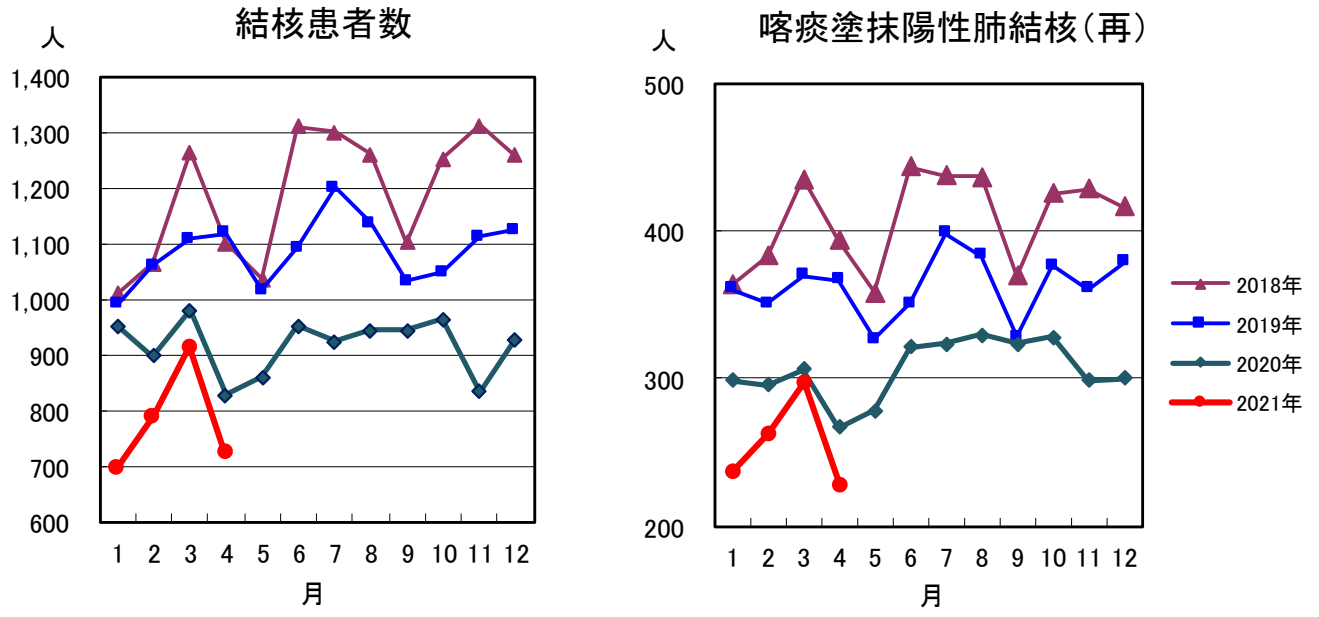


図2. 新登録結核患者数、性・年齢階層別、1-4月の累積、2021年

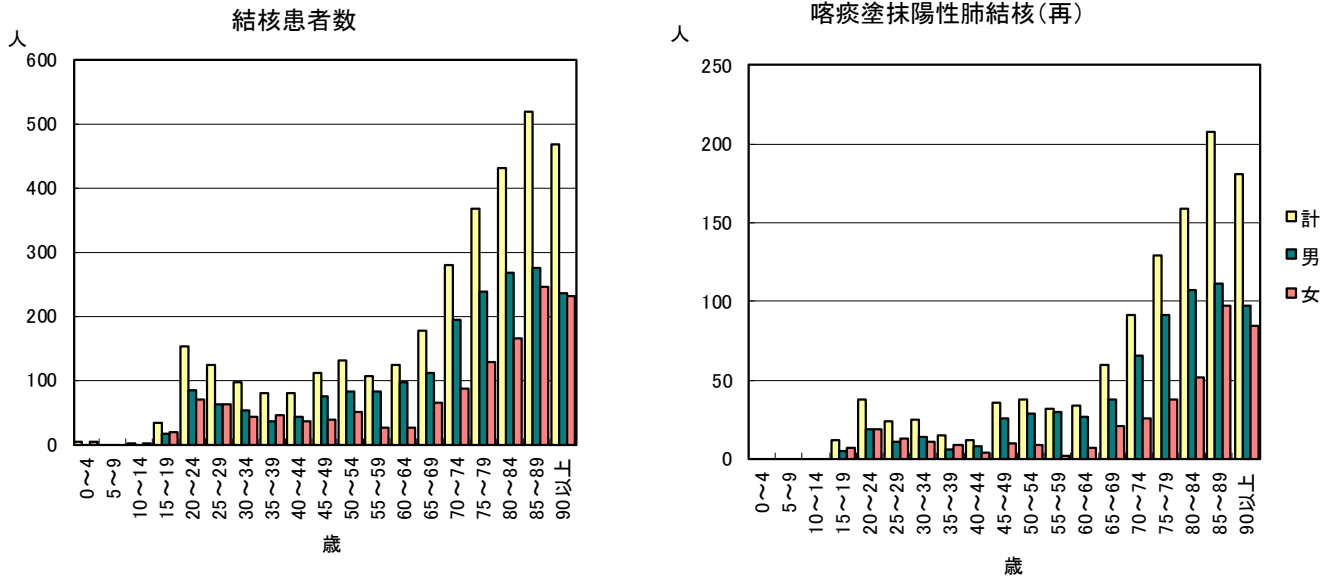


図3. 年換算結核罹患率、性・年齢階層別、1-4月の累積、2021年

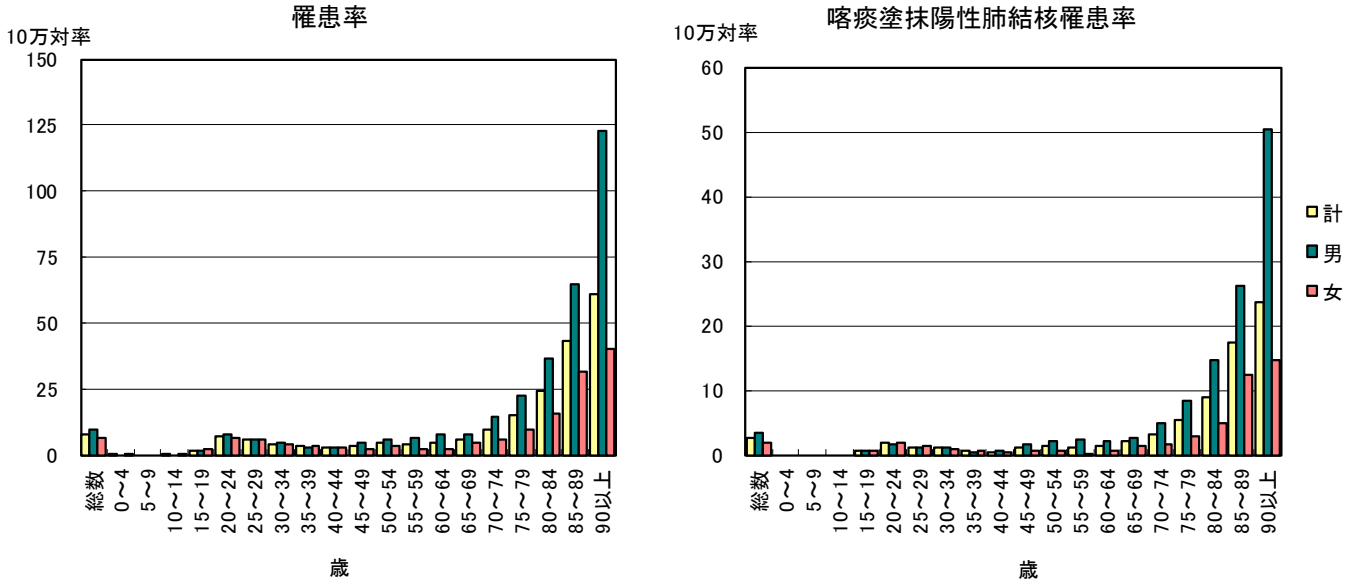


図4. 年換算結核罹患率、都道府県別、1-4月の累積、2021年

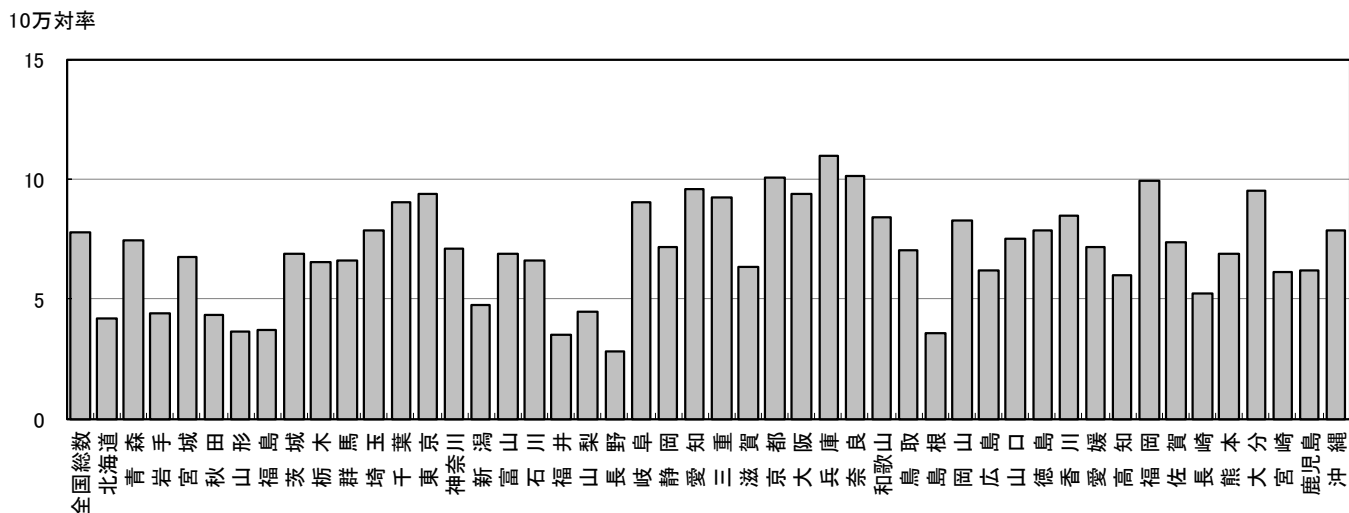


図5. 年換算結核罹患率、政令指定都市・特別区別(再掲)、1-4月の累積、2021年

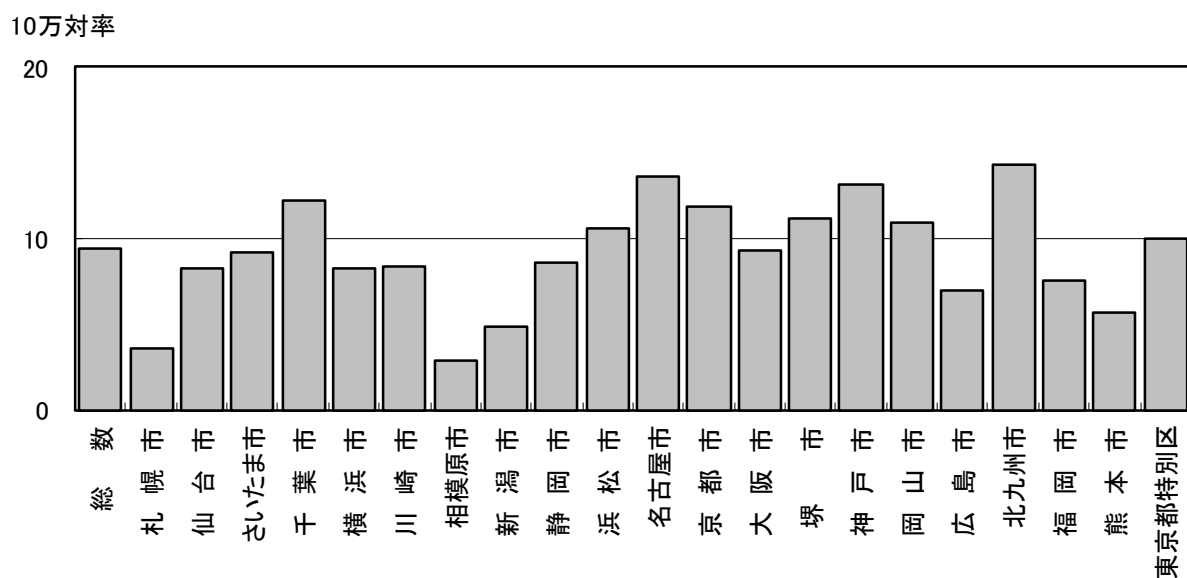


図6. 新登録潜在性結核感染症の  
治療対象者数、月別  
2018年～2021年

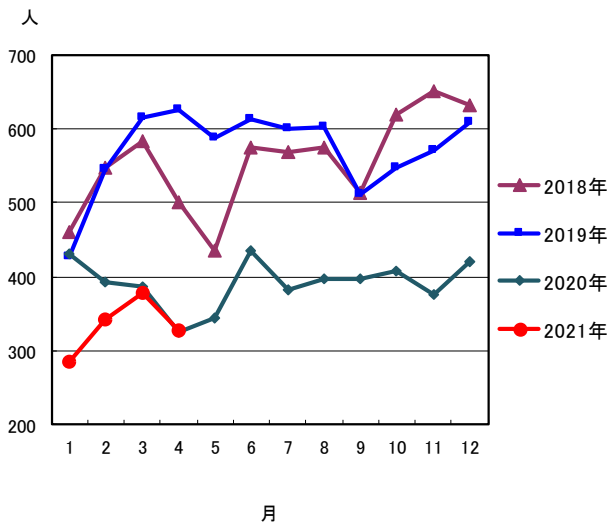


図7. 新登録潜在性結核感染症の治療対象者数、  
性・年齢階層別、1-4月の累積、2021年

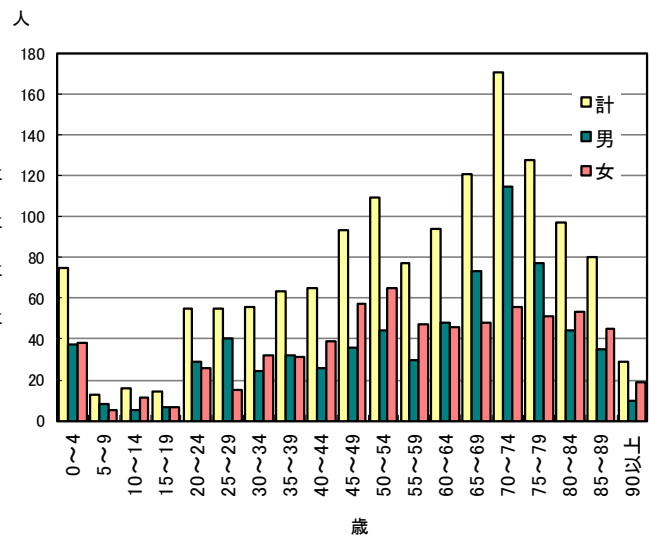


表1. 新登録結核患者数(率)、性・年齢階層別、2021年

	報告月(4月)			累積(1-4月)			累積(1-4月) 年換算罹患率*		
	総数	男	女	総数	男	女	総数	男	女
登録者総数	723	451	272	3,278	1,947	1,331	7.8	9.5	6.2
0~4歳	1	0	1	3	0	3	0.2	0.0	0.4
5~9歳	0	0	0	0	0	0	0.0	0.0	0.0
10~14歳	1	0	1	2	0	2	0.1	0.0	0.2
15~19歳	14	4	10	34	16	18	1.8	1.6	1.9
20~24歳	33	22	11	153	84	69	7.2	7.6	6.7
25~29歳	24	16	8	124	63	61	6.0	5.9	6.1
30~34歳	27	13	14	96	53	43	4.3	4.6	3.9
35~39歳	20	8	12	80	35	45	3.2	2.7	3.6
40~44歳	17	8	9	79	43	36	2.7	2.9	2.5
45~49歳	25	18	7	111	74	37	3.4	4.5	2.3
50~54歳	35	21	14	131	82	49	4.6	5.7	3.5
55~59歳	24	15	9	106	81	25	4.1	6.3	1.9
60~64歳	20	16	4	122	97	25	4.9	7.8	2.0
65~69歳	38	28	10	176	111	65	6.1	7.9	4.3
70~74歳	69	51	18	279	193	86	9.6	14.1	5.6
75~79歳	77	52	25	367	239	128	15.2	22.1	9.6
80~84歳	88	57	31	430	266	164	24.2	36.3	15.7
85~89歳	116	71	45	518	274	244	43.0	64.5	31.3
90歳以上	94	51	43	467	236	231	60.7	122.6	40.0

(注)4月の仮登録者 82人、4月の仮登録者と登録者の総数 805人

\*年換算罹患率(人口10万対):累積新登録者数÷(人口×累積月数/12)×100,000

人口:2019年10月1日現在総人口(人)を使用

表2. 新登録喀痰塗抹陽性肺結核患者数(率)、性・年齢階層別、2021年

	報告月(4月)			累積(1-4月)			累積(1-4月) 年換算罹患率*		
	総数	男	女	総数	男	女	総数	男	女
登録者総数	228	155	73	1,093	684	409	2.6	3.3	1.9
0~4歳	0	0	0	0	0	0	0.0	0.0	0.0
5~9歳	0	0	0	0	0	0	0.0	0.0	0.0
10~14歳	0	0	0	0	0	0	0.0	0.0	0.0
15~19歳	7	3	4	12	5	7	0.6	0.5	0.7
20~24歳	10	4	6	38	19	19	1.8	1.7	1.8
25~29歳	3	3	0	24	11	13	1.2	1.0	1.3
30~34歳	7	5	2	25	14	11	1.1	1.2	1.0
35~39歳	2	1	1	15	6	9	0.6	0.5	0.7
40~44歳	4	3	1	12	8	4	0.4	0.5	0.3
45~49歳	7	6	1	36	26	10	1.1	1.6	0.6
50~54歳	15	12	3	38	29	9	1.3	2.0	0.6
55~59歳	6	5	1	32	30	2	1.2	2.3	0.2
60~64歳	6	5	1	34	27	7	1.4	2.2	0.6
65~69歳	12	6	6	59	38	21	2.0	2.7	1.4
70~74歳	20	14	6	91	65	26	3.1	4.8	1.7
75~79歳	24	18	6	129	91	38	5.3	8.4	2.8
80~84歳	20	17	3	159	107	52	9.0	14.6	5.0
85~89歳	47	29	18	208	111	97	17.3	26.1	12.4
90歳以上	38	24	14	181	97	84	23.5	50.4	14.6

(注)\*年換算罹患率(人口10万対):累積新登録者数÷(人口×累積月数/12)×100,000

人口:2019年10月1日現在総人口(人)を使用

表3. 新登録結核患者数(率)、都道府県別、2021年

	報告月(4月)		累積(1-4月)		累積(1-4月) 年換算罹患率*	
	新登録 結核患者数	肺・喀痰 塗抹陽性	新登録 結核患者数	肺・喀痰 塗抹陽性	新登録 結核患者数	肺・喀痰 塗抹陽性
全国総数	723	228	3,278	1,093	7.8	2.6
北海道	10	2	73	31	4.2	1.8
青森	9	2	31	11	7.5	2.6
岩手	4	2	18	8	4.4	2.0
宮城	10	2	52	18	6.8	2.3
秋田	4	2	14	7	4.3	2.2
山形	2	1	13	5	3.6	1.4
福島	6	1	23	12	3.7	2.0
茨城	19	5	66	15	6.9	1.6
栃木	10	2	42	13	6.5	2.0
群馬	10	1	43	11	6.6	1.7
埼玉	49	16	193	67	7.9	2.7
千葉	45	14	189	48	9.1	2.3
東京	116	44	434	171	9.4	3.7
神奈川	45	14	218	66	7.1	2.2
新潟	8	1	35	10	4.7	1.3
富山	12	3	24	7	6.9	2.0
石川	3	3	25	10	6.6	2.6
福井	1	0	9	2	3.5	0.8
山梨	0	0	12	2	4.4	0.7
長野	2	1	19	9	2.8	1.3
岐阜	14	5	60	19	9.1	2.9
静岡	18	4	87	26	7.2	2.1
愛知	50	16	241	80	9.6	3.2
三重	14	3	55	16	9.3	2.7
滋賀	8	2	30	10	6.4	2.1
京都	20	2	87	25	10.1	2.9
大阪	43	17	276	94	9.4	3.2
兵庫	55	25	200	77	11.0	4.2
奈良	15	4	45	16	10.1	3.6
和歌山	5	0	26	9	8.4	2.9
鳥取	2	2	13	3	7.0	1.6
島根	1	1	8	4	3.6	1.8
岡山	8	2	52	11	8.3	1.7
広島	9	1	58	22	6.2	2.4
山口	5	2	34	6	7.5	1.3
徳島	2	0	19	7	7.8	2.9
香川	5	1	27	9	8.5	2.8
愛媛	10	4	32	13	7.2	2.9
高知	2	1	14	4	6.0	1.7
福岡	31	13	169	61	9.9	3.6
佐賀	2	0	20	5	7.4	1.8
長崎	4	1	23	7	5.2	1.6
熊本	9	2	40	12	6.9	2.1
大分	9	1	36	11	9.5	2.9
宮崎	4	1	22	7	6.1	2.0
鹿児島	6	1	33	9	6.2	1.7
沖縄	7	1	38	7	7.8	1.4

(注) 表4の政令指定都市を含む

\*年換算罹患率(人口10万対): 累積新登録者数÷(人口×累積月数/12)×100,000

人口: 2019年10月1日現在総人口(人)を使用

表4. 新登録結核患者数(率)、政令指定都市別(再掲)、2021年

	報告月(4月)		累積(1-4月)		累積(1-4月) 年換算罹患率*	
	新登録 結核患者数	肺・喀痰 塗抹陽性	新登録 結核患者数	肺・喀痰 塗抹陽性	新登録 結核患者数	肺・喀痰 塗抹陽性
総数(再掲)	263	91	1,169	395	9.4	3.2
札幌市	2	1	24	13	3.7	2.0
仙台市	6	2	30	9	8.3	2.5
さいたま市	9	5	40	16	9.1	3.7
千葉市	9	4	40	9	12.3	2.8
横浜市	17	7	103	29	8.2	2.3
川崎市	11	3	43	13	8.4	2.5
相模原市	2	1	7	3	2.9	1.2
新潟市	6	0	13	3	4.9	1.1
静岡市	4	2	20	6	8.6	2.6
浜松市	9	2	28	4	10.6	1.5
名古屋市	23	7	106	38	13.7	4.9
京都市	15	2	58	14	11.9	2.9
大阪市	3	1	85	26	9.3	2.8
堺市	8	1	31	11	11.2	4.0
神戸市	20	9	67	30	13.2	5.9
岡山市	3	0	26	1	11.0	0.4
広島市	7	1	28	13	7.0	3.3
北九州市	11	4	45	12	14.4	3.8
福岡市	6	2	40	17	7.5	3.2
熊本市	3	1	14	3	5.7	1.2
東京都特別区	89	36	321	125	10.0	3.9

(注) \*年換算罹患率(人口10万対): 累積新登録者数÷(人口×累積月数/12)×100,000  
人口: 2019年10月1日現在総人口(人)を使用

表5. 新登録潜在性結核感染症の治療対象者数、性・年齢階層別、2021年

	報告月(4月)			累積(1-4月)			累積(1-4月) (比) LTBI治療/結核患者		
	総数	男	女	総数	男	女	総数	男	女
登録者総数	328	167	161	1,411	720	691	0.4	0.4	0.5
0~4歳	17	9	8	75	37	38	25.0	-	12.7
5~9歳	5	4	1	13	8	5	-	-	-
10~14歳	0	0	0	16	5	11	8.0	-	5.5
15~19歳	4	1	3	14	7	7	0.4	0.4	0.4
20~24歳	17	9	8	55	29	26	0.4	0.3	0.4
25~29歳	13	11	2	55	40	15	0.4	0.6	0.2
30~34歳	11	5	6	56	24	32	0.6	0.5	0.7
35~39歳	18	8	10	63	32	31	0.8	0.9	0.7
40~44歳	17	6	11	65	26	39	0.8	0.6	1.1
45~49歳	22	6	16	93	36	57	0.8	0.5	1.5
50~54歳	20	8	12	109	44	65	0.8	0.5	1.3
55~59歳	18	10	8	77	30	47	0.7	0.4	1.9
60~64歳	21	10	11	94	48	46	0.8	0.5	1.8
65~69歳	27	19	8	121	73	48	0.7	0.7	0.7
70~74歳	38	28	10	171	115	56	0.6	0.6	0.7
75~79歳	37	17	20	128	77	51	0.3	0.3	0.4
80~84歳	22	9	13	97	44	53	0.2	0.2	0.3
85~89歳	13	4	9	80	35	45	0.2	0.1	0.2
90歳以上	8	3	5	29	10	19	0.1	0.0	0.1

表1の新登録結核患者数には含まれない(別掲)

LTBI: 潜在性結核感染症



表6. 新登録潜在性結核感染症の治療対象者数、都道府県別、2021年

	報告月(4月)	累積(1-4月)	
	LTBI 治療対象者数	LTBI 治療対象者数	(比) LTBI治療対象 ／結核患者
全国総数	328	1,411	0.43
北海道	8	50	0.68
青森	2	17	0.55
岩手	1	24	1.33
宮城	3	12	0.23
秋田	1	4	0.29
山形	0	7	0.54
福島	1	12	0.52
茨城	12	52	0.79
栃木	4	10	0.24
群馬	3	25	0.58
埼玉	32	83	0.43
千葉	18	78	0.41
東京	56	217	0.50
神奈川	21	92	0.42
新潟	2	15	0.43
富山	4	17	0.71
石川	2	13	0.52
福井	0	3	0.33
山梨	3	11	0.92
長野	3	17	0.89
岐阜	3	15	0.25
静岡	8	29	0.33
愛知	25	100	0.41
三重	1	10	0.18
滋賀	2	11	0.37
京都	9	36	0.41
大阪	19	94	0.34
兵庫	15	54	0.27
奈良	5	16	0.36
和歌山	4	17	0.65
鳥取	1	2	0.15
島根	1	2	0.25
岡山	1	13	0.25
広島	3	33	0.57
山口	2	11	0.32
徳島	1	9	0.47
香川	9	13	0.48
愛媛	0	8	0.25
高知	1	3	0.21
福岡	16	70	0.41
佐賀	1	6	0.30
長崎	3	9	0.39
熊本	5	10	0.25
大分	5	19	0.53
宮崎	2	8	0.36
鹿児島	5	22	0.67
沖縄	5	32	0.84

表3の新登録結核患者数には含まれない(別掲)

表7. 新登録潜在性結核感染症の治療対象者数、政令指定都市別(再掲)、2021年

	報告月(4月)	累積(1-4月)	
	LTBI 治療対象者数	LTBI 治療対象者数	(比) LTBI治療対象 ／結核患者
総数(再掲)	115	485	0.41
札幌市	3	24	1.00
仙台市	1	3	0.10
さいたま市	1	10	0.25
千葉市	7	14	0.35
横浜市	4	28	0.27
川崎市	8	28	0.65
相模原市	2	11	1.57
新潟市	1	8	0.62
静岡市	3	10	0.50
浜松市	3	9	0.32
名古屋市	13	51	0.48
京都市	9	23	0.40
大阪市	2	21	0.25
堺市	1	15	0.48
神戸市	6	14	0.21
岡山市	1	8	0.31
広島市	0	8	0.29
北九州市	3	15	0.33
福岡市	4	17	0.43
熊本市	2	3	0.21
東京都特別区	41	165	0.51

表4の新登録結核患者数には含まれない(別掲)