

【小児】

表1 新登録小児結核患者数(登録率)および特定肺外結核、1965～2020年

Table 1 Number and rates of childhood tuberculosis patients and specific extra-pulmonary tuberculosis, 1965-2020

年 Year	0～14歳新登録患者 Newly notified tuberculosis aged 0-14 yrs		結核性髄膜炎数 No. of meningeal tuberculosis		粟粒結核数 No. of miliary tuberculosis	
	数 Number	率 Rate	0～14歳	0～4歳(率)	0～14歳	0～4歳(率)
			0-14 yrs	0-4 yrs (Rate)	0-14 yrs	0-4 yrs (Rate)
1965	44,180	175.6	—	—	—	—
1970	18,197	73.4	—	—	—	—
1975	4,905	18.0	28	22 (0.221)	—	—
1980	1,893	6.9	22	14 (0.164)	—	—
1985	1,088	4.2	—	—	—	—
1990	518	2.3	9	4 (0.061)	10	8 (0.122)
1995	340	1.7	8	8 (0.136)	8	8 (0.136)
2000	220	1.2	7	4 (0.069)	3	3 (0.052)
2005	117	0.7	3	1 (0.018)	3	1(0.018)
2010	89	0.5	0	0	0	0
2011	84	0.5	1	0	2	1(0.019)
2012	63	0.4	1	1(0.019)	0	0
2013	66	0.4	2	2(0.038)	0	0
2014	49	0.3	5	2(0.038)	2	1(0.019)
2015	51	0.3	1	1(0.020)	1	0
2016	59	0.4	2	2(0.040)	1	1(0.020)
2017	59	0.4	2	1(0.020)	3	3(0.061)
2018	51	0.3	1	1(0.021)	1	1(0.021)
2019	38	0.2	0	0	3	2(0.042)
2020	52	0.3	1	1(0.022)	1	1(0.022)

肺外結核: 重複あり
率: 当該年齢人口10万対率
—: 情報なし

Extra-pulmonary tuberculosis: Cases are counted independently.
Rate: per 100,000
—: Not available

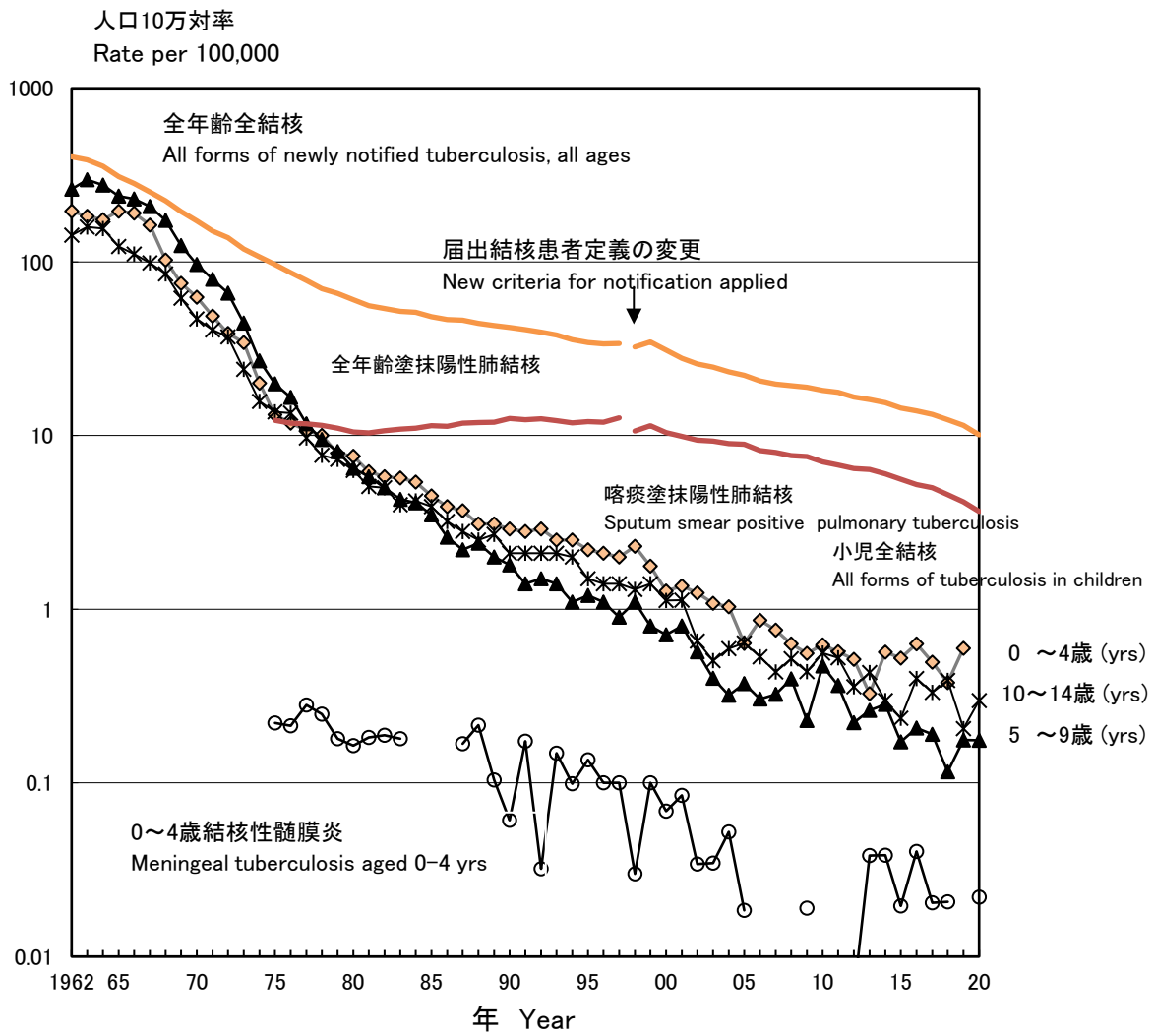


図 1 小児結核登録率の推移、人口10万対、1962~2020年
Fig. 1 Trend of childhood tuberculosis notification rates, per 100,000 population, 1962-2020

表 2 年齢別発見方法別小児結核患者数、2020年
Table 2 Number of newly notified childhood tuberculosis patients by age and mode of detection, 2020

	年齢(歳) Age (yrs)														計 Total	
	0	1	2	3	4	5	6	7	8	9	10	11	12	13		14
学校健診 School mass-investigation	0	0	0	0	0	0	0	0	0	0	0	0	0	0	0	0
家族接触者健診 Family contact investigation	2	6	1	1	1	1	2	1	1	2	3	1	1		1	24
他接触者健診 Other contact investigation	0	0	0	0	0	0	0	0	0	1	0	0	0	0	0	1
医療機関 At clinics/hospitals (with symptoms)	10	0	1	0	1	0	0	0	0	0	3	0	3	2	1	21
その他 Others	4	0	0	0	0	0	1	0	0	0	0	1	0	0	0	6
計 Total	16	6	2	1	2	1	3	1	1	3	6	2	4	2	2	52

表 3 小児結核患者および潜在性結核感染症の治療者における年齢別BCG接種率、2020年
Table 3 Proportion of BCG vaccinated cases among newly notified childhood tuberculosis patients and LTBI cases, 2020

	年齢 Age in years										0-4	5-9	10-14	計 Total
	月齢 Age in months				0	1	2	3	4	計 Total				
	0-2	3-5	6-8	9-11										
結核患者数 Tuberculosis cases	0	4	9	3	16	6	2	1	2	27	9	16	52	
BCG接種者 BCG vaccinated	0	1	8	1	10	5	2	1	1	19	6	10	35	
BCG未接種 BCG not vaccinated	0	1	0	1	2	0	0	0	0	2	0	0	2	
BCG不明 BCG unknown	0	2	1	1	4	1	0	0	1	6	3	6	15	
BCG接種(%)* BCG vaccinated (%)*		50.0	100.0	50.0	83.3	100.0	100.0	100.0	100.0	90.5	100.0	100.0	94.6	
潜在性結核感染症 LTBI	29	74	148	28	279	28	26	14	18	365	58	36	459	
BCG接種者 BCG vaccinated	0	37	96	17	150	17	15	9	9	200	28	15	243	
BCG未接種 BCG not vaccinated	17	11	5	3	36	4	1	0	1	42	4	0	46	
BCG不明 BCG unknown	12	26	47	8	93	7	10	5	8	123	26	21	170	
BCG接種(%)* BCG vaccinated (%)*	0.0	77.1	95.0	85.0	80.6	81.0	93.8	100.0	90.0	82.6	87.5	100.0	84.1	

LTBI : Latent Tuberculosis Infection

*%: 接種歴不明を除いた中でのBCG接種率 *%: Proportion of BCG vaccinated cases among all TB/LTBI cases excluding BCG unknown

旧表 年齢各歳別 新登録小児結核患者数の推移、1998～2020年

Previous table Trend of newly notified childhood TB patients by age and calendar year, 1998-2020

年 Year	年齢(歳) Age (yrs)														計 Total	
	0	1	2	3	4	5	6	7	8	9	10	11	12	13		14
1998	31	39	15	18	16	12	18	14	13	10	7	7	29	18	27	274
1999	43	35	24	23	9	10	15	8	7	10	8	9	27	27	25	280
2000	29	27	19	14	14	8	10	13	5	7	14	11	21	12	16	220
2001	27	18	14	9	7	4	14	11	11	8	8	4	23	18	19	195
2002	30	21	14	12	3	9	8	5	6	6	2	3	14	15	7	155
2003	23	15	17	5	12	9	5	4	1	5	4	3	4	10	10	127
2004	20	18	9	5	10	5	2	3	5	4	3	4	12	6	11	117
2005	23	11	5	13	4	4	3	7	5	3	6	5	7	13	8	117
2006	9	6	8	6	6	6	3	3	2	4	3	4	3	13	9	85
2007	21	5	7	12	2	6	5	2	4	2	2	4	4	7	9	92
2008	11	14	11	4	1	2	6	2	5	8	2	5	7	8	9	95
2009	15	8	6	3	2	4	4	1	3	1	6	1	5	8	6	73
2010	10	6	5	5	4	6	6	8	3	3	5	4	4	7	13	89
2011	5	7	6	7	8	3	7	3	3	4	6	4	5	5	11	84
2012	8	6	6	7	3	2	2	3	1	4	3	2	3	7	6	63
2013	7	4	5	4	7	3	3	2	1	5	3	4	7	3	8	66
2014	5	8	-	2	2	1	6	1	3	4	-	3	3	7	4	49
2015	13	5	5	2	4	1	-	-	6	2	-	4	4	3	2	51
2016	10	8	1	2	5	1	2	-	4	4	3	3	-	6	10	59
2017	12	6	6	2	5	3	2	2	-	3	2	4	2	5	5	59
2018	14	2	2	5	1	1	1	-	2	2	5	2	3	3	8	51
2019	14	1	1	-	2	2	3	-	3	1	1	1	3	2	4	38
2020	16	6	2	1	2	1	3	1	1	3	6	2	4	2	2	52

2003年、学校健診方法の変更 School mass-examination was revised in 2003.

2005年、BCG接種年齢の上限が4歳までから直接接種で6か月までに変更

Upper-limitation age of BCG vaccination was changed from 4 years to 6 months, with introduction of direct vaccination policy in 2005.

旧表 小児結核患者数別都道府県数の変化、1980～2020年

Previous table Number of prefectures by number of childhood TB patients, 1980-2020

年 Year	小児結核患者数 Number of childhood TB patients							計 Total
	0	1	2～4	5～9	10～14	15～19	20人以上 20+(cases)	
1980	0	0	1	6	7	4	29	47
1985	0	0	5	11	10	2	19	47
1990	0	3	13	11	8	2	10	47
1995	3	6	14	13	4	2	5	47
2000	9	8	13	10	3	1	3	47
2005	17	8	13	7	2	0	0	47
2006	19	13	8	6	1	0	0	47
2007	17	12	11	5	2	0	0	47
2008	14	12	16	4	1	0	0	47
2009	27	6	8	4	2	0	0	47
2010	15	14	14	3	0	0	1	47
2011	19	11	12	4	0	0	1	47
2012	22	11	11	3	0	0	0	47
2013	19	14	9	5	0	0	0	47
2014	22	14	9	2	0	0	0	47
2015	25	10	9	3	0	0	0	47
2016	25	10	7	5	0	0	0	47
2017	25	8	11	2	1	0	0	47
2018	26	12	6	2	1	0	0	47
2019	32	5	8	2	0	0	0	47
2020	28	9	6	4	0	0	0	47

【高齢者】

全高齢者結核患者数
Number of all elderly tuberculosis patients

年齢階層別患者数
Number of tuberculosis patients by age group

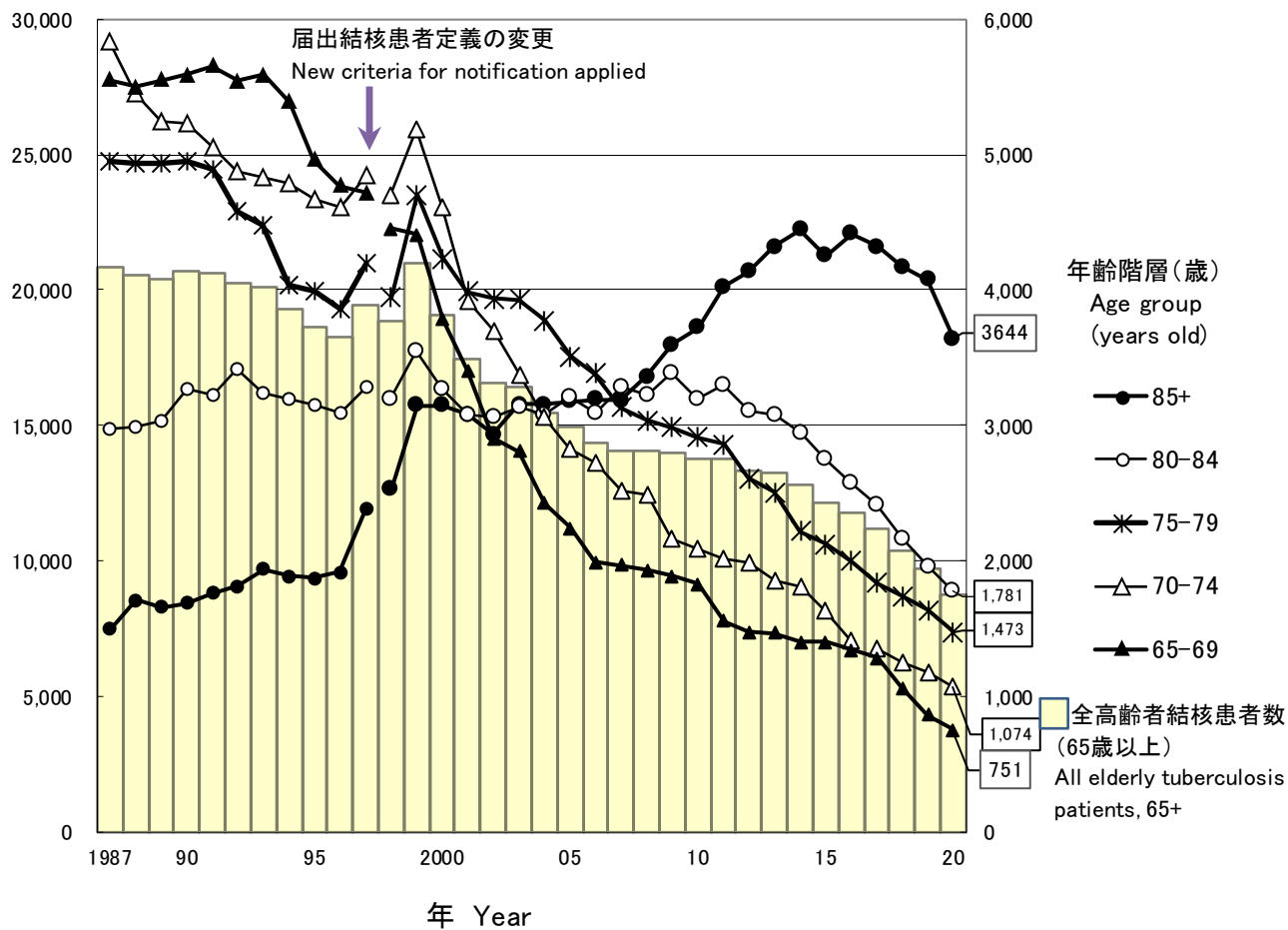


図2 高齢者結核登録者数の年次推移、年齢階層別、1987-2020年

Fig.2 Annual trend of the number of newly notified elderly tuberculosis patients by age group, 1987-2020

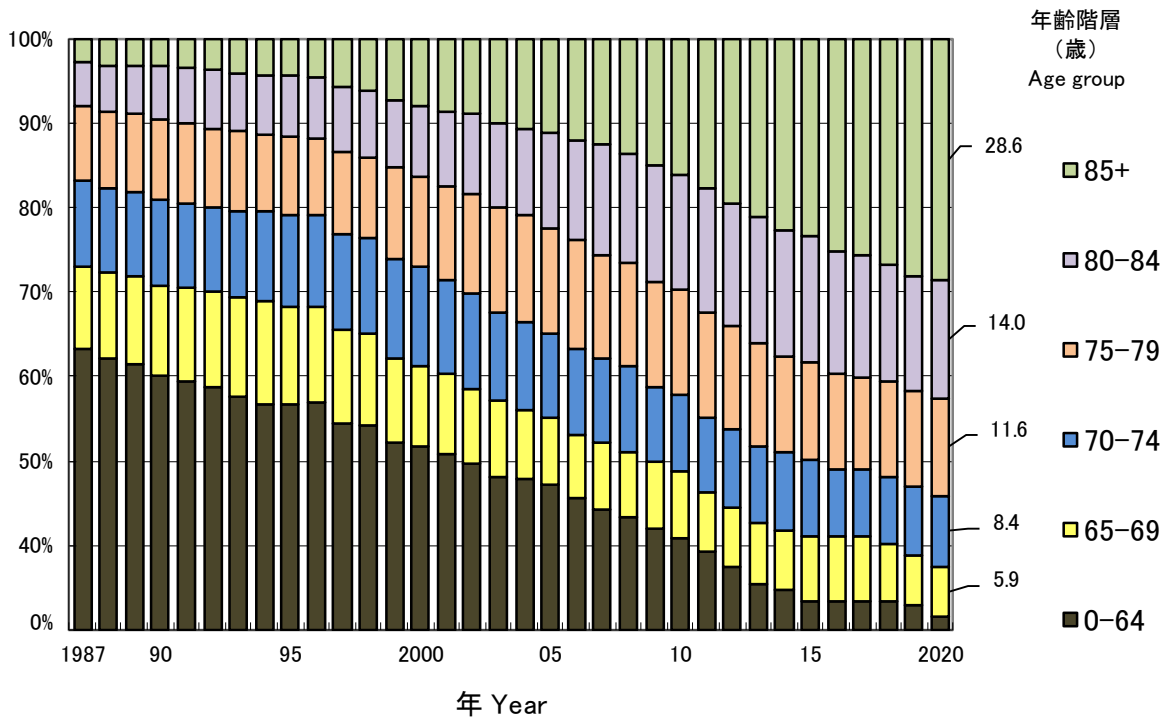


図 3 新登録結核患者内の高齢者結核患者が占める割合の年齢階層別年次推移、1987-2020年
 Fig.3 Annual trend of the proportion of elderly tuberculosis patients among all newly notified tuberculosis patients, 1987-2020

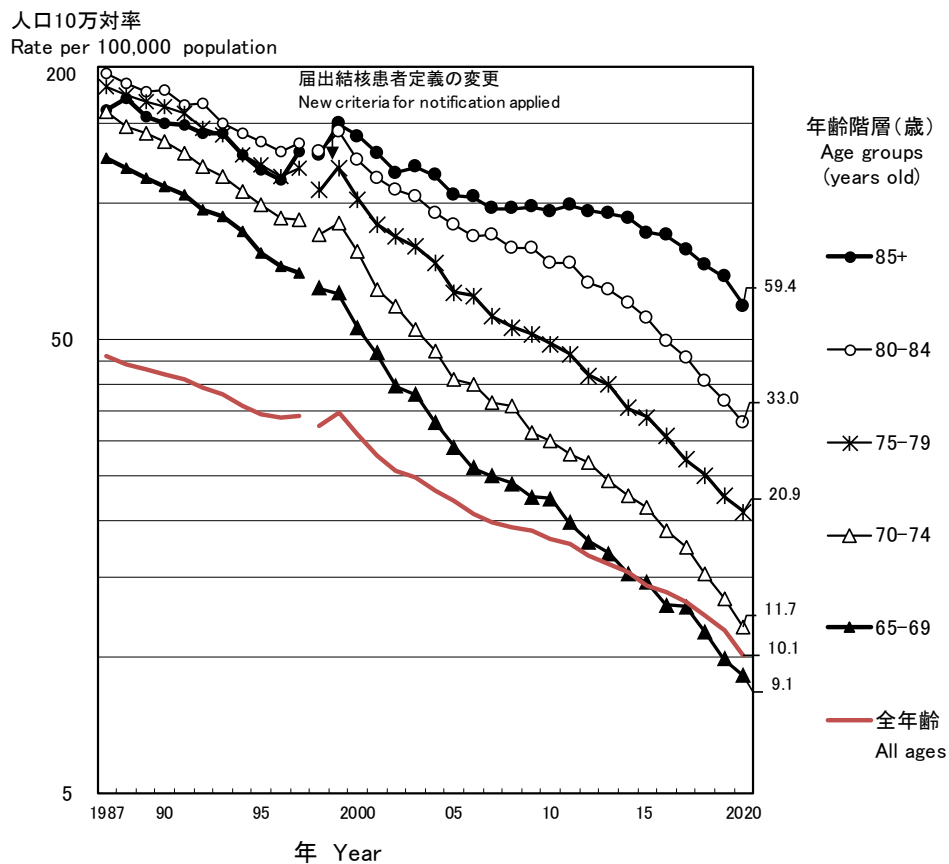


図 4 高齢者年齢階層別結核登録率の年次推移、全結核、人口10万対、1987~2020年
 Fig.4 Annual trend of elderly tuberculosis notification rates (per 100,000 population) elderly population, by age group, all forms, 1987-2020

表4 新登録結核患者の性・年齢階層別疫学指標の比較、2020年

Table 4 Comparison of epidemiological indicators of newly notified tuberculosis patients by sex and age group, 2020

		全年齢 All ages	年齢階層(歳) Age group (years old)				
			青壮年者 Youth and middle-aged		高齢者 The elderly		
			15-64	all 65+	65-74	75-84	85+
新登録全結核患者数 (n)	計 Total	12,739	3,964	8,723	1,825	3,254	3,644
Number of newly notified tuberculosis patients (all forms, n)	男 Male	7,507	2,329	5,151	1,282	2,019	1,850
	女 Female	5,232	1,635	3,572	543	1,235	1,794
全結核患者登録率(人口10万対)	計 Total	10.1	5.3	24.2	10.5	26.1	59.4
Tuberculosis notification rate (all forms, per 100,000 population)	男 Male	12.2	6.1	32.9	15.4	37.5	96.0
	女 Female	8.1	4.4	17.5	6.0	17.4	42.6
新登録患者中、肺外結核患者数 (n)	計 Total	3,293	922	2,357	416	919	1,022
Number of newly notified extra-pulmonary tuberculosis patients (n)	男 Male	1,675	466	1,202	237	491	474
	女 Female	1,618	456	1,155	179	428	548
新登録全結核患者中、肺外結核患者割合 (%)	計 Total	25.8	23.3	27.0	22.8	28.2	28.0
Proportion of extra-pulmonary tuberculosis patients among newly notified tuberculosis patients (%)	男 Male	22.3	20.0	23.3	18.5	24.3	25.6
	女 Female	30.9	27.9	32.3	33.0	34.7	30.5
新登録全結核患者中、肺結核患者数 (n)	計 Total	9,446	3,042	6,366	1,409	2,335	2,622
Number of newly notified pulmonary tuberculosis patients (n)	男 Male	5,832	1,863	3,949	1,045	1,528	1,376
	女 Female	3,614	1,179	2,417	364	807	1,246
新登録全結核患者中、肺結核患者割合 (%)	計 Total	74.2	76.7	73.0	77.2	71.8	72.0
Proportion of pulmonary tuberculosis patients among newly notified tuberculosis patients (%)	男 Male	77.7	80.0	76.7	81.5	75.7	74.4
	女 Female	69.1	72.1	67.7	67.0	65.3	69.5
肺結核患者中、菌陽性者割合 (%)	計 Total	86.8	78.3	91.2	86.4	90.6	94.2
Proportion of bacteriologically positive tuberculosis patients among all pulmonary tuberculosis patients (%)	男 Male	87.6	80.1	91.4	87.2	91.5	94.6
	女 Female	85.5	75.5	90.7	84.1	89.0	93.8
肺結核患者中、喀痰塗抹陽性者割合 (%)	計 Total	48.9	39.5	53.6	47.8	53.6	56.6
Proportion of sputum-smear positive pulmonary tuberculosis patients among all pulmonary tuberculosis patients (%)	男 Male	49.4	41.4	53.5	49.4	54.2	55.8
	女 Female	47.9	36.6	53.7	43.4	52.5	57.5
肺結核患者中、有空洞割合 (%)	計 Total	27.7	29.8	26.8	33.4	26.0	24.0
Proportion of cavitory pulmonary tuberculosis patients among all pulmonary tuberculosis patients (%)	男 Male	30.3	34.0	28.7	35.9	27.8	24.3
	女 Female	23.6	23.2	23.7	26.4	22.6	23.7
肺結核患者中、広汎空洞型割合 (%)	計 Total	2.3	3.2	1.9	3.3	1.7	1.3
Proportion of far-advanced cavitory pulmonary tuberculosis patients among all pulmonary tuberculosis patients (%)	男 Male	2.7	4.1	2.1	3.3	1.8	1.5
	女 Female	1.7	1.9	1.6	3.3	1.4	1.2
肺結核患者中、有症状割合 (%)	計 Total	72.1	60.7	77.7	66.3	78.0	83.6
Proportion of symptomatic pulmonary tuberculosis patients upon diagnosis among all pulmonary tuberculosis (%)	男 Male	71.5	59.7	77.4	66.4	78.7	84.2
	女 Female	72.9	62.4	78.3	65.9	76.8	82.8
有症状肺結核患者中、呼吸器以外の症状のみ割合 (%)	計 Total	27.6	22.0	29.8	25.9	28.9	32.2
Proportion of pulmonary tuberculosis patients with only symptoms other than respiratory symptoms among symptomatic pulmonary tuberculosis patients (%)	男 Male	25.5	21.4	26.9	27.2	25.9	27.8
	女 Female	31.1	23.0	34.4	22.1	34.7	37.1
有症状肺結核中、受診の遅れ2ヵ月以上 (%)*	計 Total	19.1	25.2	16.7	25.5	15.7	13.8
Proportion of patient delay of two months or more among symptomatic pulmonary tuberculosis patients (%)*	男 Male	19.6	26.0	17.2	25.6	15.8	13.7
	女 Female	18.2	24.1	15.8	25.2	15.5	13.9
有症状肺結核患者中、診断の遅れ1ヵ月以上割合 (%)*	計 Total	20.9	20.1	21.2	23.8	23.3	18.2
Proportion of doctor delay of one month or more among symptomatic pulmonary tuberculosis patients (%)*	男 Male	20.7	17.2	22.0	24.0	23.2	19.4
	女 Female	21.3	24.6	19.9	23.4	23.5	16.9
有症状肺結核中、発見の遅れ3ヵ月以上 (%)*	計 Total	19.7	25.1	17.6	25.4	18.0	13.9
Proportion of total delay of three months or more among symptomatic pulmonary tuberculosis patients (%)*	男 Male	20.1	24.7	18.4	25.1	17.6	15.2
	女 Female	19.0	25.7	16.4	26.5	18.8	12.5
新登録全結核患者中、他疾患通院中の発見割合 (%)	計 Total	12.4	7.2	14.8	18.7	16.6	11.4
Proportion of tuberculosis patients detected as out-patient for other diseases among newly notified tuberculosis patients (%)	男 Male	13.6	7.0	16.6	19.5	17.1	14.0
	女 Female	10.8	7.5	12.3	16.8	15.7	8.6
新登録患者中、他疾患入院中の発見割合 (%)	計 Total	16.5	4.5	22.0	14.4	20.9	26.8
Proportion of tuberculosis patients detected as in-patient for other diseases among newly notified tuberculosis patients (%)	男 Male	15.7	4.8	20.7	14.9	20.2	25.2
	女 Female	17.6	4.1	23.9	13.3	22.0	28.5

対象:*遅れ期間不明の患者を除く

Subjects: * Excluding the patients of unknown delays

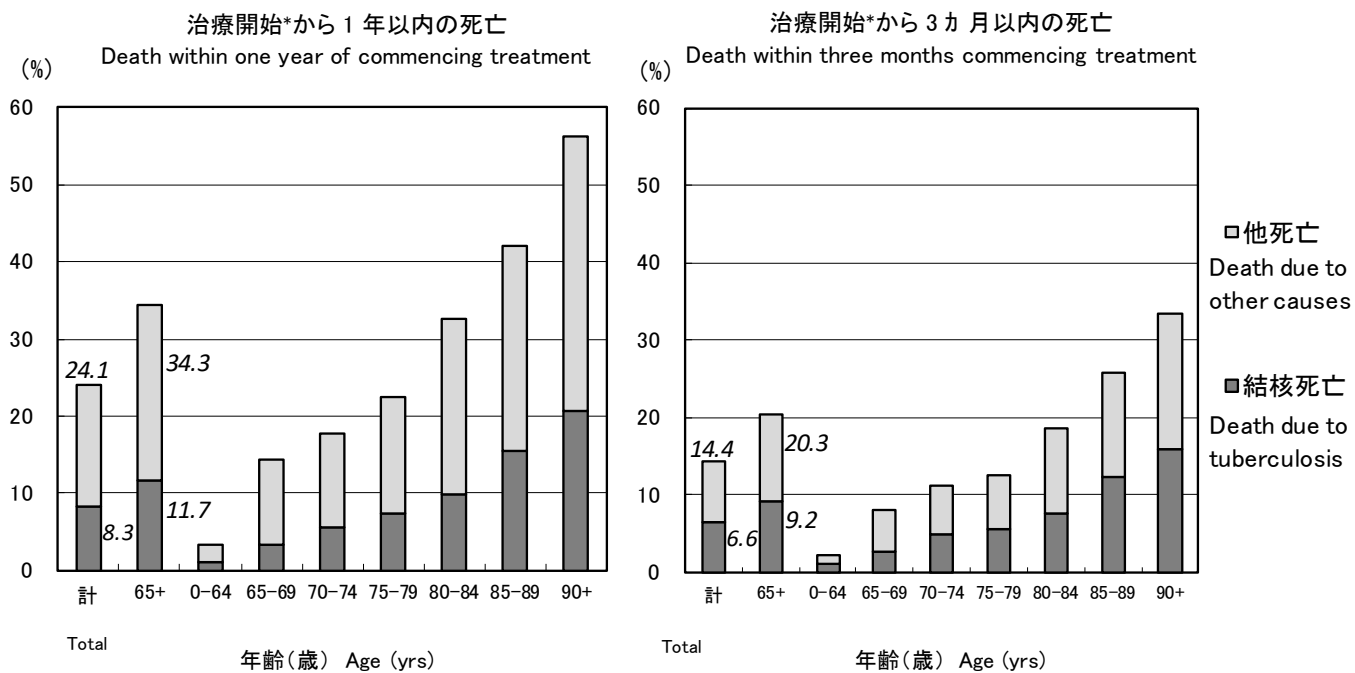


図 5 2019年新登録結核患者の年齢階層別、死因別、死亡までの期間別死亡割合
Fig.5 Proportion of death among newly notified tuberculosis patients in 2019 by age group, cause of death and duration till death

* 治療なしの場合は、診断時からの起算。* The date when tuberculosis diagnosis was made was used as the date treatment was commenced for those who died before the start of treatment.

旧表 新登録結核患者中高齢結核者数および割合、都道府県・政令指定都市・東京23区別、2020年
Previous table Number and proportion of elderly TB by prefecture and city, 2020

		65歳以上 65+ (yrs)				85歳以上 85+ (yrs)	
地域 Area		<i>n</i>	%	地域 Area		<i>n</i>	%
全国 Japan		8,723	68.5	全国 Japan		3,644	28.6
鳥取 Tottori		34	100.0	鳥取 Tottori		24	70.6
長崎 Nagasaki		143	87.7	山形 Yamagata		38	54.3
宮崎 Miyazaki		83	86.5	宮城 Miyagi		33	47.8
福井 Fukui		54	85.7	秋田 Akita		29	46.0
山形 Yamagata		59	84.3	宮崎 Miyazaki		44	45.8
高知 Kouchi		41	83.7	大分 Oita		48	44.9
徳島 Tokushima		81	83.5	長崎 Nagasaki		73	44.8
大分 Oita		88	82.2	熊本 Kumamoto		47	44.3
和歌山 Wakayama		89	80.9	香川 Kagawa		41	43.2
島根 Shimane		53	80.3	福井 Fukui		27	42.9
兵庫 Hyougo		343	80.1	北海道 Hokkaido		104	42.3
青森 Aomori		96	80.0	和歌山 Wkayama		46	41.8
秋田 Akita		50	79.4	徳島 Tokushima		40	41.2
富山 Toyama		56	78.9	岡山市 Okayama city		24	40.7
熊本 Kumamoto		83	78.3	熊本市 Kumamoto city		26	40.6
.	
静岡 Shizuoka		112	62.9	さいたま市 Saitama city		24	22.0
福岡市 Fukuoka city		92	61.7	横浜市 Yokohama city		78	21.8
千葉市 Chiba city		57	61.3	千葉市 Chiba city		19	20.4
横浜市 Yokohama city		215	60.2	埼玉 Saitama		115	20.3
埼玉 Saitama		331	58.5	東京 Tokyo		319	20.1
千葉 Chiba		297	57.3	大阪市 Osaka city		115	19.9
相模原市 Sagamihara city		30	56.6	仙台市 Sendai city		13	19.7
東京 Tokyo		873	54.9	千葉 Chiba		100	19.3
群馬 Gunma		81	53.3	相模原市 Sagamihara city		10	18.9
東京都23区 Tokyo 23wards		655	52.1	東京都23区 Tokyo 23wards		233	18.5

高齢結核患者割合による高順位

Descending order by proportion of elderly TB patients