



結核登録者情報調査月報報告—2021年2月概況—

<用語の説明>

確定月報： Ongoing で稼働している登録者情報システム（サーベイランス）に蓄積されたデータベースから当該月の新登録者に関する統計が定期的に集計されます。集計は翌月の第4金曜日に実施され、当該月の確定月報となります。

累積： Ongoing で稼働しているサーベイランスには遅れて登録されるものもあれば、仮登録から登録へ変更になるものもあります。それらすべてを含んだデータベースをもとに、1月から当該月までの新登録者を集計したものが累積と呼ぶ数になります。毎月の確定月報の総計ではありませんので、ご注意ください。

登録者情報システムを通して作成される月報報告から作成された図と表です。なお、月報が報告される時点と最終的に年報が確定される時点での月別新登録者数は異なります。また、年換算罹患率は累積数をもとに計算されますが、年初めの月では、年換算罹患率の変動は大きいと予想されます。月報報告を参照される際には、これらの問題にご留意ください。

【図】

- ・ 図1 新登録結核患者数、月別、2018年～2021年
- ・ 図2 新登録結核患者数、性・年齢階層別、1-2月の累積、2021年
- ・ 図3 年換算結核罹患率、性・年齢階層別、1-2月の累積、2021年
- ・ 図4 年換算結核罹患率、都道府県別、1-2月の累積、2021年
- ・ 図5 年換算結核罹患率、政令指定都市・特別区別（再掲）、1-2月の累積、2021年
- ・ 図6 新登録潜在性結核感染症の治療対象者数、月別、2018年～2021年
- ・ 図7 新登録潜在性結核感染症の治療対象者数、性・年齢階層別、1-2月の累積、2021年

【表】

- ・ 表1 新登録結核患者数（率）、性・年齢階層別
- ・ 表2 新登録喀痰塗抹陽性肺結核患者数（率）、性・年齢階層別
- ・ 表3 新登録結核患者数、都道府県別
- ・ 表4 新登録結核患者数、政令指定都市別（再掲）
- ・ 表5 新登録潜在性結核感染症の治療対象者数、性・年齢階層別
- ・ 表6 新登録潜在性結核感染症の治療対象者数、都道府県別
- ・ 表7 新登録潜在性結核感染症の治療対象者数、政令指定都市別（再掲）

図1. 新登録結核患者数、月別、2018年～2021年

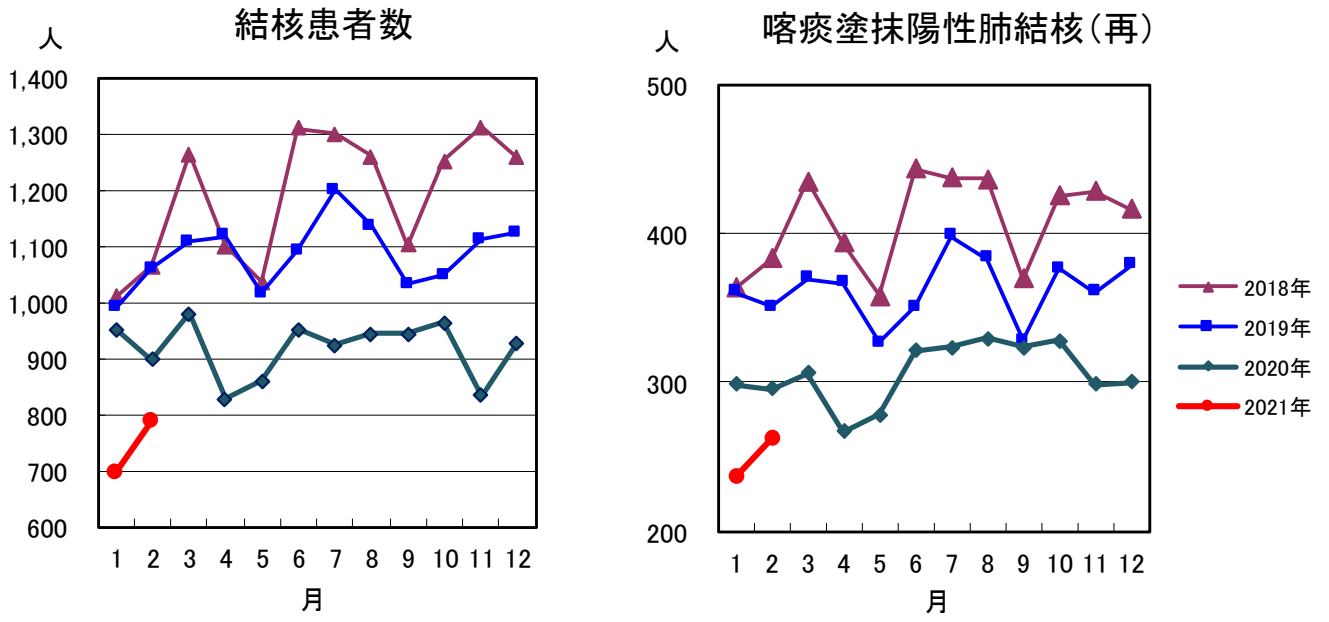


図2. 新登録結核患者数、性・年齢階層別、1-2月の累積、2021年

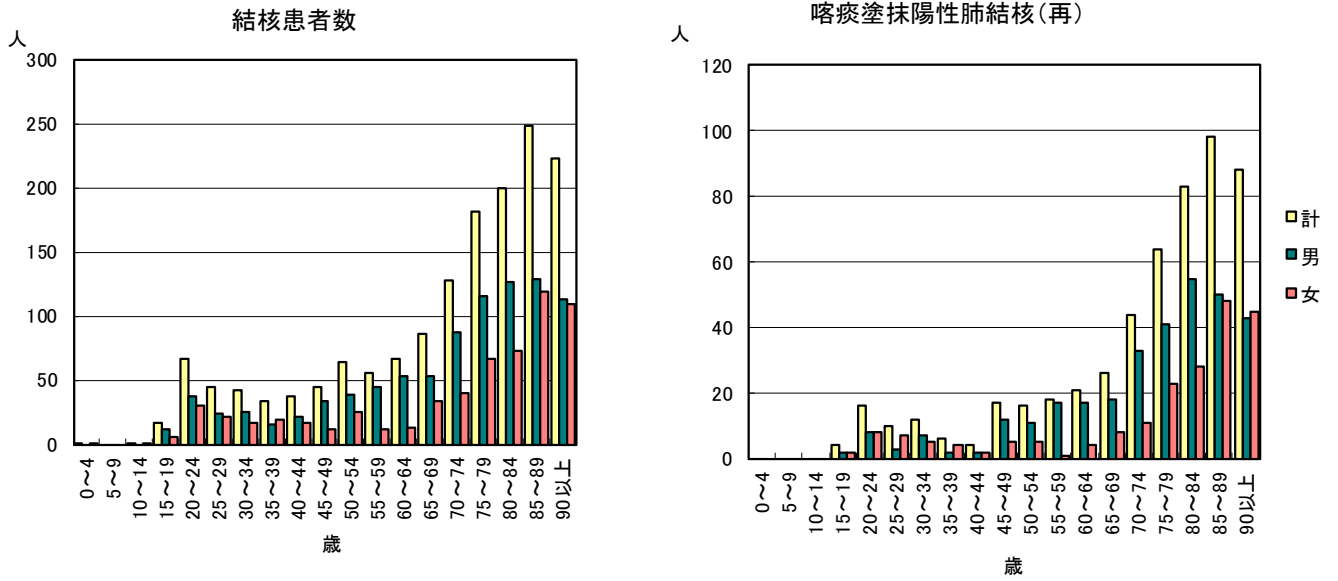


図3. 年換算結核罹患率、性・年齢階層別、1-2月の累積、2021年

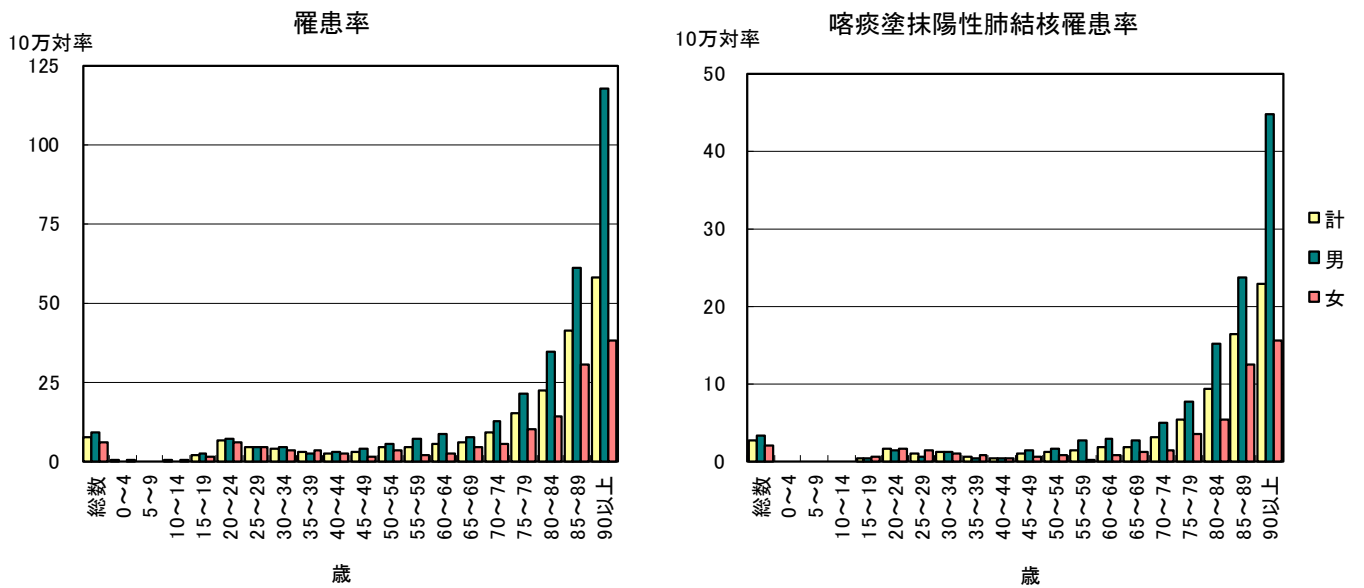


図4. 年換算結核罹患率、都道府県別、1-2月の累積、2021年

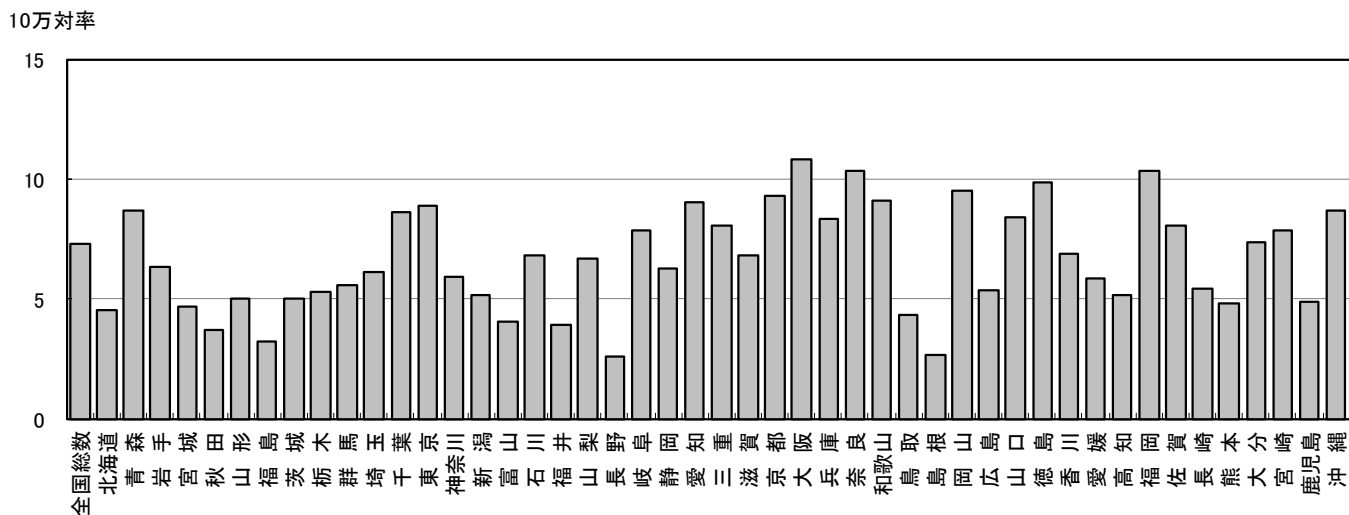


図5. 年換算結核罹患率、政令指定都市・特別区別(再掲)、1-2月の累積、2021年

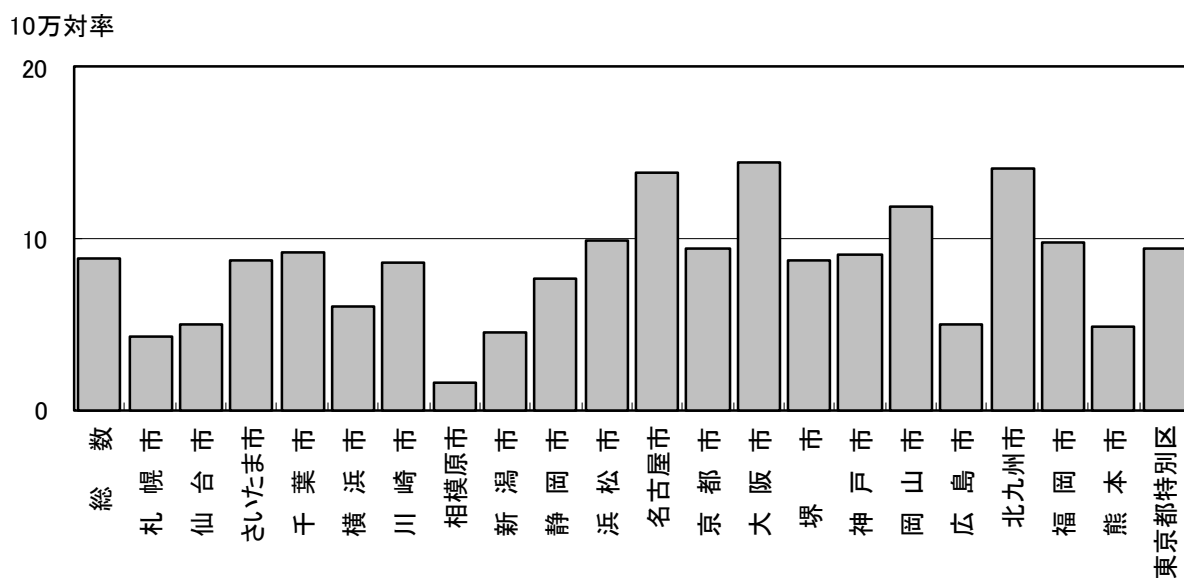


図6. 新登録潜在性結核感染症の
治療対象者数、月別
2018年～2021年

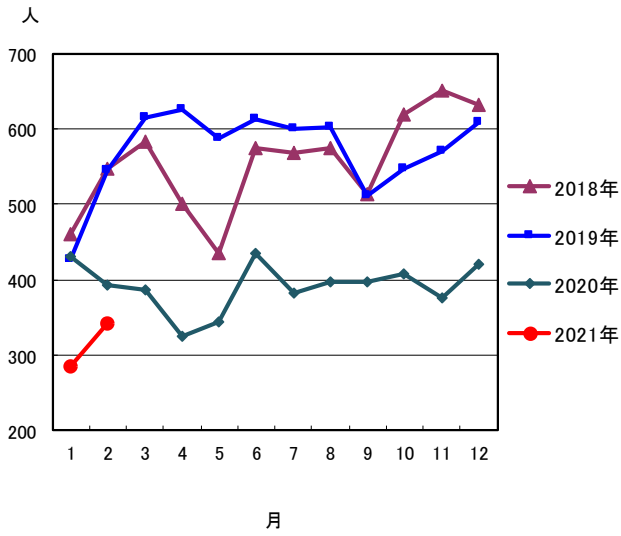


図7. 新登録潜在性結核感染症の治療対象者数、
性・年齢階層別、1-2月の累積、2021年

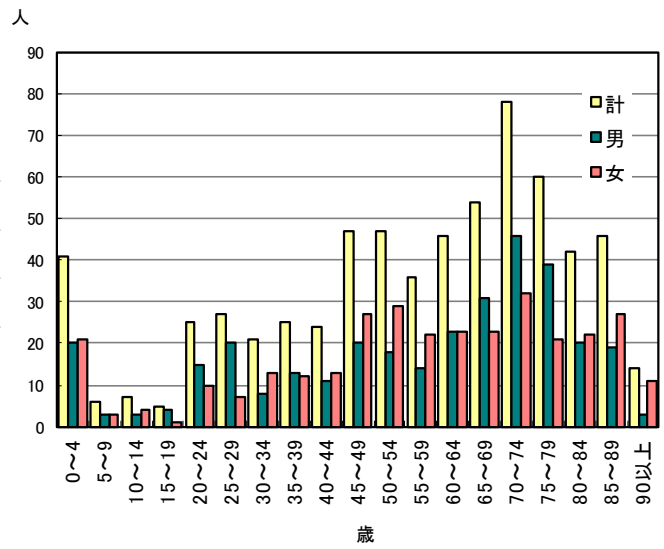


表1. 新登録結核患者数(率)、性・年齢階層別、2021年

	報告月(2月)			累積(1-2月)			累積(1-2月) 年換算罹患率*		
	総数	男	女	総数	男	女	総数	男	女
登録者総数	789	457	332	1,537	925	612	7.3	9.0	5.7
0~4歳	1	0	1	1	0	1	0.1	0.0	0.3
5~9歳	0	0	0	0	0	0	0.0	0.0	0.0
10~14歳	1	0	1	1	0	1	0.1	0.0	0.2
15~19歳	6	4	2	17	11	6	1.8	2.2	1.3
20~24歳	35	20	15	67	37	30	6.3	6.7	5.8
25~29歳	22	12	10	45	24	21	4.3	4.5	4.2
30~34歳	25	12	13	42	25	17	3.7	4.4	3.1
35~39歳	18	9	9	34	15	19	2.7	2.4	3.1
40~44歳	25	13	12	37	21	16	2.5	2.9	2.2
45~49歳	28	20	8	45	33	12	2.8	4.0	1.5
50~54歳	36	23	13	64	39	25	4.5	5.4	3.5
55~59歳	27	19	8	55	44	11	4.3	6.9	1.7
60~64歳	27	21	6	66	53	13	5.3	8.6	2.0
65~69歳	45	27	18	86	53	33	5.9	7.5	4.4
70~74歳	70	46	24	127	87	40	8.8	12.7	5.2
75~79歳	91	54	37	181	115	66	15.0	21.3	9.9
80~84歳	105	64	41	199	126	73	22.4	34.4	14.0
85~89歳	118	62	56	248	129	119	41.2	60.8	30.5
90歳以上	109	51	58	222	113	109	57.7	117.4	37.8

(注) 2月の仮登録者 54人、 2月の仮登録者と登録者の総数 843人

*年換算罹患率(人口10万対): 累積新登録者数÷(人口×累積月数/12)×100,000

人口: 2019年10月1日現在総人口(人)を使用

表2. 新登録喀痰塗抹陽性肺結核患者数(率)、性・年齢階層別、2021年

	報告月(2月)			累積(1-2月)			累積(1-2月) 年換算罹患率*		
	総数	男	女	総数	男	女	総数	男	女
登録者総数	262	152	110	527	321	206	2.5	3.1	1.9
0~4歳	0	0	0	0	0	0	0.0	0.0	0.0
5~9歳	0	0	0	0	0	0	0.0	0.0	0.0
10~14歳	0	0	0	0	0	0	0.0	0.0	0.0
15~19歳	1	0	1	4	2	2	0.4	0.4	0.4
20~24歳	8	4	4	16	8	8	1.5	1.5	1.6
25~29歳	5	2	3	10	3	7	1.0	0.6	1.4
30~34歳	7	4	3	12	7	5	1.1	1.2	0.9
35~39歳	5	1	4	6	2	4	0.5	0.3	0.6
40~44歳	3	2	1	4	2	2	0.3	0.3	0.3
45~49歳	11	8	3	17	12	5	1.0	1.5	0.6
50~54歳	11	8	3	16	11	5	1.1	1.5	0.7
55~59歳	10	10	0	18	17	1	1.4	2.6	0.2
60~64歳	7	4	3	21	17	4	1.7	2.7	0.6
65~69歳	12	7	5	26	18	8	1.8	2.6	1.1
70~74歳	23	17	6	44	33	11	3.0	4.8	1.4
75~79歳	32	17	15	64	41	23	5.3	7.6	3.4
80~84歳	41	27	14	83	55	28	9.3	15.0	5.4
85~89歳	41	21	20	98	50	48	16.3	23.6	12.3
90歳以上	45	20	25	88	43	45	22.9	44.7	15.6

(注) *年換算罹患率(人口10万対): 累積新登録者数÷(人口×累積月数/12)×100,000

人口: 2019年10月1日現在総人口(人)を使用

表3. 新登録結核患者数(率)、都道府県別、2021年

	報告月(2月)		累積(1-2月)		累積(1-2月) 年換算罹患率*	
	新登録 結核患者数	肺・喀痰 塗抹陽性	新登録 結核患者数	肺・喀痰 塗抹陽性	新登録 結核患者数	肺・喀痰 塗抹陽性
全国総数	789	262	1,537	527	7.3	2.5
北海道	23	13	40	20	4.6	2.3
青森	8	3	18	8	8.7	3.9
岩手	9	5	13	5	6.4	2.4
宮城	7	3	18	7	4.7	1.8
秋田	2	2	6	4	3.7	2.5
山形	4	2	9	4	5.0	2.2
福島	3	2	10	7	3.3	2.3
茨城	10	3	24	6	5.0	1.3
栃木	10	2	17	5	5.3	1.6
群馬	10	4	18	5	5.6	1.5
埼玉	40	13	75	25	6.1	2.0
千葉	44	9	90	18	8.6	1.7
東京	112	38	206	80	8.9	3.4
神奈川	44	13	91	31	5.9	2.0
新潟	10	2	19	5	5.1	1.3
富山	1	1	7	3	4.0	1.7
石川	7	5	13	7	6.9	3.7
福井	3	0	5	1	3.9	0.8
山梨	3	0	9	1	6.7	0.7
長野	4	2	9	5	2.6	1.5
岐阜	10	3	26	5	7.9	1.5
静岡	22	6	38	13	6.3	2.1
愛知	61	22	114	39	9.1	3.1
三重	17	5	24	8	8.1	2.7
滋賀	8	2	16	5	6.8	2.1
京都	23	10	40	17	9.3	3.9
大阪	86	25	159	50	10.8	3.4
兵庫	47	21	76	30	8.3	3.3
奈良	11	4	23	9	10.4	4.1
和歌山	5	2	14	7	9.1	4.5
鳥取	2	0	4	1	4.3	1.1
島根	1	1	3	1	2.7	0.9
岡山	15	4	30	8	9.5	2.5
広島	14	3	25	10	5.3	2.1
山口	8	1	19	2	8.4	0.9
徳島	4	1	12	6	9.9	4.9
香川	6	2	11	5	6.9	3.1
愛媛	4	1	13	6	5.8	2.7
高知	4	2	6	3	5.2	2.6
福岡	45	14	88	27	10.3	3.2
佐賀	3	1	11	4	8.1	2.9
長崎	1	0	12	4	5.4	1.8
熊本	10	2	14	2	4.8	0.7
大分	8	1	14	3	7.4	1.6
宮崎	8	5	14	6	7.8	3.4
鹿児島	7	2	13	5	4.9	1.9
沖縄	5	0	21	4	8.7	1.7

(注) 表4の政令指定都市を含む

*年換算罹患率(人口10万対): 累積新登録者数÷(人口×累積月数/12)×100,000

人口: 2019年10月1日現在総人口(人)を使用

表4. 新登録結核患者数(率)、政令指定都市別(再掲)、2021年

	報告月(2月)		累積(1-2月)		累積(1-2月) 年換算罹患率*	
	新登録 結核患者数	肺・喀痰 塗抹陽性	新登録 結核患者数	肺・喀痰 塗抹陽性	新登録 結核患者数	肺・喀痰 塗抹陽性
総数(再掲)	303	99	554	189	8.9	3.0
札幌市	9	5	14	7	4.3	2.1
仙台市	2	0	9	2	5.0	1.1
さいたま市	14	4	19	5	8.7	2.3
千葉市	8	1	15	3	9.2	1.8
横浜市	18	7	38	12	6.1	1.9
川崎市	12	4	22	6	8.6	2.4
相模原市	1	1	2	2	1.7	1.7
新潟市	4	1	6	3	4.5	2.3
静岡市	6	2	9	3	7.7	2.6
浜松市	8	1	13	2	9.9	1.5
名古屋市	29	10	54	20	13.9	5.2
京都市	16	6	23	8	9.4	3.3
大阪市	32	7	66	21	14.5	4.6
堺市	5	4	12	6	8.7	4.3
神戸市	13	8	23	12	9.1	4.7
岡山市	8	1	14	1	11.8	0.8
広島市	5	1	10	6	5.0	3.0
北九州市	11	3	22	4	14.0	2.6
福岡市	15	6	26	10	9.8	3.8
熊本市	4	0	6	0	4.9	0.0
東京都特別区	83	27	151	56	9.4	3.5

(注) *年換算罹患率(人口10万対): 累積新登録者数÷(人口×累積月数/12)×100,000
人口: 2019年10月1日現在総人口(人)を使用

表5. 新登録潜在性結核感染症の治療対象者数、性・年齢階層別、2021年

	報告月(2月)			累積(1-2月)			累積(1-2月) (比) LTBI治療/結核患者		
	総数	男	女	総数	男	女	総数	男	女
登録者総数	342	173	169	651	330	321	0.4	0.4	0.5
0~4歳	15	7	8	41	20	21	41.0	-	21.0
5~9歳	3	1	2	6	3	3	-	-	-
10~14歳	1	1	0	7	3	4	7.0	-	4.0
15~19歳	3	3	0	5	4	1	0.3	0.4	0.2
20~24歳	14	9	5	25	15	10	0.4	0.4	0.3
25~29歳	16	13	3	27	20	7	0.6	0.8	0.3
30~34歳	14	6	8	21	8	13	0.5	0.3	0.8
35~39歳	15	10	5	25	13	12	0.7	0.9	0.6
40~44歳	12	4	8	24	11	13	0.6	0.5	0.8
45~49歳	23	10	13	47	20	27	1.0	0.6	2.3
50~54歳	24	9	15	47	18	29	0.7	0.5	1.2
55~59歳	22	9	13	36	14	22	0.7	0.3	2.0
60~64歳	26	10	16	46	23	23	0.7	0.4	1.8
65~69歳	26	15	11	54	31	23	0.6	0.6	0.7
70~74歳	49	32	17	78	46	32	0.6	0.5	0.8
75~79歳	31	19	12	60	39	21	0.3	0.3	0.3
80~84歳	16	5	11	42	20	22	0.2	0.2	0.3
85~89歳	28	9	19	46	19	27	0.2	0.1	0.2
90歳以上	4	1	3	14	3	11	0.1	0.0	0.1

表1の新登録結核患者数には含まれない(別掲)

LTBI: 潜在性結核感染症

表6. 新登録潜在性結核感染症の治療対象者数、都道府県別、2021年

	報告月(2月)	累積(1-2月)	
	LTBI 治療対象者数	LTBI 治療対象者数	(比) LTBI治療対象 ／結核患者
全国総数	342	651	0.42
北海道	13	24	0.60
青森	5	8	0.44
岩手	13	17	1.31
宮城	3	6	0.33
秋田	1	1	0.17
山形	2	3	0.33
福島	4	4	0.40
茨城	7	20	0.83
栃木	0	2	0.12
群馬	7	16	0.89
埼玉	13	29	0.39
千葉	21	38	0.42
東京都	51	102	0.50
神奈川県	24	45	0.49
新潟	5	7	0.37
富山	4	8	1.14
石川	1	4	0.31
福井	0	0	0.00
山梨	4	5	0.56
長野	3	9	1.00
岐阜	3	7	0.27
静岡県	7	12	0.32
愛知県	18	45	0.39
三重	4	6	0.25
滋賀	3	6	0.38
京都	6	10	0.25
大阪	21	52	0.33
兵庫	13	21	0.28
奈良	1	5	0.22
和歌山	8	9	0.64
鳥取	0	0	0.00
島根	0	1	0.33
岡山	3	5	0.17
広島	10	14	0.56
山口	3	7	0.37
徳島	6	7	0.58
香川	1	3	0.27
愛媛	2	6	0.46
高知	2	2	0.33
福岡	24	38	0.43
佐賀	2	3	0.27
長崎	4	5	0.42
熊本	1	2	0.14
大分	4	8	0.57
宮崎	1	1	0.07
鹿児島	6	12	0.92
沖縄	8	16	0.76

表3の新登録結核患者数には含まれない(別掲)

表7. 新登録潜在性結核感染症の治療対象者数、政令指定都市別(再掲)、2021年

	報告月(2月)	累積(1-2月)	
	LTBI 治療対象者数	LTBI 治療対象者数	(比) LTBI治療対象 ／結核患者
総数(再掲)	114	227	0.41
札幌市	7	14	1.00
仙台市	1	2	0.22
さいたま市	3	6	0.32
千葉市	3	5	0.33
横浜市	6	13	0.34
川崎市	10	16	0.73
相模原市	4	5	2.50
新潟市	4	6	1.00
静岡市	3	5	0.56
浜松市	3	5	0.38
名古屋市	9	23	0.43
京都市	2	4	0.17
大阪市	7	18	0.27
堺市	1	5	0.42
神戸市	0	3	0.13
岡山市	1	2	0.14
広島市	2	3	0.30
北九州市	5	7	0.32
福岡市	3	8	0.31
熊本市	0	0	0.00
東京都特別区	40	77	0.51

表4の新登録結核患者数には含まれない(別掲)