



## 結核登録者情報調査月報報告—2021年5月概況—

### <用語の説明>

**確定月報：** Ongoing で稼働している登録者情報システム（サーベイランス）に蓄積されたデータベースから当該月の新登録者に関する統計が定期的集計されます。集計は翌月の第4金曜日に実施され、当該月の確定月報となります。

**累積：** Ongoing で稼働しているサーベイランスには遅れて登録されるものもあれば、仮登録から登録へ変更になるものもあります。それらすべてを含んだデータベースをもとに、1月から当該月までの新登録者を集計したものが累積と呼ぶ数になります。毎月の確定月報の総計ではありませんので、ご注意ください。

登録者情報システムを通して作成される月報報告から作成された図と表です。なお、月報が報告される時点と最終的に年報が確定される時点での月別新登録者数は異なります。また、年換算罹患率は累積数をもとに計算されますが、年初めの月では、年換算罹患率の変動は大きいと予想されます。月報報告を参照される際には、これらの問題にご留意ください。

### 【図】

- ・ 図1 新登録結核患者数、月別、2018年～2021年
- ・ 図2 新登録結核患者数、性・年齢階層別、1-5月の累積、2021年
- ・ 図3 年換算結核罹患率、性・年齢階層別、1-5月の累積、2021年
- ・ 図4 年換算結核罹患率、都道府県別、1-5月の累積、2021年
- ・ 図5 年換算結核罹患率、政令指定都市・特別区別（再掲）、1-5月の累積、2021年
- ・ 図6 新登録潜在性結核感染症の治療対象者数、月別、2018年～2021年
- ・ 図7 新登録潜在性結核感染症の治療対象者数、性・年齢階層別、1-5月の累積、2021年

### 【表】

- ・ 表1 新登録結核患者数（率）、性・年齢階層別
- ・ 表2 新登録喀痰塗抹陽性肺結核患者数（率）、性・年齢階層別
- ・ 表3 新登録結核患者数、都道府県別
- ・ 表4 新登録結核患者数、政令指定都市別（再掲）
- ・ 表5 新登録潜在性結核感染症の治療対象者数、性・年齢階層別
- ・ 表6 新登録潜在性結核感染症の治療対象者数、都道府県別
- ・ 表7 新登録潜在性結核感染症の治療対象者数、政令指定都市別（再掲）

図1. 新登録結核患者数、月別、2018年～2021年

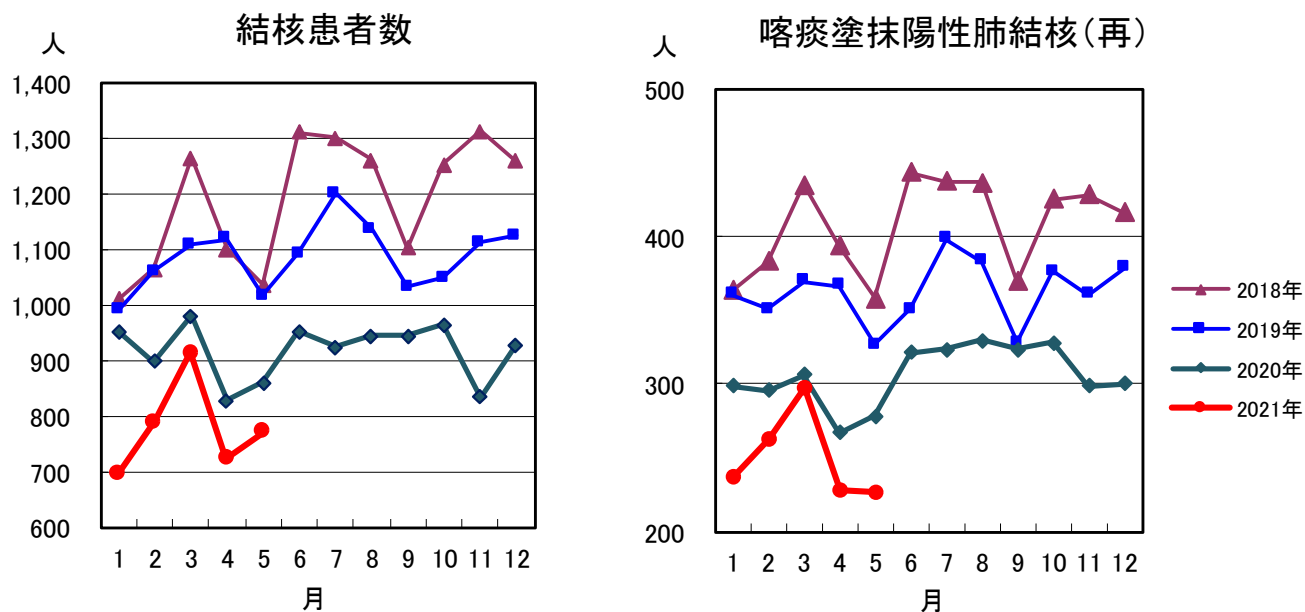


図2. 新登録結核患者数、性・年齢階層別、1-5月の累積、2021年

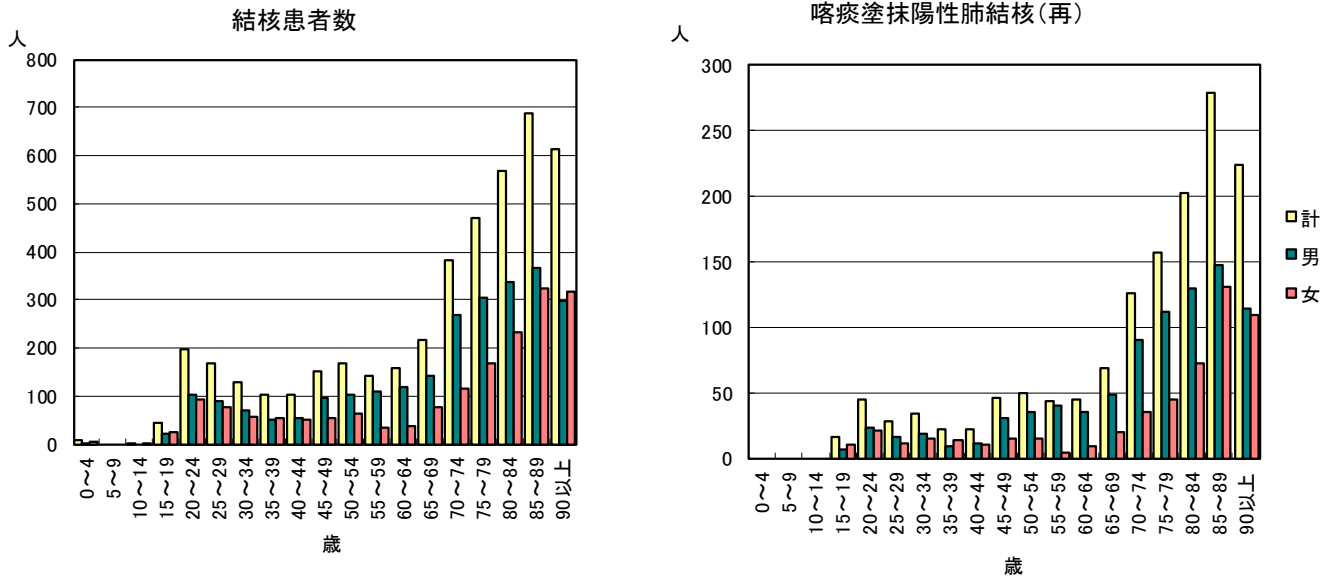


図3. 年換算結核罹患率、性・年齢階層別、1-5月の累積、2021年

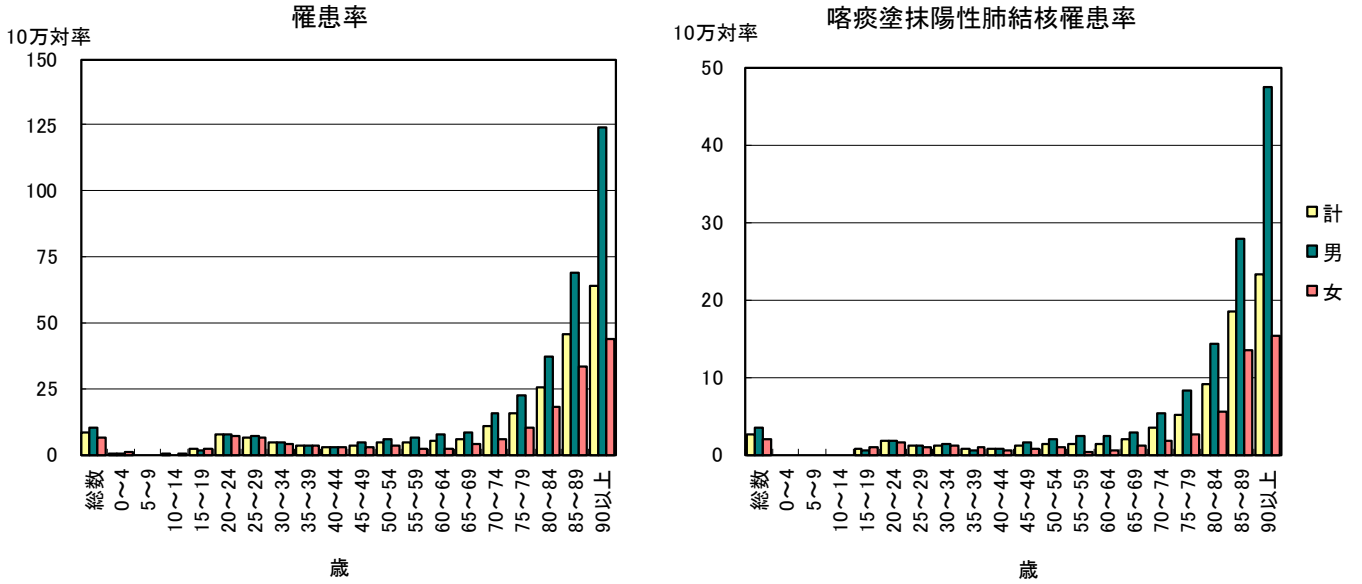


図4. 年換算結核罹患率、都道府県別、1-5月の累積、2021年

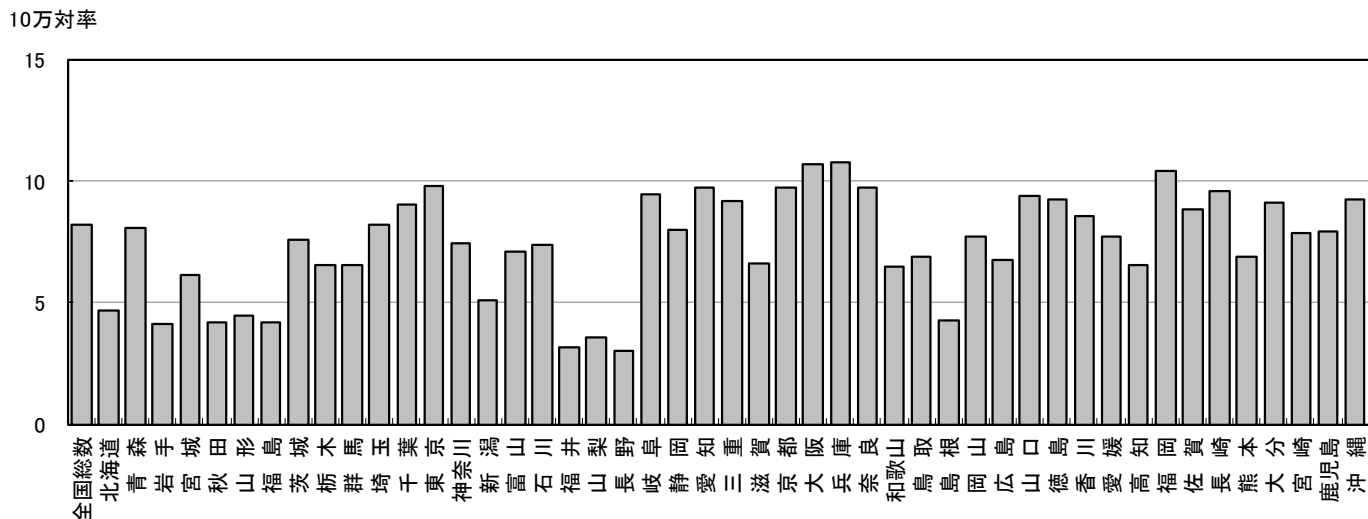


図5. 年換算結核罹患率、政令指定都市・特別区別(再掲)、1-5月の累積、2021年

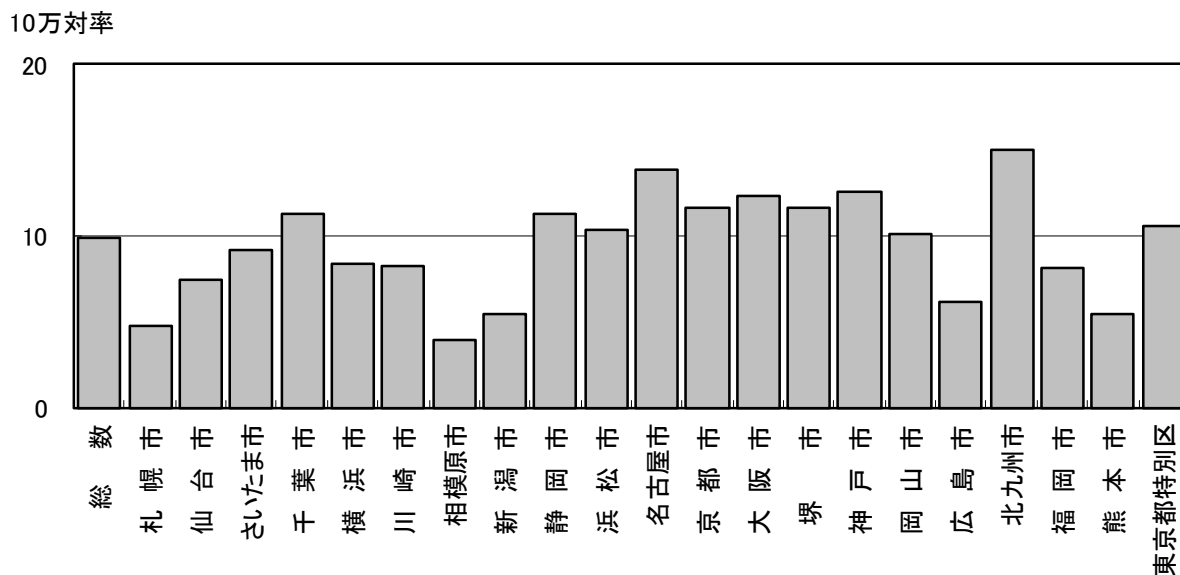


図6. 新登録潜在性結核感染症の  
治療対象者数、月別  
2018年～2021年

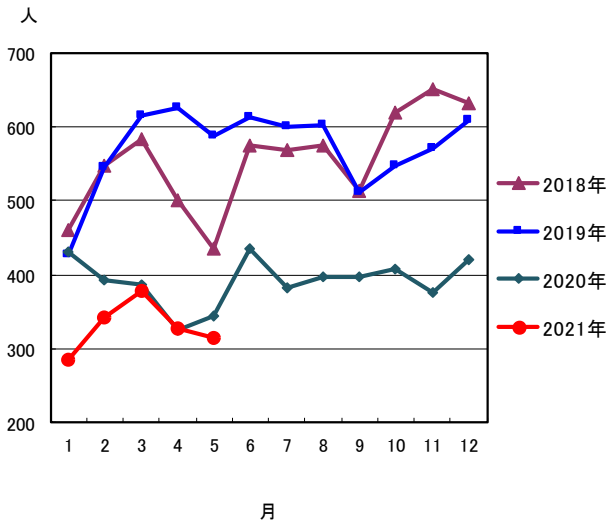


図7. 新登録潜在性結核感染症の治療対象者数、  
性・年齢階層別、1-5月の累積、2021年

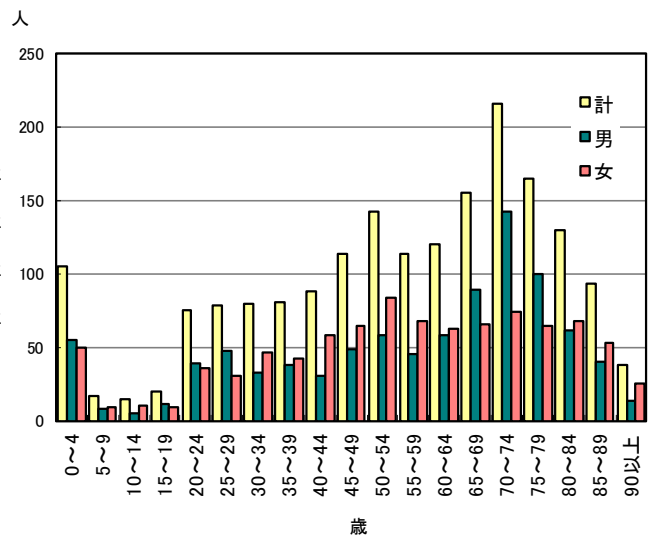


表1. 新登録結核患者数(率)、性・年齢階層別、2021年

	報告月(5月)			累積(1-5月)			累積(1-5月) 年換算罹患率*		
	総数	男	女	総数	男	女	総数	男	女
登録者総数	771	429	342	4,312	2,528	1,784	8.2	9.9	6.6
0~4歳	3	1	2	7	1	6	0.4	0.1	0.6
5~9歳	0	0	0	0	0	0	0.0	0.0	0.0
10~14歳	1	0	1	3	0	3	0.1	0.0	0.3
15~19歳	9	5	4	45	21	24	1.9	1.7	2.0
20~24歳	37	17	20	198	104	94	7.4	7.6	7.3
25~29歳	35	21	14	169	91	78	6.5	6.8	6.2
30~34歳	25	12	13	127	69	58	4.5	4.8	4.2
35~39歳	21	13	8	104	51	53	3.3	3.2	3.4
40~44歳	21	11	10	102	53	49	2.8	2.9	2.7
45~49歳	31	19	12	150	96	54	3.7	4.6	2.7
50~54歳	21	11	10	166	102	64	4.7	5.7	3.6
55~59歳	33	25	8	142	108	34	4.4	6.7	2.1
60~64歳	25	18	7	157	120	37	5.0	7.8	2.3
65~69歳	27	15	12	217	141	76	6.0	8.0	4.1
70~74歳	69	48	21	383	267	116	10.6	15.6	6.1
75~79歳	71	38	33	471	304	167	15.6	22.5	10.0
80~84歳	101	55	46	569	337	232	25.6	36.8	17.8
85~89歳	133	73	60	688	365	323	45.7	68.8	33.2
90歳以上	108	47	61	614	298	316	63.8	123.8	43.8

(注)5月の仮登録者 0人、5月の仮登録者と登録者の総数 771人

\*年換算罹患率(人口10万対):累積新登録者数÷(人口×累積月数/12)×100,000

人口:2019年10月1日現在総人口(人)を使用

表2. 新登録喀痰塗抹陽性肺結核患者数(率)、性・年齢階層別、2021年

	報告月(5月)			累積(1-5月)			累積(1-5月) 年換算罹患率*		
	総数	男	女	総数	男	女	総数	男	女
登録者総数	227	135	92	1,413	873	540	2.7	3.4	2.0
0~4歳	0	0	0	0	0	0	0.0	0.0	0.0
5~9歳	0	0	0	0	0	0	0.0	0.0	0.0
10~14歳	0	0	0	0	0	0	0.0	0.0	0.0
15~19歳	3	2	1	17	7	10	0.7	0.6	0.8
20~24歳	5	4	1	45	24	21	1.7	1.7	1.6
25~29歳	4	4	0	28	16	12	1.1	1.2	1.0
30~34歳	8	4	4	34	19	15	1.2	1.3	1.1
35~39歳	7	2	5	23	9	14	0.7	0.6	0.9
40~44歳	8	4	4	23	12	11	0.6	0.7	0.6
45~49歳	8	4	4	46	31	15	1.1	1.5	0.7
50~54歳	6	3	3	50	35	15	1.4	1.9	0.8
55~59歳	11	10	1	44	40	4	1.4	2.5	0.2
60~64歳	8	7	1	45	36	9	1.4	2.3	0.6
65~69歳	5	5	0	69	49	20	1.9	2.8	1.1
70~74歳	20	16	4	126	91	35	3.5	5.3	1.8
75~79歳	16	11	5	157	112	45	5.2	8.3	2.7
80~84歳	30	17	13	203	130	73	9.1	14.2	5.6
85~89歳	54	28	26	279	148	131	18.5	27.9	13.4
90歳以上	34	14	20	224	114	110	23.3	47.4	15.2

(注)\*年換算罹患率(人口10万対):累積新登録者数÷(人口×累積月数/12)×100,000

人口:2019年10月1日現在総人口(人)を使用

表3. 新登録結核患者数(率)、都道府県別、2021年

	報告月(5月)		累積(1-5月)		累積(1-5月) 年換算罹患率*	
	新登録 結核患者数	肺・喀痰 塗抹陽性	新登録 結核患者数	肺・喀痰 塗抹陽性	新登録 結核患者数	肺・喀痰 塗抹陽性
全国総数	771	227	4,312	1,413	8.2	2.7
北海道	22	7	103	42	4.7	1.9
青森	11	5	42	16	8.1	3.1
岩手	1	0	21	10	4.1	2.0
宮城	3	1	59	21	6.1	2.2
秋田	2	1	17	9	4.2	2.2
山形	2	2	20	9	4.5	2.0
福島	6	2	32	14	4.2	1.8
茨城	17	2	90	19	7.6	1.6
栃木	12	3	53	16	6.6	2.0
群馬	8	2	53	13	6.5	1.6
埼玉	54	12	252	80	8.2	2.6
千葉	36	10	236	63	9.0	2.4
東京都	117	40	567	220	9.8	3.8
神奈川県	56	15	286	82	7.5	2.1
新潟	7	1	47	14	5.1	1.5
富山	7	2	31	9	7.1	2.1
石川	2	1	35	14	7.4	3.0
福井	1	0	10	2	3.1	0.6
山梨	0	0	12	2	3.6	0.6
長野	6	2	26	11	3.0	1.3
岐阜	10	1	78	24	9.4	2.9
静岡県	21	4	121	37	8.0	2.4
愛知県	48	15	306	99	9.7	3.1
三重	12	7	68	24	9.2	3.2
滋賀	9	1	39	11	6.6	1.9
京都	15	6	105	33	9.8	3.1
大阪	58	24	393	131	10.7	3.6
兵庫県	35	10	245	92	10.8	4.0
奈良	8	2	54	19	9.7	3.4
和歌山	1	0	25	8	6.5	2.1
鳥取	3	1	16	4	6.9	1.7
島根	3	0	12	4	4.3	1.4
岡山	6	1	61	13	7.7	1.7
広島	15	7	79	33	6.8	2.8
山口	9	3	53	10	9.4	1.8
徳島	4	2	28	10	9.2	3.3
香川	7	3	34	13	8.5	3.3
愛媛	8	3	43	19	7.7	3.4
高知	4	0	19	5	6.5	1.7
福岡	45	11	221	73	10.4	3.4
佐賀	6	1	30	9	8.8	2.7
長崎	21	4	53	12	9.6	2.2
熊本	11	4	50	16	6.9	2.2
大分	8	2	43	13	9.1	2.7
宮崎	6	0	35	7	7.8	1.6
鹿児島	13	5	53	17	7.9	2.5
沖縄	15	2	56	11	9.2	1.8

(注) 表4の政令指定都市を含む

\*年換算罹患率(人口10万対): 累積新登録者数÷(人口×累積月数/12)×100,000

人口: 2019年10月1日現在総人口(人)を使用

表4. 新登録結核患者数(率)、政令指定都市別(再掲)、2021年

	報告月(5月)		累積(1-5月)		累積(1-5月) 年換算罹患率*	
	新登録 結核患者数	肺・喀痰 塗抹陽性	新登録 結核患者数	肺・喀痰 塗抹陽性	新登録 結核患者数	肺・喀痰 塗抹陽性
総数(再掲)	273	82	1,532	513	9.8	3.3
札幌市	12	4	39	19	4.8	2.3
仙台市	1	0	34	11	7.5	2.4
さいたま市	10	0	50	16	9.1	2.9
千葉市	6	1	46	11	11.3	2.7
横浜市	23	5	130	36	8.3	2.3
川崎市	9	3	53	16	8.3	2.5
相模原市	5	1	12	4	4.0	1.3
新潟市	3	1	18	6	5.4	1.8
静岡市	7	0	33	9	11.3	3.1
浜松市	6	1	34	5	10.3	1.5
名古屋市	26	8	134	47	13.8	4.8
京都市	12	6	71	22	11.6	3.6
大阪市	3	1	141	38	12.3	3.3
堺市	9	2	40	13	11.6	3.8
神戸市	13	5	80	35	12.6	5.5
岡山市	4	0	30	1	10.2	0.3
広島市	2	1	31	15	6.2	3.0
北九州市	15	6	59	18	15.1	4.6
福岡市	14	2	54	19	8.1	2.9
熊本市	3	2	17	5	5.5	1.6
東京都特別区	90	33	426	167	10.6	4.2

(注) \*年換算罹患率(人口10万対): 累積新登録者数÷(人口×累積月数/12)×100,000  
人口: 2019年10月1日現在総人口(人)を使用

表5. 新登録潜在性結核感染症の治療対象者数、性・年齢階層別、2021年

	報告月(5月)			累積(1-5月)			累積(1-5月) (比) LTBI治療/結核患者		
	総数	男	女	総数	男	女	総数	男	女
登録者総数	314	151	163	1,842	922	920	0.4	0.4	0.5
0~4歳	18	11	7	105	55	50	15.0	55.0	8.3
5~9歳	4	0	4	17	8	9	-	-	-
10~14歳	0	0	0	15	5	10	5.0	-	3.3
15~19歳	4	2	2	20	11	9	0.4	0.5	0.4
20~24歳	11	5	6	75	39	36	0.4	0.4	0.4
25~29歳	16	4	12	78	48	30	0.5	0.5	0.4
30~34歳	14	8	6	79	33	46	0.6	0.5	0.8
35~39歳	11	3	8	80	38	42	0.8	0.7	0.8
40~44歳	18	4	14	88	30	58	0.9	0.6	1.2
45~49歳	19	12	7	114	49	65	0.8	0.5	1.2
50~54歳	26	13	13	142	58	84	0.9	0.6	1.3
55~59歳	27	13	14	113	45	68	0.8	0.4	2.0
60~64歳	21	9	12	120	58	62	0.8	0.5	1.7
65~69歳	24	11	13	155	89	66	0.7	0.6	0.9
70~74歳	32	18	14	216	142	74	0.6	0.5	0.6
75~79歳	27	17	10	165	100	65	0.4	0.3	0.4
80~84歳	26	13	13	129	61	68	0.2	0.2	0.3
85~89歳	11	5	6	93	40	53	0.1	0.1	0.2
90歳以上	5	3	2	38	13	25	0.1	0.0	0.1

表1の新登録結核患者数には含まれない(別掲)

LTBI: 潜在性結核感染症



表6. 新登録潜在性結核感染症の治療対象者数、都道府県別、2021年

	報告月(5月)	累積(1-5月)	
	LTBI 治療対象者数	LTBI 治療対象者数	(比) LTBI治療対象 ／結核患者
全国総数	314	1,842	0.43
北海道	14	72	0.70
青森	6	23	0.55
岩手	3	28	1.33
宮城	2	18	0.31
秋田	2	6	0.35
山形	0	8	0.40
福島	0	12	0.38
茨城	4	56	0.62
栃木	4	15	0.28
群馬	1	27	0.51
埼玉	18	103	0.41
千葉	23	112	0.47
東京	51	274	0.48
神奈川	23	118	0.41
新潟	3	19	0.40
富山	3	20	0.65
石川	3	19	0.54
福井	2	4	0.40
山梨	0	11	0.92
長野	5	23	0.88
岐阜	5	22	0.28
静岡	8	38	0.31
愛知	22	129	0.42
三重	2	12	0.18
滋賀	1	12	0.31
京都	7	43	0.41
大阪	18	152	0.39
兵庫	17	70	0.29
奈良	3	19	0.35
和歌山	4	22	0.88
鳥取	0	2	0.13
島根	0	2	0.17
岡山	3	20	0.33
広島	4	39	0.49
山口	3	16	0.30
徳島	2	11	0.39
香川	2	15	0.44
愛媛	2	10	0.23
高知	0	3	0.16
福岡	18	95	0.43
佐賀	5	11	0.37
長崎	1	13	0.25
熊本	4	16	0.32
大分	1	20	0.47
宮崎	2	12	0.34
鹿児島	7	30	0.57
沖縄	6	40	0.71

表3の新登録結核患者数には含まれない(別掲)

表7. 新登録潜在性結核感染症の治療対象者数、政令指定都市別(再掲)、2021年

	報告月(5月)	累積(1-5月)	
	LTBI 治療対象者数	LTBI 治療対象者数	(比) LTBI治療対象 ／結核患者
総数(再掲)	115	658	0.43
札幌市	11	39	1.00
仙台市	0	6	0.18
さいたま市	3	13	0.26
千葉市	2	16	0.35
横浜市	8	38	0.29
川崎市	5	33	0.62
相模原市	3	14	1.17
新潟市	1	9	0.50
静岡市	1	11	0.33
浜松市	4	13	0.38
名古屋市	8	61	0.46
京都市	5	28	0.39
大阪市	1	58	0.41
堺市	1	16	0.40
神戸市	6	19	0.24
岡山市	0	9	0.30
広島市	0	9	0.29
北九州市	6	21	0.36
福岡市	7	30	0.56
熊本市	3	6	0.35
東京都特別区	40	209	0.49

表4の新登録結核患者数には含まれない(別掲)