



## 結核登録者情報調査月報報告—2021年6月概況—

### <用語の説明>

**確定月報：** Ongoing で稼働している登録者情報システム（サーベイランス）に蓄積されたデータベースから当該月の新登録者に関する統計が定期的に集計されます。集計は翌月の第4金曜日に実施され、当該月の確定月報となります。

**累積：** Ongoing で稼働しているサーベイランスには遅れて登録されるものもあれば、仮登録から登録へ変更になるものもあります。それらすべてを含んだデータベースをもとに、1月から当該月までの新登録者を集計したものが累積と呼ぶ数になります。毎月の確定月報の総計ではありませんので、ご注意ください。

登録者情報システムを通して作成される月報報告から作成された図と表です。なお、月報が報告される時点と最終的に年報が確定される時点での月別新登録者数は異なります。また、年換算罹患率は累積数をもとに計算されますが、年初めの月では、年換算罹患率の変動は大きいと予想されます。月報報告を参照される際には、これらの問題にご留意ください。

### 【図】

- ・ 図1 新登録結核患者数、月別、2018年～2021年
- ・ 図2 新登録結核患者数、性・年齢階層別、1-6月の累積、2021年
- ・ 図3 年換算結核罹患率、性・年齢階層別、1-6月の累積、2021年
- ・ 図4 年換算結核罹患率、都道府県別、1-6月の累積、2021年
- ・ 図5 年換算結核罹患率、政令指定都市・特別区別（再掲）、1-6月の累積、2021年
- ・ 図6 新登録潜在性結核感染症の治療対象者数、月別、2018年～2021年
- ・ 図7 新登録潜在性結核感染症の治療対象者数、性・年齢階層別、1-6月の累積、2021年

### 【表】

- ・ 表1 新登録結核患者数（率）、性・年齢階層別
- ・ 表2 新登録喀痰塗抹陽性肺結核患者数（率）、性・年齢階層別
- ・ 表3 新登録結核患者数、都道府県別
- ・ 表4 新登録結核患者数、政令指定都市別（再掲）
- ・ 表5 新登録潜在性結核感染症の治療対象者数、性・年齢階層別
- ・ 表6 新登録潜在性結核感染症の治療対象者数、都道府県別
- ・ 表7 新登録潜在性結核感染症の治療対象者数、政令指定都市別（再掲）

図1. 新登録結核患者数、月別、2018年～2021年

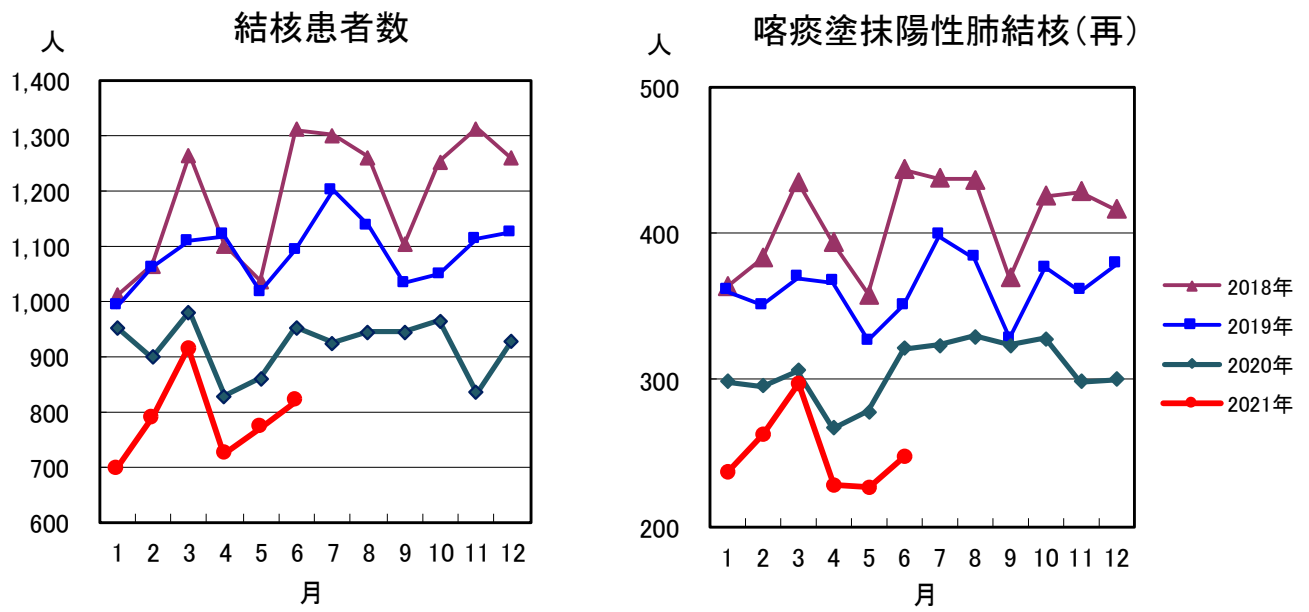


図2. 新登録結核患者数、性・年齢階層別、1-6月の累積、2021年

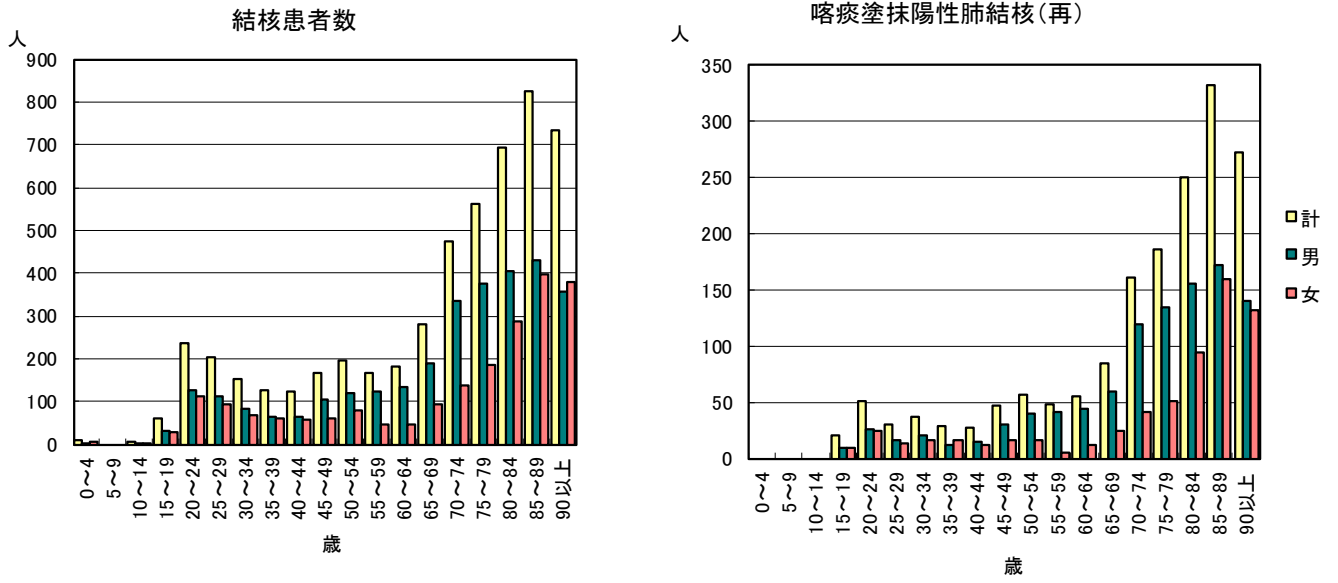


図3. 年換算結核罹患率、性・年齢階層別、1-6月の累積、2021年

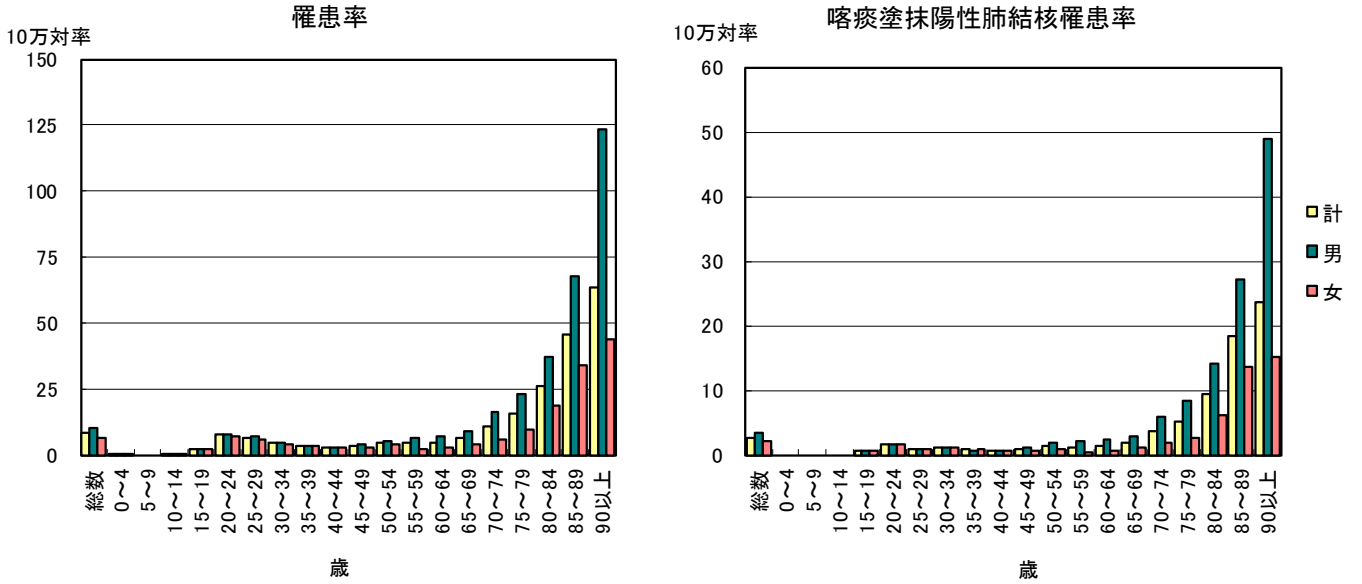


図4. 年換算結核罹患率、都道府県別、1-6月の累積、2021年

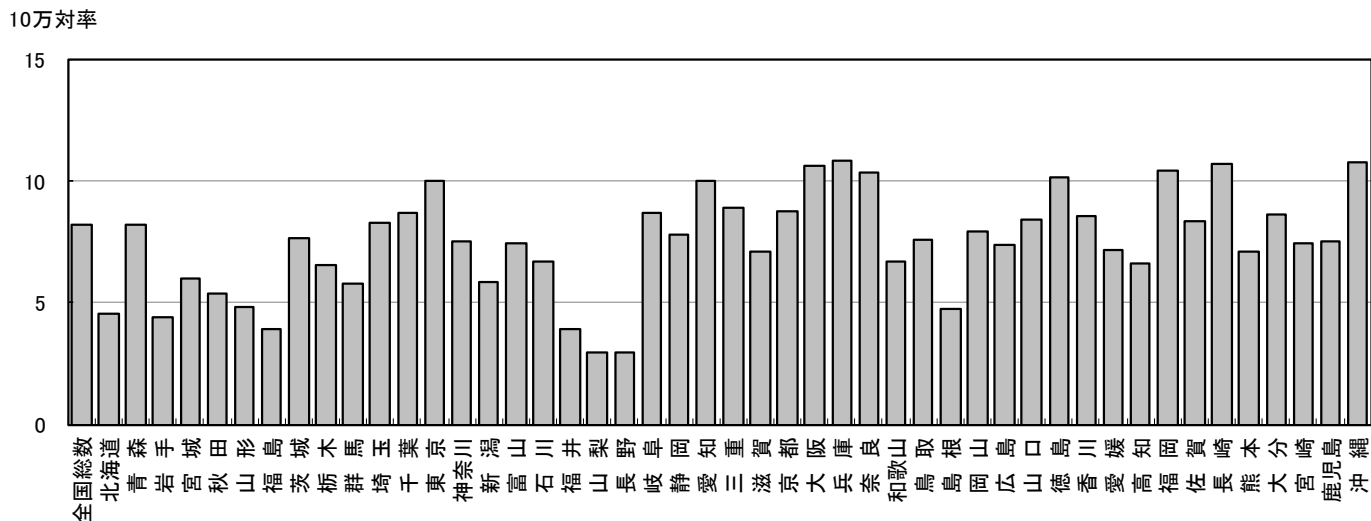


図5. 年換算結核罹患率、政令指定都市・特別区別(再掲)、1-6月の累積、2021年

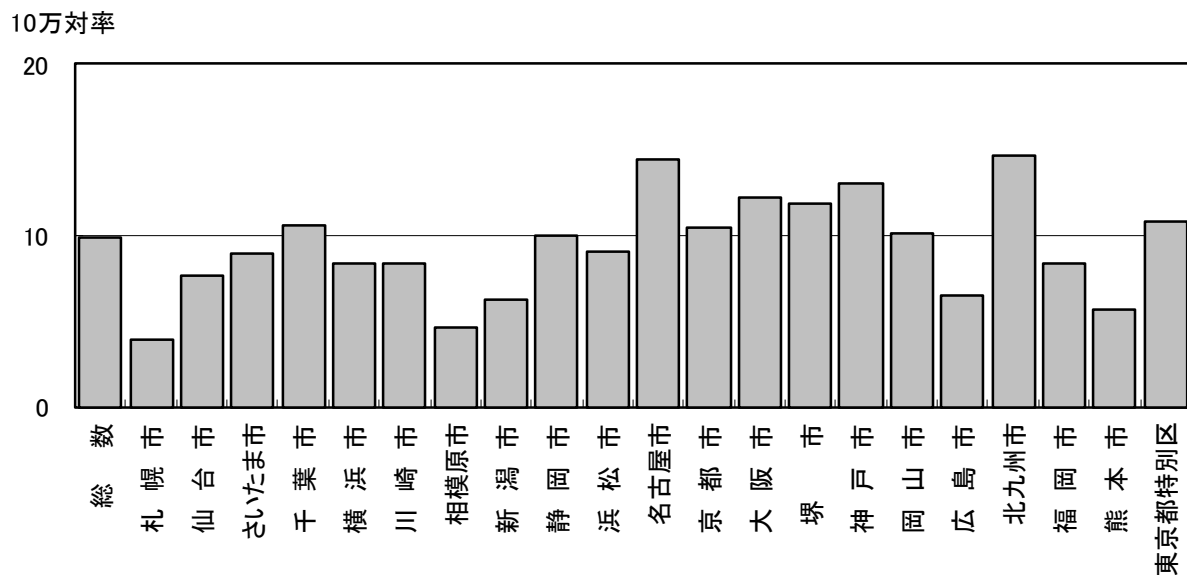


図6. 新登録潜在性結核感染症の治療対象者数、月別  
2018年～2021年

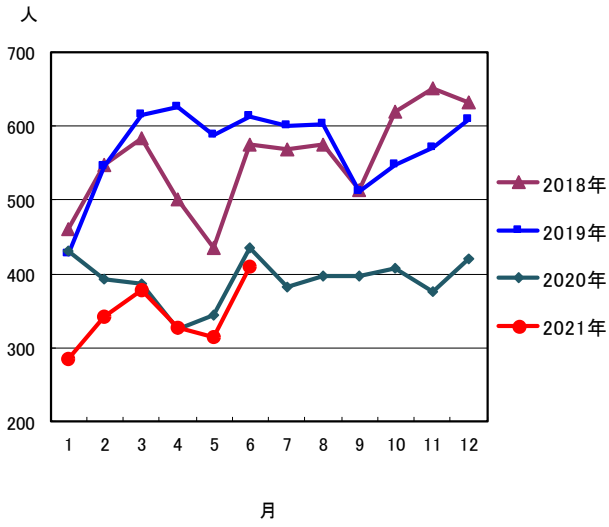


図7. 新登録潜在性結核感染症の治療対象者数、性・年齢階層別、1-6月の累積、2021年

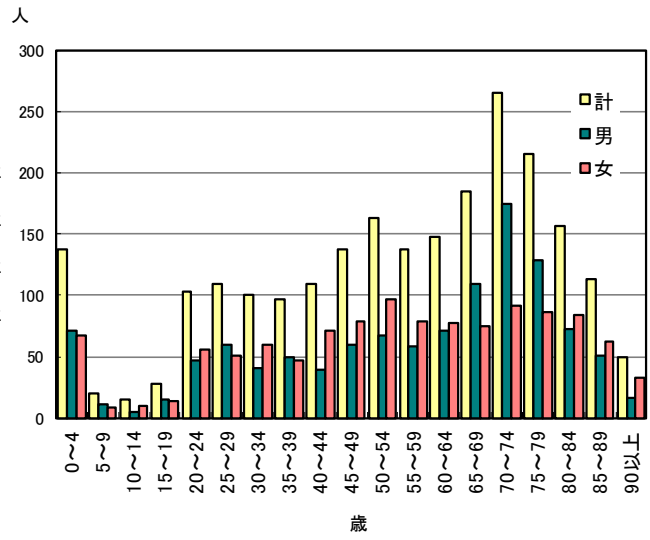


表1. 新登録結核患者数(率)、性・年齢階層別、2021年

	報告月(6月)			累積(1-6月)			累積(1-6月) 年換算罹患率*		
	総数	男	女	総数	男	女	総数	男	女
登録者総数	819	490	329	5,190	3,048	2,142	8.2	9.9	6.6
0~4歳	1	1	0	8	2	6	0.3	0.2	0.5
5~9歳	0	0	0	0	0	0	0.0	0.0	0.0
10~14歳	1	1	0	4	1	3	0.1	0.1	0.2
15~19歳	15	11	4	61	32	29	2.1	2.1	2.0
20~24歳	36	21	15	235	125	110	7.4	7.6	7.1
25~29歳	33	19	14	203	111	92	6.5	6.9	6.1
30~34歳	25	13	12	153	84	69	4.5	4.9	4.2
35~39歳	17	9	8	125	63	62	3.3	3.3	3.3
40~44歳	18	10	8	122	64	58	2.8	2.9	2.7
45~49歳	12	6	6	165	103	62	3.4	4.2	2.6
50~54歳	29	15	14	197	118	79	4.6	5.5	3.7
55~59歳	21	12	9	166	122	44	4.3	6.3	2.3
60~64歳	25	15	10	182	135	47	4.8	7.3	2.5
65~69歳	55	40	15	281	187	94	6.5	8.9	4.2
70~74歳	85	64	21	472	333	139	10.9	16.3	6.1
75~79歳	82	69	13	562	376	186	15.5	23.2	9.3
80~84歳	118	63	55	694	405	289	26.0	36.8	18.5
85~89歳	133	63	70	826	430	396	45.7	67.5	33.9
90歳以上	113	58	55	734	357	377	63.6	123.6	43.5

(注)6月の仮登録者 71人、 6月の仮登録者と登録者の総数 890人

\*年換算罹患率(人口10万対): 累積新登録者数÷(人口×累積月数/12)×100,000

人口:2019年10月1日現在総人口(人)を使用

表2. 新登録喀痰塗抹陽性肺結核患者数(率)、性・年齢階層別、2021年

	報告月(6月)			累積(1-6月)			累積(1-6月) 年換算罹患率*		
	総数	男	女	総数	男	女	総数	男	女
登録者総数	248	149	99	1,690	1,038	652	2.7	3.4	2.0
0~4歳	0	0	0	0	0	0	0.0	0.0	0.0
5~9歳	0	0	0	0	0	0	0.0	0.0	0.0
10~14歳	0	0	0	0	0	0	0.0	0.0	0.0
15~19歳	3	3	0	20	10	10	0.7	0.7	0.7
20~24歳	5	2	3	51	26	25	1.6	1.6	1.6
25~29歳	2	0	2	30	16	14	1.0	1.0	0.9
30~34歳	5	2	3	38	21	17	1.1	1.2	1.0
35~39歳	3	2	1	29	12	17	0.8	0.6	0.9
40~44歳	4	3	1	27	15	12	0.6	0.7	0.6
45~49歳	1	0	1	47	30	17	1.0	1.2	0.7
50~54歳	6	4	2	57	40	17	1.3	1.9	0.8
55~59歳	5	3	2	48	42	6	1.2	2.2	0.3
60~64歳	9	6	3	56	44	12	1.5	2.4	0.6
65~69歳	13	9	4	85	60	25	2.0	2.8	1.1
70~74歳	33	26	7	161	119	42	3.7	5.8	1.8
75~79歳	26	22	4	186	135	51	5.1	8.3	2.5
80~84歳	44	23	21	250	155	95	9.4	14.1	6.1
85~89歳	46	20	26	332	172	160	18.4	27.0	13.7
90歳以上	43	24	19	273	141	132	23.6	48.8	15.2

(注)\*年換算罹患率(人口10万対): 累積新登録者数÷(人口×累積月数/12)×100,000

人口:2019年10月1日現在総人口(人)を使用

表3. 新登録結核患者数(率)、都道府県別、2021年

	報告月(6月)		累積(1-6月)		累積(1-6月) 年換算罹患率*	
	新登録 結核患者数	肺・喀痰 塗抹陽性	新登録 結核患者数	肺・喀痰 塗抹陽性	新登録 結核患者数	肺・喀痰 塗抹陽性
全国総数	819	248	5,190	1,690	8.2	2.7
北海道	15	5	119	47	4.5	1.8
青森	9	3	51	20	8.2	3.2
岩手	4	2	27	14	4.4	2.3
宮城	8	1	69	23	6.0	2.0
秋田	8	3	26	13	5.4	2.7
山形	3	2	26	13	4.8	2.4
福島	4	1	36	15	3.9	1.6
茨城	15	5	109	26	7.6	1.8
栃木	10	4	63	20	6.5	2.1
群馬	3	0	56	12	5.8	1.2
埼玉	53	14	304	94	8.3	2.6
千葉	38	10	273	74	8.7	2.4
東京都	127	34	697	255	10.0	3.7
神奈川県	57	20	344	102	7.5	2.2
新潟	16	7	65	22	5.8	2.0
富山	9	2	39	11	7.5	2.1
石川	3	1	38	15	6.7	2.6
福井	5	1	15	3	3.9	0.8
山梨	0	0	12	2	3.0	0.5
長野	4	0	30	11	2.9	1.1
岐阜	7	3	86	27	8.7	2.7
静岡県	17	5	142	45	7.8	2.5
愛知県	64	17	377	119	10.0	3.2
三重	12	5	79	29	8.9	3.3
滋賀	7	1	50	12	7.1	1.7
京都	8	6	113	39	8.7	3.0
大阪	59	19	468	157	10.6	3.6
兵庫	52	19	296	112	10.8	4.1
奈良	14	6	69	25	10.4	3.8
和歌山	7	3	31	11	6.7	2.4
鳥取	5	2	21	6	7.6	2.2
島根	4	1	16	5	4.7	1.5
岡山	13	4	75	17	7.9	1.8
広島	19	4	103	39	7.3	2.8
山口	4	0	57	10	8.4	1.5
徳島	9	4	37	14	10.2	3.8
香川	7	0	41	13	8.6	2.7
愛媛	5	1	48	20	7.2	3.0
高知	4	3	23	8	6.6	2.3
福岡	44	10	265	83	10.4	3.3
佐賀	4	1	34	10	8.3	2.5
長崎	15	3	71	16	10.7	2.4
熊本	12	5	62	21	7.1	2.4
大分	7	3	49	16	8.6	2.8
宮崎	6	1	40	8	7.5	1.5
鹿児島	7	3	60	20	7.5	2.5
沖縄	16	4	78	16	10.7	2.2

(注) 表4の政令指定都市を含む

\*年換算罹患率(人口10万対): 累積新登録者数÷(人口×累積月数/12)×100,000

人口: 2019年10月1日現在総人口(人)を使用

表4. 新登録結核患者数(率)、政令指定都市別(再掲)、2021年

	報告月(6月)		累積(1-6月)		累積(1-6月) 年換算罹患率*	
	新登録 結核患者数	肺・喀痰 塗抹陽性	新登録 結核患者数	肺・喀痰 塗抹陽性	新登録 結核患者数	肺・喀痰 塗抹陽性
総数(再掲)	279	82	1,841	608	9.9	3.3
札幌市	0	0	39	19	4.0	1.9
仙台市	6	1	42	13	7.7	2.4
さいたま市	10	1	59	17	9.0	2.6
千葉市	6	1	52	13	10.6	2.7
横浜市	26	10	156	46	8.3	2.5
川崎市	11	3	64	19	8.4	2.5
相模原市	5	2	17	6	4.7	1.7
新潟市	7	3	25	9	6.3	2.3
静岡市	2	2	35	11	10.0	3.1
浜松市	3	0	36	5	9.1	1.3
名古屋市	30	10	168	60	14.4	5.2
京都市	6	5	77	27	10.5	3.7
大阪市	7	2	168	47	12.3	3.4
堺市	9	3	49	16	11.8	3.9
神戸市	19	8	99	43	13.0	5.6
岡山市	6	1	36	2	10.2	0.6
広島市	5	1	39	17	6.5	2.8
北九州市	10	2	69	20	14.7	4.3
福岡市	13	1	67	20	8.4	2.5
熊本市	4	2	21	7	5.7	1.9
東京都特別区	94	24	523	191	10.9	4.0

(注) \*年換算罹患率(人口10万対): 累積新登録者数÷(人口×累積月数/12)×100,000  
人口: 2019年10月1日現在総人口(人)を使用

表5. 新登録潜在性結核感染症の治療対象者数、性・年齢階層別、2021年

	報告月(6月)			累積(1-6月)			累積(1-6月) (比) LTBI治療/結核患者		
	総数	男	女	総数	男	女	総数	男	女
登録者総数	409	205	204	2,293	1,146	1,147	0.4	0.4	0.5
0~4歳	30	15	15	138	71	67	17.3	35.5	11.2
5~9歳	3	3	0	20	11	9	-	-	-
10~14歳	0	0	0	15	5	10	3.8	5.0	3.3
15~19歳	6	3	3	28	15	13	0.5	0.5	0.4
20~24歳	26	8	18	103	47	56	0.4	0.4	0.5
25~29歳	31	11	20	110	59	51	0.5	0.5	0.6
30~34歳	20	6	14	101	41	60	0.7	0.5	0.9
35~39歳	16	12	4	97	50	47	0.8	0.8	0.8
40~44歳	18	8	10	110	39	71	0.9	0.6	1.2
45~49歳	23	9	14	138	59	79	0.8	0.6	1.3
50~54歳	19	8	11	163	67	96	0.8	0.6	1.2
55~59歳	21	11	10	137	58	79	0.8	0.5	1.8
60~64歳	25	11	14	148	71	77	0.8	0.5	1.6
65~69歳	28	20	8	185	110	75	0.7	0.6	0.8
70~74歳	44	30	14	265	174	91	0.6	0.5	0.7
75~79歳	46	27	19	216	129	87	0.4	0.3	0.5
80~84歳	24	10	14	157	73	84	0.2	0.2	0.3
85~89歳	18	10	8	113	51	62	0.1	0.1	0.2
90歳以上	11	3	8	49	16	33	0.1	0.0	0.1

表1の新登録結核患者数には含まれない(別掲)

LTBI: 潜在性結核感染症



表6. 新登録潜在性結核感染症の治療対象者数、都道府県別、2021年

	報告月(6月)	累積(1-6月)	
	LTBI 治療対象者数	LTBI 治療対象者数	(比) LTBI治療対象 ／結核患者
全国総数	409	2,293	0.44
北海道	6	79	0.66
青森	9	32	0.63
岩手	2	30	1.11
宮城	11	31	0.45
秋田	3	11	0.42
山形	5	14	0.54
福島	2	15	0.42
茨城	6	66	0.61
栃木	3	18	0.29
群馬	2	29	0.52
埼玉	15	120	0.39
千葉	21	134	0.49
東京	47	323	0.46
神奈川	59	178	0.52
新潟	6	27	0.42
富山	7	27	0.69
石川	1	20	0.53
福井	0	4	0.27
山梨	0	11	0.92
長野	2	25	0.83
岐阜	9	33	0.38
静岡	5	44	0.31
愛知	25	158	0.42
三重	7	19	0.24
滋賀	5	19	0.38
京都	18	61	0.54
大阪	27	187	0.40
兵庫	21	91	0.31
奈良	3	22	0.32
和歌山	7	29	0.94
鳥取	1	3	0.14
島根	1	3	0.19
岡山	4	25	0.33
広島	4	43	0.42
山口	1	17	0.30
徳島	2	13	0.35
香川	0	15	0.37
愛媛	2	12	0.25
高知	0	4	0.17
福岡	28	125	0.47
佐賀	5	16	0.47
長崎	0	14	0.20
熊本	4	20	0.32
大分	4	24	0.49
宮崎	3	15	0.38
鹿児島	8	38	0.63
沖縄	8	49	0.63

表3の新登録結核患者数には含まれない(別掲)

表7. 新登録潜在性結核感染症の治療対象者数、政令指定都市別(再掲)、2021年

	報告月(6月)	累積(1-6月)	
	LTBI 治療対象者数	LTBI 治療対象者数	(比) LTBI治療対象 ／結核患者
総数(再掲)	148	827	0.45
札幌市	1	40	1.03
仙台市	6	14	0.33
さいたま市	4	18	0.31
千葉市	2	18	0.35
横浜市	9	48	0.31
川崎市	21	54	0.84
相模原市	3	17	1.00
新潟市	3	12	0.48
静岡市	1	12	0.34
浜松市	1	14	0.39
名古屋市	10	75	0.45
京都市	15	43	0.56
大阪市	8	75	0.45
堺市	2	18	0.37
神戸市	11	30	0.30
岡山市	2	11	0.31
広島市	0	9	0.23
北九州市	4	25	0.36
福岡市	8	40	0.60
熊本市	1	7	0.33
東京都特別区	36	247	0.47

表4の新登録結核患者数には含まれない(別掲)