



結核登録者情報調査月報報告—2021年7月概況—

<用語の説明>

確定月報： Ongoing で稼働している登録者情報システム（サーベイランス）に蓄積されたデータベースから当該月の新登録者に関する統計が定期的に集計されます。集計は翌月の第4金曜日に実施され、当該月の確定月報となります。

累積： Ongoing で稼働しているサーベイランスには遅れて登録されるものもあれば、仮登録から登録へ変更になるものもあります。それらすべてを含んだデータベースをもとに、1月から当該月までの新登録者を集計したものが累積と呼ぶ数になります。毎月の確定月報の総計ではありませんので、ご注意ください。

登録者情報システムを通して作成される月報報告から作成された図と表です。なお、月報が報告される時点と最終的に年報が確定される時点での月別新登録者数は異なります。また、年換算罹患率は累積数をもとに計算されますが、年初めの月では、年換算罹患率の変動は大きいと予想されます。月報報告を参照される際には、これらの問題にご留意ください。

【図】

- ・ 図1 新登録結核患者数、月別、2018年～2021年
- ・ 図2 新登録結核患者数、性・年齢階層別、1-7月の累積、2021年
- ・ 図3 年換算結核罹患率、性・年齢階層別、1-7月の累積、2021年
- ・ 図4 年換算結核罹患率、都道府県別、1-7月の累積、2021年
- ・ 図5 年換算結核罹患率、政令指定都市・特別区別（再掲）、1-7月の累積、2021年
- ・ 図6 新登録潜在性結核感染症の治療対象者数、月別、2018年～2021年
- ・ 図7 新登録潜在性結核感染症の治療対象者数、性・年齢階層別、1-7月の累積、2021年

【表】

- ・ 表1 新登録結核患者数（率）、性・年齢階層別
- ・ 表2 新登録喀痰塗抹陽性肺結核患者数（率）、性・年齢階層別
- ・ 表3 新登録結核患者数、都道府県別
- ・ 表4 新登録結核患者数、政令指定都市別（再掲）
- ・ 表5 新登録潜在性結核感染症の治療対象者数、性・年齢階層別
- ・ 表6 新登録潜在性結核感染症の治療対象者数、都道府県別
- ・ 表7 新登録潜在性結核感染症の治療対象者数、政令指定都市別（再掲）

図1. 新登録結核患者数、月別、2018年～2021年

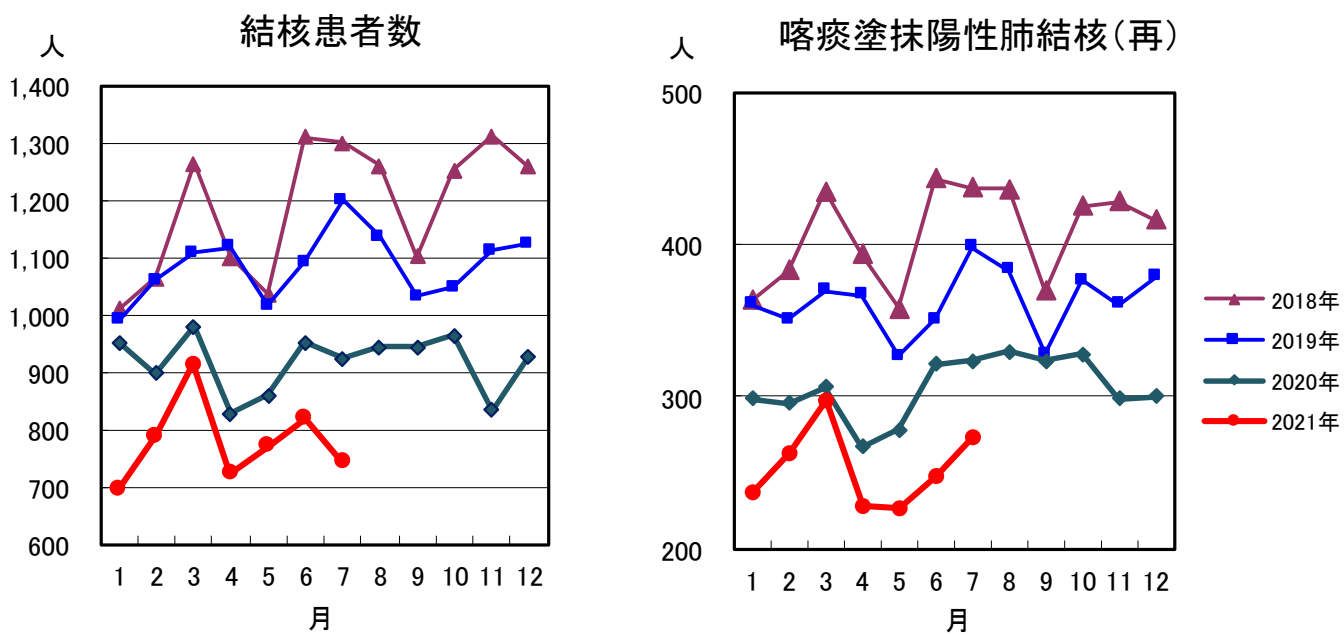


図2. 新登録結核患者数、性・年齢階層別、1-7月の累積、2021年

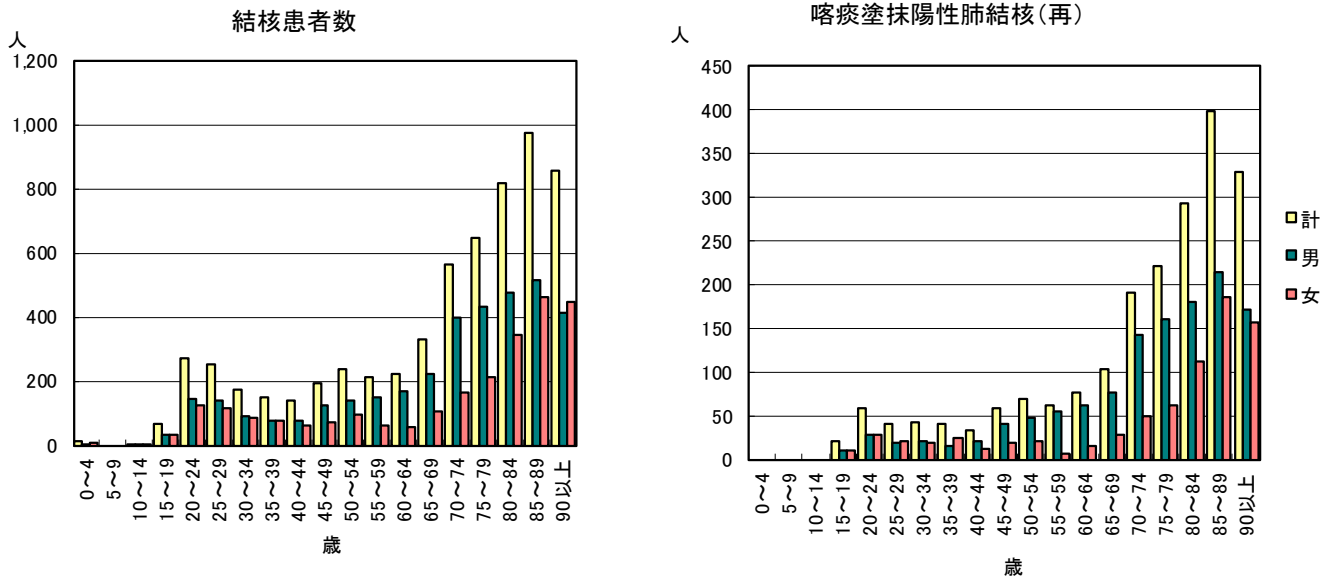


図3. 年換算結核罹患率、性・年齢階層別、1-7月の累積、2021年

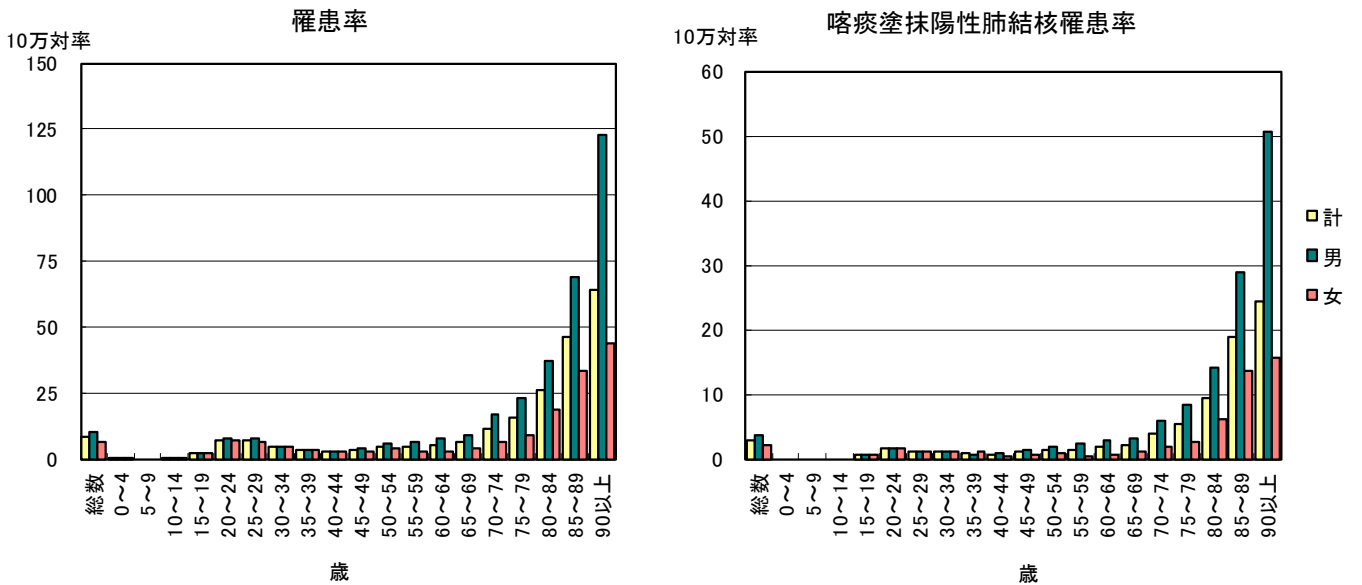


図4. 年換算結核罹患率、都道府県別、1-7月の累積、2021年

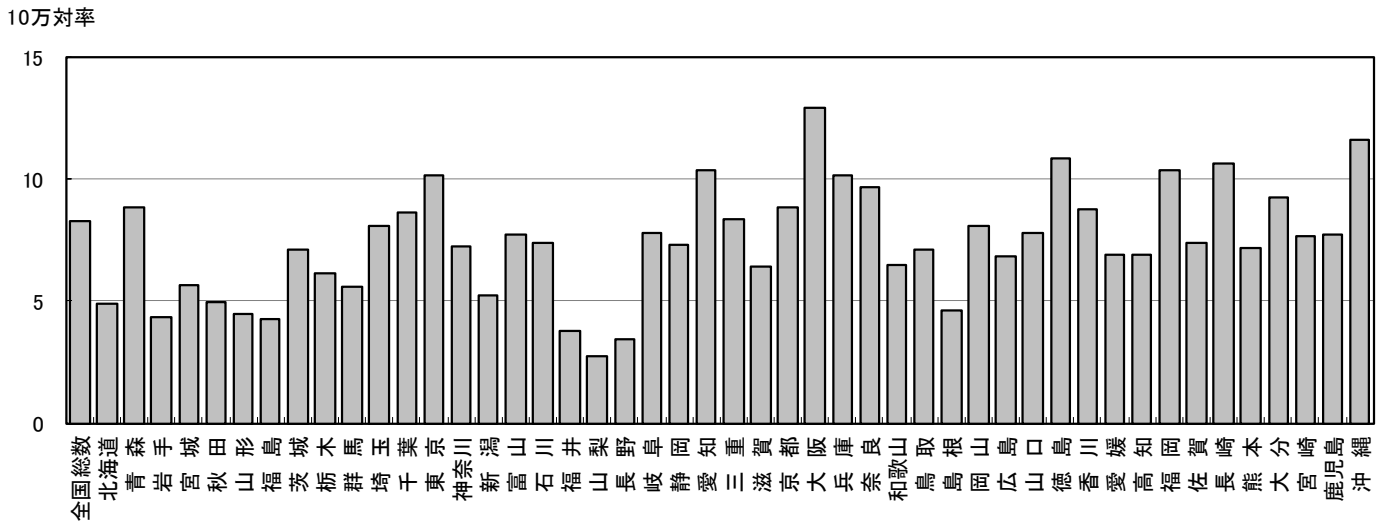


図5. 年換算結核罹患率、政令指定都市・特別区別(再掲)、1-7月の累積、2021年

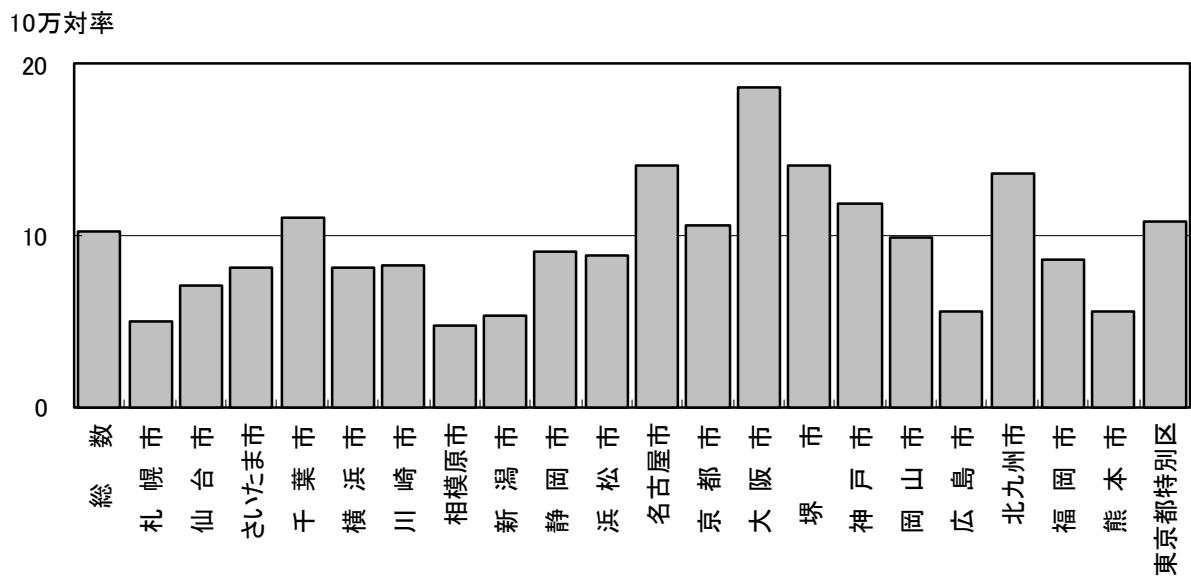


図6. 新登録潜在性結核感染症の治療対象者数、月別
2018年～2021年

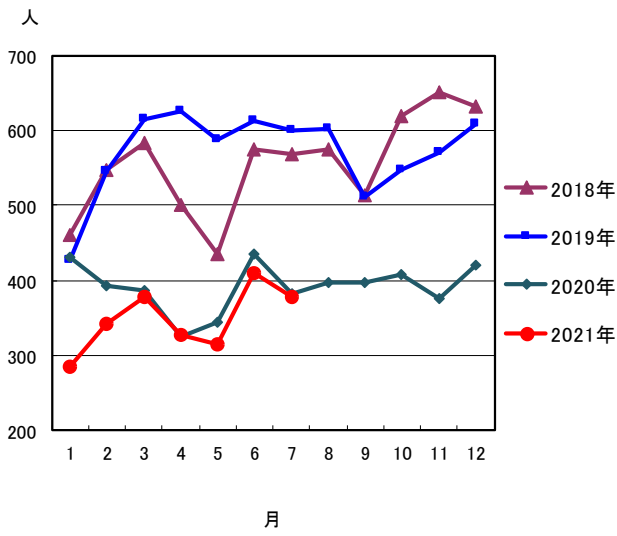


図7. 新登録潜在性結核感染症の治療対象者数、性・年齢階層別、1-7月の累積、2021年

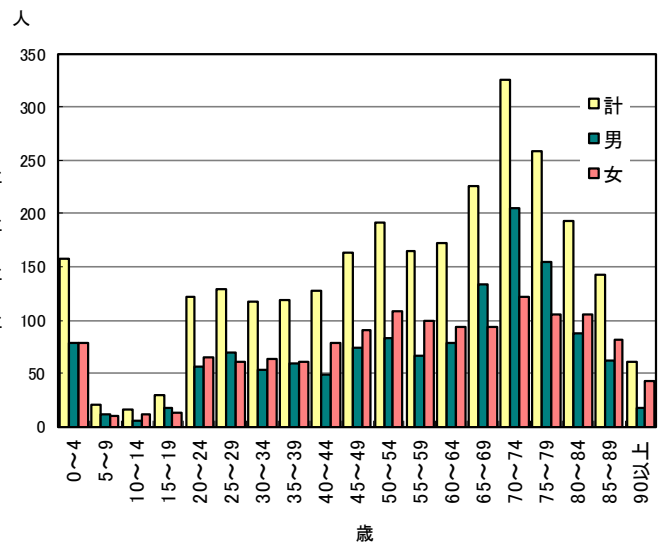


表1. 新登録結核患者数(率)、性・年齢階層別、2021年

	報告月(7月)			累積(1-7月)			累積(1-7月) 年換算罹患率*		
	総数	男	女	総数	男	女	総数	男	女
登録者総数	743	445	298	6,110	3,596	2,514	8.3	10.0	6.7
0~4歳	1	1	0	10	3	7	0.4	0.2	0.5
5~9歳	0	0	0	0	0	0	0.0	0.0	0.0
10~14歳	0	0	0	4	1	3	0.1	0.1	0.2
15~19歳	6	2	4	68	34	34	2.0	2.0	2.1
20~24歳	29	15	14	270	144	126	7.2	7.5	7.0
25~29歳	38	20	18	251	138	113	6.9	7.4	6.4
30~34歳	18	4	14	175	90	85	4.4	4.5	4.4
35~39歳	18	8	10	148	74	74	3.4	3.3	3.4
40~44歳	10	8	2	137	75	62	2.7	2.9	2.5
45~49歳	22	16	6	193	123	70	3.4	4.3	2.5
50~54歳	29	19	10	235	140	95	4.7	5.6	3.8
55~59歳	37	22	15	210	150	60	4.7	6.7	2.7
60~64歳	36	29	7	224	168	56	5.1	7.8	2.5
65~69歳	38	27	11	327	222	105	6.4	9.0	4.0
70~74歳	71	50	21	563	398	165	11.1	16.7	6.2
75~79歳	69	50	19	647	434	213	15.3	23.0	9.1
80~84歳	101	60	41	817	475	342	26.3	37.0	18.7
85~89歳	125	69	56	973	514	459	46.2	69.2	33.7
90歳以上	95	45	50	858	413	445	63.7	122.6	44.1

(注)7月の仮登録者 77人、7月の仮登録者と登録者の総数 820人

*年換算罹患率(人口10万対): 累積新登録者数÷(人口×累積月数/12)×100,000

人口:2019年10月1日現在総人口(人)を使用

表2. 新登録喀痰塗抹陽性肺結核患者数(率)、性・年齢階層別、2021年

	報告月(7月)			累積(1-7月)			累積(1-7月) 年換算罹患率*		
	総数	男	女	総数	男	女	総数	男	女
登録者総数	273	175	98	2,043	1,269	774	2.8	3.5	2.0
0~4歳	0	0	0	0	0	0	0.0	0.0	0.0
5~9歳	0	0	0	0	0	0	0.0	0.0	0.0
10~14歳	0	0	0	0	0	0	0.0	0.0	0.0
15~19歳	1	1	0	21	11	10	0.6	0.6	0.6
20~24歳	5	2	3	58	29	29	1.6	1.5	1.6
25~29歳	9	3	6	41	20	21	1.1	1.1	1.2
30~34歳	4	1	3	42	22	20	1.1	1.1	1.0
35~39歳	9	4	5	40	16	24	0.9	0.7	1.1
40~44歳	6	6	0	34	22	12	0.7	0.9	0.5
45~49歳	9	7	2	59	40	19	1.0	1.4	0.7
50~54歳	10	7	3	70	48	22	1.4	1.9	0.9
55~59歳	11	10	1	62	55	7	1.4	2.4	0.3
60~64歳	17	14	3	77	62	15	1.8	2.9	0.7
65~69歳	12	9	3	104	76	28	2.0	3.1	1.1
70~74歳	22	16	6	192	143	49	3.8	6.0	1.8
75~79歳	28	21	7	222	160	62	5.3	8.5	2.7
80~84歳	32	17	15	293	180	113	9.4	14.0	6.2
85~89歳	57	34	23	399	214	185	18.9	28.8	13.6
90歳以上	41	23	18	329	171	158	24.4	50.7	15.6

(注)*年換算罹患率(人口10万対): 累積新登録者数÷(人口×累積月数/12)×100,000

人口:2019年10月1日現在総人口(人)を使用

表3. 新登録結核患者数(率)、都道府県別、2021年

	報告月(7月)		累積(1-7月)		累積(1-7月) 年換算罹患率*	
	新登録 結核患者数	肺・喀痰 塗抹陽性	新登録 結核患者数	肺・喀痰 塗抹陽性	新登録 結核患者数	肺・喀痰 塗抹陽性
全国総数	743	273	6,110	2,043	8.3	2.8
北海道	16	5	149	57	4.9	1.9
青森	13	5	64	25	8.8	3.4
岩手	1	1	31	17	4.3	2.4
宮城	7	2	76	26	5.6	1.9
秋田	1	1	28	15	5.0	2.7
山形	2	0	28	13	4.5	2.1
福島	7	0	46	17	4.3	1.6
茨城	9	6	118	32	7.1	1.9
栃木	5	2	69	22	6.1	2.0
群馬	6	2	63	14	5.6	1.2
埼玉	43	15	347	109	8.1	2.5
千葉	40	16	314	91	8.6	2.5
東京都	121	53	823	311	10.1	3.8
神奈川県	39	15	388	118	7.2	2.2
新潟	3	2	68	24	5.2	1.9
富山	7	4	47	17	7.7	2.8
石川	8	0	49	15	7.4	2.3
福井	2	1	17	4	3.8	0.9
山梨	0	0	13	2	2.7	0.4
長野	10	2	41	14	3.4	1.2
岐阜	4	2	90	29	7.8	2.5
静岡県	12	5	155	50	7.3	2.4
愛知県	51	11	457	139	10.4	3.2
三重	8	4	87	33	8.4	3.2
滋賀	3	0	53	12	6.4	1.5
京都	14	3	133	44	8.8	2.9
大阪	101	37	665	240	12.9	4.7
兵庫県	29	15	323	127	10.1	4.0
奈良	6	2	75	27	9.7	3.5
和歌山	4	0	35	11	6.5	2.0
鳥取	2	0	23	6	7.1	1.9
島根	2	0	18	5	4.6	1.3
岡山	13	6	89	23	8.1	2.1
広島	7	1	112	41	6.8	2.5
山口	4	1	62	11	7.8	1.4
徳島	9	2	46	16	10.8	3.8
香川	8	3	49	16	8.8	2.9
愛媛	6	4	54	24	6.9	3.1
高知	5	0	28	9	6.9	2.2
福岡	43	17	308	101	10.3	3.4
佐賀	1	1	35	11	7.4	2.3
長崎	9	2	82	18	10.6	2.3
熊本	11	2	73	23	7.2	2.3
大分	12	10	61	26	9.2	3.9
宮崎	7	3	48	11	7.7	1.8
鹿児島	12	3	72	24	7.7	2.6
沖縄	20	7	98	23	11.6	2.7

(注) 表4の政令指定都市を含む

*年換算罹患率(人口10万対): 累積新登録者数÷(人口×累積月数/12)×100,000

人口: 2019年10月1日現在総人口(人)を使用

表4. 新登録結核患者数(率)、政令指定都市別(再掲)、2021年

	報告月(7月)		累積(1-7月)		累積(1-7月) 年換算罹患率*	
	新登録 結核患者数	肺・喀痰 塗抹陽性	新登録 結核患者数	肺・喀痰 塗抹陽性	新登録 結核患者数	肺・喀痰 塗抹陽性
総数(再掲)	268	99	2,222	760	10.2	3.5
札幌市	6	2	58	26	5.0	2.3
仙台市	3	1	45	14	7.1	2.2
さいたま市	3	0	62	17	8.1	2.2
千葉市	11	7	63	20	11.0	3.5
横浜市	19	6	177	52	8.1	2.4
川崎市	10	4	74	23	8.3	2.6
相模原市	3	2	20	8	4.7	1.9
新潟市	0	0	25	9	5.4	1.9
静岡市	1	0	37	11	9.1	2.7
浜松市	5	2	41	7	8.9	1.5
名古屋市	23	4	192	65	14.1	4.8
京都市	12	3	91	30	10.6	3.5
大阪市	37	13	298	105	18.6	6.6
堺市	17	6	68	22	14.1	4.6
神戸市	9	4	106	47	11.9	5.3
岡山市	5	1	41	3	9.9	0.7
広島市	0	0	39	17	5.6	2.4
北九州市	6	2	75	22	13.7	4.0
福岡市	14	4	80	24	8.6	2.6
熊本市	3	0	24	7	5.6	1.6
東京都特別区	81	38	606	231	10.8	4.1

(注) *年換算罹患率(人口10万対):累積新登録者数÷(人口×累積月数÷12)×100,000
人口:2019年10月1日現在総人口(人)を使用

表5. 新登録潜在性結核感染症の治療対象者数、性・年齢階層別、2021年

	報告月(7月)			累積(1-7月)			累積(1-7月) (比) LTBI治療/結核患者		
	総数	男	女	総数	男	女	総数	男	女
登録者総数	379	172	207	2,738	1,359	1,379	0.4	0.4	0.5
0~4歳	14	5	9	158	79	79	15.8	26.3	11.3
5~9歳	1	0	1	21	11	10	-	-	-
10~14歳	1	0	1	16	5	11	4.0	5.0	3.7
15~19歳	2	2	0	30	17	13	0.4	0.5	0.4
20~24歳	18	9	9	121	56	65	0.4	0.4	0.5
25~29歳	17	9	8	129	69	60	0.5	0.5	0.5
30~34歳	14	12	2	117	53	64	0.7	0.6	0.8
35~39歳	22	9	13	119	59	60	0.8	0.8	0.8
40~44歳	15	9	6	127	49	78	0.9	0.7	1.3
45~49歳	24	13	11	164	74	90	0.8	0.6	1.3
50~54歳	20	10	10	191	83	108	0.8	0.6	1.1
55~59歳	25	6	19	165	66	99	0.8	0.4	1.7
60~64歳	21	7	14	172	78	94	0.8	0.5	1.7
65~69歳	33	17	16	226	133	93	0.7	0.6	0.9
70~74歳	49	21	28	326	205	121	0.6	0.5	0.7
75~79歳	35	19	16	259	154	105	0.4	0.4	0.5
80~84歳	31	13	18	193	88	105	0.2	0.2	0.3
85~89歳	25	9	16	143	62	81	0.1	0.1	0.2
90歳以上	12	2	10	61	18	43	0.1	0.0	0.1

表1の新登録結核患者数には含まれない(別掲)

LTBI: 潜在性結核感染症

表6. 新登録潜在性結核感染症の治療対象者数、都道府県別、2021年

	報告月(7月)	累積(1-7月)	
	LTBI 治療対象者数	LTBI 治療対象者数	(比) LTBI治療対象 ／結核患者
全国総数	379	2,738	0.45
北海道	17	107	0.72
青森	4	36	0.56
岩手	3	32	1.03
宮城	5	36	0.47
秋田	2	13	0.46
山形	1	15	0.54
福島	2	17	0.37
茨城	10	76	0.64
栃木	2	21	0.30
群馬	2	31	0.49
埼玉	14	134	0.39
千葉	26	161	0.51
東京都	50	382	0.46
神奈川県	23	201	0.52
新潟	1	28	0.41
富山	3	31	0.66
石川	3	27	0.55
福井	5	9	0.53
山梨	1	12	0.92
長野	0	27	0.66
岐阜	3	36	0.40
静岡県	6	50	0.32
愛知県	23	189	0.41
三重	2	21	0.24
滋賀	3	22	0.42
京都	10	77	0.58
大阪	39	248	0.37
兵庫	17	107	0.33
奈良	7	29	0.39
和歌山	3	32	0.91
鳥取	1	4	0.17
島根	0	3	0.17
岡山	4	30	0.34
広島	4	47	0.42
山口	1	18	0.29
徳島	3	16	0.35
香川	7	22	0.45
愛媛	1	13	0.24
高知	1	5	0.18
福岡	35	162	0.53
佐賀	3	19	0.54
長崎	1	15	0.18
熊本	7	27	0.37
大分	5	29	0.48
宮崎	1	16	0.33
鹿児島	5	43	0.60
沖縄	13	62	0.63

表3の新登録結核患者数には含まれない(別掲)

表7. 新登録潜在性結核感染症の治療対象者数、政令指定都市別(再掲)、2021年

	報告月(7月)	累積(1-7月)	
	LTBI 治療対象者数	LTBI 治療対象者数	(比) LTBI治療対象 ／結核患者
総数(再掲)	148	1,017	0.46
札幌市	9	60	1.03
仙台市	4	18	0.40
さいたま市	1	19	0.31
千葉市	3	21	0.33
横浜市	11	59	0.33
川崎市	4	58	0.78
相模原市	2	19	0.95
新潟市	0	12	0.48
静岡市	1	13	0.35
浜松市	2	16	0.39
名古屋市	12	87	0.45
京都市	8	51	0.56
大阪市	22	119	0.40
堺市	4	22	0.32
神戸市	5	34	0.32
岡山市	2	13	0.32
広島市	1	10	0.26
北九州市	5	30	0.40
福岡市	11	52	0.65
熊本市	4	11	0.46
東京都特別区	37	293	0.48

表4の新登録結核患者数には含まれない(別掲)