



結核登録者情報調査月報報告—2021年8月概況—

<用語の説明>

確定月報： Ongoing で稼働している登録者情報システム（サーベイランス）に蓄積されたデータベースから当該月の新登録者に関する統計が定期的に集計されます。集計は翌月の第4金曜日に実施され、当該月の確定月報となります。

累積： Ongoing で稼働しているサーベイランスには遅れて登録されるものもあれば、仮登録から登録へ変更になるものもあります。それらすべてを含んだデータベースをもとに、1月から当該月までの新登録者を集計したものが累積と呼ぶ数になります。毎月の確定月報の総計ではありませんので、ご注意ください。

登録者情報システムを通して作成される月報報告から作成された図と表です。なお、月報が報告される時点と最終的に年報が確定される時点での月別新登録者数は異なります。また、年換算罹患率は累積数をもとに計算されますが、年初めの月では、年換算罹患率の変動は大きいと予想されます。月報報告を参照される際には、これらの問題にご留意ください。

【図】

- ・ 図1 新登録結核患者数、月別、2018年～2021年
- ・ 図2 新登録結核患者数、性・年齢階層別、1～8月の累積、2021年
- ・ 図3 年換算結核罹患率、性・年齢階層別、1～8月の累積、2021年
- ・ 図4 年換算結核罹患率、都道府県別、1～8月の累積、2021年
- ・ 図5 年換算結核罹患率、政令指定都市・特別区別（再掲）、1～8月の累積、2021年
- ・ 図6 新登録潜在性結核感染症の治療対象者数、月別、2018年～2021年
- ・ 図7 新登録潜在性結核感染症の治療対象者数、性・年齢階層別、1～8月の累積、2021年

【表】

- ・ 表1 新登録結核患者数（率）、性・年齢階層別
- ・ 表2 新登録喀痰塗抹陽性肺結核患者数（率）、性・年齢階層別
- ・ 表3 新登録結核患者数、都道府県別
- ・ 表4 新登録結核患者数、政令指定都市別（再掲）
- ・ 表5 新登録潜在性結核感染症の治療対象者数、性・年齢階層別
- ・ 表6 新登録潜在性結核感染症の治療対象者数、都道府県別
- ・ 表7 新登録潜在性結核感染症の治療対象者数、政令指定都市別（再掲）

図1. 新登録結核患者数、月別、2018年～2021年

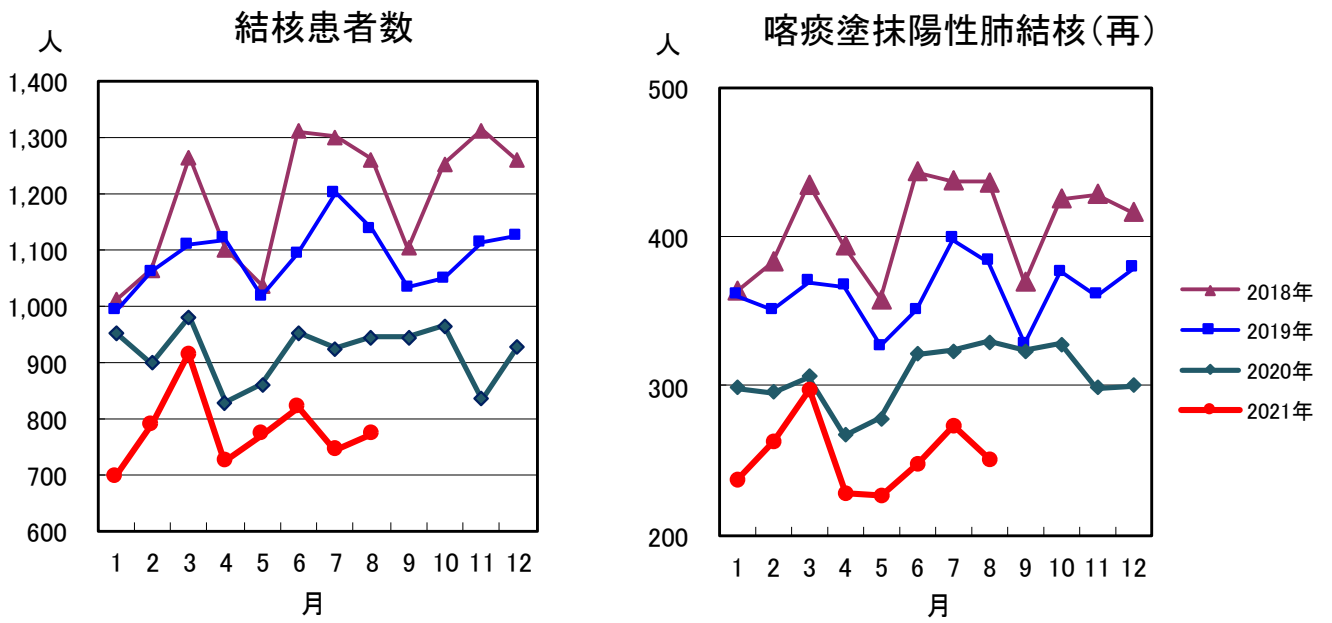


図2. 新登録結核患者数、性・年齢階層別、1-8月の累積、2021年

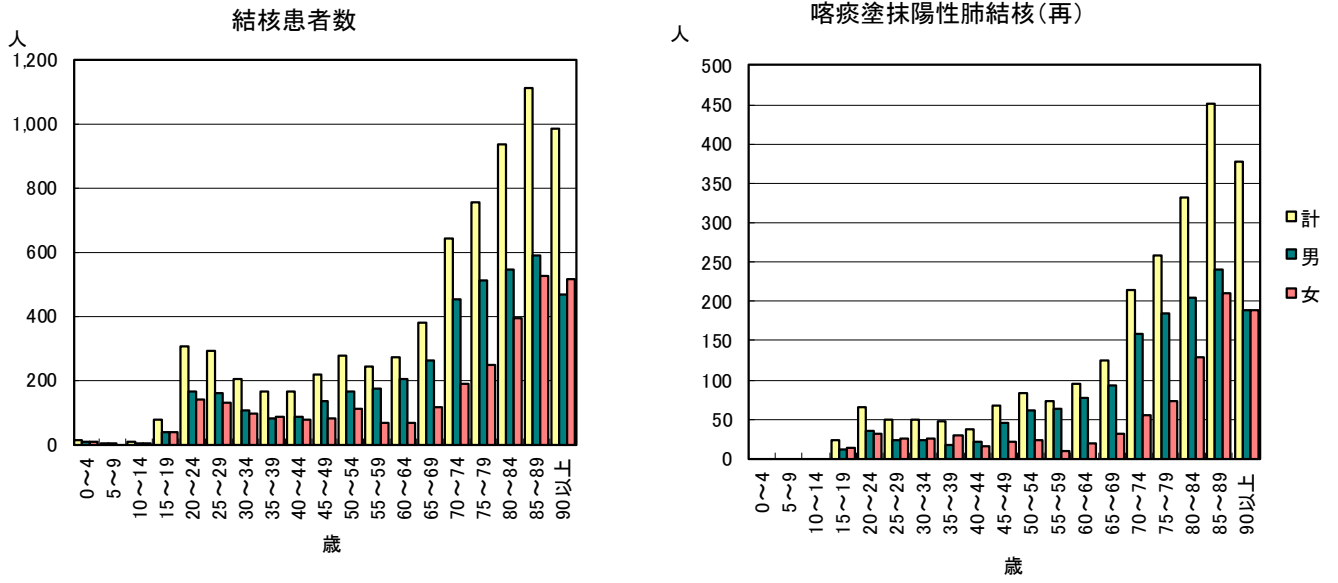


図3. 年換算結核罹患率、性・年齢階層別、1-8月の累積、2021年

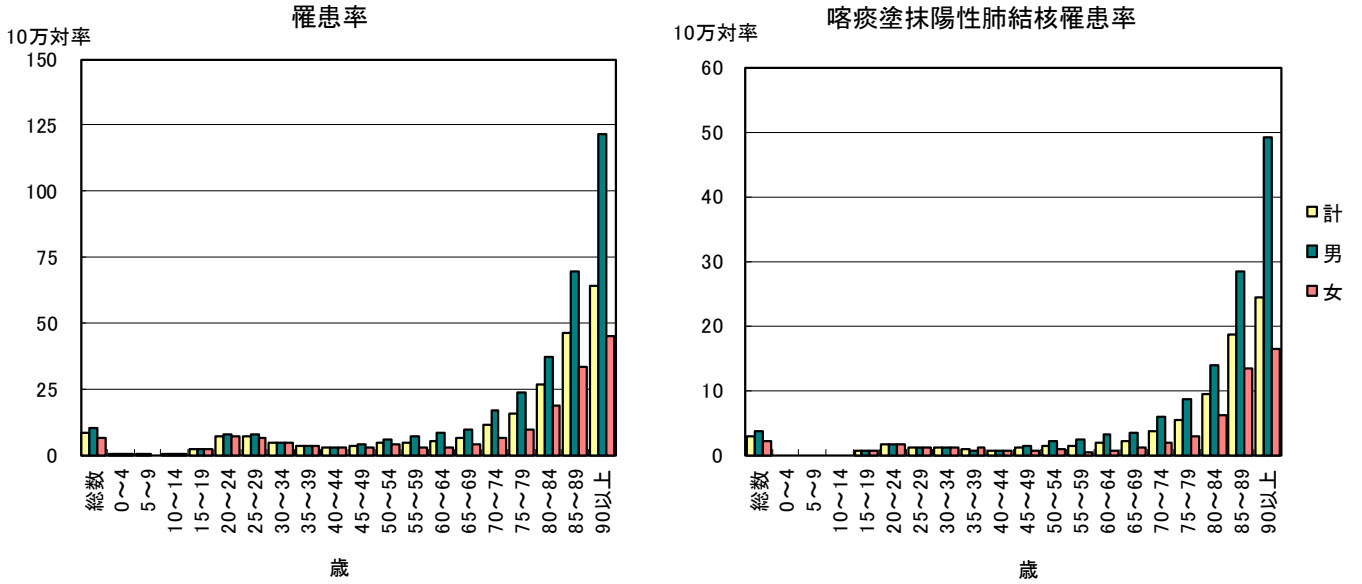


図4. 年換算結核罹患率、都道府県別、1-8月の累積、2021年

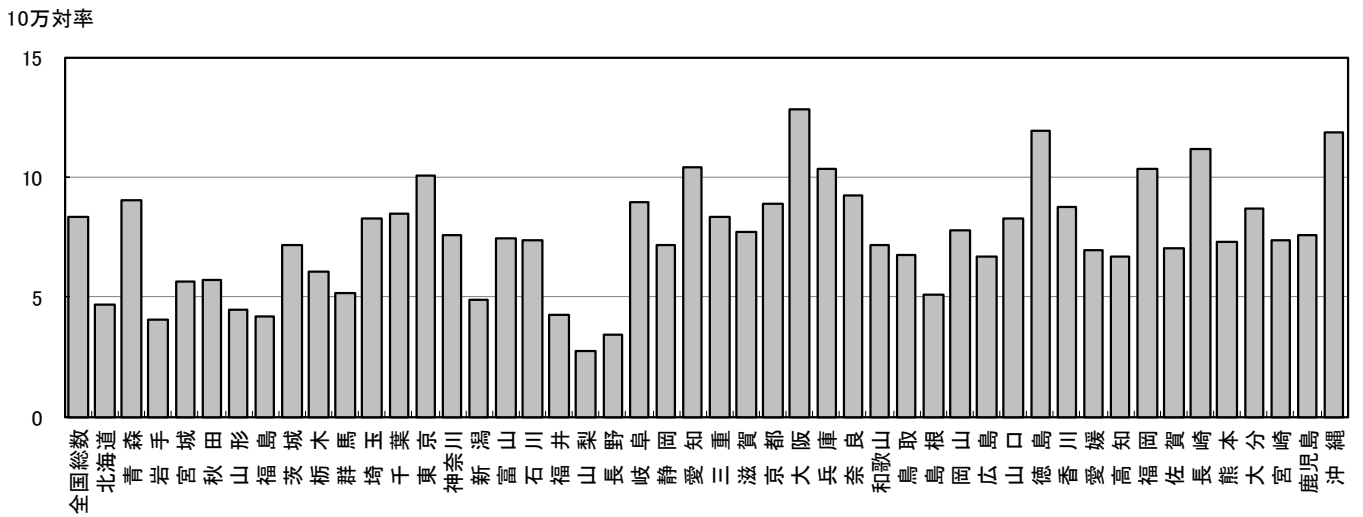


図5. 年換算結核罹患率、政令指定都市・特別区別(再掲)、1-8月の累積、2021年

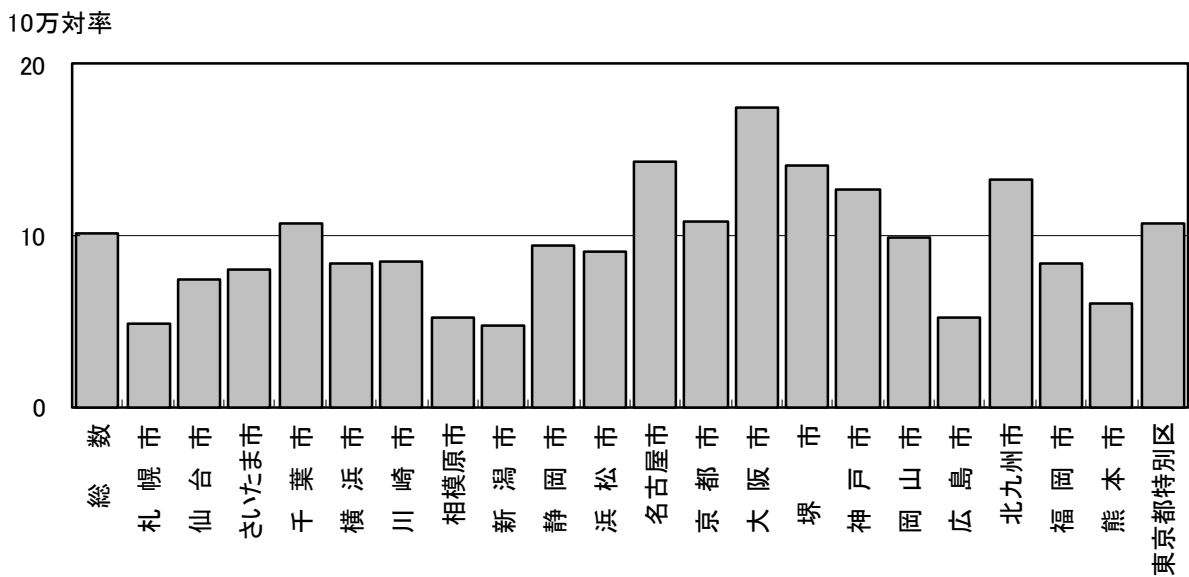


図6. 新登録潜在性結核感染症の
治療対象者数、月別
2018年～2021年

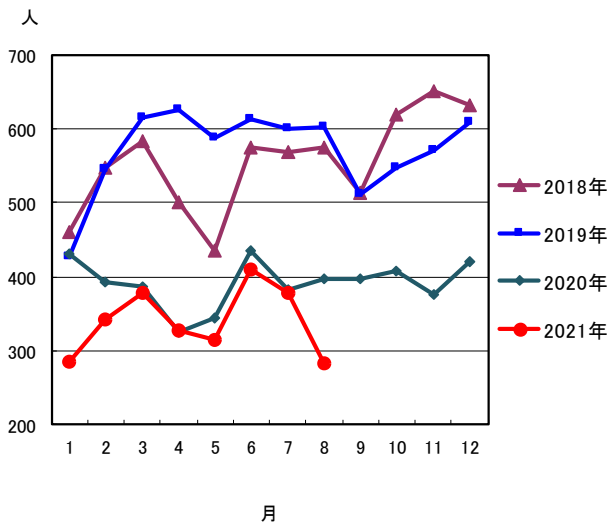


図7. 新登録潜在性結核感染症の治療対象者数、
性・年齢階層別、1-8月の累積、2021年

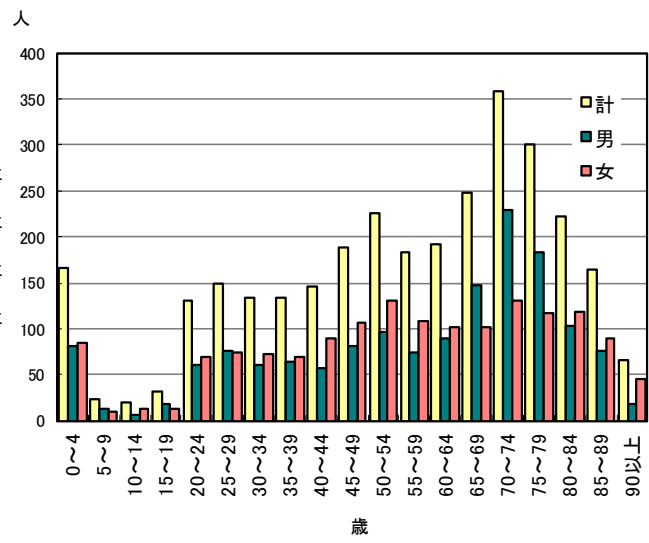


表1. 新登録結核患者数(率)、性・年齢階層別、2021年

	報告月(8月)			累積(1-8月)			累積(1-8月) 年換算罹患率*		
	総数	男	女	総数	男	女	総数	男	女
登録者総数	771	463	308	7,022	4,137	2,885	8.3	10.1	6.7
0~4歳	2	2	0	11	5	6	0.3	0.3	0.4
5~9歳	1	1	0	1	1	0	0.0	0.1	0.0
10~14歳	2	1	1	6	2	4	0.2	0.1	0.2
15~19歳	6	2	4	76	38	38	2.0	1.9	2.0
20~24歳	23	11	12	304	163	141	7.1	7.4	6.8
25~29歳	32	16	16	289	159	130	6.9	7.4	6.4
30~34歳	21	13	8	201	104	97	4.5	4.5	4.4
35~39歳	15	8	7	165	81	84	3.3	3.2	3.4
40~44歳	22	10	12	161	85	76	2.8	2.9	2.7
45~49歳	16	9	7	215	135	80	3.3	4.1	2.5
50~54歳	37	24	13	274	163	111	4.8	5.7	3.9
55~59歳	33	25	8	243	175	68	4.7	6.8	2.6
60~64歳	36	28	8	270	202	68	5.4	8.2	2.7
65~69歳	42	35	7	376	261	115	6.5	9.3	3.8
70~74歳	78	54	24	643	453	190	11.1	16.6	6.2
75~79歳	91	63	28	756	510	246	15.7	23.6	9.2
80~84歳	97	55	42	936	544	392	26.3	37.1	18.8
85~89歳	114	63	51	1,112	589	523	46.2	69.4	33.6
90歳以上	103	43	60	983	467	516	63.9	121.3	44.7

(注)8月の仮登録者 64人、 8月の仮登録者と登録者の総数 835人

*年換算罹患率(人口10万対): 累積新登録者数÷(人口×累積月数/12)×100,000

人口:2019年10月1日現在総人口(人)を使用

表2. 新登録喀痰塗抹陽性肺結核患者数(率)、性・年齢階層別、2021年

	報告月(8月)			累積(1-8月)			累積(1-8月) 年換算罹患率*		
	総数	男	女	総数	男	女	総数	男	女
登録者総数	251	156	95	2,351	1,451	900	2.8	3.5	2.1
0~4歳	0	0	0	0	0	0	0.0	0.0	0.0
5~9歳	0	0	0	0	0	0	0.0	0.0	0.0
10~14歳	0	0	0	0	0	0	0.0	0.0	0.0
15~19歳	3	0	3	24	11	13	0.6	0.6	0.7
20~24歳	3	2	1	66	35	31	1.5	1.6	1.5
25~29歳	8	4	4	49	24	25	1.2	1.1	1.2
30~34歳	6	2	4	50	24	26	1.1	1.0	1.2
35~39歳	5	1	4	47	17	30	0.9	0.7	1.2
40~44歳	2	0	2	37	22	15	0.6	0.7	0.5
45~49歳	6	4	2	67	45	22	1.0	1.4	0.7
50~54歳	13	12	1	84	61	23	1.5	2.1	0.8
55~59歳	12	10	2	73	64	9	1.4	2.5	0.3
60~64歳	16	14	2	96	77	19	1.9	3.1	0.7
65~69歳	17	16	1	124	93	31	2.1	3.3	1.0
70~74歳	22	16	6	215	159	56	3.7	5.8	1.8
75~79歳	30	19	11	259	185	74	5.4	8.6	2.8
80~84歳	28	17	11	332	204	128	9.3	13.9	6.1
85~89歳	42	23	19	451	241	210	18.7	28.4	13.5
90歳以上	38	16	22	377	189	188	24.5	49.1	16.3

(注)*年換算罹患率(人口10万対): 累積新登録者数÷(人口×累積月数/12)×100,000

人口:2019年10月1日現在総人口(人)を使用

表3. 新登録結核患者数(率)、都道府県別、2021年

	報告月(8月)		累積(1-8月)		累積(1-8月) 年換算罹患率*	
	新登録 結核患者数	肺・喀痰 塗抹陽性	新登録 結核患者数	肺・喀痰 塗抹陽性	新登録 結核患者数	肺・喀痰 塗抹陽性
全国総数	771	251	7,022	2,351	8.3	2.8
北海道	15	4	163	61	4.7	1.7
青森	11	5	75	29	9.0	3.5
岩手	0	0	33	18	4.0	2.2
宮城	11	3	87	30	5.7	2.0
秋田	8	3	37	18	5.7	2.8
山形	1	0	32	14	4.5	1.9
福島	6	0	52	17	4.2	1.4
茨城	12	4	137	40	7.2	2.1
栃木	5	2	78	26	6.0	2.0
群馬	3	0	67	14	5.2	1.1
埼玉	48	13	404	125	8.2	2.6
千葉	35	11	355	104	8.5	2.5
東京	104	31	933	346	10.1	3.7
神奈川	60	20	467	146	7.6	2.4
新潟	1	1	72	26	4.9	1.8
富山	5	1	52	18	7.5	2.6
石川	4	1	56	16	7.4	2.1
福井	5	0	22	4	4.3	0.8
山梨	2	0	15	2	2.8	0.4
長野	5	1	47	15	3.4	1.1
岐阜	12	5	119	43	9.0	3.2
静岡	15	6	174	58	7.2	2.4
愛知	48	15	523	158	10.4	3.1
三重	8	4	99	39	8.3	3.3
滋賀	10	0	73	15	7.7	1.6
京都	19	5	153	49	8.9	2.8
大阪	85	36	752	279	12.8	4.8
兵庫	55	22	377	149	10.3	4.1
奈良	7	5	82	32	9.2	3.6
和歌山	7	3	44	15	7.1	2.4
鳥取	2	2	25	8	6.7	2.2
島根	5	0	23	5	5.1	1.1
岡山	10	2	98	25	7.8	2.0
広島	12	4	125	45	6.7	2.4
山口	13	3	75	15	8.3	1.7
徳島	6	1	58	19	12.0	3.9
香川	7	3	56	19	8.8	3.0
愛媛	8	2	62	27	6.9	3.0
高知	3	1	31	10	6.7	2.1
福岡	40	11	352	113	10.3	3.3
佐賀	3	1	38	12	7.0	2.2
長崎	13	3	99	21	11.2	2.4
熊本	11	6	85	30	7.3	2.6
大分	5	3	66	29	8.7	3.8
宮崎	3	1	53	13	7.4	1.8
鹿児島	9	4	81	28	7.6	2.6
沖縄	14	3	115	26	11.9	2.7

(注) 表4の政令指定都市を含む

*年換算罹患率(人口10万対): 累積新登録者数÷(人口×累積月数/12)×100,000

人口: 2019年10月1日現在総人口(人)を使用

表4. 新登録結核患者数(率)、政令指定都市別(再掲)、2021年

	報告月(8月)		累積(1-8月)		累積(1-8月) 年換算罹患率*	
	新登録 結核患者数	肺・喀痰 塗抹陽性	新登録 結核患者数	肺・喀痰 塗抹陽性	新登録 結核患者数	肺・喀痰 塗抹陽性
総数(再掲)	289	94	2,532	865	10.2	3.5
札幌市	8	2	64	27	4.9	2.1
仙台市	9	2	54	16	7.4	2.2
さいたま市	8	2	70	20	8.0	2.3
千葉市	7	3	70	24	10.7	3.7
横浜市	22	9	209	68	8.4	2.7
川崎市	13	5	87	28	8.5	2.7
相模原市	5	2	25	10	5.2	2.1
新潟市	0	0	25	9	4.7	1.7
静岡市	6	2	44	13	9.4	2.8
浜松市	7	3	48	11	9.1	2.1
名古屋市	28	9	223	74	14.4	4.8
京都市	14	4	106	34	10.8	3.5
大阪市	21	8	320	114	17.5	6.2
堺市	10	3	78	25	14.1	4.5
神戸市	23	8	129	55	12.7	5.4
岡山市	7	2	47	5	9.9	1.1
広島市	3	2	42	19	5.3	2.4
北九州市	8	1	83	23	13.2	3.7
福岡市	8	3	89	27	8.4	2.5
熊本市	6	2	30	9	6.1	1.8
東京都特別区	76	22	689	254	10.7	4.0

(注) *年換算罹患率(人口10万対): 累積新登録者数÷(人口×累積月数÷12)×100,000
人口: 2019年10月1日現在総人口(人)を使用

表5. 新登録潜在性結核感染症の治療対象者数、性・年齢階層別、2021年

	報告月(8月)			累積(1-8月)			累積(1-8月) (比) LTBI治療/結核患者		
	総数	男	女	総数	男	女	総数	男	女
登録者総数	282	143	139	3,082	1,538	1,544	0.4	0.4	0.5
0~4歳	6	1	5	166	81	85	15.1	16.2	14.2
5~9歳	2	2	0	23	13	10	23.0	13.0	-
10~14歳	2	1	1	20	7	13	3.3	3.5	3.3
15~19歳	0	0	0	31	18	13	0.4	0.5	0.3
20~24歳	7	3	4	130	61	69	0.4	0.4	0.5
25~29歳	14	5	9	150	76	74	0.5	0.5	0.6
30~34歳	14	6	8	134	61	73	0.7	0.6	0.8
35~39歳	11	4	7	134	64	70	0.8	0.8	0.8
40~44歳	12	5	7	146	57	89	0.9	0.7	1.2
45~49歳	16	5	11	188	81	107	0.9	0.6	1.3
50~54歳	31	12	19	226	96	130	0.8	0.6	1.2
55~59歳	15	6	9	183	74	109	0.8	0.4	1.6
60~64歳	18	11	7	191	90	101	0.7	0.4	1.5
65~69歳	20	12	8	248	147	101	0.7	0.6	0.9
70~74歳	25	17	8	359	229	130	0.6	0.5	0.7
75~79歳	33	21	12	301	184	117	0.4	0.4	0.5
80~84歳	28	15	13	222	104	118	0.2	0.2	0.3
85~89歳	23	15	8	165	76	89	0.1	0.1	0.2
90歳以上	5	2	3	65	19	46	0.1	0.0	0.1

表1の新登録結核患者数には含まれない(別掲)

LTBI: 潜在性結核感染症

表6. 新登録潜在性結核感染症の治療対象者数、都道府県別、2021年

	報告月(8月)	累積(1-8月)	
	LTBI 治療対象者数	LTBI 治療対象者数	(比) LTBI治療対象 ／結核患者
全国総数	282	3,082	0.44
北海道	15	122	0.75
青森	5	41	0.55
岩手	2	35	1.06
宮城	3	39	0.45
秋田	3	16	0.43
山形	2	17	0.53
福島	1	18	0.35
茨城	2	81	0.59
栃木	0	22	0.28
群馬	2	34	0.51
埼玉	19	159	0.39
千葉	14	181	0.51
東京都	32	417	0.45
神奈川県	16	225	0.48
新潟	3	31	0.43
富山	3	34	0.65
石川	0	27	0.48
福井	1	10	0.45
山梨	0	12	0.80
長野	1	28	0.60
岐阜	5	50	0.42
静岡	4	58	0.33
愛知	16	207	0.40
三重	3	24	0.24
滋賀	0	28	0.38
京都	13	90	0.59
大阪	26	277	0.37
兵庫	26	132	0.35
奈良	0	29	0.35
和歌山	1	33	0.75
鳥取	0	4	0.16
島根	1	4	0.17
岡山	7	37	0.38
広島	0	47	0.38
山口	1	21	0.28
徳島	7	24	0.41
香川	2	24	0.43
愛媛	2	15	0.24
高知	2	7	0.23
福岡	17	180	0.51
佐賀	1	25	0.66
長崎	3	18	0.18
熊本	3	30	0.35
大分	6	35	0.53
宮崎	0	16	0.30
鹿児島	2	45	0.56
沖縄	10	73	0.63

表3の新登録結核患者数には含まれない(別掲)

表7. 新登録潜在性結核感染症の治療対象者数、政令指定都市別(再掲)、2021年

	報告月(8月)	累積(1-8月)	
	LTBI 治療対象者数	LTBI 治療対象者数	(比) LTBI治療対象 ／結核患者
総数(再掲)	117	1,148	0.45
札幌市	9	69	1.08
仙台市	3	21	0.39
さいたま市	0	19	0.27
千葉市	2	23	0.33
横浜市	5	69	0.33
川崎市	7	66	0.76
相模原市	1	21	0.84
新潟市	0	12	0.48
静岡市	0	15	0.34
浜松市	3	19	0.40
名古屋市	12	98	0.44
京都市	11	62	0.58
大阪市	7	127	0.40
堺市	2	24	0.31
神戸市	14	48	0.37
岡山市	6	19	0.40
広島市	0	10	0.24
北九州市	5	35	0.42
福岡市	3	55	0.62
熊本市	2	13	0.43
東京都特別区	25	323	0.47

表4の新登録結核患者数には含まれない(別掲)